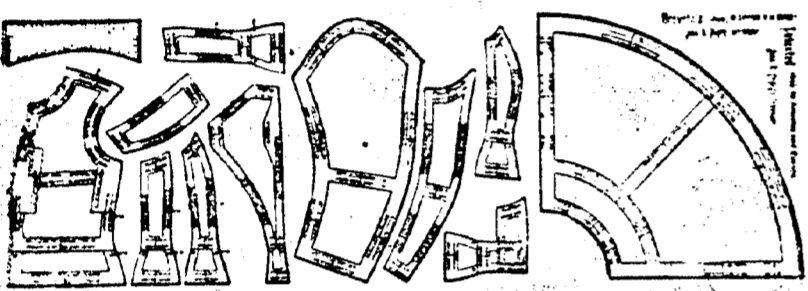


A VENDRE - Les caveaux dont on voit ci-dessus la gravure. Ils sont en granit, au cimetière St-Louis No 3, Avenue de l'Esplanade. Il en est qui ont une contenance de 12 grands cercueils et d'autres de 6. Chacun est distinct des autres, et tous seront vendus séparément à des prix très réduits. S'adresser à CHAS. A. ORLEANS, No 319 Rue Carondelet ou au Gardien.



Le conformateur Peyry A LA NOUVELLE-ORLEANS.

Nous avons l'honneur de vous annoncer qu'une branche de notre Académie Nationale de Paris, France, pour coupe de vêtements, est ouverte à la Nouvelle-Orléans, 2041 avenue St-Charles, sous la direction de Monsieur F. Guérin, le grand couturier de cette ville. Il est une institution dont la Nouvelle-Orléans ait besoin, c'est bien une Académie de Coupe de Vêtements pour hommes, femmes et enfants. Le grand succès que nous avons obtenu avec les académies établies dans les premières villes d'Europe et d'Amérique, nous fait espérer un égal succès à la Nouvelle-Orléans, attendu qu'un établissement de ce genre sera le seul en cette ville. A l'avenir, ceux qui désireront étudier cet Art, si utile, indispensable même, ne seront plus forcés d'aller à l'étranger apprendre des coupes anciennes et surannées.

Le "Conformateur Peyry" est le système du vingtième siècle; c'est ce qu'il faut aux tailleurs pour hommes et pour femmes, aux modistes en robes et aux dames qui désirent confectionner elles-mêmes leurs vêtements. Cette invention rivalise avec la machine à coudre quant à son efficacité; et toutes les personnes qui s'intéressent à la coupe, à la confection et à l'élégance des vêtements des deux sexes, trouveront ce système scientifique d'une grande valeur pour le coupeur de peu d'expérience, et d'une grande utilité pour une personne expérimentée qui, ayant obtenu succès et renommée, désire pousser son savoir jusqu'à la perfection.

Le "Conformateur Peyry" est un système d'une grande précision appliqué à la coupe des vêtements, avec ou sans coutures. Il fonctionne de deux manières: s'ajuste aux mesures prises sur la personne et se conforme à toutes les courbes et lignes du corps; s'ajuste aussi en plaçant sur la personne même et prend les contours du corps horizontalement et verticalement. Breveté en 1899, et médaillé à l'Exposition Universelle de Paris en 1900, il est donc universellement recommandé. Le système est expliqué par un livre illustré renfermant 108 différents diagrammes et dessins. Les dames et les messieurs pourront à première vue en comprendre les secrets, et quelques explications et un peu de pratique les rendront maîtres de cet art de la coupe. Des diplômes seront donnés aux élèves qui suivront un cours complet.

Nous faisons une déduction de \$15.00 à chacun des lecteurs de l'ABELLE qui se présenteront ou qui enverront par la poste un coupon de l'ABELLE. Les personnes ne pouvant se rendre à l'Académie apprendront le système par correspondance. Pour tous renseignements, s'adresser par lettre à l'inventeur, Jean P. Peyry, Post Office Box 579, ou en personne à l'Académie, 2041 avenue St-Charles, N. O. La. Nos représentants sont demandés pour l'Amérique et l'Europe.

Table with columns: Nor, Mexico, Stuyr dock, Rosina, Honduras, Alger, Houduras, Alger, Themist, Bordeaux, rue ime, Vaibonera, Barcelone, rue ime, White jacket, Danemark, Grotina

BULLETIN FLOVIAL. Table with columns: Ventes diverses, Ligne de fer, Marchés, Changements

Table with columns: BUREAU DE LA NEW ORLEANS RAILWAY AND LIGHT COMPANY, 317 rue Baronne, Nouvelle-Orléans, La. 7 mars 1907

AVIS SPECIAUX.

AVIS aux Navigateurs-Lao Pontchartrain. Le "South Draw" du Lao Pontchartrain sur le New Orleans and Northeastern Railroad... Avis aux Navigateurs-Lao Pontchartrain. Le "South Draw" du Lao Pontchartrain sur le New Orleans and Northeastern Railroad...

CONSULAT DE FRANCE

Geodaux Building, 306-7. On recherche: Louis Anythie Decombe, natif de Montguyon, Charente Inférieure, venu en Louisiane vers 1860, âgé de 89 ans. On recherche les héritiers de Vic Buzotte, Hautes Pyrénées, et décédé à la Nouvelle-Orléans il y a environ 35 ans.

Charbon. W. G. COYLE & CO., 337 rue Carondelet, coin Union. Phone 311, 32, 16. Our Succursale - coin des rues Chartres et Désiré 14 oct - 1907

JAMES BONNOT, Successeur de JOHN BONNOT. Entreprenneur de pompes funèbres. No 623 RUE STE-ANNE SALONS FUNEBRES. Téléphone No 1043.

F. LAUDUMY & CO. LIMITEE, ENTREPRENEURS DE Pompes Funèbres. 1112 rue Nord Bemparis. Téléphone 1004 W.

A. ADER, G. J. MOTHE, ADER & MOTHE, Les Seuls Entreprenneurs Français de la Nlle-Orléans. 817 rue Toulouse. Téléphone 4276.

JOSEPH RAY, Successeur de LABAT & BAY. Directeur de Pompes Funèbres et Embaux. No 1305 Avenue Nord Bemparis. Téléphone 4276.

NAVIGATION FLOVIALE. Départ de bateaux à vapeur MARDI, 2 AVRIL 1907. MERCREDI, 3 AVRIL 1907.

VENTES A L'ENCAIN. J. Paul Hecker, ANNONCE JUDICIAIRE. VENTE EN PARTAGE. Propriété de Choix du Premier District. No 808 RUE ST-JOSEPH.

VENTES A L'ENCAIN. J. Paul Hecker, ANNONCE JUDICIAIRE. VENTE EN PARTAGE. Propriété de Choix du Premier District. No 808 RUE ST-JOSEPH.

VENTES A L'ENCAIN. J. Paul Hecker, ANNONCE JUDICIAIRE. VENTE EN PARTAGE. Propriété de Choix du Premier District. No 808 RUE ST-JOSEPH.

VENTES A L'ENCAIN. J. Paul Hecker, ANNONCE JUDICIAIRE. VENTE EN PARTAGE. Propriété de Choix du Premier District. No 808 RUE ST-JOSEPH.

VENTES A L'ENCAIN. J. Paul Hecker, ANNONCE JUDICIAIRE. VENTE EN PARTAGE. Propriété de Choix du Premier District. No 808 RUE ST-JOSEPH.

VENTES A L'ENCAIN. J. Paul Hecker, ANNONCE JUDICIAIRE. VENTE EN PARTAGE. Propriété de Choix du Premier District. No 808 RUE ST-JOSEPH.

VENTES A L'ENCAIN. Solomons L. Weil, ANNONCE JUDICIAIRE. No 81, 831-Cour Civile de District - Successeur de Frederic de Roux. MERCREDI, le 3 avril 1907.

AVIS DE SUCCESSIONS. Succession de Zerilina Meyer. COUR CIVILE DE DISTRICT pour la Paroisse d'Orléans - No 81,894 - Division C-4.

AVIS DE SUCCESSIONS. Succession de Mme Emily Craig. COUR CIVILE DE DISTRICT pour la Paroisse d'Orléans - No 70,886 - Division C-4.

AVIS DE SUCCESSIONS. Succession de James A. Wigan. COUR CIVILE DE DISTRICT pour la Paroisse d'Orléans - No 81,309 - Division C-4.

AVIS DE SUCCESSIONS. Succession de Mme Mary Hughes. COUR CIVILE DE DISTRICT pour la Paroisse d'Orléans - No 82,117 - Division C-4.

AVIS DE SUCCESSIONS. Succession vacante de Pierre Troussard. COUR CIVILE DE DISTRICT pour la Paroisse d'Orléans - No 82,117 - Division C-4.

AVIS DE SUCCESSIONS. Succession de Wm. Washington. COUR CIVILE DE DISTRICT pour la Paroisse d'Orléans - No 79,147 - Division C-4.

AVIS DE SUCCESSIONS. Succession de John H. Tyler. COUR CIVILE DE DISTRICT pour la Paroisse d'Orléans - No 81,845 - Division C-4.

AVIS DE SUCCESSIONS. Succession de Mme Ada Morse. COUR CIVILE DE DISTRICT pour la Paroisse d'Orléans - No 80,197 - Division C-4.

AVIS DE SUCCESSIONS. Succession de John H. Tyler. COUR CIVILE DE DISTRICT pour la Paroisse d'Orléans - No 81,845 - Division C-4.

AVIS DE SUCCESSIONS. Succession de John H. Tyler. COUR CIVILE DE DISTRICT pour la Paroisse d'Orléans - No 81,845 - Division C-4.

VAPEURS. LIGNE FRANÇAISE. COMPAGNIE GÉNÉRALE TRANSLANTANTIQUE. Ligne directe au Havre - Paris - New York.

NOUVELLE-ORLEANS-HAVRE LIGNE DIRECTE. S. S. (Grand des passagers d'entreprise). Passage de Première Classe - \$80.00. Passage d'Entrepôt - \$37.00.

VENTES A L'ENCAIN. Jas. A. Brennan, ANNONCE JUDICIAIRE. Propriété de Valour, 1917 et 1921 rue Calloipe.

VENTES A L'ENCAIN. Cottage Simple de Choix, 2057 rue Poydras. Entre les rues Johnson et Prieur.

VENTES A L'ENCAIN. Cottage Simple de Choix, 2057 rue Poydras. Entre les rues Johnson et Prieur.

AVIS DE SUCCESSIONS. Succession de Wm. Washington. COUR CIVILE DE DISTRICT pour la Paroisse d'Orléans - No 79,147 - Division C-4.

AVIS DE SUCCESSIONS. Succession de John H. Tyler. COUR CIVILE DE DISTRICT pour la Paroisse d'Orléans - No 81,845 - Division C-4.

AVIS DE SUCCESSIONS. Succession de Mme Ada Morse. COUR CIVILE DE DISTRICT pour la Paroisse d'Orléans - No 80,197 - Division C-4.

AVIS DE SUCCESSIONS. Succession de John H. Tyler. COUR CIVILE DE DISTRICT pour la Paroisse d'Orléans - No 81,845 - Division C-4.

AVIS DE SUCCESSIONS. Succession de John H. Tyler. COUR CIVILE DE DISTRICT pour la Paroisse d'Orléans - No 81,845 - Division C-4.

AVIS DE SUCCESSIONS. Succession de John H. Tyler. COUR CIVILE DE DISTRICT pour la Paroisse d'Orléans - No 81,845 - Division C-4.

CHEMINS DE FER. \$30 Pour la CALIFORNIE. Billet en vente tous les jours jusqu'au 30 AVRIL 1907.

Q. & C. ROUTE. New Orleans AND Northeastern Railroad. LES EXCURSIONS DU MERCREDI A LUMBERTON, MISS., AUX POINTS INTERMÉDIAIRES seront reprises.

Q. & C. ROUTE. New Orleans AND Northeastern Railroad. LES EXCURSIONS DU MERCREDI A LUMBERTON, MISS., AUX POINTS INTERMÉDIAIRES seront reprises.

AVIS. LE LOUISVILLE AND NASHVILLE R.R. Le système de la M.M.M. un service additionnel de train entre la Nouvelle-Orléans et Mobile.

EXCURSION Du Dimanche. COMMENTANT DIMANCHE DE PAQUES. Le 31 Mars.

I. C. R. Stations: New Orleans - Hammond \$1.00, Natchez \$1.25, Bayou La Batre \$1.50.

Y. et M. V. R. R. Stations: New Orleans - Lumberton \$1.00, Natchez \$1.25, Bayou La Batre \$1.50.

EXCURSIONS \$1.00 POUR LA LÉVELLE ET NETWORK DIMANCHES ET MERCREDIS Nouvelle-Orléans, La.

EXCURSIONS \$1.00 POUR LA LÉVELLE ET NETWORK DIMANCHES ET MERCREDIS Nouvelle-Orléans, La.

La Compagnie de Chemin de Fer Yazoo & Mississippi Valley. Table with columns: Départ, Arrivée, Quotidien, Express, Trains réguliers.

BUREAU DES TICKETS. ST-CHARLES ET COMMUNE. JOHN A. SCOTT, Assistant Agt. Pass. A. J. McDUGALL, Directeur.