

DEPECHE

Télégraphiques
TRANSMISES A L'ABELLE
Nouvelles Européennes.

QUESTION ORIENTALE.
 Londres, 17. - Une dépêche de Bagdad annonce que le général Tcherkesski, commandant les troupes de Derwisch Facha sur le front de la Mésopotamie, a été tué par une bombe lancée par les troupes ennemies. Son corps a été retrouvé par les troupes de Derwisch Facha et est complètement disparu. Les troupes de Derwisch Facha ont subi de lourdes pertes, mais n'ont pu empêcher l'avance des troupes ennemies.

LES ARABES EN ALGERIE.
 Alger, 17. - Les Arabes en Algérie ont été calme, mais il y a des craintes de troubles si les troupes de Derwisch Facha continuent leur avance.

PARAMA.
 Paris, 17. - Le Sénat a adopté la loi sur les élections sénatoriales. Cette loi prévoit que les élections auront lieu le 15 mai 1914.

DIVERS.
 Paris, 17. - Le président de la République a reçu hier soir le général Tcherkesski. Le général a été reçu en l'honneur de sa brillante campagne en Mésopotamie.

CHARGEUR.
 Paris, 17. - Un chargement de charbon est parti hier soir pour le Havre. Les navires de la Compagnie Générale Maritime ont été chargés.

CLASSEMENT.
 Paris, 17. - Le classement des candidats à l'école polytechnique a été publié hier. Les premiers sont MM. de la Tour du Pin, de la Roche et de la Roche.

RECESSIONS.
 Paris, 17. - Les recettes de la semaine ont été de 100 millions.

REVENUS.
 Paris, 17. - Les revenus de la semaine ont été de 100 millions.

BULLETIN FINANCIER.
 Paris, 17. - Le marché financier a été calme hier.

BULLETIN MARITIME.
ARRIVAGES.
 Arrivages à New York: Le navire "Albatros" de la Compagnie Générale Maritime est arrivé hier à New York.

DEPARTS.
 Départs de New York: Le navire "Albatros" partira demain pour l'Europe.

BULLETIN COMMERCIAL.
 Les marchés ont été calmes hier. Les prix du café ont baissé, tandis que ceux du sucre ont augmenté.

REVENUS.
 Les revenus de la semaine ont été de 100 millions.

ANNONCES FABRIQUES. FORME N° 1. SAILLARDY
SARRAGE LAVALINE, PARIS.

SEVILLE CHATEAU.
 FOURNITRICE DE LA MARINE
 POUR LA FLOTTE FRANÇAISE

SILPHIUM.
 SIROP DE DELABARRE
 SIROP DE DELABARRE DE DENTITION

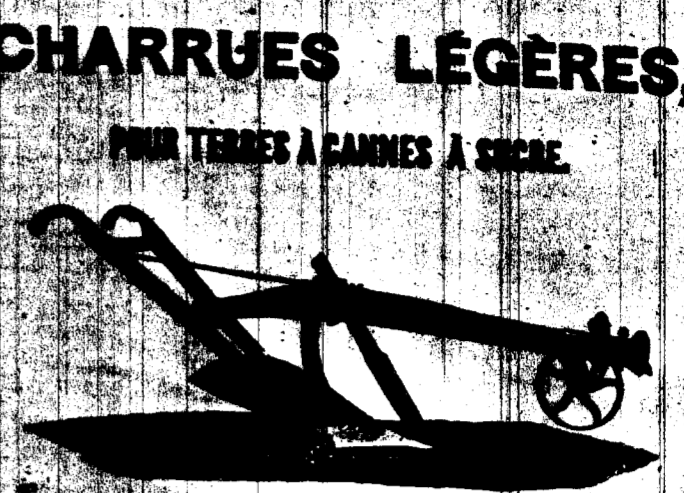
INJECTION BROU.
 GOUTTE, RHEUMATISMES, SCIATIQUE
 GURISON CERTAINE ET RAPIDE PAR LA POMME LE SAULT ET LE BANCOURT

PILULES BLANCARD.
 à l'iodure de fer inaltérable
 APPROUVEES PAR L'ACADEMIE DE MEDICINE DE PARIS

INJECTION ADET.
 GOUTTE, RHEUMATISMES, SCIATIQUE

TAMAR INDIEN.
 ARGENTE VINS-INDIENS
 SAVON SULFUREUX

B. F. AVERY & SONS,
LOUISVILLE, KENTUCKY.
CHARRUES LÉGERES,
POUR TERRES À CANNES À SUCRE.



CHARRUE N° 20-A POUR TERRES À SUCRE, TRANCHANT EN ACIER DE 8 POUCES.

La régulation de son chariot d'état de travail est pour les grands propriétaires.



CHARRUE N° 20-B POUR TERRES À SUCRE, TRANCHANT EN ACIER DE 10 POUCES.

- 1. Pour la plume.
- 2. Pour la terre.
- 3. Pour la forme de la terre.
- 4. Pour les matériaux et le travail dans le sol.



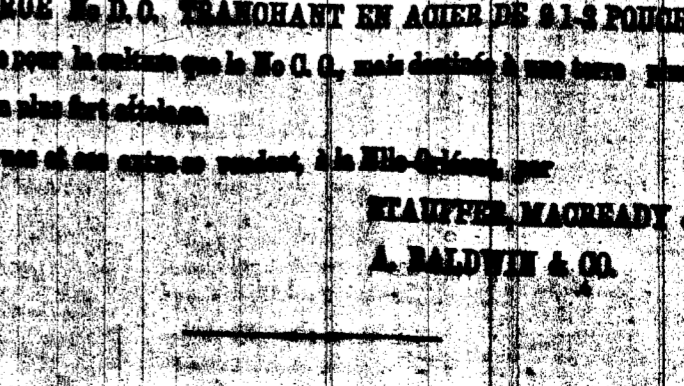
CHARRUE N° 20-C POUR TERRES À SUCRE, TRANCHANT EN ACIER DE 11 POUCES.

- 1. Les parties sont toutes interchangeables.
- 2. Les roues se vendent à part.
- 3. Les roules sont de meilleur acier, très fortes et très souples.
- 4. Les roues se vendent séparément.



CHARRUE N° 20-D, TRANCHANT EN ACIER DE 8 1/2 POUCES.

C'est une magnifique charue pour le cultivateur qui travaille en grand.



Aussi bonne pour la culture que la No. 10, mais destinée à une terre plus dure.
 Ces charues et ces autres produits de B. F. Avery & Sons sont fabriqués à Louisville, Kentucky, U.S.A.

WALTER MACREDDY & CO,
A. BALDWIN & CO.

MARAI DE CHARRUES.

Un grand assortiment de charues, d'outils agricoles, en dépôt dans nos magasins.
 65-67, rue de la Nouvelle-Orléans. Le cultivateur en veut, le marchand en vend.

Small vertical text on the far right edge of the page, likely containing shipping information or publisher details.