

CHEMINS DE FER

HEURES D'ARRIVEES ET DE DEPARTS

Illinois Central R. R.

Station Central R. R.

DEPART
Pouma Limited, Chicago, St. Louis, Louisville et Cincinnati... 8:30 a.m.
East Mail, Chicago, St. Louis, Louisville et Cincinnati... 9:15 a.m.
Local Mail... 9:30 p.m.
Northern Express... 10:10 p.m.
McCann Accommodation... 11:00 p.m.
The Merry Widow... 11:30 p.m.

Louisiana Railway and Navigation Company.

Station Terminal, rue Canal.

No. 1
8:30 p.m. Dep. Nouvelle-Orleans Ar. 8:50 a.m.
9:30 p.m. Dep. Baton-Rouge Ar. 9:50 a.m.
10:30 p.m. Dep. Angola Ar. 10:50 a.m.
11:30 p.m. Dep. Alexandria Ar. 11:50 a.m.
12:30 p.m. Dep. Shreveport Ar. 12:50 p.m.

Quebec and Crescent R. R.

Station Terminal, rue Canal.

DEPART
New York et Washington... 7:30 p.m.
Cincinnati et Asheville... 8:15 p.m.
St. Louis et Chicago... 9:00 p.m.
St. Louis et Chicago... 9:45 p.m.
Meridian Accommodation... 10:30 p.m.
Meridian Local... 11:15 p.m.
Meridian Local... 12:00 p.m.

Texas and Pacific R. R.

Station Trans-Miss.

DEPART
Alexandria Local... 6:30 a.m.
Texas-Colonial Limited, Alexandria, Shreveport, Dallas, Fort Worth et Houston... 7:15 a.m.
Texas-Colonial Limited, Alexandria, Shreveport, Dallas, Fort Worth et Houston... 8:00 p.m.

Louisville and Nashville R. R.

Au Pied de la-rue du Canal.

ARRIVEE
New York et Nouvelle-Orleans Limited... 7:30 p.m.
Washington et New-York... 8:15 p.m.
Cincinnati et Asheville... 9:00 p.m.
St. Louis et Chicago... 9:45 p.m.
Meridian Accommodation... 10:30 p.m.
Meridian Local... 11:15 p.m.
Meridian Local... 12:00 p.m.

Gulf Coast Lines.

N. O., T. & M. R. R.

Station Union, Rampart et Howard ave.
DEPART
"California Special" Arrivee
8:00 p.m. Grand Canyon, Flagstaff, San Francisco, Phoenix... 8:30 p.m.
9:30 p.m. Houston, Galveston, Brownsville et autres points de la Texas... 7:45 a.m.

Southern Pacific Company.

Station Union.

DEPART
Texas-Local, pour Houston et stations intermediaires... 6:30 a.m.
Sunset Limited, pour New Mexico, El Paso, Arizona et California... 11:30 a.m.
Sunset Mail, pour Houston, Galveston, Austin, Waco, Fort Worth, Dallas, San Antonio, Del Rio et El Paso... 11:30 a.m.
Atafeta Local, pour Lafayette et stations intermediaires... 8:00 p.m.
Texas Limited, pour Houston, Galveston, Austin, Waco, Fort Worth, Dallas et d'autres points Nord de Texas... 11:30 p.m.

Louisiana Southern R. R.

BRANCH GULF COAST LINES.

DEPART
Pointe-a-la-Hache... 4:00 p.m.
Pointe-a-la-Hache... 9:00 a.m.
Tous les jours... 6:30 p.m.
Dimanche seulement... 9:00 a.m.
Tous les jours... 8:00 p.m.
Dimanche seulement... 7:00 p.m.

Yazoo and Mississippi Valley R. R.

Station Union.

DEPART
Delta Express... 7:15 a.m.
Memphis Fast Express... 8:30 a.m.
Baton Rouge, Woodville, Yazooing... 4:15 p.m.
ARRIVEE
Delta Express... 8:00 p.m.
Memphis Fast Express... 9:15 p.m.
Baton Rouge, Woodville, Yazooing... 4:30 p.m.

New Orleans Great Northern R. R.

Station Terminal, rue Canal.

DEPART

Tous les jours Excepté Dimanche.
Jackson, Columbia, Tylerstown, Folsom, Bogalusa... 7:06 a.m.
Dimanche seulement... 4:30 p.m.
Jackson, Columbia, Tylerstown, Bogalusa... 7:33 a.m.
Excursions des dimanches.
Folsom, Covington, Abita Springs, Mandeville, Forest Glen, Lacombe, Oaklawn, Hysola, Bontouca... 7:35 a.m.
ARRIVEE
Tous les jours Excepté Dimanche.
Jackson, Columbia, Tylerstown, Folsom, Bogalusa... 5:55 p.m.
Dimanche seulement... 8:45 a.m.
Jackson, Columbia, Tylerstown, Bogalusa... 8:05 p.m.
Folsom, Columbia, Tylerstown, Bogalusa... 10:30 a.m.
Folsom, Covington, Abita Springs, Mandeville, Forest Glen, Lacombe, Oaklawn, Hysola, Bontouca... 6:00 p.m.

New Orleans Southern and Grand Isle Railway.

DEPART

Tous les jours, excepté samedi et dimanche... 4:00 p.m.
Tous les jours, excepté dimanche... 5:30 p.m.
Excursion du dimanche seulement... 7:30 p.m.
ARRIVEE
Tous les jours... 8:15 a.m.
Tous les jours, excepté dimanche... 7:15 p.m.
Excursion du dimanche seulement... 7:30 p.m.

New Orleans Great Northern R. R.

EXCURSIONS

(Trains de Plaisir)

Tous les Dimanches

PAR LA PAROISSE DE SAINT TAMMANY

Le climat le plus salubre des Etats-Unis.

Trains de plaisir à Bogalusa

"LA VILLE MAGIQUE DU SUD."

Wagon-salon, pour les excursions des dimanches à Covington. Horaire de départ à 7:30 p.m. Arrivee de Bogalusa à 9:30 p.m. Pour de plus amples details, informez-vous apres de l'agence des billets, ou telephonnez Main 4792 or 208

Vous economiserez de l'argent sur

Bois de Charpente

et particulierement sur les commandes au detail en telephonant au Delta Lumber Company. Pas de surcharge sur livraisons de commandes au detail — car nous sommes reconnaissants de meriter votre clientele, et nous sommes tout aussi prêts a satisfaire une commande au detail que celle pour une quantite considerable. Et vous pouvez être sûrs que vous obtiendrez exactement ce que vous spécifiez — sans delai aucun, chaque fois — Envoyez vos commandes.

- 1x2 16' cyprès aplani des deux côtés... 18c la pièce
- 1x3 16' cyprès aplani des deux côtés... 26c la pièce
- 1x4 16' cyprès aplani des deux côtés... 32c la pièce
- 1x6 16' cyprès aplani des deux côtés... 48c la pièce
- 1x8 16' cyprès aplani des deux côtés... 68c la pièce
- 1x12 16' cyprès aplani des deux côtés... 96c la pièce
- 1/2x3/4 planches en pin aplani... 1.35 les cent pieds
- 1/2x3/4 parquets T. & G. en pin aplani... 1.25 les cent pieds

Delta Lumber Co.

3536 avenue Carrollton
PHONES.....WALNUT 88 ET 89

Du Magasin Holmes

Le Spécialité
Marchandises de Premier Choix
Assortiments Complets
Prix satisfaisants au Public et à nous-mêmes

Service exact de ventes, de livraisons, et de commandes par la Poste
Notre but est de meriter la confiance absolue du public

D. H. HOLMES CO. LIMITED

Paris, New-York, Londres, Berlin et Florence.
En faisant vos emplettes mentionnez l'Abelle, S. V. P.

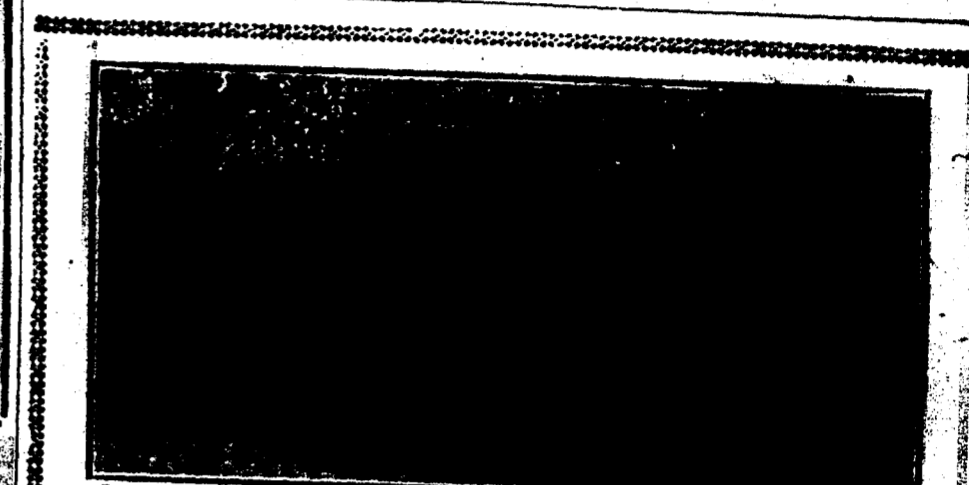
LES VINS ET LIQUEURS

IMPORTÉS
LES PLUS FINS A LA NOUVELLE-ORLEANS

Sont offerts en vente à l'ancien magasin, justement recommandé, de

SOLARI

Célebres Bonbons Français de la Maison Jaquin Frères, Paris.
ROYALE ET IBERVILLE, NOUVELLE-ORLEANS



R. G. HOLZER

317 ET 329, RUE BOURGOGNE
NOUVELLE-ORLEANS, LNE.

Garage "Holzer" portatif à l'épreuve de la Rouille, et Bâtisse Abri
FABRICANTS DE PORTES, FENETRES ET PERSIENNES INCOMBUSTIBLES

Tôles en fer foncé, frisé, en forme "V", gouttières, tuyaux, Corniches, Chassis-vitrés, plafonds en acier, Couronnes et "finials" de fer-fus. Garde-fous et arres d'automobiles. Réparations de Radiateurs, etc. Réparations de toitures en ardoises.
AGENTS POUR LES "NEPONSET PRODUCTS" DE BIRD & SON, S. F.
1025 B. S. WALL BOARD

En faisant vos emplettes mentionnez l'Abelle.



Bière Regal

Chacun trouve quelque chose d'agréable dans la Bière Regal. Tout le monde aime son arôme, tout le monde aime son goût, mais avant tout, tout le monde apprécie sa qualité rafraichissante et fortifiante car il n'y a pas de doute qu'elle fait l'affaire dans ces journées de chaleur. Téléphonnez à la Brasserie, Main 1440, et faites-vous envoyer une caisse.

AMERICAN BREWING CO.

NOUVELLE-ORLEANS, LNE.

Le Train de New York

Quitte la Station Terminale à 7:30 P. M.

DIRECTEMENT

A la 2ème rue et la Ties Avenue.

Un lit de Broadway.

Éclairé à l'Electricité.

Excellent Service de Wagon Restaurant.

"A La Carte"

Bureau des Billets.

211 RUE ST. CHARLES.

Dépot: Station Terminale, rue du Canal

Phone Main 2938.

En faisant vos emplettes mentionnez l'Abelle.

Une vraie Villégiature Préparée

PAR LES

GULF COAST LINES

AGENT DES BILLETS

229 rue St-Charles

Informez-vous près de tel agent de voyage pour l'Ouest, et s'il est de votre avis de Californie et des ports.

Les Marches au Succès

sont construites en dollars, pièce sur pièce. Chaque dollar déposé vous avance plus près du but que vous souhaitez—l'indépendance—; ce qui n'est atteint qu'en économisant une partie de ce que vous gagnez maintenant.

Whitney-Central Trust & Savings Bank

Rues St. Charles et Gravier
8132 rue Oak

Rues Chartres et Iberville
Rues Dauphine et Piété

Mardi—en—ven—dim—mer

En faisant vos emplettes mentionnez l'Abelle, S. V. P.

En faisant vos emplettes mentionnez l'Abelle, S. V. P.

J. M. Cabanas et Cie.

Le seul établissement économique.

210 RUE CHARTRES.

A vous, Messieurs les vendeurs du détail, pourquoi ne visitez-vous pas cette maison? Là vous trouverez tous les articles à prix de fabrication.

Et vous, Mesdames, qui cherchez toujours l'économie, si vous achetez à notre établissement, vous obtiendrez tout ce dont vous avez besoin avec un 50 pour cent meilleur marché que vendent les plus grands magasins de la ville.

Essayez et vous vous convaincrez.

Quand vous viendrez en ville, n'oubliez pas de visiter.

En faisant vos emplettes mentionnez l'Abelle, S. V. P.

En faisant vos emplettes mentionnez l'Abelle, S. V. P.

NOTEZ BIEN L'ADRESSE

201-211 rue Nord Rempart

Couvreurs, Marchands d'Ardoises et Réparateurs

LE SEUL ET UNIQUE BRANDIN

ALBERT BRANDIN SLATE AND ROOFING CO., Inc.

PAIS DE SUCCURSALE

Téléphone Main 1312

D. MERCIER'S SONS

Les marchands renommés par la modicité des prix de leurs articles et la loyauté dans leurs transactions commerciales.

Vêtements confectionnés, Chapeaux et Articles de Toilette pour messieurs et enfants.

Le magasin est ouvert le samedi soir jusqu'à neuf heures du soir, dimanche au jour, juillet, coin des rues Dauphine et Bienville, à deux lieues de la rue du Canal. 3ème District.



A Skin Like Velvet

serrez-vous de la crème exquise et embaumée de la fleur de St-Jacques de l'Inde et vous recevrez des éblouissantes fleurs au sujet de votre teint. Votre prochain veni de l'Égypte, on il s'en procure.

CRÈME ELCAYA

Onyx Hosiery
Vous aurez de la bonne qualité à des prix depuis \$2 à \$1.50 la paire.
Wholesale Emery-Boers Company, Inc.
123-101 EAST 50th ST. NEW YORK