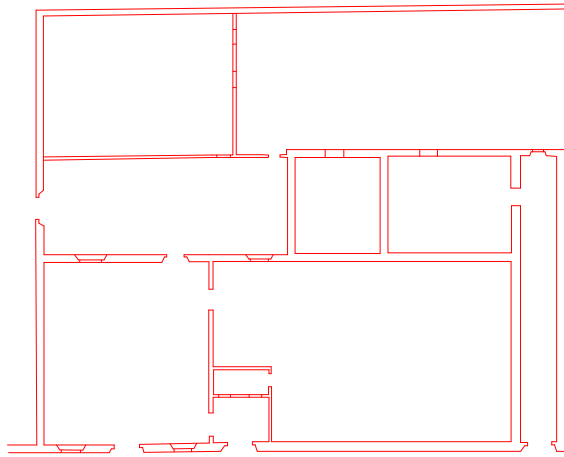


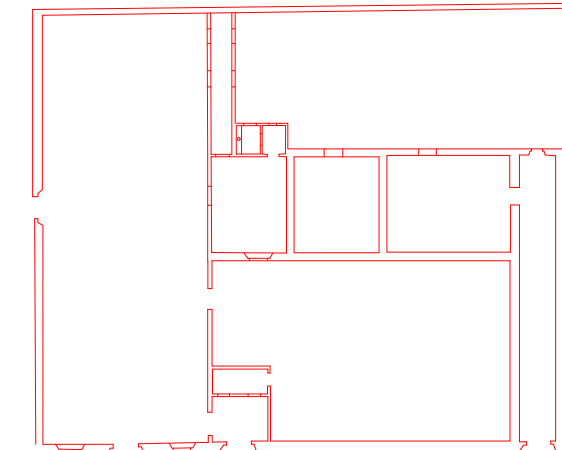
PRIMA FASE: 1897



Il primo nucleo è il risultato della profonda trasformazione di un edificio rurale, facente parte delle proprietà della "Bartolea", ristrutturato per accogliere la casa delle suore "Dorotee", che svolgevano la propria vita religiosa all'interno dell'edificio della "Bartolea" stessa. Lo sviluppo del complesso coincide con la porzione di edificio attualmente prospiciente via dei Mille ed edificato nel 1897 per ospitare locali di servizio usati nell'attività scolastica, svolta prima dalle suore "Dorotee" e successivamente dalle Agostiniane.

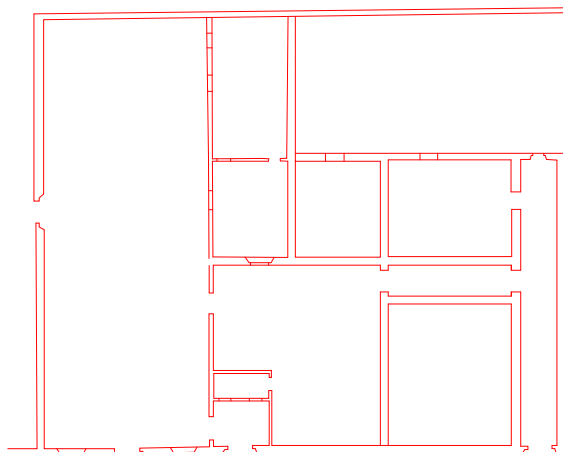
Il secondo nucleo, dove ora sorge il cinema, sempre nel 1897, fu realizzato un circolo ricreativo cattolico, prospiciente via Vittorio Emanuele.

SECONDA FASE: 1932



Nel 1932 il circolo venne completamente ristrutturato e ampliato, inglobando anche alcuni spazi adibiti a scuola dalle suore, per dar vita a un teatro.

PRIMA FASE: 1952



Nel 1952 venne infine trasformato in ambiente cinematografico.