

Pasar de Word a PDF

PDFCreator

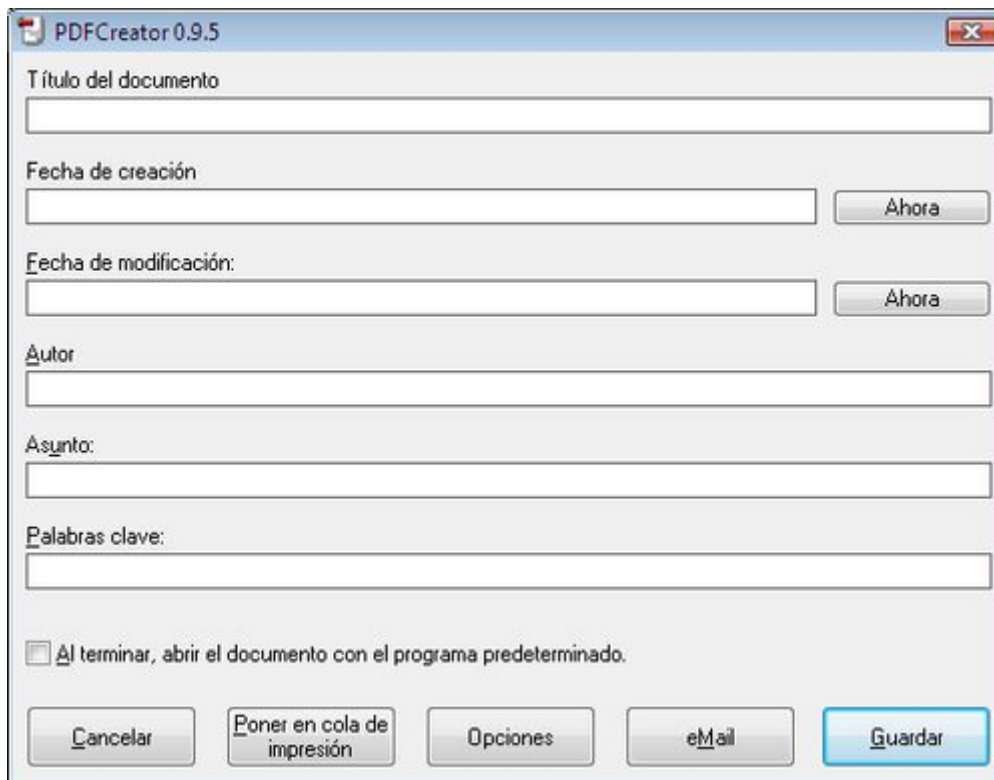
PDFCreator es una aplicación que permite convertir documentos a formato PDF (del inglés Portable Document Format, Formato de Documento Portátil). El programa funciona bajo Windows, su código está escrito en lenguaje Visual Basic y depende de algunos componentes propietarios de Windows, como la ayuda HTML y los controladores de impresión, lo que hace que esté únicamente disponible para este sistema operativo. Aun así se distribuye bajo licencia GNU GPL de software libre. PDFCreator se puede instalar como controlador de impresora y se puede asociar a la extensión .ps para convertir manualmente archivos Postscript a PDF.

Los pasos a seguir

- El primer paso consiste en Descargar PDF Creator e instalarlo en el PC
- Después de haber instalado el programa, abrimos Word y abrimos el fichero Word que queremos pasar a PDF
- Luego vamos al menú Archivo -> Imprimir
- Aparecerá la ventana de impresión, seleccionamos la impresora que nos interesa, en este caso PDFCreator y le damos clic a Aceptar.



- Una nueva ventana aparece con información relativa al documento. Una vez ingresados todos los datos pinchamos en *Guardar*.

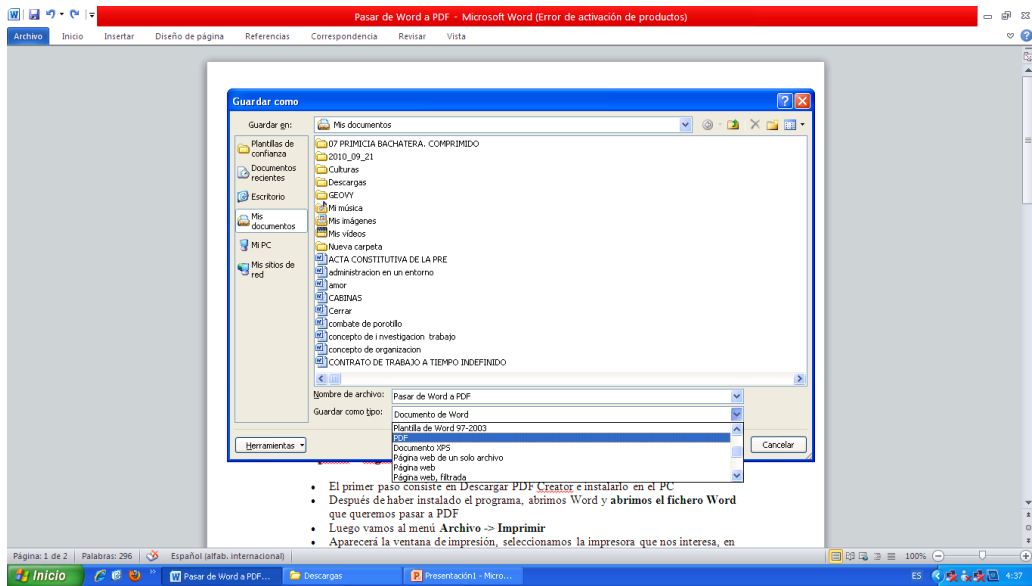


- Tendremos la ocasión de poder elegir donde guardar el nuevo fichero PDF. Una vez que lo guarde ya tendrá el documento en PDF en la ubicación especificada.

De esta manera podremos pasar todos nuestros ficheros a formato PDF, la verdad es que podemos usar PDFCreator para cualquier documento (Foto, scanner, Imagen).

Además en Microsoft Word se lo puede guardar directamente en el formato PDF

- Primero hacemos clic en guardar como
- Segundo elegimos en la opción guardar como tipo
- Tercero elegimos el formato que dice PDF
- Y por último hacemos clic en guardar y listo tenemos un documento en el formato de PDF



Google Earth

Google Earth es un programa informático similar a un Sistema de Información Geográfica (SIG), creado por la empresa Keyhole Inc., que permite visualizar imágenes en 3D del planeta, combinando imágenes de satélite, mapas y el motor de búsqueda de Google que permite ver imágenes a escala de un lugar específico del planeta.

Características del Google Earth

- ✓ Google Earth permite introducir el nombre de un hotel, colegio o calle y obtener la dirección exacta, un plano o vista del lugar.
- ✓ Se pueden visualizar imágenes vía satélite del planeta.
- ✓ Ofrece características 3D como dar volumen a valles y montañas, y en algunas ciudades incluso se han modelado los edificios.
- ✓ Es posible compartir con otros usuarios enlaces, medir distancias geográficas, ver la altura de las montañas, ver fallas o volcanes y cambiar la vista tanto en horizontal como en vertical.
- ✓ Posee un simulador de vuelo de Google Earth bastante real con el que se puede sobrevolar cualquier lugar del planeta.
- ✓ Google Earth es una aplicación gratuita que pone toda la información geográfica del mundo al alcance de tu mano.

- ✓ Google Earth es parte del Google Pack y puede ser utilizado como atlas, enciclopedia o como simulador de vuelo mundial. Los pueblos, ciudades y desniveles del terreno se muestran en imágenes en tres dimensiones de alta resolución asociadas con información relacionada.
- ✓ Google Earth te permite disfrutar de viajes virtuales por todo el mundo, buscar información local y planear viajes, explorar contenido multimedia y compartir información sobre tus viajes.
- ✓ Puedes utilizar Google Earth para buscar hoteles, restaurantes, escuelas, hospitales, etc. y consultar indicaciones sobre cómo llegar a ellos desde donde te encuentres en ese momento.