

CHEMINS DE F-R

Queen & Crescent New York
Baltimore,
Philadelphia,
Washington,
Cincinnati,
Norfolk,
St. Louis,
Birmingham.

LIGNE DIRECTE
Trains quotidiens à 7 heures, 11 heures, 3 heures, 7 heures, 11 heures, 3 heures.

Les trains quittant la Nouvelle-Orléans à 7:30 p.m. ont un Birmingham et un Sleeper, dans lequel les voyageurs peuvent rester jusqu'à 7:00 a.m. Les trains quittant Birmingham à 12:20 (matin) ont un New Orleans Sleeper, qui est prêt à être occupé au Dépot de Birmingham à 9 p.m.

Bureau des Billets, 211 rue St-Charles et à la Station Terminale. TELEPHONE MAIN 4493.

"OZONE ROUTE"



EXCURSIONS \$1.00 ALLER ET RETOUR DIMANCHES

Excursions to various cities including St. Louis, St. Paul, and Chicago. Details on fares and departure times.

\$1.00 EXCURSIONS DU DIMANCHE

A Partir du 29 Mars. I. C. R. R. McComb City ET Points Intermédiaires.

Y. & M. V. R. R. Baton Rouge

Points Intermédiaires. Quittant la Nlle-Orléans à 7:45 a. m. DE RETOUR. Quittant Baton Rouge à 5:55 p. m.

NOTRE SERVICE A L'EST N'A PAS D'EGAL. JINCINNATI LOUISVILLE CHICAGO

MINERAL WELLS ?

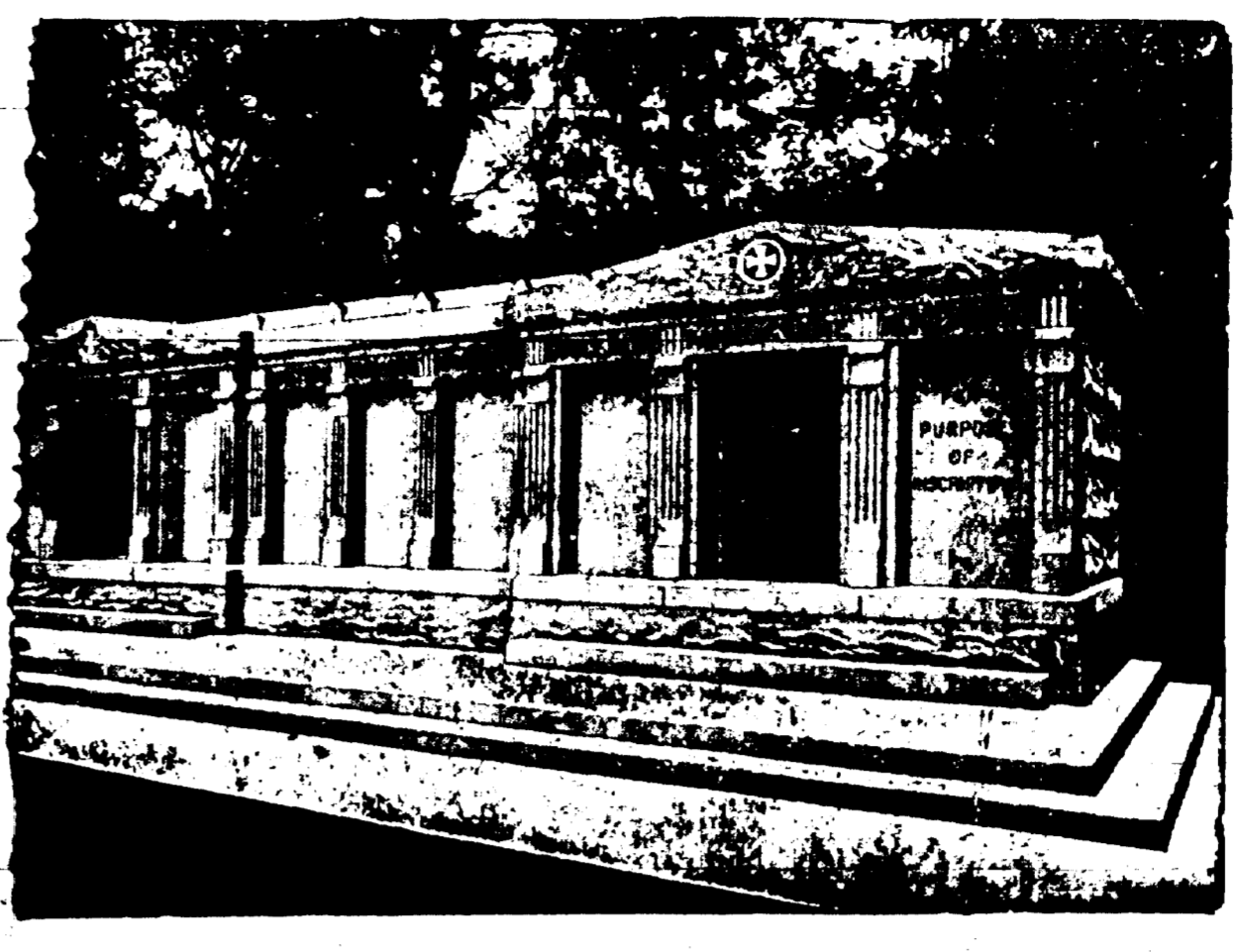
TEXAS PACIFIC RAILWAY. eule ligne faisant un service direct Dallas et Ft. Worth.

BULLETIN FLUVIAL.

Fourni par le Bureau Météorologique à la Nouvelle-Orléans. Département de l'Agriculture des Etats-Unis. L'étiage à 8 heures A. M.

Nouvelle-Orléans, 24 décembre 1908.

Table with columns: STATIONS, Pleine hauteur à la rive, pieds., Ligne de danger, Hauteur, pieds., Changements dans les dernières 24 heures.



A VENDRE - Les caveaux dont on voit ci-dessus la gravure. Ils sont en granit, au diamètre St-Louis No 3. A vendre de l'Esplanade. Il en est qui ont une contenance de 12 grands cerouells et d'autres de 6. Chacun est distinct des autres, et tous seront vendus séparément à des prix très réduits. S'adresser à CHAS. A. ORLEANS, No 319 Rue Carondelet ou au Gardien.

AVIS DE SUCCESSIONS

Succesione de Louis Prudent De... Succesione de Raphael C. Petretrich... Succesione de Gustav Lehmann Sr...

D. MERCIER'S SONS. Les marchands renommés par la modicité des prix de leurs articles et la loyauté dans leurs transactions commerciales.

SUN INSURANCE COMPANY. DE LA NOUVELLE-ORLEANS, LNE. SUCOURSABLE. CHAS. D. FOUCHER, Gérant.

La Compagnie d'Assurances Liverpool & London & Globe. A cherché pendant ses cinquante années de service aux Etats-Unis à réaliser la définition du mot assurer, à savoir: "Rendre certain ou garantir".

French Hygienic Company. (Compagnie Hygienne Française) INCORPORÉE. Préparations Françaises de Qualité Supérieure.

KING EDWARD HOTEL. (HOTEL DU ROI EDUARD) NEW YORK. 145 à 155 W. 47th St. A Toucher de Broadway.

W. G. TEBAUT, 217 à 223 RUE ROYALE, NOUVELLE-ORLEANS, LNE. Le Magasin de Meubles le plus Ancien et le Meilleur Marché au Sud.

UNION SANITARY EXCAVATING CO. O. FAUNT, Président. Incorporé en 1882. LOUIS RUCH, Secrétaire.

DIAMANTS, MONTRES, Bijoux en Argent et Or Massif. A. M. HILL, 685 rue du Canal.

PAUL M. SCHNEIDAU, Agent, REPRESENTANT LA MONONGAHELA RIVER CONSOLIDATED COAL AND COKE CO., CHANTIER DE CHARBON.

Succesione de Gustav Lehmann Sr. COUR CIVILE DE DISTRICT POUR LA paroisse d'Orléans - No 84.198 - Division B - A vis par le présent donné aux créanciers de cette succession et à toutes autres personnes intéressées d'avoir à déclarer, dans les dix jours qui suivront la présente notification les raisons (s'ils en ont) en faveur ou en contre de la validité de la présente succession, ou de la validité de la présente succession, ou de la validité de la présente succession.

Succesione de P. F. Herwie. COUR CIVILE DE DISTRICT POUR LA paroisse d'Orléans - No 81.818 - Division B - A vis par le présent donné aux créanciers de cette succession et à toutes autres personnes intéressées d'avoir à déclarer, dans les dix jours qui suivront la présente notification les raisons (s'ils en ont) en faveur ou en contre de la validité de la présente succession, ou de la validité de la présente succession, ou de la validité de la présente succession.

VENTES A L'ENCHAN Baccich & de Montlezin. ANNONCES JUDICIAIRES 439-41 Avenue Pelican (Alger).

PAR BACCICH & de MONTLEZIN - M. A. Baccich, banquier, a déclaré au Tribunal de Commerce de la Nouvelle-Orléans, le 10 décembre 1908, qu'il a été nommé liquidateur de la Société en liquidation de M. J. Baccich, banquier, et de M. J. Baccich, banquier, et de M. J. Baccich, banquier.

CHEMINS FER.

Voies d'arrivées et de départs.

NEW ORLEANS GREAT NORTHERN R. R.

Station Terminale, rue Canal. Arrivez passager transporté entre la Nouvelle-Orléans et St-Louis et les points intermédiaires. DÉPART: Tous les jours. Columbia Junction, Boggs, 6:55 a.m. New Orleans, 7:30 a.m. Franklinton, 8:30 a.m. Maconville, Abita Springs, Folsom et Covington, 8:55 a.m. Tous les jours excepté les dimanches, Folsom, Covington, Abita Springs, Mandeville, 5:25 p.m. Excursion des dimanches Covington, Abita Springs, Mandeville, 8:05 a.m.

LOUISVILLE & NASHVILLE.

ARRIVEE: N. Y. and N. O. Limited, 9:45 a.m. Cincinnati & Florida express, 7:25 a.m. Cincinnati, Chicago and N. Y. express, 8:35 p.m. Montgomery Accommodation, 6:45 p.m. Gulf Coast Limited (tous les jours excepté dimanche), 8:50 a.m. N. O. - Mobile Accommodation, 11:59 a.m. Excursion dimanche, 8:05 p.m.

QUEEN & CRESCENT ROUTE.

ARRIVEE: No 1 limited, 10:55 a.m. 3 Pan American special, 8:55 p.m. 8 local, 6:30 p.m. 9 local, 8:30 p.m. Excursion du dimanche et mercredi pour Lambert, 7:05 p.m. DÉPART: No 4 local, 5:00 p.m. 4 Pan American special, 8:25 a.m. 8 local, 6:30 p.m. 9 local, 8:30 p.m. Excursion dimanche et mercredi pour Lambert, 7:40 a.m.

ILLINOIS CENTRAL.

ARRIVEE: The Limited, Chicago, St. Louis, Louisville et Cincinnati, 8:15 p.m. Fast Mail, Chicago, St. Louis, Louisville et Cincinnati, 10:55 a.m. Local Mail, 6:40 p.m. Northern Express, 8:50 a.m. Excursion dimanche et mercredi pour Lambert, 9:30 p.m. DÉPART: The Limited, Chicago, St. Louis, Louisville et Cincinnati, 9:15 a.m. Fast Mail, Chicago, St. Louis, Louisville et Cincinnati, 7:10 p.m. Local Mail, 6:30 a.m. Northern Express, 4:30 p.m. McComb Accommodation, 2:50 p.m. Excursion dimanche, 7:45 a.m.

THE YAZOO AND MISSISSIPPI VALLEY.

ARRIVEE: Vicksburg express, 5:30 p.m. Memphis Express, 8:10 a.m. Baton Rouge et Woodville Accommodation, 9:40 a.m. Excursion dimanche, 9:30 p.m. DÉPART: Vicksburg express, 7:00 a.m. Memphis Express, 3:15 p.m. Baton Rouge et Woodville Accommodation, 4:15 p.m. Excursion dimanche, 8:00 a.m.

NEW ORLEANS, FORT JACKSON AND GRAND ISLE R. R.

ARRIVEE: Dimanche seulement. Alger, 7:35 p.m. Tous les jours excepté dimanche et samedi. Alger, 9:55 a.m. Samedi et dimanche seulement. Alger, 9:55 a.m. Tous les jours excepté dimanche. Alger, 6:40 p.m. DÉPART: Dimanche seulement. Alger, 8:00 a.m. Tous les jours excepté dimanche et samedi. Alger, 4:30 p.m. Samedi et dimanche seulement. Alger, 5:30 p.m. Tous les jours excepté dimanche. Alger, 8:05 a.m.

LOUISIANA SOUTHERN RAILWAY.

ARRIVEE: Tous les jours excepté dimanche. De Belair et Shell Beach, 9:10 a.m. Dimanche seulement. De Belair et Shell Beach, 7:00 a.m. Tous les jours excepté dimanche. De Shell Beach, 8:50 a.m. De Shell Beach, 10:05 a.m. De Shell Beach, 6:00 p.m. DÉPART: Tous les jours excepté dimanche. De Belair et Shell Beach, 5:30 p.m. Dimanche seulement. De Belair et Shell Beach, 8:45 a.m. De Shell Beach, 8:45 a.m. De Shell Beach, 7:00 p.m.