

LE NAVIRE-ROULEUR BAZIN - D'Invention Nouvelle.

Les expéditions de céréales de la Nouvelle-Orléans tiennent un des premiers rangs, et pour le blé, elle se place à la tête de la Nouvelle-Orléans.

On abandonne les open kettles pour employer les vacuum pans. En 1876 on en établit 16. Ce fut une véritable révolution dont nous ressentons encore les bénéfices.

Le papier fait de bagasse. Auparavant on ne savait que faire du résidu de la canne écrasée par les moulins; on en tire à présent un papier de première qualité.

York, 21,214,900 en 1901. Nouvelle-Orléans, 16,439,379. dépassant sous ce rapport Baltimore, Newport News, et Houston.

La lutte qui s'est engagée au sujet de la loi sur le coton a été terminée devant le Congrès et a été votée par la majorité.

Le plant de coton a beaucoup mieux germé cette année que l'an dernier. Aussi la situation actuelle forme-t-elle un heureux contraste avec celle de la saison dernière.

Le sucre. L'industrie sucrière est la première, et comme en importance de toutes les autres de la culture de l'Inde.

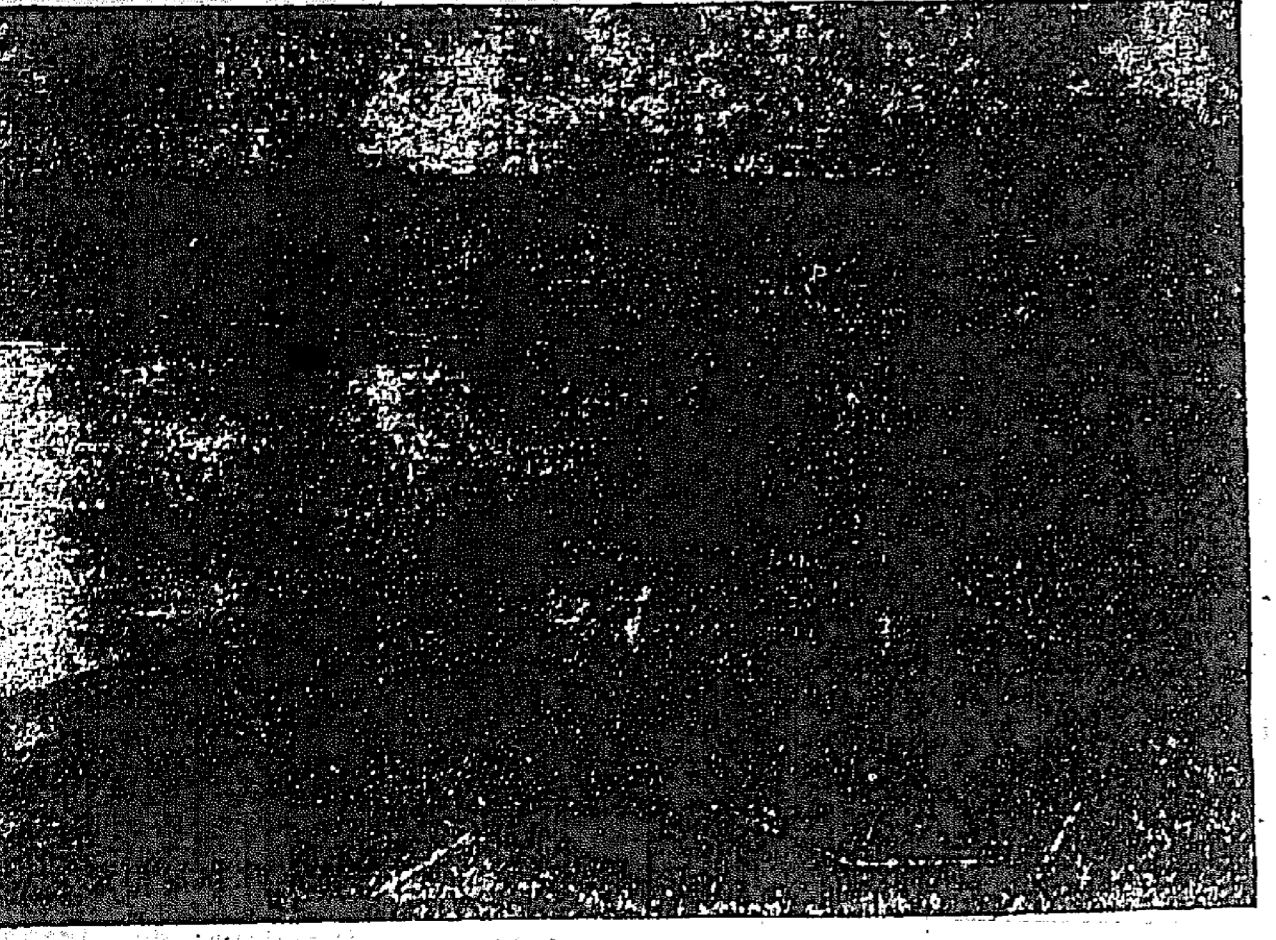
Les statistiques nous apprennent que dans l'année 1901, on a dépassé de 250,000,000 de livres, celle de l'année précédente.

Les chiffres suivants indiquent le total des moulins, usines et broches qui ont été en opération en 1902, dans les différents Etats conglomérés.

Le sucre. L'industrie sucrière est la première, et comme en importance de toutes les autres de la culture de l'Inde.

Les statistiques nous apprennent que dans l'année 1901, on a dépassé de 250,000,000 de livres, celle de l'année précédente.

Les chiffres suivants indiquent le total des moulins, usines et broches qui ont été en opération en 1902, dans les différents Etats conglomérés.



GENÈVE - Un point historique. Le pont du Mont Blanc où fut assassinée l'impératrice d'Autriche. Il y a quelques années.

Nos fabricants du Sud de l'Alabama ont fabriqué un grand nombre de produits cotonniers dans cette vaste région.

PRODUITS DE LA GRÈNE DE COTON

La saison a été très active et très rémunératrice. Le rendement pour les produits de la graine de coton a été plus considérable qu'à l'ordinaire.

Les hauts prix des ammoniacs l'an dernier, ont engagé les fabricants à faire un grand usage de la graine de coton, comme engrais.

RECETTES

Table with columns for 1900, 1901, and 1902, listing receipts for various categories like 'Halle', 'Exportations étrangères', etc.

EXPORTATIONS ÉTRANGÈRES

Table listing foreign exportations for 1900, 1901, and 1902, categorized by destination like 'Halle', 'Côte', etc.

EXPORTATIONS DOMESTIQUES

Table listing domestic exportations for 1900, 1901, and 1902, categorized by destination like 'Halle', 'Côte', etc.

INDUSTRIE CENTRAL

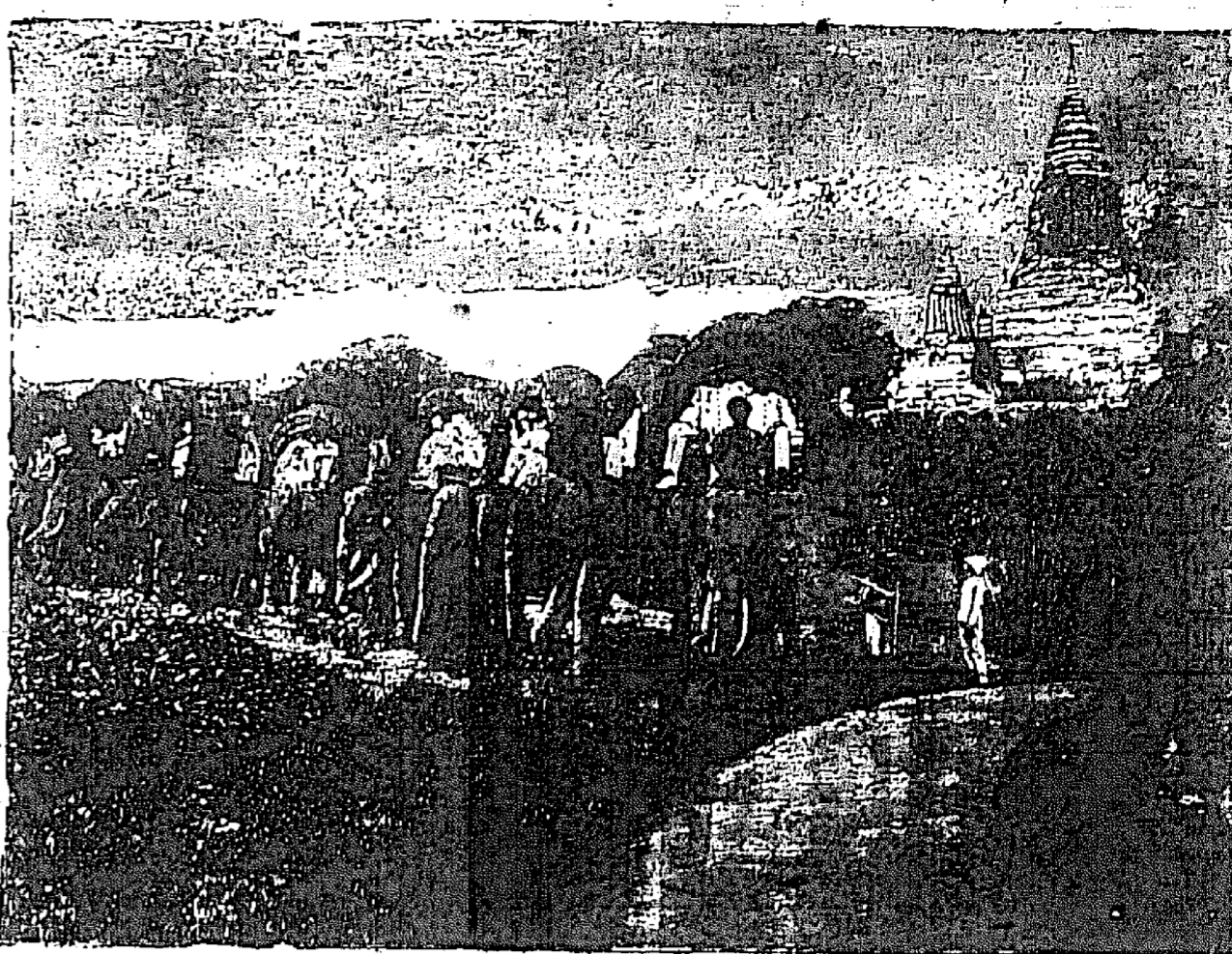
Table listing industrial statistics for 1900, 1901, and 1902, including 'Mouvement de fret', 'Recettes', etc.

YAZOO ET MISSISSIPPI VALLEY

Table listing statistics for the Yazoo and Mississippi Valley region for 1900, 1901, and 1902.

CONDITION DES BANQUES ASSOCIÉES DE N. O.

D'après les bulletins publiés par le Comptroller de la Banque Courante à Washington.



PNOM-PHEN. Promenade d'éléphants organisée par des Européens.

LEGUMES

M. Ch. Ecker nous a fourni les renseignements sur le marché aux légumes à la Nouvelle-Orléans et dans les environs.

ORANGES

La récolte des oranges de terre a été abondante et a été passée dans d'excellentes conditions.

VOLAILLE ET ŒUFS

Voici les renseignements que nous tenons à cet égard de M. J. L. Bee.

QUINCAILLERIE POUR LES CAMPAGNES

Les prix des articles de quincaillerie ont haussé assez sérieusement, la saison qui vient de passer, en ce qui concerne les importations.

MOUTON

Un commencement de l'année, il est arrivé peu de moutons, ce qui avait fait hausser les prix.

GIBIER

La saison dernière a été assez bonne pour le gibier, mais elle n'a pas été aussi favorable que celle de l'année précédente.

POMMES, ETC.

Tout indiquait une ample production de pommes de terre, d'origines, de choix, de pommes; mais la sécheresse a fait évanouir toutes ces espérances.

MATERIAUX D'EMBALLAGE

La consommation de matériel d'emballage a été excellente durant l'année 1901-1902.

EPICERIES

L'épicerie a fait de très bonnes affaires durant l'année 1901-1902; elle s'est accrue de 25 pour cent et tout fait prévoir de plus grands progrès encore.

SUITE 22me page.



Le gilet en alpaga dans le parc de Timpouchou.