

2012 年 12 月 26 日

星期三 早报系列

金属

手机 15557177591
Q Q 147661169
913982521

【每日提示】：

1. 欧美期市昨日休市, LME 金属大仓单持仓, 铜锌上涨, 铝和锡有所下降。
2. 国内现货贴水继续加大, 铜昨日贴水 285, 铝贴水 80, 锌贴水 430, 铅贴水 440。上海基本金属保税区贸易升水中昨日锌上涨 7 美元/吨, 其它金属保持不变。
3. 前一交易日 LME 铜 C/3M 贴水 23 (昨贴 23.15) 元/吨, 库存+4950 吨, 注销仓单-1625 吨。伦铜现货贴水略有减少, 持仓量减少, 仓单集中度有所上涨。近期伦铜库存和注销仓单上涨明显, 注销仓单库存比有所回升, 上周 COMEX 基金持仓净多头维持。外盘略有下降, 但较之前的下跌幅度相比温和许多。沪铜库存-388 吨, 现货贴水贴 285 元/吨。
4. 前一交易日 LME 铝 C/3M 贴水 34.5 (昨贴 35) 美元/吨, 库存-9400 吨, 注销仓单+367625 吨。近期伦铝贴水大幅下降, 持仓量小幅下降。注销仓单上个交易日回升明显, 大仓单集中度下降。沪铝现货贴水 80 元/吨, 交易所库存-2313 吨。沪铝库存连续四周下降, 但库存压力依然没太大改变, 产量压力没变。下游需求 11 月有所好转。
5. 前一交易日 LME 锌 C/3M 贴水 30.5 (昨贴 33) 美元/吨, 库存-2650 吨, 注销仓单-2075 吨, 近期注销仓单库存比达到高位, 大仓单集中度上涨。沪锌库存-48 吨, 现货贴水 430 元/吨, 近期贴水震荡较大。但目前库存表现较好。
6. 前一交易日 LME 铅 C/3M 贴水 19 (昨贴水 20.15) 美元/吨, 库存-1400 吨, 注销仓单+28300 吨。伦铅贴水幅度略有扩大, 注销仓单上涨明显, 库存略有下降, 大仓单维持。沪铅交易所库存+6308 吨, 国内库存压力明显, 现货贴水依旧较大, 沪铅压力依旧偏大。
7. 近期 LME 镍贴水幅度扩大, 库存持续上升, 仓单集中度较高。LME 锡近期升水稳定, 仓单集中度较高, 且有小幅波动, 库存近期有所上升。

结论: 外盘在下跌后, 走势有所分化。外盘上一交易日铜铝锌略有下跌。伦铜价格波动较为明显, 而其他金属之前较强的交易数据维持, 但铝的大仓单集中度下降。国内金属价格昨日略有上涨。总体而言近期金属回调后价格风险有所下降, 市场在等待美国财政悬崖的解决。

LME 交易数据

LME 前一交易日成交数据

品种	收盘	涨/跌	总量	总持仓	持仓增减
LME 3月铜	7809.85	-21.15	52961	245134	-1355
LME 3月铝	2075.15	-6.85	81054	662637	1333
LME 3月锌	2068.15	-13.85	45519	296247	321
LME 3月铅	2323	16	24074	139952	-3023
LME 3月镍	17306	-44	24962	122691	-750
LME 3月锡	23295	70	4598	21917	17
COMEX 铜	354.6	-2.10			

注:COMEX 交易单位是美分/磅, LME 交易单位美元/吨。LME 持仓及 COMEX 持仓、成交均为前数据, LME 成交为当日数据。

LME 金属升贴水、库存与注销仓单变化

品种	升贴水	库存	库存变化	注销仓单	注销仓单增减
LME 铜	-23	317350	4950	51600	-1625
LME 铝	-34.5	5232125	-9400	1953425	367625
LME 锌	-30.5	1224625	-2650	615550	-2075
LME 铅	-19	329150	-1400	167825	28300
LME 镍	-69	138732	-366	13650	-906
LME 锡	17.5	12565	170	2725	20
COMEX 铜		70306	400	+	

注:C, Contango, 表示贴水, B, Backwardation, 表示升水, COMEX 计量单位为短吨。

LME 金属持仓结构 (12月24日)

	铜		铝		锌			
	持仓	增减	持仓	增减	持仓	增减		
CASH /16JAN	42552	-2663	CASH /16JAN	140817	-5022	CASH /16JAN	54626	-5704
17JAN/20FEB	59902	-115	17JAN/20FEB	106524	432	17JAN/20FEB	70780	862
21FEB/20MAR	69617	-2007	21FEB/20MAR	142791	2300	21FEB/20MAR	100522	2397
21MAR/3 MTH	0	0	21MAR/3 MTH	0	0	21MAR/3 MTH	0	0
REST OF MAR	3662	3662	REST OF MAR	3589	3589	REST OF MAR	2358	2358
01APR/63MTH	69401	-232	01APR/63MTH	268916	34	01APR/27MTH	67961	408
TOTAL	245134	-1355	TOTAL	662637	1333	TOTAL	296247	321

铅			镍			锡		
	持仓	增减		持仓	增减		持仓	增减
CASH /16JAN	25405	-3891	CASH /16JAN	23015	-1518	CASH /16JAN	6893	-306
17JAN/20FEB	47611	-80	17JAN/20FEB	30279	-286	17JAN/20FEB	5533	60
21FEB/20MAR	42880	192	21FEB/20MAR	42073	-121	21FEB/20MAR	8543	27
21MAR/3 MTH	0	0	21MAR/3 MTH	0	0	21MAR/3 MTH	0	0
REST OF MAR	1391	1391	REST OF MAR	1066	1066	REST OF MAR	237	237
01APR/15MTH	22665	-635	01APR/27MTH	26258	109	01APR/15MTH	711	-1
TOTAL	139952	-3023	TOTAL	122691	-750	TOTAL	21917	17

LME 金属大头寸持仓

2012 年 12 月 24 日 注: M1、M2、M3 分别指到最近的 3 个第三个星期三

铜持仓数据		M1	M2	M3	铝持仓数据		M1	M2	M3
多头	5-10%	2	0	3	多头	5-10%	0	4	2
	10-20%	0	2	1		10-20%	0	0	0
	20-30%	0	0	0		20-30%	0	0	0
	30-40%	0	0	0		30-40%	1	0	0
	>40%	0	0	0		>40%	0	0	0
空头	5-10%	1	2	4	空头	5-10%	0	6	0
	10-20%	1	0	0		10-20%	3	0	1
	20-30%	0	0	0		20-30%	0	0	0
	30-40%	0	0	0		30-40%	0	0	0
	>40%	0	0	0		>40%	0	0	0
铅 持仓数据		M1	M2	M3	锌持仓数据		M1	M2	M3
多头	5-10%	2	4	3	多头	5-10%	1	2	5
	10-20%	1	0	1		10-20%	2	2	0
	20-30%	0	0	0		20-30%	0	0	0
	30-40%	0	0	0		30-40%	0	0	0
	>40%	0	0	0		>40%	0	0	0
空头	5-10%	3	2	1	空头	5-10%	0	3	4
	10-20%	1	2	1		10-20%	2	0	0
	20-30%	0	0	1		20-30%	0	0	1
	30-40%	0	0	0		30-40%	0	0	0
	>40%	0	0	0		>40%	0	0	0
锡持仓数据		M1	M2	M3	镍持仓数据		M1	M2	M3
多头	5-10%	2	0	0	多头	5-10%	1	3	3
	10-20%	1	1	3		10-20%	0	2	0
	20-30%	1	0	0		20-30%	1	0	0
	30-40%	0	1	0		30-40%	0	0	0
	>40%	0	0	0		>40%	0	0	0
空头	5-10%	2	6	5	空头	5-10%	2	0	1
	10-20%	0	1	0		10-20%	2	1	1
	20-30%	1	0	1		20-30%	0	1	0
	30-40%	0	0	0		30-40%	0	0	1
	>40%	0	0	0		>40%	0	0	0

LME 大仓单

仓单百分比	铝	铜	锌	镍	铅	锡
30-40%	0	2	0	0	0	1
40-50%	0	0	1	0	0	0
50-80%	0	0	0	1	1	0
80-90%	0	0	0	0	0	0
90%以上	0	0	0	0	0	0
未报告仓单百分比	8.26	0	0.57	0	0	0

LME 金属库存与注销仓单分布

2012-12-24	铜	当日库存	库存增减	注销仓单	增减
DUBAI	迪拜 (阿联酋)	0	0	0	0
ANTWERP	安特卫普 (比利时)	44875	0	6100	0
HAMBURG	汉堡 (德国)	0	0	0	0
BARCELONA	巴塞罗纳 (西班牙)	0	0	0	0
BILBAO	毕尔巴鄂 (西班牙)	25	0	0	0
HULL	赫尔 (英国)	100	-50	100	50
LIVERPOOL	利物浦 (英国)	625	0	0	0
GENOA	热那亚 (意大利)	0	0	0	0
LEGHORN	来亨 (意大利)	775	0	0	0
TRIESTE	迪利亚斯特 (意大利)	25	0	0	0
INCHEON PORT	仁川 (韩国)	3725	0	375	0
GWANGYANG	光阳 (韩国)	30675	0	13025	0
BUSAN	釜山 (韩国)	54650	0	12450	0
JOHOR	柔佛 (马来西亚)	20525	1850	0	0
KLANG	巴生港 (马来西亚)	75	0	0	0
ROTTERDAM	鹿特丹 (荷兰)	16725	-50	200	-50
VLISSINGEN	弗利辛恩 (荷兰)	10150	0	0	0
HELSINGBORG	赫尔辛堡 (瑞典)	0	0	0	0
SINGAPORE	新加坡	13850	500	450	0
BALTIMORE	巴尔的摩 (美国)	0	0	0	0
CHICAGO	芝加哥 (美国)	6425	-125	50	-125
MOBILE	莫比尔 (美国)	50	0	0	0
NEW ORLEANS	新奥尔良 (美国)	77975	2825	18850	-1500
ST LOUIS	圣路易斯 (美国)	36100	0	0	0
ALL LOCATIONS	总计	317350	4950	51600	-1625

铝		当日库存	库存增减	注销仓单	增减
ANTWERP	安特卫普 (比利时)	124400	-2000	74350	-2000
BREMEN	不莱梅 (德国)	0	0	0	0
HAMBURG	汉堡 (德国)	43500	0	0	0
BARCELONA	巴塞罗纳 (西班牙)	0	0	0	0
BILBAO	毕尔巴鄂 (西班牙)	30950	0	0	0
HULL	赫尔 (英国)	3900	0	0	0
LIVERPOOL	利物浦 (英国)	21550	0	1000	0
TYNE & WEAR	泰恩-威尔 (英国)	12825	0	2950	0

GENOA	热那亚 (意大利)	12175	0	0	0
LEGHORN	来亨 (意大利)	1375	0	0	0
TRIESTE	迪利亚斯特 (意大利)	134450	-625	11725	-625
NAGOYA	名古屋 (日本)	0	0	0	0
YOKOHAMA	横滨 (日本)	0	0	0	0
BUSAN	釜山 (韩国)	33025	0	7525	6000
GWANGYANG	光阳 (韩国)	51175	0	4475	4475
INCHEON PORT	仁川 (韩国)	16050	0	800	800
JOHOR	柔佛 (马来西亚)	102900	0	47050	8300
KLANG	巴生港 (马来西亚)	19125	0	0	0
ROTTERDAM	鹿特丹 (荷兰)	685825	0	1750	25
VLISSINGEN	弗利辛恩 (荷兰)	1454750	-3000	855175	147000
GOTHENBERG	哥德堡 (瑞典)	0	0	0	0
HELSINGBORG	赫尔辛堡 (瑞典)	12425	0	0	0
SINGAPORE	新加坡	493275	-2225	36000	5975
BALTIMORE	巴尔的摩 (美国)	316775	2375	7650	-625
CHICAGO	芝加哥 (美国)	27325	0	11175	0
DETROIT	底特律 (美国)	1479825	-3150	887700	199075
LONG BEACH	长岛 (美国)	0	0	0	0
LOS ANGELES	洛杉矶 (美国)	6750	0	350	0
MOBILE	莫比尔 (美国)	137225	-775	3750	-775
NEW ORLEANS	新奥尔良 (美国)	500	0	0	0
ST LOUIS	圣路易斯 (美国)	0	0	0	0
TOLEDO	托莱多 (美国)	10050	0	0	0
ALL LOCATIONS	合计	5232125	-9400	1953425	367625

锌		当日库存	库存增减	注销仓单	增减
DUBAI	迪拜 (阿联酋)	0	0	0	0
ANTWERP	安特卫普 (比利时)	164125	0	160300	0
HAMBURG	汉堡 (德国)	0	0	0	0
BREMEN	不莱梅 (德国)	0	0	0	0
BARCELONA	巴塞罗纳 (西班牙)	0	0	0	0
BILBAO	毕尔巴鄂 (西班牙)	600	0	0	0
HULL	赫尔 (英国)	3925	0	0	0
LIVERPOOL	利物浦 (英国)	75	0	0	0
TYNE & WEAR	泰恩-威尔 (英国)	0	0	0	0
GENOA	热那亚 (意大利)	50	0	50	0
LEGHORN	来亨 (意大利)	0	0	0	0
TRIESTE	迪利亚斯特 (意大利)	6550	0	0	0
JOHOR	柔佛 (马来西亚)	68450	-100	16650	-100
KLANG	巴生港 (马来西亚)	22000	0	0	0
ROTTERDAM	鹿特丹 (荷兰)	8575	0	25	0
VLISSINGEN	弗利辛恩 (荷兰)	13750	0	575	575
HELSINGBORG	赫尔辛堡 (瑞典)	0	0	0	0
SINGAPORE	新加坡	4425	0	0	0
BALTIMORE	巴尔的摩 (美国)	9600	0	0	0
CHICAGO	芝加哥 (美国)	2425	-50	650	-50
DETROIT	底特律 (美国)	114600	0	10100	0

LONG BEACH	长岛 (美国)	0	0	0	0
LOS ANGELES	洛杉矶 (美国)	0	0	0	0
MOBILE	莫比尔 (美国)	0	0	0	0
NEW ORLEANS	新奥尔良 (美国)	805475	-2500	427200	-2500
ST LOUIS	圣路易斯 (美国)	0	0	0	0
TOLEDO	托莱多 (美国)	0	0	0	0
ALL LOCATIONS	合计	1224625	-2650	615550	-2075

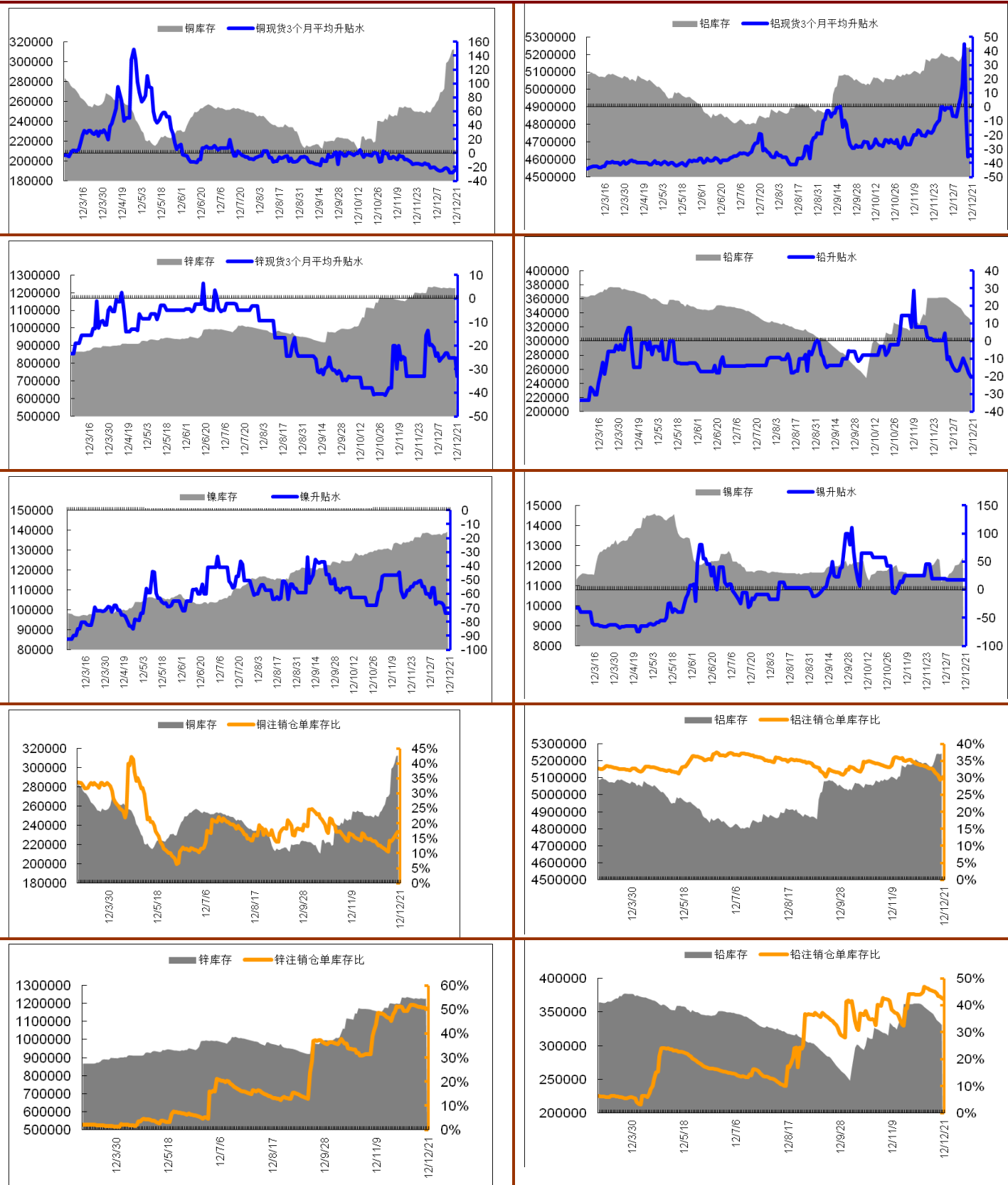
铅		当日库存	库存增减	注销仓单	增减
DUBAI	迪拜 (阿联酋)	0	0	0	0
ANTWERP	安特卫普 (比利时)	71100	100	50525	0
BREMEN	不莱梅 (德国)	0	0	0	0
HAMBURG	汉堡 (德国)	400	0	0	0
BARCELONA	巴塞罗纳 (西班牙)	5325	0	750	0
BILBAO	毕尔巴鄂 (西班牙)	3125	0	75	0
HULL	赫尔 (英国)	0	0	0	0
LIVERPOOL	利物浦 (英国)	0	0	0	0
TYNE & WEAR	泰恩-威尔 (英国)	0	0	0	0
GENOA	热那亚 (意大利)	0	0	0	0
LEGHORN	来亨 (意大利)	200	0	0	0
TRIESTE	迪利亚斯特 (意大利)	50	0	0	0
JOHOR	柔佛 (马来西亚)	85100	-1500	30975	-1500
KLANG	巴生港 (马来西亚)	62075	0	38300	29800
ROTTERDAM	鹿特丹 (荷兰)	275	0	0	0
VLISSINGEN	弗利辛恩 (荷兰)	46925	0	0	0
HELSINGBORG	赫尔辛堡 (瑞典)	0	0	0	0
SINGAPORE	新加坡	1225	0	0	0
BALTIMORE	巴尔的摩 (美国)	0	0	0	0
CHICAGO	芝加哥 (美国)	0	0	0	0
DETROIT	底特律 (美国)	46750	0	40625	0
LONG BEACH	长岛 (美国)	5800	0	5800	0
LOS ANGELES	洛杉矶 (美国)	800	0	775	0
MOBILE	莫比尔 (美国)	0	0	0	0
NEW ORLEANS	新奥尔良 (美国)	0	0	0	0
ST LOUIS	圣路易斯 (美国)	0	0	0	0
TOLEDO	托莱多 (美国)	0	0	0	0
ALL LOCATIONS	合计	329150	-1400	167825	28300

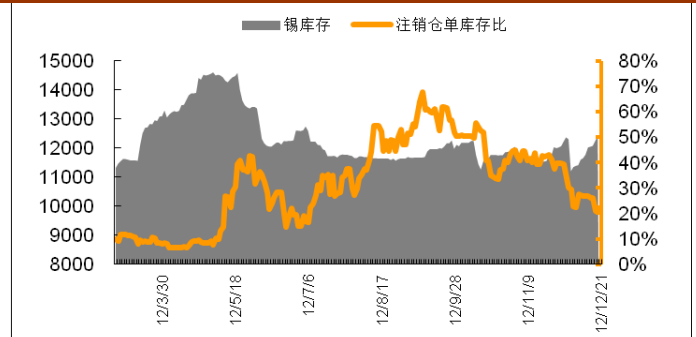
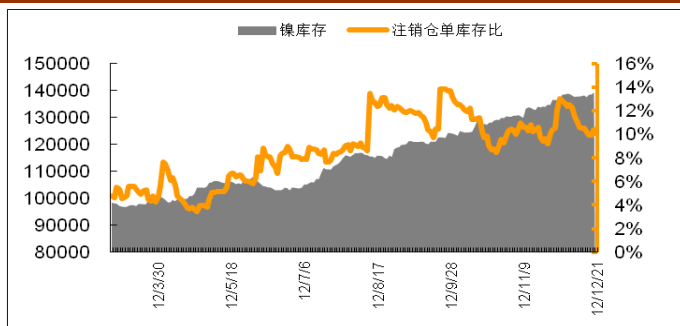
镍		当日库存	库存增减	注销仓单	增减
DUBAI	迪拜 (阿联酋)	2724	0	0	0
ANTWERP	安特卫普 (比利时)	3408	0	426	0
BREMEN	不莱梅 (德国)	0	0	0	0
HAMBURG	汉堡 (德国)	348	0	0	0
BARCELONA	巴塞罗纳 (西班牙)	0	0	0	0
BILBAO	毕尔巴鄂 (西班牙)	0	0	0	0
HULL	赫尔 (英国)	3384	0	0	0
LIVERPOOL	利物浦 (英国)	3492	0	0	0
TYNE & WEAR	泰恩-威尔 (英国)	240	0	0	0

GENOA	热那亚 (意大利)	42	0	0	0
LEGHORN	来亨 (意大利)	0	0	0	0
TRIESTE	迪利亚斯特 (意大利)	0	0	0	0
BUSAN	釜山 (韩国)	5682	0	18	18
GWANGYANG	光阳 (韩国)	516	0	36	0
INCHEON PORT	仁川 (韩国)	90	0	0	0
JOHOR	柔佛 (马来西亚)	31434	504	9060	228
KLANG	巴生港 (马来西亚)	0	0	0	0
ROTTERDAM	鹿特丹 (荷兰)	67128	-870	2640	-1152
VLISSINGEN	弗利辛恩 (荷兰)	9618	0	474	0
HELSINGBORG	赫尔辛堡 (瑞典)	2802	0	0	0
SINGAPORE	新加坡	7422	0	996	0
BALTIMORE	巴尔的摩 (美国)	0	0	0	0
CHICAGO	芝加哥 (美国)	0	0	0	0
DETROIT	底特律 (美国)	402	0	0	0
LONG BEACH	长岛 (美国)	0	0	0	0
LOS ANGELES	洛杉矶 (美国)	0	0	0	0
MOBILE	莫比尔 (美国)	0	0	0	0
NEW ORLEANS	新奥尔良 (美国)	0	0	0	0
ST LOUIS	圣路易斯 (美国)	0	0	0	0
TOLEDO	托莱多 (美国)	0	0	0	0
ALL LOCATIONS	合计	138732	-366	13650	-906

锡		当日库存	库存增减	注销仓单	增减
ANTWERP	安特卫普 (比利时)	0	0	0	0
HAMBURG	汉堡 (德国)	0	0	0	0
BARCELONA	巴塞罗纳 (西班牙)	0	0	0	0
BILBAO	毕尔巴鄂 (西班牙)	0	0	0	0
HULL	赫尔 (英国)	0	0	0	0
LIVERPOOL	利物浦 (英国)	0	0	0	0
TYNE & WEAR	泰恩-威尔 (英国)	0	0	0	0
GENOA	热那亚 (意大利)	25	0	0	0
TRIESTE	迪利亚斯特 (意大利)	0	0	0	0
BUSAN	釜山 (韩国)	45	0	0	0
GWANGYANG	光阳 (韩国)	50	0	0	0
JOHOR	柔佛 (马来西亚)	7710	0	2220	0
PKLANG	巴生港 (马来西亚)	3310	175	20	0
ROTTERDAM	鹿特丹 (荷兰)	45	0	0	0
VLISSINGEN	弗利辛恩 (荷兰)	0	0	0	0
SINGAPORE	新加坡	1270	-5	485	20
BALTIMORE	巴尔的摩 (美国)	110	0	0	0
LONG BEACH	长岛 (美国)	0	0	0	0
LOS ANGELES	洛杉矶 (美国)	0	0	0	0
MOBILE	莫比尔 (美国)	0	0	0	0
NEW ORLEANS	新奥尔良 (美国)	0	0	0	0
ALL LOCATIONS	合计	12565	170	2725	20

LME 升贴水、库存与注销仓单图表 (截止 2012 年 12 月 21 日)





LME 结算价

铜

LME - INTERPOLATED CLOSING COPPER FUTURES VALUATION PRICES MCU/CLS2
 Cash Date: 24-DEC-2012 3 Month Date: 20-MAR-2013
 20DEC12 - FINAL Cash-3 Month Prompt Dates

DATE	PRICE	DATE	PRICE	DATE	PRICE	DATE	PRICE
CASH	7743.00	22-JAN-13	7754.65	14-FEB-13	7761.27	12-MAR-13	7767.50
27-DEC-12	7744.75	23-JAN-13	7754.94	15-FEB-13	7761.56	13-MAR-13	7767.75
28-DEC-12	7745.13	24-JAN-13	7755.23	19-FEB-13	7762.71	14-MAR-13	7768.00
31-DEC-12	7746.25	25-JAN-13	7755.52	FEB	7763.00	15-MAR-13	7768.33
02-JAN-13	7747.75	28-JAN-13	7756.38	21-FEB-13	7763.00	18-MAR-13	7769.33
03-JAN-13	7748.16	29-JAN-13	7756.67	22-FEB-13	7763.00	19-MAR-13	7769.67
04-JAN-13	7748.57	30-JAN-13	7756.95	25-FEB-13	7763.75	3MONTHS	7770.00
07-JAN-13	7749.80	31-JAN-13	7757.24	26-FEB-13	7764.00		
08-JAN-13	7750.21	01-FEB-13	7757.53	27-FEB-13	7764.25		
09-JAN-13	7750.63	04-FEB-13	7758.39	28-FEB-13	7764.50		
10-JAN-13	7751.04	05-FEB-13	7758.68	01-MAR-13	7764.75		
11-JAN-13	7751.45	06-FEB-13	7758.97	04-MAR-13	7765.50		
14-JAN-13	7752.68	07-FEB-13	7759.26	05-MAR-13	7765.75		
15-JAN-13	7753.09	08-FEB-13	7759.55	06-MAR-13	7766.00		
JAN	7753.50	11-FEB-13	7760.41	07-MAR-13	7766.25		
17-JAN-13	7753.50	12-FEB-13	7760.70	08-MAR-13	7766.50		
18-JAN-13	7753.50	13-FEB-13	7760.98	11-MAR-13	7767.25		

铝

LME - INTERPOLATED CLOSING ALUMINIUM FUTURES VALUATION PRICES MAL/CLS2
 Cash Date: 24-DEC-2012 3 Month Date: 20-MAR-2013
 20DEC12 - FINAL Cash-3 Month Prompt Dates

DATE	PRICE	DATE	PRICE	DATE	PRICE	DATE	PRICE
CASH	2026.00	22-JAN-13	2036.99	14-FEB-13	2046.51	12-MAR-13	2057.57
27-DEC-12	2026.75	23-JAN-13	2037.40	15-FEB-13	2046.93	13-MAR-13	2058.00
28-DEC-12	2027.00	24-JAN-13	2037.81	19-FEB-13	2048.59	14-MAR-13	2058.43
31-DEC-12	2028.00	25-JAN-13	2038.23	FEB	2049.00	15-MAR-13	2058.86
02-JAN-13	2028.67	28-JAN-13	2039.47	21-FEB-13	2049.43	18-MAR-13	2060.14
03-JAN-13	2029.00	29-JAN-13	2039.89	22-FEB-13	2049.86	19-MAR-13	2060.57
04-JAN-13	2029.42	30-JAN-13	2040.30	25-FEB-13	2051.14	3MONTHS	2061.00
07-JAN-13	2030.69	31-JAN-13	2040.71	26-FEB-13	2051.57		
08-JAN-13	2031.12	01-FEB-13	2041.13	27-FEB-13	2052.00		
09-JAN-13	2031.54	04-FEB-13	2042.37	28-FEB-13	2052.43		
10-JAN-13	2031.96	05-FEB-13	2042.79	01-MAR-13	2052.86		
11-JAN-13	2032.38	06-FEB-13	2043.20	04-MAR-13	2054.14		
14-JAN-13	2033.65	07-FEB-13	2043.61	05-MAR-13	2054.57		
15-JAN-13	2034.08	08-FEB-13	2044.03	06-MAR-13	2055.00		
JAN	2034.50	11-FEB-13	2045.27	07-MAR-13	2055.43		
17-JAN-13	2034.91	12-FEB-13	2045.69	08-MAR-13	2055.86		
18-JAN-13	2035.33	13-FEB-13	2046.10	11-MAR-13	2057.14		

锌

LME - INTERPOLATED CLOSING ALUMINIUM FUTURES VALUATION PRICES MAL/CLS2
 Cash Date: 24-DEC-2012 3 Month Date: 20-MAR-2013
 20DEC12 - FINAL Cash-3 Month Prompt Dates

DATE	PRICE	DATE	PRICE	DATE	PRICE	DATE	PRICE
CASH	2026.00	22-JAN-13	2036.99	14-FEB-13	2046.51	12-MAR-13	2057.57
27-DEC-12	2026.75	23-JAN-13	2037.40	15-FEB-13	2046.93	13-MAR-13	2058.00
28-DEC-12	2027.00	24-JAN-13	2037.81	19-FEB-13	2048.59	14-MAR-13	2058.43
31-DEC-12	2028.00	25-JAN-13	2038.23	FEB	2049.00	15-MAR-13	2058.86
02-JAN-13	2028.67	28-JAN-13	2039.47	21-FEB-13	2049.43	18-MAR-13	2060.14
03-JAN-13	2029.00	29-JAN-13	2039.89	22-FEB-13	2049.86	19-MAR-13	2060.57
04-JAN-13	2029.42	30-JAN-13	2040.30	25-FEB-13	2051.14	3MONTHS	2061.00
07-JAN-13	2030.69	31-JAN-13	2040.71	26-FEB-13	2051.57		
08-JAN-13	2031.12	01-FEB-13	2041.13	27-FEB-13	2052.00		
09-JAN-13	2031.54	04-FEB-13	2042.37	28-FEB-13	2052.43		
10-JAN-13	2031.96	05-FEB-13	2042.79	01-MAR-13	2052.86		
11-JAN-13	2032.38	06-FEB-13	2043.20	04-MAR-13	2054.14		
14-JAN-13	2033.65	07-FEB-13	2043.61	05-MAR-13	2054.57		
15-JAN-13	2034.08	08-FEB-13	2044.03	06-MAR-13	2055.00		
JAN	2034.50	11-FEB-13	2045.27	07-MAR-13	2055.43		
17-JAN-13	2034.91	12-FEB-13	2045.69	08-MAR-13	2055.86		
18-JAN-13	2035.33	13-FEB-13	2046.10	11-MAR-13	2057.14		

铅

LME - INTERPOLATED CLOSING LEAD FUTURES VALUATION PRICES MPB/CLS2
 Cash Date: 24-DEC-2012 3 Month Date: 20-MAR-2013
 20DEC12 - FINAL Cash-3 Month Prompt Dates

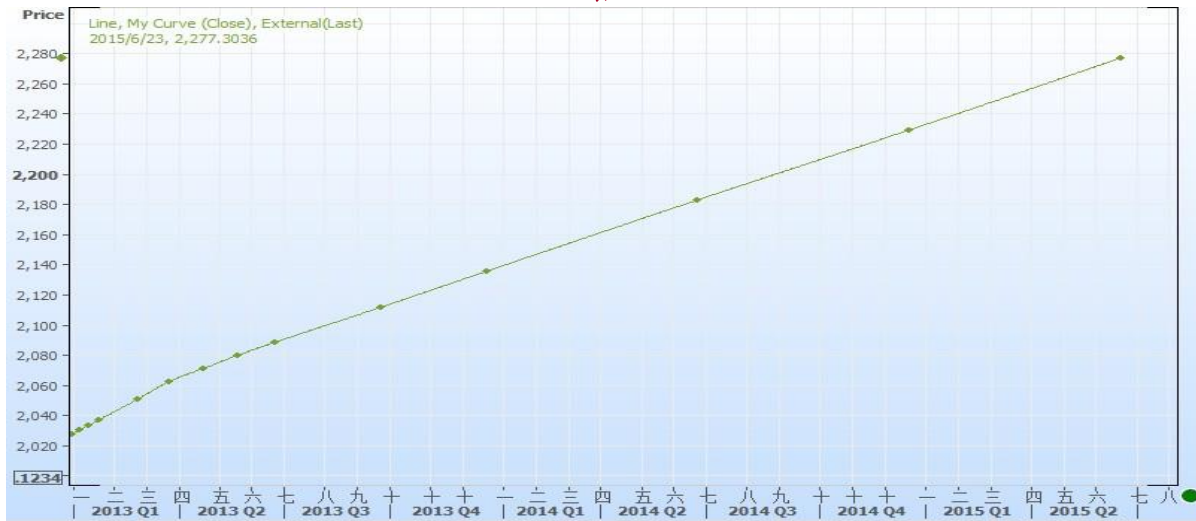
DATE	PRICE	DATE	PRICE	DATE	PRICE	DATE	PRICE
CASH	2304.50	22-JAN-13	2313.79	14-FEB-13	2318.71	12-MAR-13	2323.57
27-DEC-12	2305.63	23-JAN-13	2314.00	15-FEB-13	2318.93	13-MAR-13	2323.75
28-DEC-12	2306.00	24-JAN-13	2314.21	19-FEB-13	2319.79	14-MAR-13	2323.93
31-DEC-12	2307.20	25-JAN-13	2314.43	FEB	2320.00	15-MAR-13	2324.11
02-JAN-13	2308.00	28-JAN-13	2315.07	21-FEB-13	2320.18	18-MAR-13	2324.64
03-JAN-13	2308.32	29-JAN-13	2315.29	22-FEB-13	2320.36	19-MAR-13	2324.82
04-JAN-13	2308.64	30-JAN-13	2315.50	25-FEB-13	2320.89	3MONTHS	2325.00
07-JAN-13	2309.61	31-JAN-13	2315.71	26-FEB-13	2321.07		
08-JAN-13	2309.93	01-FEB-13	2315.93	27-FEB-13	2321.25		
09-JAN-13	2310.25	04-FEB-13	2316.57	28-FEB-13	2321.43		
10-JAN-13	2310.57	05-FEB-13	2316.79	01-MAR-13	2321.61		
11-JAN-13	2310.89	06-FEB-13	2317.00	04-MAR-13	2322.14		
14-JAN-13	2311.86	07-FEB-13	2317.21	05-MAR-13	2322.32		
15-JAN-13	2312.18	08-FEB-13	2317.43	06-MAR-13	2322.50		
JAN	2312.50	11-FEB-13	2318.07	07-MAR-13	2322.68		
17-JAN-13	2312.71	12-FEB-13	2318.29	08-MAR-13	2322.86		
18-JAN-13	2312.93	13-FEB-13	2318.50	11-MAR-13	2323.39		

LME 远期价格曲线 (每周更新)

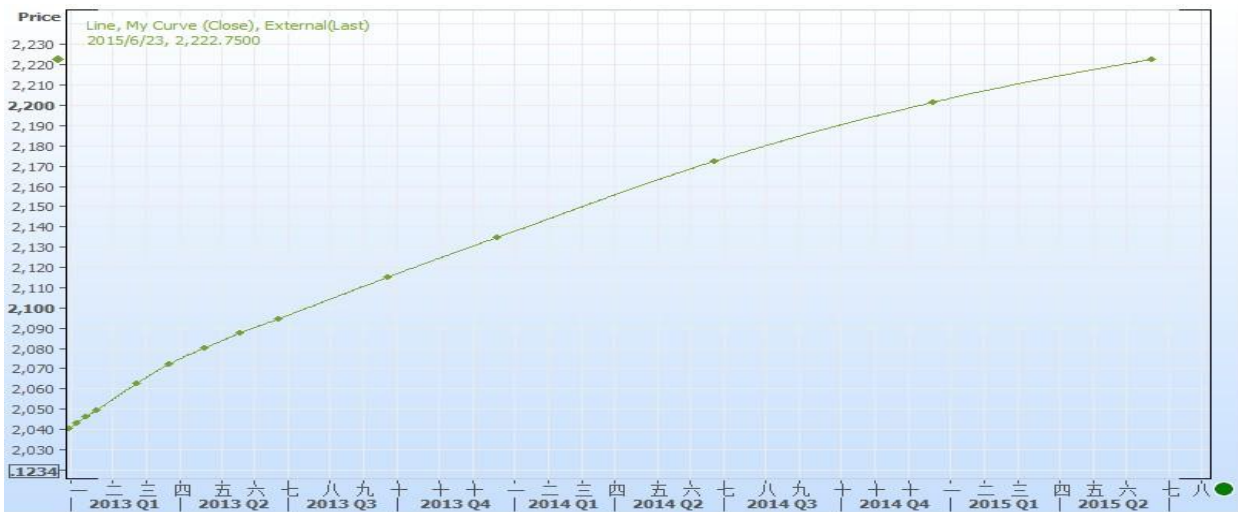
铜



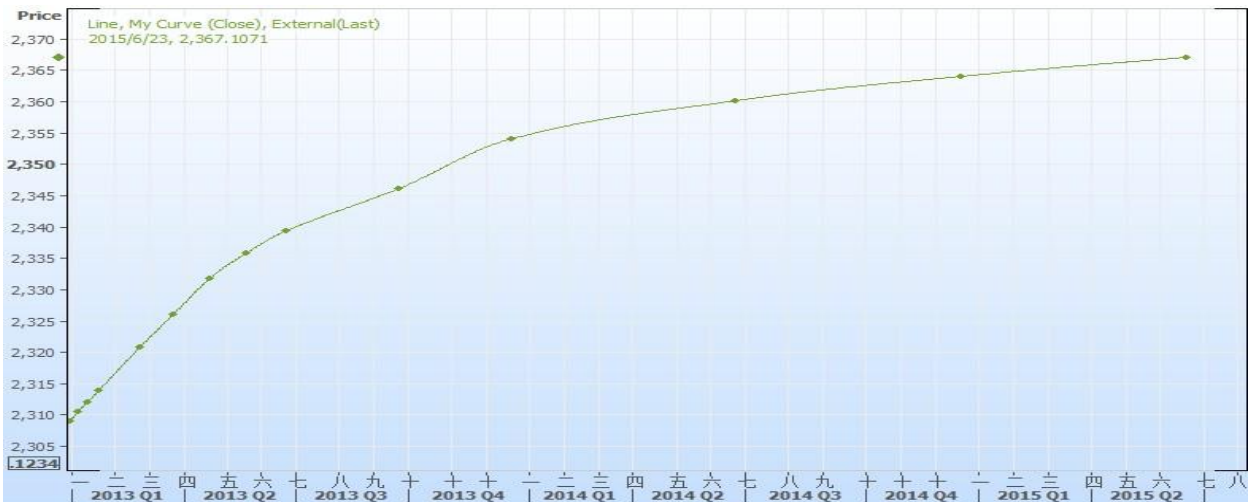
铝



锌



铅



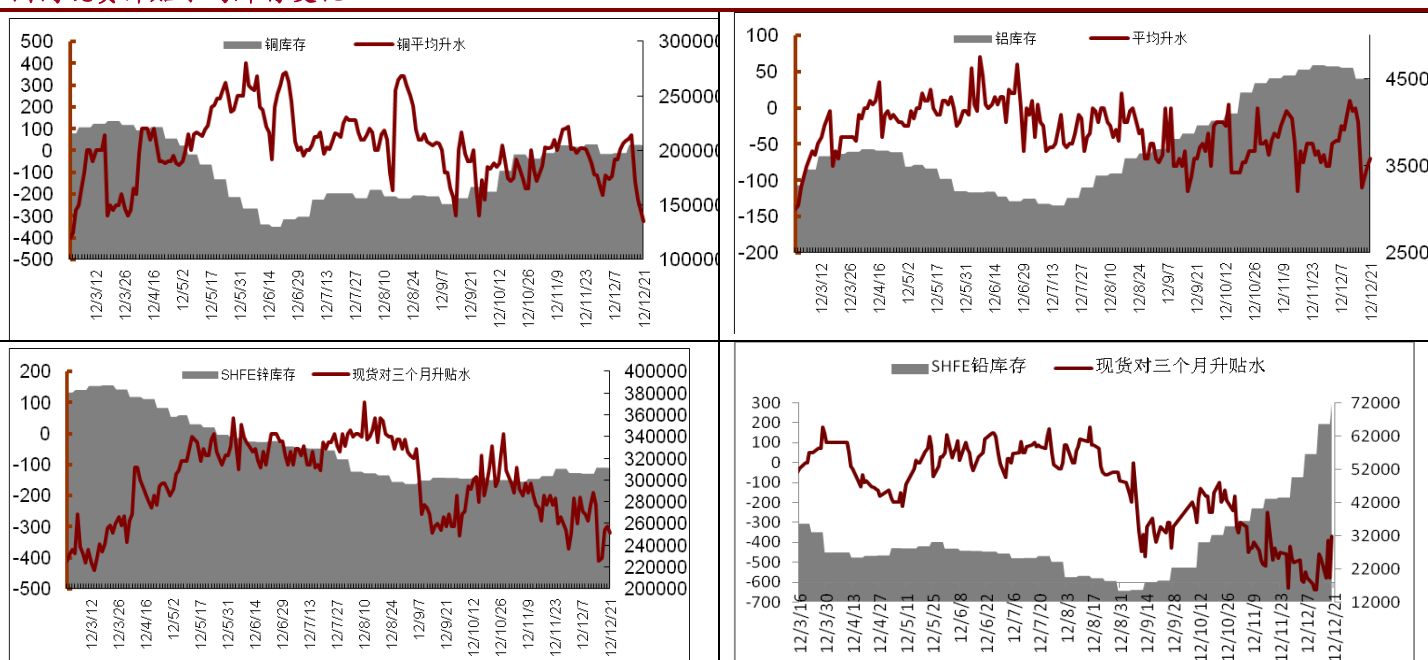
国内现货与库存

前一交易日现货报价

市场	品种	价格	升贴水	周库存	周库存增减
上海金属网	铜	56250-56550	-285	204997	-388
	铝	15010-15050	-80	447832	-2313
	0#锌	15050-15150	-430	311549	-48
	1#铅	14650-14750	-440	71986	6308
上海有色网 SMM	1#铅	14650-14800			
	0#锌	15050-15150			

注：铜铝价格的升贴水是铜铝的现货价格与沪铜现货月卖盘的差值。锌价格的升贴水是锌的现货价格与沪期锌三个月卖盘的差值。该价格为上一交易日的报价，升贴水说明详见上海金属网。

国内现货升贴水与库存变化

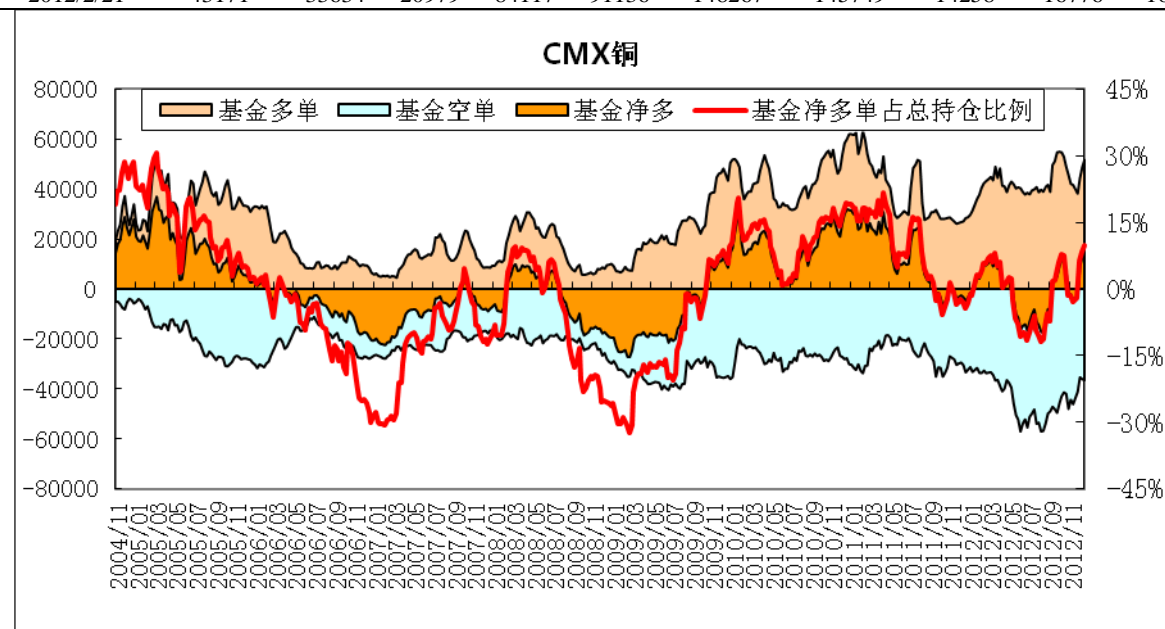


基金持仓

CFTC 铜市场持仓结构表——本周 CFTC 持仓报告推迟

日期	非商业持仓量			商业持仓量		可报告合计持仓量		不可报告持仓量		总持仓	基金净多
	基金多头	空头	跨期	多头	空头	多头	空头	多头	空头		
2012/12/18	51535	36481	16114	70922	84667	138571	137262	15244	16553	153815	15054
2012/12/11	48593	35962	16651	71641	81729	136885	134342	14425	16968	151310	12631
2012/12/4	44306	35254	15907	71244	73478	131457	124639	12536	19354	143993	9052
2012/11/27	38126	41105	19888	73463	66381	131477	127374	13836	17939	145313	-2979
2012/11/20	39621	43052	18272	75050	67260	132943	128584	14805	19164	147748	-3431
2012/11/13	41,593	46,017	22,241	71,783	65,074	135,617	133,332	16,267	18,552	41,593	-4424
2012/11/6	42032	44229	23132	74633	70909	139797	138270	15599	17126	155396	-2197
2012/10/30	45589	47883	20574	73573	71924	139736	140381	16833	16188	156569	-2294
2012/10/23	48794	41891	18346	70114	76016	137254	136253	16310	17311	153564	6903

2012/10/16	52776	41281	16239	66047	74396	135062	131916	15234	18380	150296	11495
2012/10/9	54605	42786	15813	65511	75988	135929	134587	16075	17417	152004	11819
2012/10/2	54815	45801	14486	67291	74289	136592	134576	15672	17688	152264	9014
2012/8/14	38883	56654	19919	85218	59664	144020	136237	12224	20007	156244	-17771
2012/8/7	39673	56933	15820	78943	52500	134436	125253	10623	19806	145059	-17260
2012/7/31	38672	53392	13047	80722	56652	132441	123091	10333	19683	142774	-14720
2012/7/24	40765	53834	14848	76444	53098	132057	121780	10338	20615	142395	-13069
2012/7/17	39798	48085	14677	72660	55967	127135	118729	10963	19369	138098	-8287
2012/7/10	39390	49755	11838	72217	52834	123445	114427	10654	19672	134099	-10365
2012/7/3	37821	51039	12093	74476	53138	124390	116270	11292	19412	135682	-13218
2012/6/26	38453	55297	15000	81024	53966	134477	124263	11965	22179	146442	-16844
2012/6/19	37756	52038	15991	80224	56311	133971	124340	10874	20505	144845	-14282
2012/6/12	38793	53745	18381	83488	59025	140662	131151	11422	20933	152084	-14952
2012/6/5	40259	56896	19903	84559	56870	144721	133669	11531	22583	156252	-16637
2012/5/29	40639	52277	17621	80418	56171	138678	126069	10016	22625	148694	-11638
2012/5/1	41404	37514	14451	77181	70533	133036	122498	11205	21743	144241	3890
2012/4/24	38687	36365	21860	86726	76668	147273	134893	11983	24363	159256	2322
2012/4/17	41012	39755	20599	84347	75969	145958	136323	13161	22796	159119	1257
2012/4/10	41312	40893	19985	68891	66807	130188	127685	18280	20783	148468	419
2012/4/3	48178	38649	21696	71108	78085	140982	138430	15587	18139	156569	9529
2012/3/20	48835	36560	19261	72827	81578	140923	137399	13471	16995	154394	12275
2012/3/13	43424	34352	18188	75104	82186	136716	134726	14252	16242	150968	9072
2012/3/6	44783	33198	19235	76505	83720	140523	136153	12218	16588	152741	11585
2012/2/28	43900	33389	18361	77325	86060	139586	137810	13726	15502	153312	10511
2012/2/21	43171	33634	20979	84117	91136	148267	145749	14258	16776	162525	9537



收市报告与行业新闻

无



免责声明

本报告的信息均来源于公开资料，我公司对这些信息的准确性和完整性不做任何保证，也不保证所包含的信息和建议不会发生任何变更。我们已力求报告内容的客观、公正，但文中的观点、结论和建议仅供参考，报告中的信息或意见并不构成所述证券或期货的买卖出价或征价，投资者据此作出的任何投资决策与本公司和作者无关。本报告版权仅为我公司所有，未经书面许可，任何机构和个人不得以任何形式翻版、复制发布。如引用、刊发，须注明出处为永安期货公司，且不得对本报告进行有悖原意的引用、删节和修改。

手机 15557177591
Q Q 147661169
913982521