

CHEMINS DE FER
New York
Baltimore,
Philadelphia,
Washington,
Cincinnati,
Norfolk,
St. Louis,
Birmingham.

"OZONE ROUTE"
EXCURSIONS
\$1.00
ALLER ET RETOUR
DIMANCHES

\$1.00
EXCURSIONS DU DIMANCHE
A Partir de 29 Mars.
I. C. R. R.
McComb City

Y. & M. V. R. R.
Baton Rouge
Points Intermédiaires.

NOTRE SERVICE
A L'EST
N'A PAS D'EGAL
JINCINNATI
LOUISVILLE
CHICAGO

MINERAL WELLS ?
DALLAS ET FT. WORTH.

BULLETIN FLUVIAL.

Fourni par le Bureau Météorologique à la Nouvelle-Orléans.
Département de l'Agriculture des Etats-Unis.
L'échelle à 8 heures A. M.

Nouvelle-Orléans, 25 décembre 1908.

Table with columns: STATIONS, Pleine hauteur à la rive, pieds, Ligne de danger, Hauteur, pieds, Changements dans les dernières 24 heures.

VENTES A L'ENVOI.

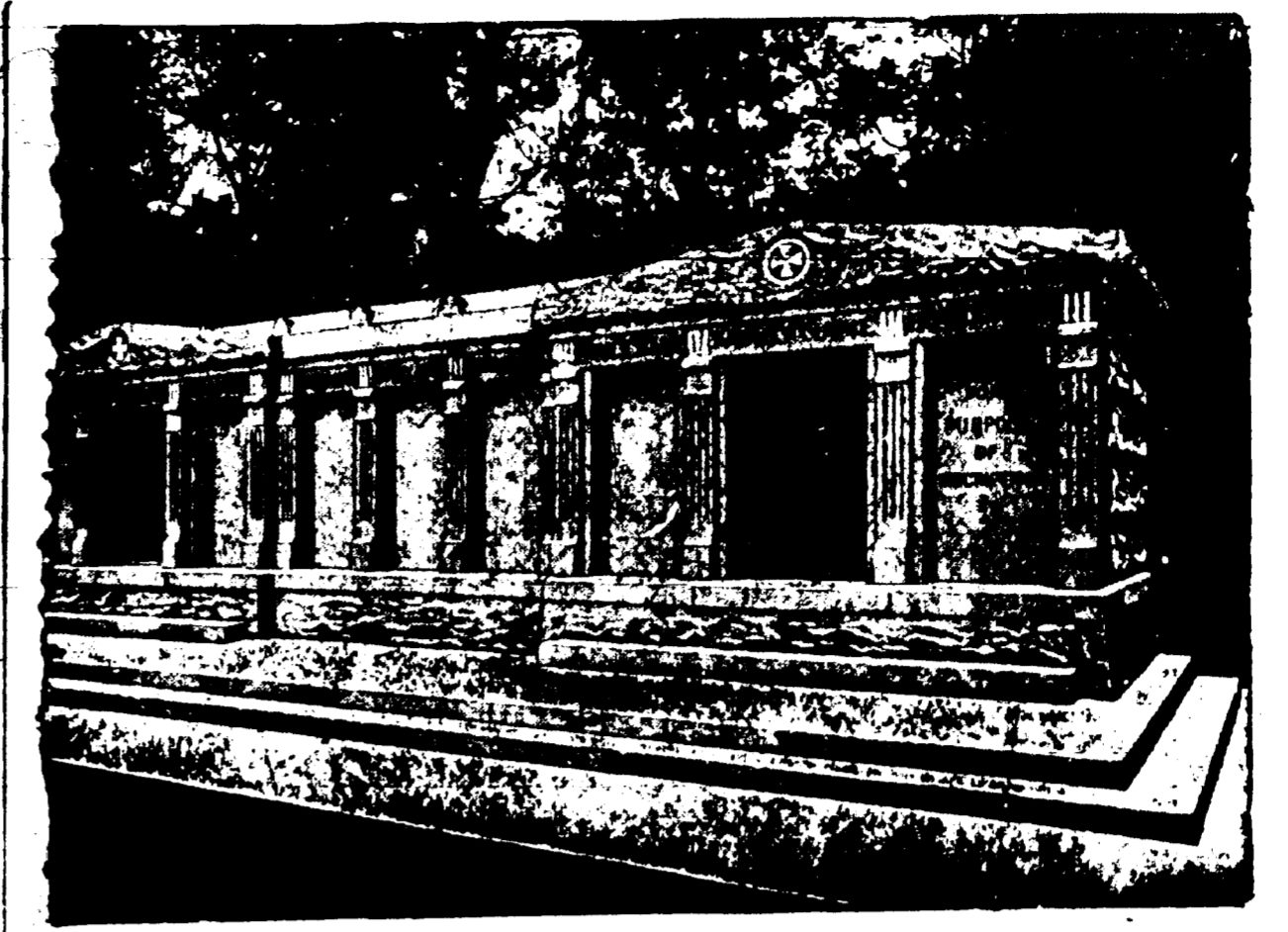
J. L. Onorato
ANNONCES JUDICIAIRES.
SUCCESSION D'EDOUARD ST.

Danziger & Tessier

ANNONCES JUDICIAIRES.
VENTE EN PARTAGE
COTTAGE SIMPLE
SUR UN BON TERRAIN.

ANNONCES JUDICIAIRES.

BON ILET DU TROISIEME DISTRICT.
Comportant vingt-huit terrains.
RUES CLAIRBORNE, GORDON, BENTON ET FROBER.



A VENDRE - Les caissons dont on voit ci-dessus la gravure. Ils sont en granit, au diamètre St-Louis No 3, Avenue de l'Esplanade.

AVIS DE SUCCESSIONS

Succession de Louis Prudent De...
COUR CIVILE DE DISTRICT POUR LA parution d'Orléans - No 87.712 - Division D.

Succession de Mme Hand March.

COUR CIVILE DE DISTRICT POUR LA parution d'Orléans - No 87.712 - Division D.

Succession de Mme Hill, veuve de Andrew W. Fager.

COUR CIVILE DE DISTRICT POUR LA parution d'Orléans - No 87.712 - Division D.

Succession de P. F. Herwig.

COUR CIVILE DE DISTRICT POUR LA parution d'Orléans - No 87.712 - Division D.

VENTES A L'ENVOI

Baccich & de Montlezin.
439-41 Avenue Pelican (Alger).

ANNONCES JUDICIAIRES

Lionel M. Ricau
ANNONCES JUDICIAIRES.
MERCEDES - Cour Civile de District.

CHEMINS DE FER.

Voies d'arrivées et de départs.

NEW ORLEANS GREAT NORTHERN R. R.

Station Terminale, rue Canal
Aucun passager transporté entre la Nouvelle-Orléans et Bilidol et les points intermédiaires.

LOUISVILLE & NASHVILLE.

ARRIVEE
N. Y. and N. O. Limited 9:45 am

QUEEN & CRESCENT ROUTE.

ARRIVEE
No 1 Limited 10:55 am

ILLINOIS CENTRAL.

The Limited, Chicago, St. Louis, Louisville et Cincinnati.

THE YAZOO AND MISSISSIPPI VALLEY.

ARRIVEE
Vicksburg express 5:30 p.m.

NEW ORLEANS, FORT JACKSON AND GRAND ISLE R. R.

ARRIVEE
Alger Dimanche seulement.

LOUISIANA SOUTHERN RAILWAY.

ARRIVEE
Tous les jours excepté dimanche.

D. MERCIER'S SONS
Les marchands renommés par la modicité des prix de leurs articles et la loyauté dans leurs transactions commerciales.

SUN INSURANCE COMPANY
DE LA NOUVELLE-ORLÉANS, LNE.
SOUVERAINE.

La Compagnie d'Assurances Liverpool & London & Globe
A cherché pendant ses cinquante années de service aux Etats-Unis à réaliser la définition du mot assurer.

French Hygienic Company
(Compagnie Hygienne Française)
INCORPORÉE.
Préparations Françaises de Qualité Supérieure.

KING EDWARD HOTEL
(HOTEL DU ROI EDOUARD)
NEW YORK
145 à 155 W. 47th St.

Le véritable Cœur de New York.
350 Chambres, 250 Bains Privés. Absolument à l'épreuve du feu.