

NEW ORLEANS RAILWAY AND LIGHT COMPANY

— CONTROLE UN —

RÉSEAU COMPLET DE TRAMWAYS, D'ÉLECTRICITÉ POUR FORCE MOTRICE ET ÉCLAIRAGE, DE GAZ POUR LA CUISINE, LE CHAUFFAGE ET L'ÉCLAIRAGE.

DEPARTEMENT DES TRAMWAYS.

Nos Cars Circulent Partout!

27 Lignes distinctes s'étendant dans toute la Ville—Passant devant tous les Edifices Publics, Parcs ou Points Généralement Intéressants.

Les Diverses Lignes Sont:

Annunciation, Colisée, Dauphine, Canal Belt, Esplanade Belt, Marché Français, Avenue Henry Clay, Levée et Barracks, Magasins, Prytanée, Marché Français et Parc de Ville, Avenue Peters, South Peters, Tchoupitoulas, Villieré, West End, Avenue St-Charles Belt, Avenue Tulane Belt, Avenue Napoleon, Ligne Pontchartrain, Ligne Avenue Jackson, Ligne Rue Broad, Dryades et Ferry, Carondelet, Clio, Parc de Ville, Claiborne, Nouveau Terrain de Courses. Cette ligne ne fonctionne que pendant les Courses ou les Festivals au Terrain de Courses du Parc de Ville.

Les Trains Electriques partent du coin des rues Baronne et Canal. Notre Guide de Touriste avec mappe de la Ville est publié au bénéfice des étrangers. On peut se le procurer au "Starter's House", au coin des rues Canal et Bourbon, où des informations seront obtenues à l'égard des points intéressants, routes, trains, horaires. Des Cars Spéciaux peuvent être loués.

Pour Informations Générales s'adresser au

SURINTENDANT DES TRANSPORTS,

323 rue Baronne.

ELECTRICITE.

Force Motrice et Eclairage.

Notre Usine Centrale fait fonctionner de grands Etablissements Manufacturiers qui, d'après nos Diverses Usines de Force Motrice et Sous-Station, ont l'assurance que nous offrons

Une Garantie de Sécurité

contre tout désordre provenant d'un manque de puissance. Magasins, Manufactures, Presses, Tours, Entrepôts, Machines Transportant le Fret, Fers Electriques, et tous les moteurs, d'une puissance de 1/2 cheval et plus.

Toutes les usines modernes emploient cette force qui les fait fonctionner avec sûreté et propreté, et à prix raisonnables.

PAS DE FUMÉE, PAS DE POUSSIERE, PAS DE DANGER, PAS DE PEINE.

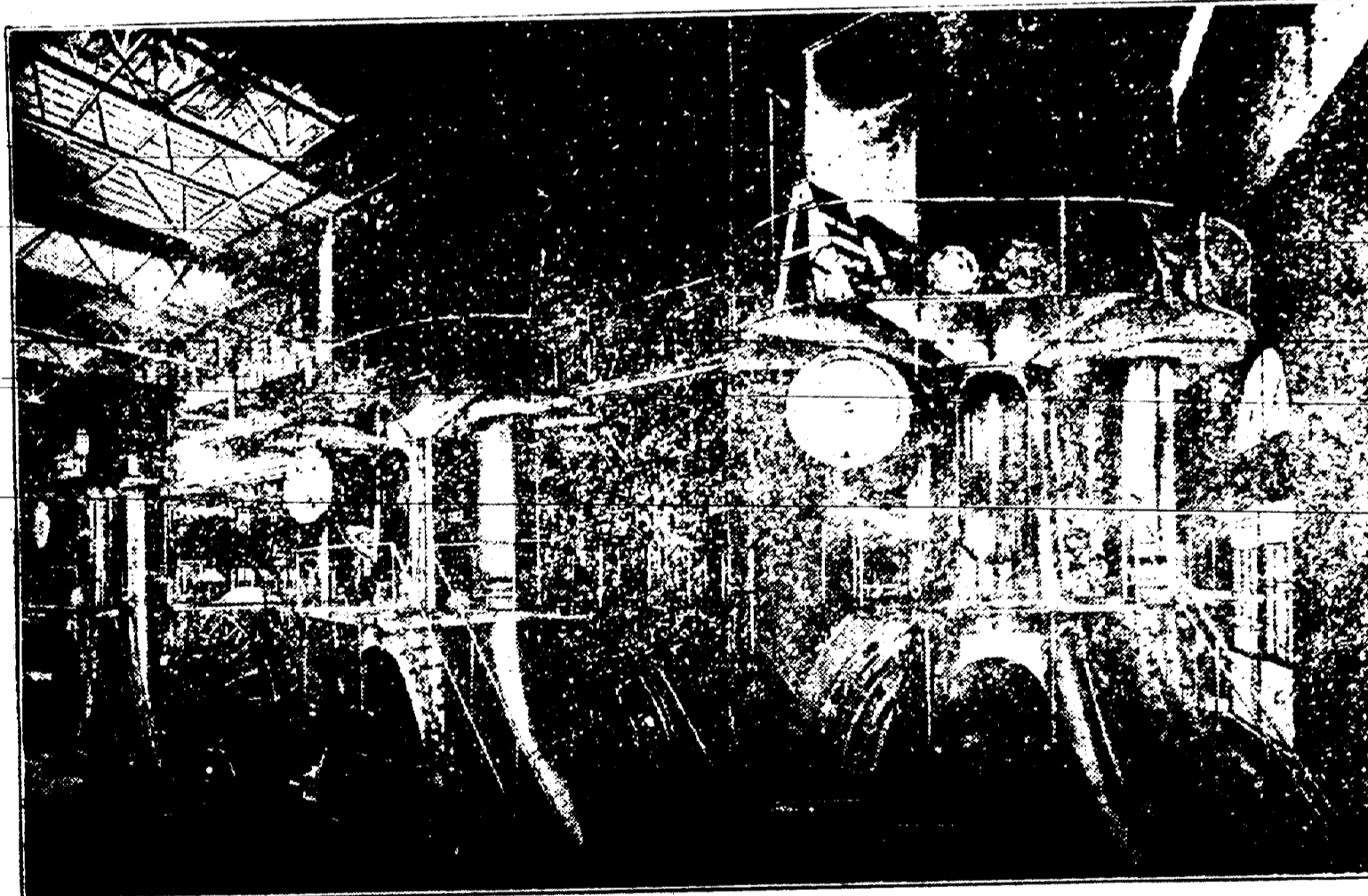
Comme Eclairage elle est Commode, Décorative, facile à adapter et entièrement satisfaisante. Elle donne du confort.

Nous Fournissons gratuitement des avis d'expert pour l'installation de lampes et de moteurs.

Pour Informations se présenter ou téléphoner à

L'AGENT CONTRACTANT,

No 317 rue Baronne.



Vue de trois machines compound à cylindres verticaux, dont deux sont en rapport direct avec 2250 K. W. générateurs de chemin de fer W. stingham, de 600 volts ch-cun, et une en rapport direct avec 1500 G. E. générateur de chemin de fer de 600 volts, formant un total de 6.000 K. Ws.

DEPARTEMENT DU GAZ.

15,000 Fourneaux à Gaz.

15,000 Calorifères et Bûches à Gaz.

6.000 "Water Heaters" chauffant l'eau instantanément. Appareils divers. Ustensiles pour la Cuisine des Huitres. Béchards, Fers de Tailleurs, Bâtissoires, Grils, Fourchettes à Bâtis, etc., maintenant en usage dans la Ville. Un argument expressif en faveur de l'usage du **GAZ** pour la CUISINE, le CHAUFFAGE et l'ÉCLAIRAGE. Commode et économique pour tout ce qui concerne les soins du ménage. Pour informations, s'adresser au Gérant de la **NEW ORLEANS GAS LIGHT COMPANY**, coin des rues Baronne et Commune.

Bureau Général, No 317 RUE BARONNE.

OFFICIERS:

E. C. FOSTER, Président. R. H. WALMSLEY, 1er Vice-Président. J. H. DeGRANGE, 2nd Vice-Président. H. A. FERRANDOU, Trésorier.