

2006



Das Alte Reich

962 – 1806

Das Heilige Römische Reich
in Bildern



Die Sieben Kurfürsten wählen Heinrich VII. zum König, Miniatur aus der Bilderchronik Heinrichs VII. (Codex Balduineus), um 1310

Januar

2006

Mo	Di	Mi	Do	Fr	Sa	So
						1
2	3	4	5	6	7	8
9	10	11	12	13	14	15
16	17	18	19	20	21	22
23	24	25	26	27	28	29
30	31					



Karl der Große mit den Reichskleinodien, Studie zu einem Gemälde von Albrecht Dürer, um 1510

Februar

2006

Mo	Di	Mi	Do	Fr	Sa	So
		1	2	3	4	5
6	7	8	9	10	11	12
13	14	15	16	17	18	19
20	21	22	23	24	25	26
27	28					

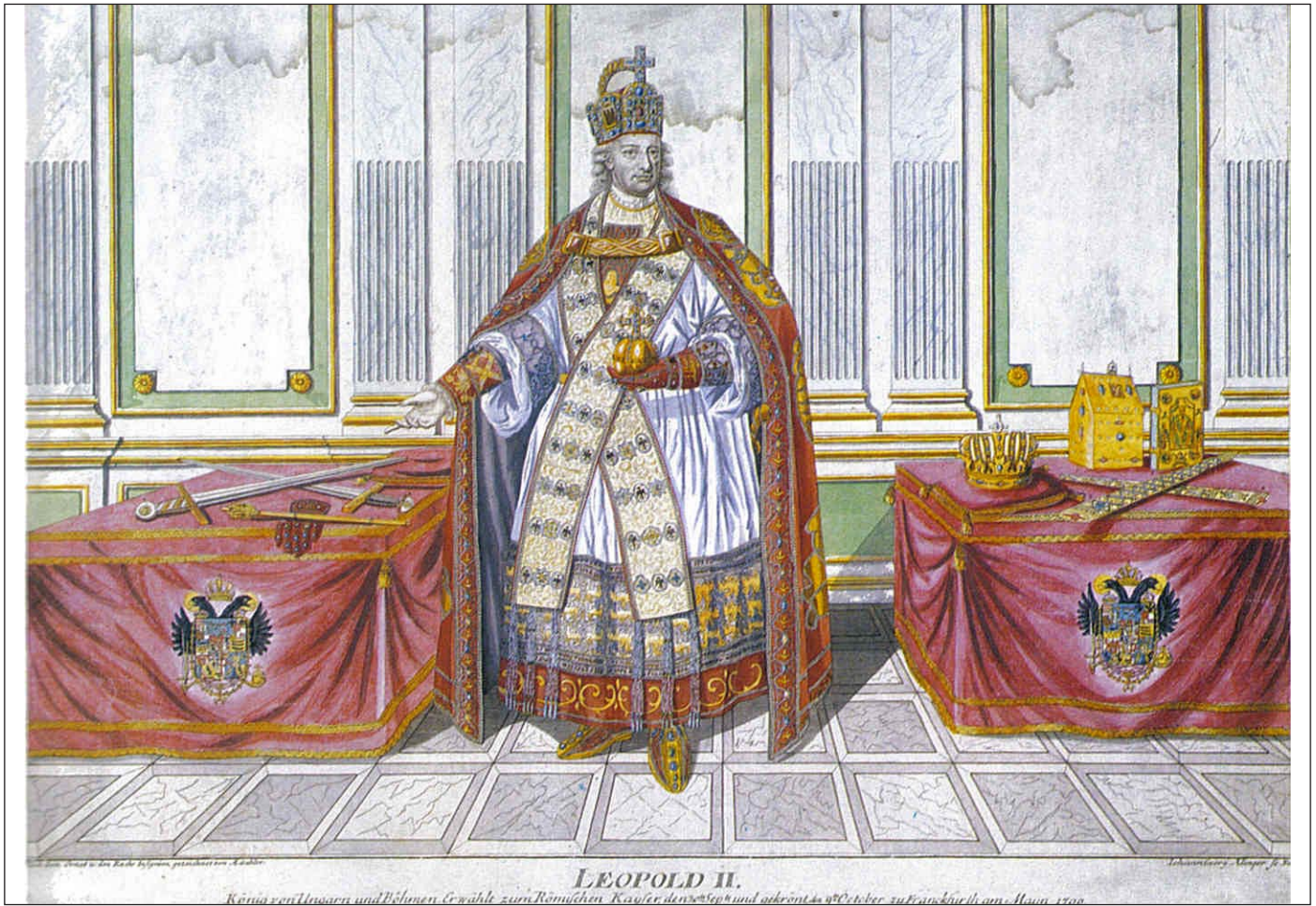


Krönungsmahl Kaiser Feridnands I. im Frankfurter Römer 1558

März

2006

Mo	Di	Mi	Do	Fr	Sa	So
		1	2	3	4	5
6	7	8	9	10	11	12
13	14	15	16	17	18	19
20	21	22	23	24	25	26
27	28	29	30	31		



Kaiser Leopold II. mit den Reichskleinodien, kolorierter Kupferstich aus dem Jahre 1751 von Johann Adam Delsenbach

April

2006

Mo	Di	Mi	Do	Fr	Sa	So
					1	2
3	4	5	6	7	8	9
10	11	12	13	14	15	16
17	18	19	20	21	22	23
24	25	26	27	28	29	30

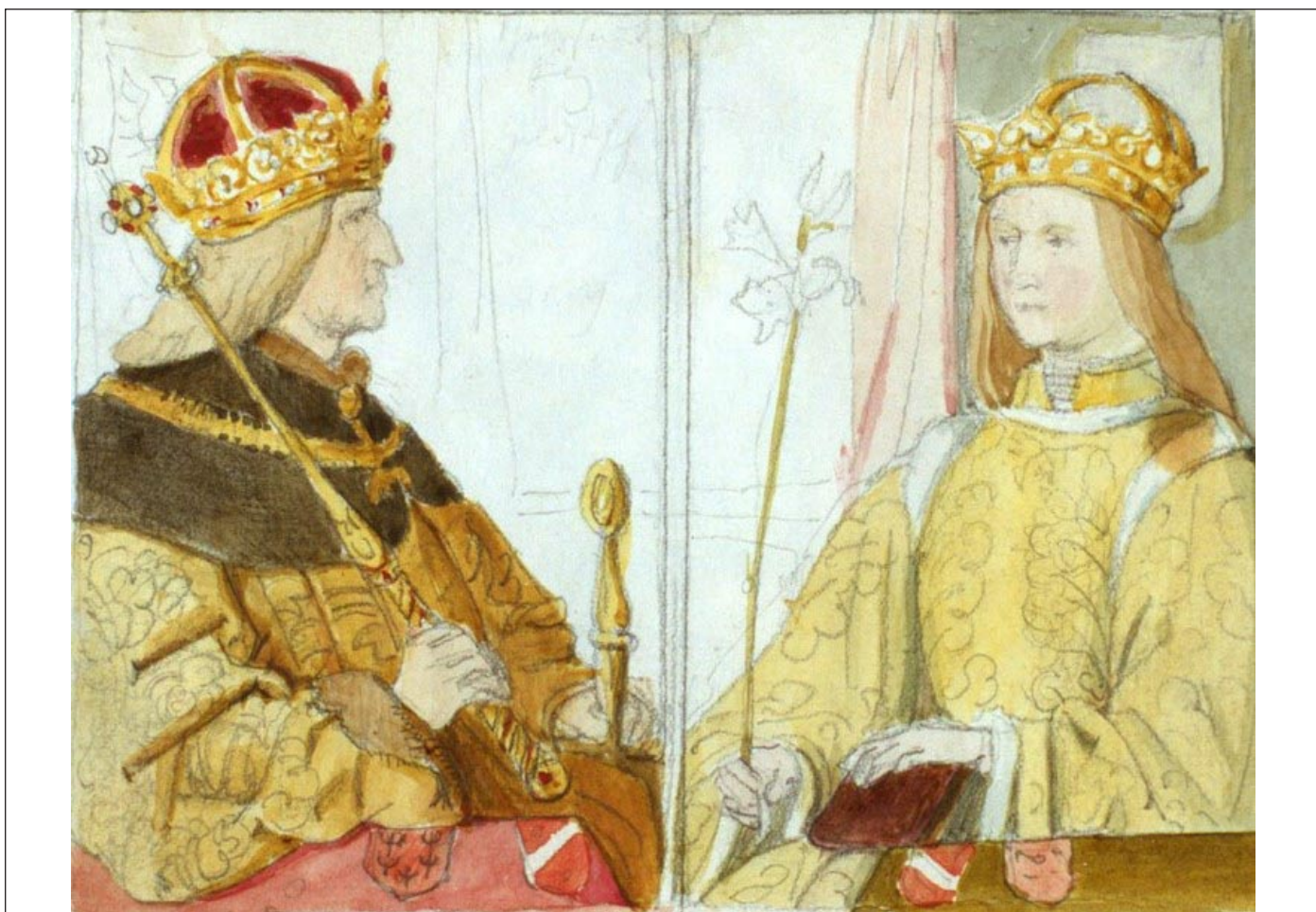
Kaiser Heinrich II. und seine Gattin Kunigunde, Darstellung aus dem Perikopenbuch Heinrichs, 11. Jahrhundert



Mai

2006

Mo	Di	Mi	Do	Fr	Sa	So
1	2	3	4	5	6	7
8	9	10	11	12	13	14
15	16	17	18	19	20	21
22	23	24	25	26	27	28
29	30	31				



Kaiser Friedrich III. und seine Frau Eleonore von Portugal, Zeichnung aus dem Skizzenbuch Eduard Julius Friedrich Bendemanns, um 1850

Juni

2006

Mo	Di	Mi	Do	Fr	Sa	So
			1	2	3	4
5	6	7	8	9	10	11
12	13	14	15	16	17	18
19	20	21	22	23	24	25
26	27	28	29	30		



Friedrich I. Barbarossa vor der Stadt Tivoli, die er wieder aufbauen ließ, Darstellung aus der „Chronicon pontificum et imperatorum“, um 1450

Juli

2006

Mo	Di	Mi	Do	Fr	Sa	So
					1	2
3	4	5	6	7	8	9
10	11	12	13	14	15	16
17	18	19	20	21	22	23
24	25	26	27	28	29	30
31						



Der Königsstuhl zu Rhense war der Beratungsort der Kurfürsten für die Wahl des Königs seit dem 14. Jahrhundert.

August

2006

Mo	Di	Mi	Do	Fr	Sa	So
	1	2	3	4	5	6
7	8	9	10	11	12	13
14	15	16	17	18	19	20
21	22	23	24	25	26	27
28	29	30	31			

„Buch der Falknereikunst“ von Kaiser Friedrich II., ihm wird ein Falke überreicht, unbekannter Meister aus Brügge von 1482



September

2006

Mo	Di	Mi	Do	Fr	Sa	So
				1	2	3
4	5	6	7	8	9	10
11	12	13	14	15	16	17
18	19	20	21	22	23	24
25	26	27	28	29	30	



Wahl des Königs, oben: drei geistliche Fürsten bei der Wahl, sie zeigen auf den neuen König, mitte: der Pfalzgraf bei Rhein überreicht als Truchsess eine goldene Schüssel, dahinter der Herzog von Sachsen mit dem Marschallsstab und der Markgraf von Brandenburg, der als Kämmerer eine Schüssel mit warmen Wasser bringt, unten: der neue König vor den Großen des Reiches, Heidelberger Exemplar des Sächsenspiegels, um 1300

Oktober

2006

Mo	Di	Mi	Do	Fr	Sa	So
						1
2	3	4	5	6	7	8
9	10	11	12	13	14	15
16	17	18	19	20	21	22
23	24	25	26	27	28	29
30	31					



Dom zu Speyer, erbaut auf Anweisung Konrads II., in seiner jetzigen Form vollendet 1106

November

2006

Mo	Di	Mi	Do	Fr	Sa	So
		1	2	3	4	5
6	7	8	9	10	11	12
13	14	15	16	17	18	19
20	21	22	23	24	25	26
27	28	29	30			

