

CHEMINS DE FER LOUISVILLE Plus Vite Atteint par L'Illinois Central Railroad

Y. & M. V. R. R. Baton Rouge

Points Intermediaires. Quittant la Nlle-Orleans à 8:00 a.m. DE RETOUR, Quittant Baton Rouge à 5:55 p.m.

Exclusivement de Premiere Classe EST LE L&N

NEW YORK-NOUVELLE-ORLEANS LIMITE

Le Temps le Plus Rapide Possible. BIRMINGHAM-NOUVELLE-ORLEANS

Plus amples informations à l'egard d'horaires, etc., au Bureau des Billets, 201 rue St-Charles.

Queens & Crescent Baltimore, Philadelphia, Washington, Cincinnati, Norfolk, St-Louis, Birmingham.

LIGNE DIRECTE Trains hebdomadaires limités, Steepers Pullman, Chars avec Salle à Manger.

Les trains quittant la Nouvelle-Orleans à 7:30 p.m. ont un Birmingham Sleeper, dans lequel les voyageurs peuvent rester jusqu'à 7:00 a.m.

Bureau des Billets, 211 rue St-Charles et à la Station Terminale. TELEPHONE MAIN 4492.

"OZONE ROUTE"

EXCURSIONS \$1.00 ALLER ET RETOUR DIMANCHES

De la Nouvelle-Orleans, Les, à: Springfield, Pineville, etc.

De la Nouvelle-Orleans, Les, à: Pineville, etc.

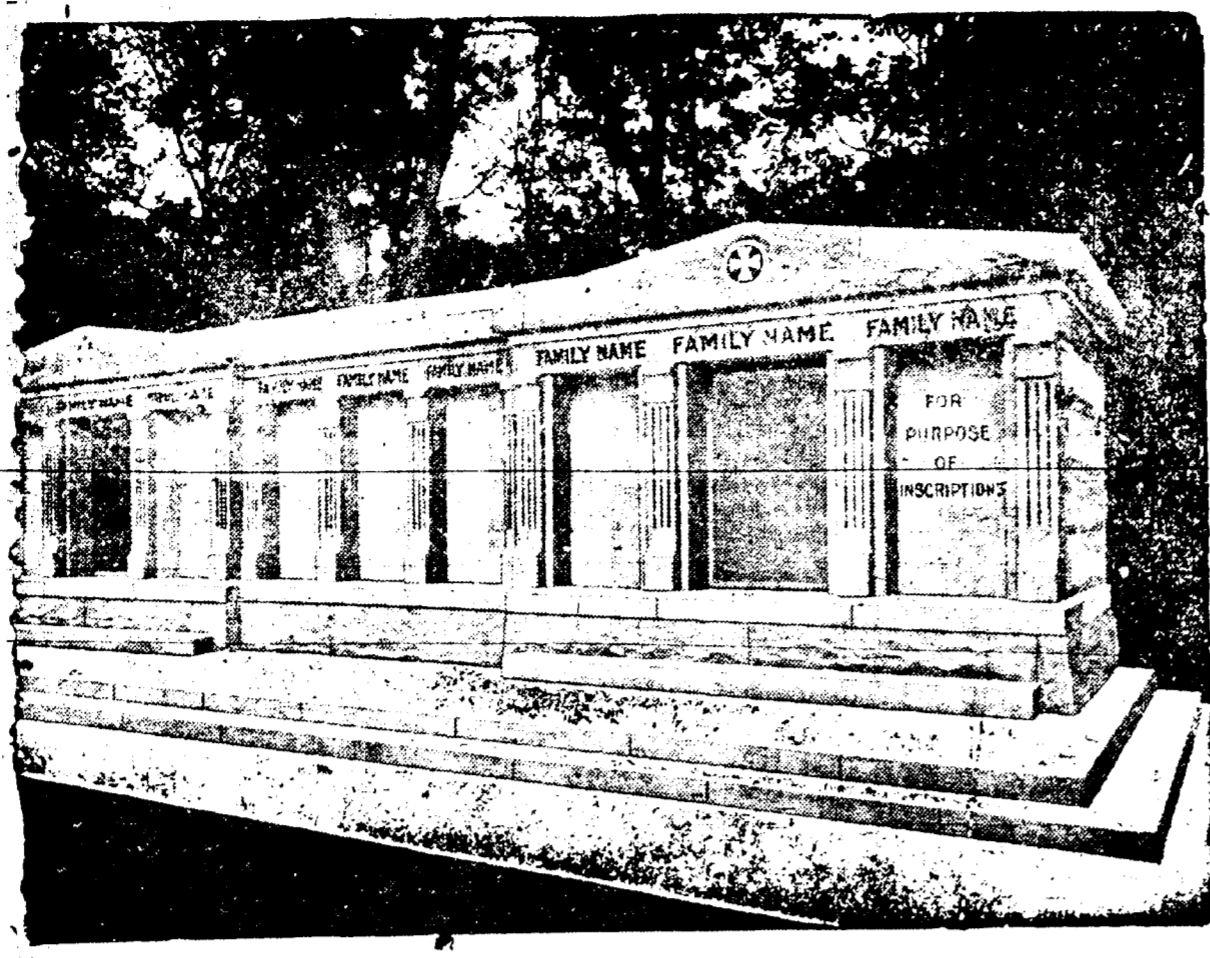
De la Nouvelle-Orleans, Les, à: Pineville, etc.

De la Nouvelle-Orleans, Les, à: Pineville, etc.

De la Nouvelle-Orleans, Les, à: Pineville, etc.

De la Nouvelle-Orleans, Les, à: Pineville, etc.

De la Nouvelle-Orleans, Les, à: Pineville, etc.



A VENDRE - Les caveaux dont on voit ci-dessus la gravure. Ils sont en granit, au cimetière St-Louis No 3, Avenue de l'Esplanade.

BULLETIN FLUVIAL

Fourni par le Bureau Meteorologique à la Nouvelle-Orleans. L'étiage à 8 heures A. M. Nouvelle-Orleans, 19 mars 1909.

Table with 4 columns: Stations, Pleine hauteur à la tige, Hauteur, pieds, Changements dans les heures, et Hauteur, pieds.

William Frantz & Cie., JOAILLIERS ET OPTICIENS.

Marchandises en Argent Véritable et en Or Massif. Inspecteurs Autorisés des Monnaies de Chemins de Fer.

F. A. BRUNET, IMPORTATEUR DIRECT. HORLOGES, BIJOUTIERS, JOAILLIERS.

SUN INSURANCE COMPANY DE LA NOUVELLE-ORLEANS, LNE.

A cherché pendant ses cinquante années de service aux Etats-Unis à réaliser la définition du mot assurer, à savoir: "Rendre certain ou garantir."

AVIS DE SUCCESSIONS.

Succeslion de Elizabeth Keller, veuve de George Rica. COUR CIVILE DE DISTRICT POUR LA Paroisse d'Orleans - No 87.766 - Division D-Avis est par le présent donné aux créanciers de cette succession et à toutes autres personnes intéressées d'avoir à déclarer dans les dix jours qui suivront la présente notification les raisons s'ils en ont ou peuvent en avoir pour empêcher le compte et le tableau de distribution présentés par le défendeur.

Succeslion de Hannah Hegen, quel, quefois nommée Hannah Hogen. COUR CIVILE DE DISTRICT POUR LA Paroisse d'Orleans - No 89.442 - Division D-Avis est par le présent donné aux créanciers de cette succession et à toutes autres personnes intéressées d'avoir à déclarer dans les dix jours qui suivront la présente notification les raisons s'ils en ont ou peuvent en avoir pour empêcher le compte et le tableau de distribution présentés par le défendeur.

Succeslion de Thomas M. Westcott. COUR CIVILE DE DISTRICT POUR LA Paroisse d'Orleans - No 89.101 - Division D-Avis est par le présent donné aux créanciers de cette succession et à toutes autres personnes intéressées d'avoir à déclarer dans les dix jours qui suivront la présente notification les raisons s'ils en ont ou peuvent en avoir pour empêcher le compte et le tableau de distribution présentés par le défendeur.

Succeslion vacante de Antoine Laffrande. COUR CIVILE DE DISTRICT POUR LA Paroisse d'Orleans - No 89.900 - Division C-Attendu que Adolph F. Heilwich a présenté une pétition à la Cour de l'effet d'administration dans la succession vacante de feu Marguerite Bougger, veuve de Adam Heilwich, décédée intestat, avis est par le présent donné à toutes autres personnes intéressées d'avoir à déclarer dans les dix jours qui suivront la présente notification les raisons s'ils en ont ou peuvent en avoir pour empêcher le compte et le tableau de distribution présentés par le défendeur.

Succeslion de Margaret Bougger, veuve de Adam Heilwich. COUR CIVILE DE DISTRICT POUR LA Paroisse d'Orleans - No 89.903 - Division C-Attendu que Adolph F. Heilwich a présenté une pétition à la Cour de l'effet d'administration dans la succession vacante de feu Marguerite Bougger, veuve de Adam Heilwich, décédée intestat, avis est par le présent donné à toutes autres personnes intéressées d'avoir à déclarer dans les dix jours qui suivront la présente notification les raisons s'ils en ont ou peuvent en avoir pour empêcher le compte et le tableau de distribution présentés par le défendeur.

Succeslion de Alphonse Lequet. COUR CIVILE DE DISTRICT POUR LA Paroisse d'Orleans - No 77.110 - Division D-Avis est par le présent donné aux créanciers de cette succession et à toutes autres personnes intéressées d'avoir à déclarer dans les dix jours qui suivront la présente notification les raisons s'ils en ont ou peuvent en avoir pour empêcher le compte et le tableau de distribution présentés par le défendeur.

John Legler Jr vs New Heort Demchand Company. COUR CIVILE DE DISTRICT POUR LA Paroisse d'Orleans - No 89.101 - Division D-Avis est par le présent donné aux créanciers de cette succession et à toutes autres personnes intéressées d'avoir à déclarer dans les dix jours qui suivront la présente notification les raisons s'ils en ont ou peuvent en avoir pour empêcher le compte et le tableau de distribution présentés par le défendeur.

Succeslion de Marcelle Walsh et Owen (Eugene) Walsh, ses époux, consolidée. COUR CIVILE DE DISTRICT POUR LA Paroisse d'Orleans - No 85.129 - Division D-Avis est par le présent donné aux créanciers de cette succession et à toutes autres personnes intéressées d'avoir à déclarer dans les dix jours qui suivront la présente notification les raisons s'ils en ont ou peuvent en avoir pour empêcher le compte et le tableau de distribution présentés par le défendeur.

Succeslion de S. Theodore Berg. COUR CIVILE DE DISTRICT POUR LA Paroisse d'Orleans - No 85.129 - Division D-Avis est par le présent donné aux créanciers de cette succession et à toutes autres personnes intéressées d'avoir à déclarer dans les dix jours qui suivront la présente notification les raisons s'ils en ont ou peuvent en avoir pour empêcher le compte et le tableau de distribution présentés par le défendeur.

W. P. NELSON. C. A. MOORE. Les Facilités de ce Bureau Appartiennent à nos Agents W. L. NELSON & CO., AGENTS GENERAUX, MEMPHIS ET NOUVELLE-ORLEANS.

RAPPORT ANNUEL DE LA Commonwealth Fire Insurance Company of Ottumwa, Iowa.

RAPPORT ANNUEL DE LA Dixie Fire Insurance Company of Greensboro, N. C.

RAPPORT ANNUEL DE LA North State Fire Insurance Company of Greensboro, N. C.

RAPPORT ANNUEL DE LA Metropolitan Fire Insurance Company of Chicago, Illinois.

RAPPORT ANNUEL DE LA Metropolitan Fire Insurance Company of Chicago, Illinois.

RAPPORT ANNUEL DE LA Concordia Fire Insurance Company of Milwaukee, Wisconsin.

RAPPORT ANNUEL DE LA German Fire Insurance Company of Peoria, Illinois.

RAPPORT ANNUEL DE LA Metropolitan Fire Insurance Company of Chicago, Illinois.

RAPPORT ANNUEL DE LA Metropolitan Fire Insurance Company of Chicago, Illinois.

RAPPORT ANNUEL DE LA Metropolitan Fire Insurance Company of Chicago, Illinois.

RAPPORT ANNUEL DE LA Metropolitan Fire Insurance Company of Chicago, Illinois.

RAPPORT ANNUEL DE LA Metropolitan Fire Insurance Company of Chicago, Illinois.

RAPPORT ANNUEL DE LA Metropolitan Fire Insurance Company of Chicago, Illinois.

RAPPORT ANNUEL DE LA Metropolitan Fire Insurance Company of Chicago, Illinois.

RAPPORT ANNUEL DE LA Metropolitan Fire Insurance Company of Chicago, Illinois.

RAPPORT ANNUEL DE LA Metropolitan Fire Insurance Company of Chicago, Illinois.

RAPPORT ANNUEL DE LA Metropolitan Fire Insurance Company of Chicago, Illinois.

CHEMINS DE FER

NEW ORLEANS GREAT NORTHERN R. R.

Stratton Terminal, Rue Canal

ARRIVEE: Tous les jours excepté dimanche. Monticello, Tyler, etc.

ARRIVEE: N. Y. and N. O. Limited, Cincinnati & Florida express.

ARRIVEE: N. Y. and N. O. Limited, Cincinnati & Florida express.

ARRIVEE: No 1 limited, 3 Pan American special, 5 local.

ARRIVEE: The Limited, Chicago, St. Louis, Louisville et Cincinnati.

ARRIVEE: The Limited, Chicago, St. Louis, Louisville et Cincinnati.

ARRIVEE: The Limited, Chicago, St. Louis, Louisville et Cincinnati.

ARRIVEE: The Limited, Chicago, St. Louis, Louisville et Cincinnati.

ARRIVEE: The Limited, Chicago, St. Louis, Louisville et Cincinnati.

ARRIVEE: The Limited, Chicago, St. Louis, Louisville et Cincinnati.

ARRIVEE: The Limited, Chicago, St. Louis, Louisville et Cincinnati.

ARRIVEE: The Limited, Chicago, St. Louis, Louisville et Cincinnati.

UNION SANITARY EXCAVATING CO. Sont Prêts à Curer Entièrement et à Désinfecter à Court Délai Toutes Sortes de FOSSES D'AISSANCE, VOUTES, GLOSETS EN TERRE, ETC.

French Hygienic Company (Compagnie Hygienne Française) INCORPORÉE. Préparations Françaises de Qualité Supérieure. Le "FRENCH ROYAL CREAM" est un produit exceptionnellement fin, qui convient spécialement pour l'entretien de l'épiderme du visage.