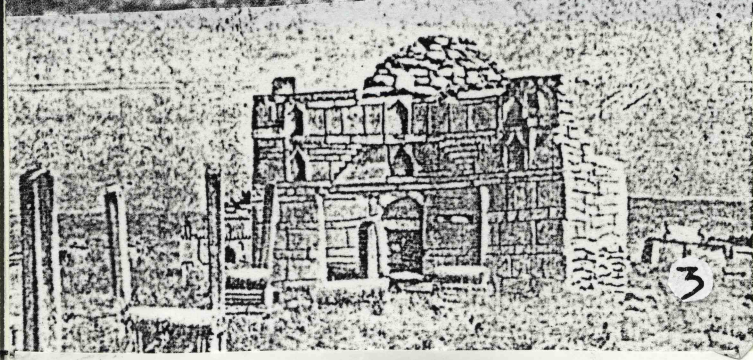
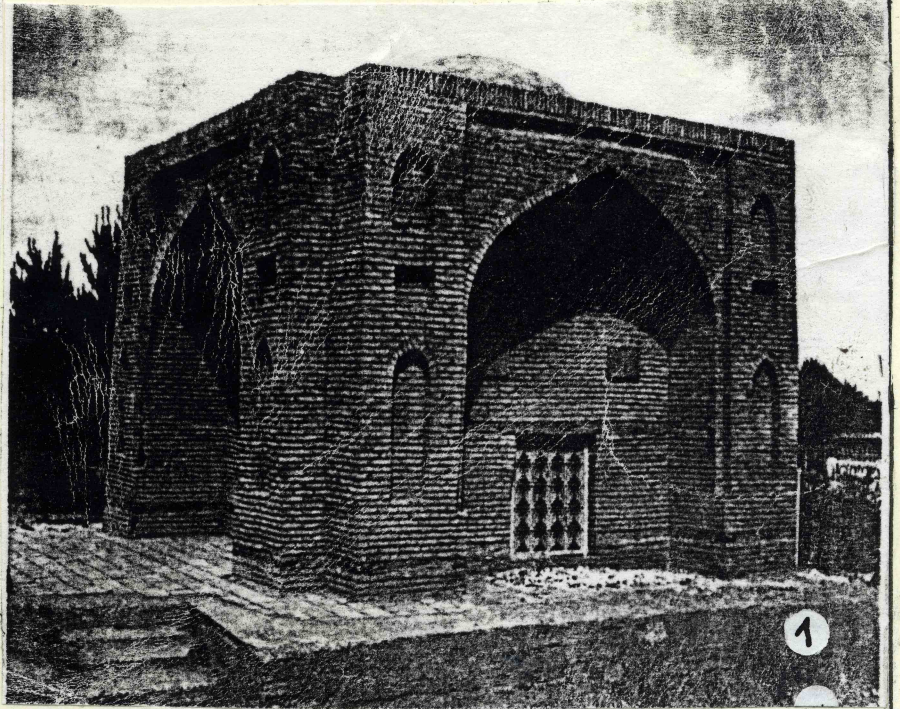
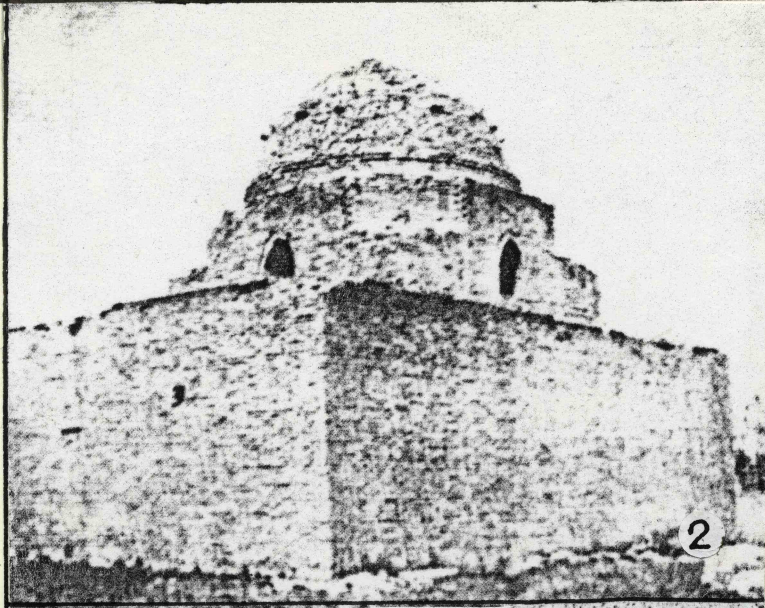
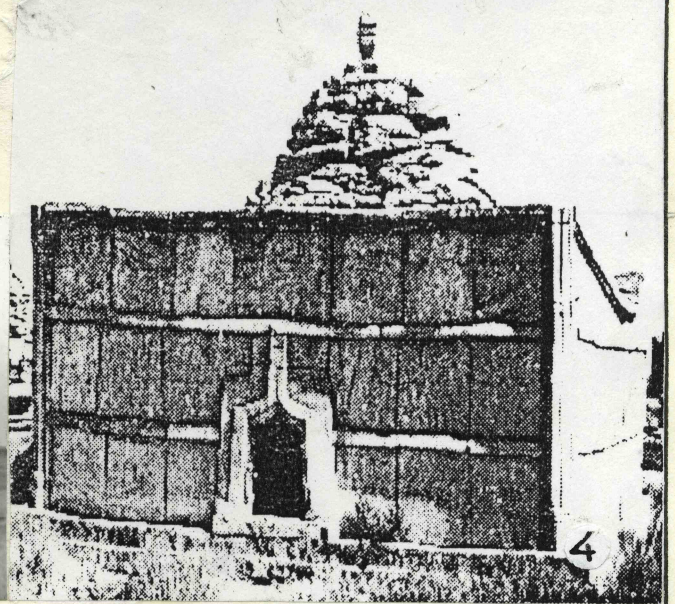
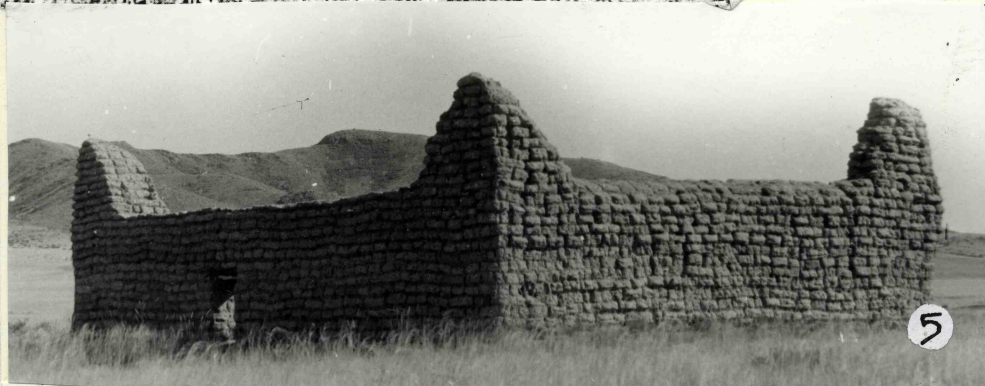


1.3-9.

1. Мавзолей Карашаш-ана, с. Сайрам, Южно-Казахстанская область (XVIII в.)  
 2. Мавзолей Жунус-ата, с. Икан, Южно-Казахстанская область (XVIII в.)  
 3. Мавзолей, некрополь Камыспай, Атырауская область (XVIII в.)



4. Мавзолей Ак-шура (XVIII в.)  
 5. Торткулак Байсултан, Семипалатинская область (XVIII в.)  
 6. Торткулак Тогул-бытыр, Семипалатинская область (XVIII в.)



7. Ворота цитадели, г. Туркестан (XVIII-XIX вв.)  
 8. Мавзолей Долы-апа (XVIII в.)

