

Braunkohlenlagerstätte Malliß : - Untertage-Ansichten -



Foto: B. Stannek

Conow-Stollen V, Strecke 12b, 4.Sohle. - Stückige Kohle -

Braunkohlenlagerstätte Malliß : - Untertage-Ansichten -



Foto: B. Stannek

Conow-Stollen VI, Strecke 3b, - Dolomiteinlagerung -

Braunkohlenlagerstätte Malliß : - Untertage-Ansichten -



Foto: B. Stannek

Conow-Stollen V, 3.Sohle, Strecke 9a : - dolomitisierte Sandlinse -

Braunkohlenlagerstätte Malliß : - Untertage-Ansichten -



Foto: B. Stannek

Conow-Stollen VI, 1. Sohle, Bremsberg-Etagenstrecke 2/1a: Dolomitisierter Wurzelstock (vermutlich einer Sumpfzypresse) in einer Dolomitlinse

Braunkohlenlagerstätte Malliß : - Untertage-Ansichten -



Foto: B. Stannek

Conow-Stollen VI , 1. Sohle, - Sandeinlagerungen -

Braunkohlenlagerstätte Malliß : - Untertage-Ansichten -



Foto: B. Stannek

Conow-Stollen VI , 2. Sohle, Strecke 6b-1, - Lettenaufbruch -

Braunkohlenlagerstätte Malliß : - Untertage-Ansichten -



Foto: B. Stannek

Conow-Stollen V , 1. Sohle, - sog. Eiskeil -

Braunkohlenlagerstätte Malliß : - Untertage-Ansichten -



Foto: B. Stannek

Conow-Stollen V, 4. Sohle, Str. 30-2b: - dolom. Sandeinlagerg.-

Braunkohlenlagerstätte Malliß : - Untertage-Ansichten -



Foto: B. Stannek

Conow-Stollen VI, Strecke 3b: - Lettenaufbruch -

Braunkohlenlagerstätte Malliß : - Untertage-Ansichten -



Foto: B. Stannek

Conow-Stollen VI, Bremsbergstrecke 2-5b. 1.Sohle: -Störung-

Braunkohlenlagerstätte Malliß : - Untertage-Ansichten -

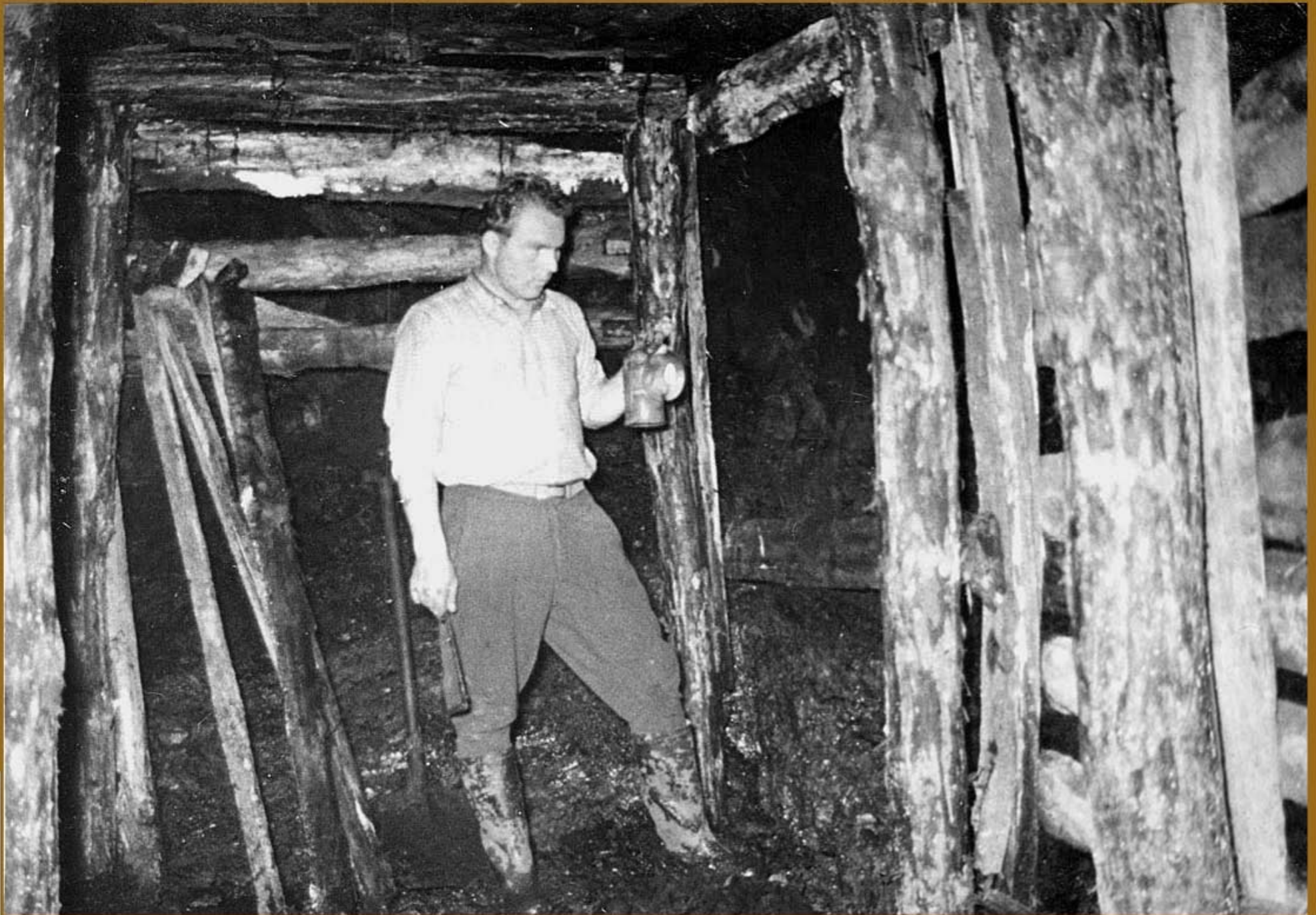


Foto: B. Stannek

Geol.-Ing. Benno Stannek im Conow-Stollen VI (i.J. 1958)