

NOTES BIEN L'ADRESSE
201-211 rue Nord Rempart
Couvreur, Marchands d'Ardoises et Réparateurs
LE SEUL ET UNIQUE BRANDIN PAS DE SUCCURSALES
ALBERT BRANDIN SLATE AND ROOFING CO., Inc.

NOTES DU BUREAU DOCUMENTAIRE BELGE

Procédés de propagande Allemande en Suède

(Suite.)
D'autre part, le "Morgenbladet", journal important de Christiania (Norvège), (no. 7 mars 1916, p. 2) cite en ces termes l'opinion du Götterborgs Posten:

PROPAGANDE ALLEMANDE DANS LES ECOLES SUEDOISES

Au sujet de cette propagande qui est organisée par la Lektion allemande à Stockholm, le Götterborgs Posten écrit entre autres:
"La désinvolture avec laquelle la brochure allemande (1) procède, ne peut être qualifiée que de révoltant. On lit à sa première page que les Belges "par de lâches et traitresses agressions essayèrent de nuire à l'armée allemande et de l'affaiblir." Mais à peine quelques lignes plus loin, on lit, d'autre part, que "toutes les classes de la société, tous les âges et tous les sexes ont participé aux combats avec le plus vif acharnement et le plus grande rage." Cette seule contradiction fait déjà toucher du droit l'esprit de mensonge qui caractérise indubitablement le chapitre servant d'introduction, et qui atteint le ridicule lorsque l'auteur déclare avec onction que la résistance non organisée n'est permise par le droit des gens que dans les régions non occupées et à condition que le Gouvernement n'ait pas eu le temps nécessaire à l'organisation de la guerre populaire. Cela est écrit pour la jeunesse des écoles suédoises aux frais d'un gouvernement qui, par une violation inouïe du droit des gens, s'est mis en possession de la Belgique, qui contrairement au droit des gens n'a pas pourvu à l'entretien de la population affamée, qui contrairement au droit des gens a ruiné ce malheureux pays par des contributions de guerre et qui contrairement au droit des gens a infligé des châtimens collectifs dans la plus large mesure par représailles pour les crimes de quelques personnes particulières.

ENSEIGNEMENT CONTRAIRE A LA NEUTRALITE DANS LES ECOLES SUEDOISES

Le "Dagens Nyheter" est revenu, sur ce sujet, dans son no. du 10 mars, 1906 (p. 7), et a publié le nouvel article que voici:
"ENSEIGNEMENT CONTRAIRE A LA NEUTRALITE DANS LES ECOLES SUEDOISES.
Plaintes relatives aux exposés partiaux de certains professeurs. Désapprobation de la Direction supérieure des établissements d'instruction.

Plaintes relatives aux exposés partiaux de certains professeurs.

L'article consacré, il y a quelques jours, par le "Dagens Nyheter" à la propagande allemande qui cherche à atteindre les masses par l'intermédiaire de l'école populaire, a porté plusieurs parents à attirer l'attention de la Rédaction sur un abus régnant dans certains établissements d'instruction de la capitale où des professeurs prennent parti pour l'un ou l'autre des belligérants et se prononcent sur les questions de responsabilité et de droit. Dans les cas qui ont été signalés à la Rédaction, il s'agit de professeurs de

Plaintes relatives aux exposés partiaux de certains professeurs.

Ces ripostes de l'honneur suédois froissent d'autant plus éminentes pour l'Allemagne que la brochure, qui paraît avoir surtout révolté la presse de Stockholm et de Göteborg, n'est ni plus ni moins que le mémoire officiel qui fut publié pour la première fois en tête du Livre Blanc allemand du 10 mai 1915, sur "la violation du droit des gens par l'organisation d'une guerre populaire en Belgique." Livre Blanc, auquel le Bureau Documentaire Belge a répondu dès juillet 1915 par sa note 118 (Cahiers documentaires, livraisons 11-13), et dont le Gouvernement belge présentera une réfutation officielle dans le "Troisième Livre Gris", qui sortira de presse vers la mi-avril 1916. (Voir sur le même sujet les notes du B. D. B., nos. 138, 156 et les références.)

Quant il eut disparu derrière les rochers, elle poussa un soupir.

Quant il eut disparu derrière les rochers, elle poussa un soupir. — Ouff! C'est ça que ça commode à mener les hommes, murmura-t-elle. Puis avec un sourire: — C'est égal, entre lui et Alcide, y a pas de comparaison. Enfin, maintenant qu'on a fini d'être, s'agit de s'occuper d'affaires sérieuses. Et elle se dirigea vers la cachette, non sans une certaine appréhension d'éprouver encore une déception grave. Quand elle entra, elle reçut un coup en pleine poitrine: la lumière de la lanterne s'éteignit, et une obscurité complète, mystérieuse et sinistre régnait dans la grotte. — Ben quoi! fit-elle, remplie soudainement d'angoisse, où que vous êtes? Eh! répondez donc, nous n'allons pas jouer à cache-cache dans l'ombre. Les bras étendus, elle allait, cherchant à tâton la prisonnière. Soudain, elle trébucha contre un corps allongé à terre et se baissant, ses doigts palpèrent une jupe, puis un corsage. — Zut! fit-elle d'une voix étranglée, en se redressant... c'est-y qu'elle est crannée?... Con s'rait un affaire! Elle sortit en courant, et revint presque aussitôt avec une lampe qu'elle avait allée chercher à la maison. La prisonnière était sur le sol, sans mouvement, les membres comme brisés, les cheveux épars.

TEMPERATURE
Thermomètre de E. Claudel, Opticien, Successeur de E. & L. Claudel, 910 rue de Canal, Nouvelle-Orléans, La.
Jeudi 20 Juin 1916.
Fahrenheit Centigrade
7 heures du matin... 82 25
Midi... 88 26
3 p. m... 92 30
6 p. m... 92 30

PETITES ANNONCES

DEMANDES.

ON DEMANDE une femme française de ménage avec recommandations. S'adresser à l'Abéille. 19 Juin-17

A VENDRE.

UNE BATISSE en briques à trois étages, No. 735 rue Conti, entre les rues Bourbon et Royale. Bon rapport. S'adresser 520 rue Conti, 13 av-17.

PERSONNEL.

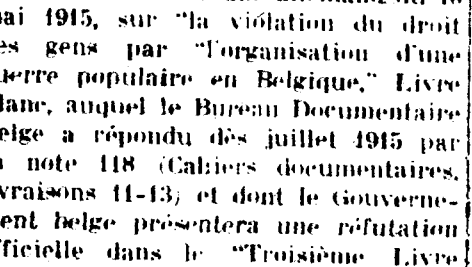
Col. Hugues J. de la Vergne a transféré ses bureaux de l'Abéille au Bureau de l'Abéille, 320 rue Conti. Téléphone Main 347.

Consulat Général de France

322 BOURBON STREET.
(Ouvert de 9 heures à 3 heures, Samedi de 9 heures à Midi.)

Le Gérant du Consulat Général a l'honneur de porter à la connaissance des personnes dont les noms suivent, (ayant d'importantes communications à leur faire, il leur serait très agréable de se présenter en personne au Consulat Général, ou de lui envoyer leur adresse par la poste:
Aterrac, Emile Adrien.
Anat, Hippolyte.
Anatol, Jean Etienne.
Aucurier, A.
Augrand, Joseph.
Aymard, Cyrien.
Azouza.
Baleix, Emile.
Bordenave, Jean dit Houis.
Boulard, André Alexandre.
Bridier, Charles.
Brigand, Georges.
Castel, Bazile Jean Dominique.
Cazabot, Jean.
Chapel, Jean François.
Cherpin, Paul.
Cornu, Jean Baptiste.
Darnand, Just.
Darriber, Bertrand dit Pargac.
Demboutiere, Théophile.
Depoit, Clément.
Descannels, Elémour (Madame).
Durnerin, Eugène Louis.
Esperon, François.
Jegou Famille.
Lamaison, Pierre.
Labouasse, Jean Pierre.
Lavedan, Valentin.
Mandil, Antoine Jacques Michel.
Neveux François Marcelan.
Pirel, Jules Emile.
Puxel, Jean Maximin.
Teston, Gabriel, Louis.

CHAMPAGNE LOUIS ROEDERER REIMS



Exigez l'Etoile Con me Garantie!
PAUL GELPI & FILS AGENTS
227 Rue Decatur, Nouvelle-Orléans

TEMPERATURE
Thermomètre de E. Claudel, Opticien, Successeur de E. & L. Claudel, 910 rue de Canal, Nouvelle-Orléans, La.
Jeudi 20 Juin 1916.
Fahrenheit Centigrade
7 heures du matin... 82 25
Midi... 88 26
3 p. m... 92 30
6 p. m... 92 30

PETITES ANNONCES

DEMANDES.

ON DEMANDE une femme française de ménage avec recommandations. S'adresser à l'Abéille. 19 Juin-17

A VENDRE.

UNE BATISSE en briques à trois étages, No. 735 rue Conti, entre les rues Bourbon et Royale. Bon rapport. S'adresser 520 rue Conti, 13 av-17.

PERSONNEL.

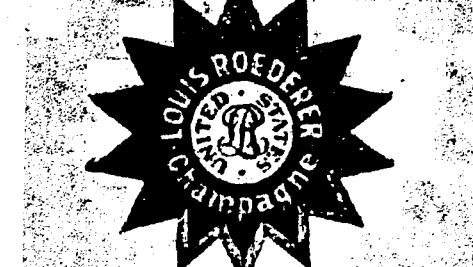
Col. Hugues J. de la Vergne a transféré ses bureaux de l'Abéille au Bureau de l'Abéille, 320 rue Conti. Téléphone Main 347.

Consulat Général de France

322 BOURBON STREET.
(Ouvert de 9 heures à 3 heures, Samedi de 9 heures à Midi.)

Le Gérant du Consulat Général a l'honneur de porter à la connaissance des personnes dont les noms suivent, (ayant d'importantes communications à leur faire, il leur serait très agréable de se présenter en personne au Consulat Général, ou de lui envoyer leur adresse par la poste:
Aterrac, Emile Adrien.
Anat, Hippolyte.
Anatol, Jean Etienne.
Aucurier, A.
Augrand, Joseph.
Aymard, Cyrien.
Azouza.
Baleix, Emile.
Bordenave, Jean dit Houis.
Boulard, André Alexandre.
Bridier, Charles.
Brigand, Georges.
Castel, Bazile Jean Dominique.
Cazabot, Jean.
Chapel, Jean François.
Cherpin, Paul.
Cornu, Jean Baptiste.
Darnand, Just.
Darriber, Bertrand dit Pargac.
Demboutiere, Théophile.
Depoit, Clément.
Descannels, Elémour (Madame).
Durnerin, Eugène Louis.
Esperon, François.
Jegou Famille.
Lamaison, Pierre.
Labouasse, Jean Pierre.
Lavedan, Valentin.
Mandil, Antoine Jacques Michel.
Neveux François Marcelan.
Pirel, Jules Emile.
Puxel, Jean Maximin.
Teston, Gabriel, Louis.

CHAMPAGNE LOUIS ROEDERER REIMS



Exigez l'Etoile Con me Garantie!
PAUL GELPI & FILS AGENTS
227 Rue Decatur, Nouvelle-Orléans

VAPEURS.
FRENCH LINE
Compagnie Générale Transatlantique
NEW YORK-BORDEAUX-PARIS
88, LAFAVETTE... 21 Juin, 3 p. m.
88, CHICAGO... 1er Juillet, 3 p. m.
88, ROCHEFORT... 8 Juillet, 3 p. m.
F. J. ORPILA, AGENT GENERAL DU SUD,
362 rue Commune, Nouvelle-Orléans.

CHEMINS DE FER.

Une vraie Villégiature Préparée PAR LES GULF COAST LINES AGENT DES BILLETS
229 rue St-Charles
Informez-vous près de lui avant de partir pour l'Ouest, au sujet du nouveau service de Californie et des prix.

New Orleans Great Northern R.R.

EXCURSIONS (Trains de Plaisir) Tous les Dimanches et Mercredis A LA PAROISSE DE SAINT TAMMANY
Le climat le plus salubre des Etats-Unis.
Trains de plaisir à Bogalusa "LA VILLE MAGIQUE DU SUD."
Wagon-salon pour les excursions de dimanche à Covington. Départ de la gare Terminus à 7:35 a. m. Arrivez de retour à 5:00 p. m. Pour de plus amples détails, informez-vous auprès de l'Agent des BilleTS, ou téléphonez Main 500.

Le Train de New York

Quitte la Station Terminale à 7:30 P. M. DIRECTEMENT A la 32me rue et la 7me Avenue. Un Hét de Broadway. Eclairé à l'Electricité. Excellent Service de Wagon Restaurant. "A La Carte" Bureau des BilleTS. 211 RUE ST. CHARLES. Dépôt: Station Terminale, rue du Canal. Phone Main 2939.

Louisiana Railway and Navigation Company.

Station Terminus, rue Canal.
No. 1
5:00 p. m. Dep Nouvelle-Orléans Ar. 5:35 a. m.
8:00 p. m. Ar. Baton-Rouge Dep. 5:35 a. m.
10:00 p. m. Ar. Baton-Rouge Dep. 5:35 a. m.
12:30 a. m. Dep. Mansura Dep. 11:19 p. m.
1:30 a. m. Ar. Alexandria Dep. 10:08 p. m.
2:30 a. m. Dep. Aioha Dep. 10:25 p. m.
3:30 a. m. Ar. Shreveport Dep. 5:00 p. m.
No. 2
6:35 a. m. Dep. Nouvelle-Orléans Ar. 7:05 a. m.
9:35 a. m. Ar. Baton-Rouge Dep. 4:00 p. m.
10:35 a. m. Dep. Baton-Rouge Ar. 2:30 p. m.
12:01 p. m. Ar. Angola Dep. 2:30 p. m.
No. 3
No. 4
9:34 a. m. Dep. Shreveport Ar. 7:15 p. m.
11:30 a. m. Ar. Alexandria Dep. 7:00 p. m.

Louisiana Southern R.R.

Station Terminus, rue Canal.
Départ. Arrivés.
7:40 p. m. "California Special". Los Angeles, San Francisco, Pecos. 9:30 p. m.
7:40 p. m. Houston, Galveston, Brownsville et autres points du Texas. 8:00 a. m.
7:45 a. m. Baton Rouge, Opelousas, Eunice, Beaumont, Houston, Brownsville, Nord Texas. 9:30 p. m.

Queen and Crescent R.R.

Station Terminus, rue Canal.
Départ. Arrivés.
New York et Washington... 7:30 p. m.
Cincinnati et Asheville... 7:30 p. m.
St. Louis et Chicago... 7:30 p. m.
Cincinnati et Asheville... 7:30 p. m.
St. Louis et Chicago... 7:30 p. m.
Meridian Accommodation... 7:30 p. m.
Hattiesburg Local... 7:30 p. m.
Excursion du dimanche.
Carrière et points intermédiaires... 7:30 p. m.

TOITURES

Francès, plâtrés "V", en caoutchouc. Toutes en métal galvanisé. Fourneaux et poêles à buile. B. V. REDMOND & SON, 314-316-318-320 rue Chartres. Phone Main 4626 4627.

LE TRESOR DU FOYER

Moyen de blanchir les dents. Voulez-vous avoir les dents d'une blancheur éclatante? La réponse n'est pas douteuse. Eh bien, prenez un lingé que vous imprégneriez d'un mélange de 10 parties d'eau distillée et de 3 parties d'eau oxygénée, et frottez-vous-en les dents pendant quelques minutes. Ce procédé ne présente aucun inconvénient lorsqu'il est employé de loin en loin.

L'ABONNE CUISINE.

Tarte au kirsch. Prenez 8 œufs entiers, 250 grammes de sucre en poudre, mettez-le sur le feu avec les œufs et battez jusqu'à épaississement. Enlevez du feu et tournez jusqu'à refroidissement. Ajoutez alors un zeste de citron, 60 grammes de farine. Mélangez et versez dans un moule beurré; placez dans le four. Quand le gâteau est cuit et refroidi, on le coupe en trois tranches. Mettez dans une terrine large 1/2 verre de kirsch, 1/2 verre de sucre en poudre. Trempez dans ce kirsch chaque partie du gâteau, puis couvrez-le de confitures de groseilles et de confitures d'abricots, superposez les tranches les unes sur les autres. Saupoudrez de sucre en poudre.

CHEMINS DE FER
MEURES D'ARRIVEES ET DE DEPARTS
Texas and Pacific R. R.
Station Trans-Miss.
DEPART
Alexandria Local... 6:35 a. m.
Texas-Colored Limited, Alexandria, Shreveport, Dallas, Fort Worth... 11:30 p. m.
El Paso... 11:30 p. m.
Tex + Colorado Limited, Oklahoma, Colorado, Utah et Californie... 11:30 p. m.
Torras Local... 11:30 p. m.
Cannon Ball, Alexandria, Monroe, Shreveport et Nord Texas... 11:30 p. m.
ARRIVEE
Alexandria Local... 3:15 p. m.
Texas-Colored Limited, Alexandria... 7:30 a. m.
Texas-Colored Limited, Oklahoma, Colorado, Utah et Californie... 7:30 a. m.
Torras Local... 11:15 a. m.
Cannon Ball, Alexandria, Monroe, Shreveport et Nord Texas... 6:30 p. m.

Illinois Central R.R.

Station Union.
DEPART
Panama Limited, Chicago, St. Louis, Louisville et Cincinnati... 8:30 a. m.
Fast Mail, Chicago, St. Louis, Louisville et Cincinnati... 8:05 p. m.
Local Mail... 6:30 a. m.
Northern Express... 6:00 p. m.
McComb Accommodation... 6:10 p. m.
The Merry Widow... 8:00 a. m.
ARRIVEE
Panama Limited, Chicago, St. Louis, Louisville et Cincinnati... 8:35 p. m.
Fast Mail, Chicago, St. Louis, Louisville et Cincinnati... 10:15 a. m.
Local Mail... 6:00 p. m.
Northern Express... 8:10 a. m.
McComb Accommodation... 10:30 p. m.
The Merry Widow... 8:15 a. m.
Le Moto-Car allant à Kenner part de la Station Union à 6 a. m., 8 a. m., 10 a. m., midi, 2 p. m., 4 p. m., 6 p. m., 8:30 p. m., et 11:15 p. m.

Louisville and Nashville R.R.

An Pied de la rue du Canal.
ARRIVEE
New York et Nouvelle-Orléans Limited... 7:30 p. m.
Washington et New-York Mail... 8:35 p. m.
Birmingham et Cincinnati... 8:35 p. m.
Asheville Express... 8:35 p. m.
Louisville et Cincinnati... 8:35 p. m.
Piedmont et Jacksonville... 8:35 p. m.
Mobile Accommodation... 11:15 a. m.
Montgomery Accommodation... 7:35 p. m.
Dumanche Gulf Coast Excursion... 8:35 p. m.
DEPART
New York et Nouvelle-Orléans Limited... 8:35 p. m.
Washington et New-York Mail... 8:35 p. m.
Birmingham et Cincinnati... 8:35 p. m.
Asheville Express... 8:35 p. m.
Louisville et Cincinnati... 8:35 p. m.
Piedmont et Jacksonville... 8:35 p. m.
Mobile Accommodation... 11:15 a. m.
Montgomery Accommodation... 7:35 p. m.
Dumanche Gulf Coast Excursion... 8:35 p. m.

New Orleans Great Northern R.R.

Station Terminus, rue Canal.
Départ. Arrivés.
7:00 a. m. Pointe-à-la-Hache, Pass'rs. 4:30 p. m.
7:00 a. m. Pointe-à-la-Hache, Pass'rs. 4:30 p. m.
7:30 a. m. Pointe-à-la-Hache, Pass'rs. 6:40 p. m.
6:00 a. m. Shell Beach Motor... 9:00 a. m.
8:00 a. m. Tous les jours excepté dimanche. 9:00 a. m.
9:00 a. m. Sportsmen's Special, Shell Beach. 5:45 p. m.
8:00 p. m. Shell Beach Motor... 7:45 p. m.

Yazoo and Mississippi Valley R.R.

Station Union.
Départ. Arrivés.
Delta Express... 7:15 p. m.
Memphis Fast Passenger... 6:15 p. m.
Bayou Sara, Woodville Passenger... 6:15 p. m.
Delta Express... 6:40 p. m.
Memphis Fast Passenger... 6:40 p. m.
Bayou Sara, Woodville Passenger... 6:40 p. m.

Queen and Crescent R.R.

Station Terminus, rue Canal.
Départ. Arrivés.
New York et Washington... 7:30 p. m.
Cincinnati et Asheville... 7:30 p. m.
St. Louis et Chicago... 7:30 p. m.
Cincinnati et Asheville... 7:30 p. m.
St. Louis et Chicago... 7:30 p. m.
Meridian Accommodation... 7:30 p. m.
Hattiesburg Local... 7:30 p. m.
Excursion du dimanche.
Carrière et points intermédiaires... 7:30 p. m.

TOITURES

Francès, plâtrés "V", en caoutchouc. Toutes en métal galvanisé. Fourneaux et poêles à buile. B. V. REDMOND & SON, 314-316-318-320 rue Chartres. Phone Main 4626 4627.

LE TRESOR DU FOYER

Moyen de blanchir les dents. Voulez-vous avoir les dents d'une blancheur éclatante? La réponse n'est pas douteuse. Eh bien, prenez un lingé que vous imprégneriez d'un mélange de 10 parties d'eau distillée et de 3 parties d'eau oxygénée, et frottez-vous-en les dents pendant quelques minutes. Ce procédé ne présente aucun inconvénient lorsqu'il est employé de loin en loin.

L'ABONNE CUISINE.

Tarte au kirsch. Prenez 8 œufs entiers, 250 grammes de sucre en poudre, mettez-le sur le feu avec les œufs et battez jusqu'à épaississement. Enlevez du feu et tournez jusqu'à refroidissement. Ajoutez alors un zeste de citron, 60 grammes de farine. Mélangez et versez dans un moule beurré; placez dans le four. Quand le gâteau est cuit et refroidi, on le coupe en trois tranches. Mettez dans une terrine large 1/2 verre de kirsch, 1/2 verre de sucre en poudre. Trempez dans ce kirsch chaque partie du gâteau, puis couvrez-le de confitures de groseilles et de confitures d'abricots, superposez les tranches les unes sur les autres. Saupoudrez de sucre en poudre.

New Orleans Southern and Grand Isle Railway.
DEPART
Tous les jours, excepté samedi et dimanche... 6:00 p. m.
Tous les jours, excepté dimanche... 6:30 p. m.
Excursion du dimanche seulement... 6:30 p. m.
ARRIVEE
Tous les jours... 9:45 a. m.
Tous les jours, excepté dimanche... 7:35 p. m.
Excursion du dimanche seulement... 7:35 p. m.

Southern Pacific Company.

Station Union.
DEPART
Texas Local, pour Houston et stations intermédiaires... 5:55 a. m.
Buiset Limited, pour San Antonio, New Mexico, El Paso, Arizona et Californie... 11:00 a. m.
Buiset Mail, pour Houston, Galveston, Austin, Waco, Fort Worth, Dallas, San Antonio, Del Rio et El Paso... 11:45 a. m.
Lafayette Local, pour Lafayette et stations intermédiaires... 2:00 p. m.
Texas Limited, pour Houston, Galveston, Austin, Waco, Fort Worth, Texas... 8:00 p. m.
Sunset Express, pour Houston, Galveston, Waco, Fort Worth, Dallas, points intermédiaires... 11:30 p. m.
ARRIVEE
Texas Local, pour Houston et stations intermédiaires... 5:55 p. m.
Buiset Limited, pour San Antonio, New Mexico, El Paso, Arizona et Californie... 6:50 a. m.
Buiset Mail, pour Houston, Galveston, Austin, Waco, Fort Worth, Dallas, San Antonio, Del Rio et El Paso... 7:50 a. m.
Lafayette Local, pour Lafayette et stations intermédiaires... 11:40 a. m.
Texas Limited, pour Houston, Galveston, Austin, Waco, Fort Worth, Texas... 6:30 a. m.
Sunset Express, pour Houston, Galveston, Waco, Fort Worth, Dallas, points intermédiaires... 6:55 p. m.

Gulf Coast Lines.

N. O., T. & M. R. R.
Station Terminus, rue Canal.
Départ. Arrivés.
"California Special". Los Angeles, San Francisco, Pecos. 9:30 p. m.
Houston, Galveston, Brownsville et autres points du Texas. 8:00 a. m.
Baton Rouge, Opelousas, Eunice, Beaumont, Houston, Brownsville, Nord Texas. 9:30 p. m.

Louisiana Southern R.R.

BRANCH GULF COAST LINES.
Départ. Arrivés.
7:00 a. m. Pointe-à-la-Hache, Pass'rs. 4:30 p. m.
7:00 a. m. Pointe-à-la-Hache, Pass'rs. 4:30 p. m.
7:30 a. m. Pointe-à-la-Hache, Pass'rs. 6:40 p. m.
6:00 a. m. Shell Beach Motor... 9:00 a. m.
8:00 a. m. Tous les jours excepté dimanche. 9:00 a. m.
9:00 a. m. Sportsmen's Special, Shell Beach. 5:45 p. m.
8:00 p. m. Shell Beach Motor... 7:45 p. m.

Yazoo and Mississippi Valley R.R.

Station Union.
Départ. Arrivés.
Delta Express... 7:15 p. m.
Memphis Fast Passenger... 6:15 p. m.
Bayou Sara, Woodville Passenger... 6:15 p. m.
Delta Express... 6:40 p. m.
Memphis Fast Passenger... 6:40 p. m.
Bayou Sara, Woodville Passenger... 6:40 p. m.

Queen and Crescent R.R.

Station Terminus, rue Canal.
Départ. Arrivés.
New York et Washington... 7:30 p. m.
Cincinnati et Asheville... 7:30 p. m.
St. Louis et Chicago... 7:30 p. m.
Cincinnati et Asheville... 7:30 p. m.
St. Louis et Chicago... 7:30 p. m.
Meridian Accommodation... 7:30 p. m.
Hattiesburg Local... 7:30 p. m.
Excursion du dimanche.
Carrière et points intermédiaires... 7:30 p. m.

TOITURES

Francès, plâtrés "V", en caoutchouc. Toutes en métal galvanisé. Fourneaux et poêles à buile. B. V. REDMOND & SON, 314-316-318-320 rue Chartres. Phone Main 4626 4627.

LE TRESOR DU FOYER

Moyen de blanchir les dents. Voulez-vous avoir les dents d'une blancheur éclatante? La réponse n'est pas douteuse. Eh bien, prenez un lingé que vous imprégneriez d'un mélange de 10 parties d'eau distillée et de 3 parties d'eau oxygénée, et frottez-vous-en les dents pendant quelques minutes. Ce procédé ne présente aucun inconvénient lorsqu'il est employé de loin en loin.

L'ABONNE CUISINE.

Tarte au kirsch. Prenez 8 œufs entiers, 250 grammes de sucre en poudre, mettez-le sur le feu avec les œufs et battez jusqu'à épaississement. Enlevez du feu et tournez jusqu'à refroidissement. Ajoutez alors un zeste de citron, 60 grammes de farine. Mélangez et versez dans un moule beurré; placez dans le four. Quand le gâteau est cuit et refroidi, on le coupe en trois tranches. Mettez dans une terrine large 1/2 verre de kirsch, 1/2 verre de sucre en poudre. Trempez dans ce kirsch chaque partie du gâteau, puis couvrez-le de confitures de groseilles et de confitures d'abricots, superposez les tranches les unes sur les autres. Saupoudrez de sucre en poudre.

Consulat Général de France

322 BOURBON STREET.
(Ouvert de 9 heures à 3 heures, Samedi de 9 heures à Midi.)
Avis aux français ajournés des classes 1913 à 1915 inclus et exemptés des classes 1917, 1916 et 1917. En vertu de la loi du 15 avril 1916 les ajournés des classes 1913, 1914, 1915, 1916 et 1917, ainsi que les exemptés des classes 1915, 1916 et 1917 doivent passer une nouvelle visite médicale. Le Gérant du Consulat Général a l'honneur de porter ces dispositions à la connaissance des intéressés en les invitant à lui signaler d'urgence leur présence dans sa circonscription consulaire.