

CHEMINS DE FER



HOT SPRINGS VIA MEMPHIS, TENN.

Billets pour quatre-vingt-dix jours...

\$24.35

Quitte la Nouvelle-Orléans à 7.10 p.m. et arrive à Hot Springs à 4.05 p.m. le jour suivant.

ILLINOIS CENTRAL RAILROAD BUREAU DES BILLETS 141 RUE ST-CHARLES.

Queen & Crescent New York Route Baltimore, Philadelphie, Washington, Cincinnati, Norfolk, St-Louis, Birmingham.

LIGNE DIRECTE Trains Véhicules limités. Sleepers Pullman, Chars avec suite à Manager.

Les trains quittant la Nouvelle-Orléans à 7.30 p.m. ont un Birmingham Sleeper...

Bureau des BILLETS, 211 rue St-Charles et à la Station Terminale. TELEPHONE MAIN 4489.

"OZONE ROUTE"



EXCURSIONS \$1.00 ALLER ET RETOUR DIMANCHES

De la Nouvelle-Orléans, Ligne A, à Bayou St-James, Florioville, etc.

Y. & M. V. R. R. Baton Rouge

Points Intermédiaires. Quittant la Nlle-Orléans à 8.00 a.m. DE RETOUR. Quittant Baton Rouge à 5.55 p.m.

NOTRE SERVICE A L'EST N'A PAS D'EGAL

Deux Trains Rapides d'un Bout à l'Autre Chaque Jour. PLUS PROMPT Ligne à CINCINNATI LOUISVILLE CHICAGO

MINERAL WELLS ?



Seule ligne faisant un service direct Dallas et Ft. Worth.

BULLETIN FLUVIAL.

Fourni par le Bureau Météorologique à la Nouvelle-Orléans. Département de l'Agriculture des Etats-Unis. L'étiage à 8 heures A. M.

Nouvelle-Orléans, 8 janvier 1909.

Table with columns: STATIONS, Pleine hauteur à la rive, pieds., Ligne de danger, Hauteur, pieds., Changements dans les dernières 24 heures.

VAPEURS. LIGNE FRANÇAISE.

COMPAGNIE GENERALE TRANSATLANTIQUE. Ligne directe au Havre, Paris (France).

NOUVELLE-ORLEANS-HAVRE

N. S. FLORIDE 10 janvier. S. S. CAROLINE 5 février.

VENTES A L'ENCAIN.

Albert Paul.

ANONCES JUDICIAIRES POUR UN PARTAGE. Propriété de choix du Troisième District.

PAR ALBERT PAUL, Escanteur

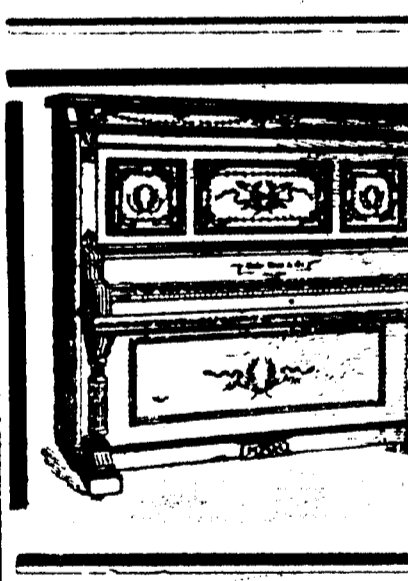
Notre service à l'est n'a pas d'égale. Deux trains rapides d'un bout à l'autre chaque jour.

AVIS AUX OCEANOIERS.

Interdiction de l'ame Wilhelmina Trowbridge. COUR CIVILE DE DISTRICT POUR LA PAROISSE D'ORLEANS.

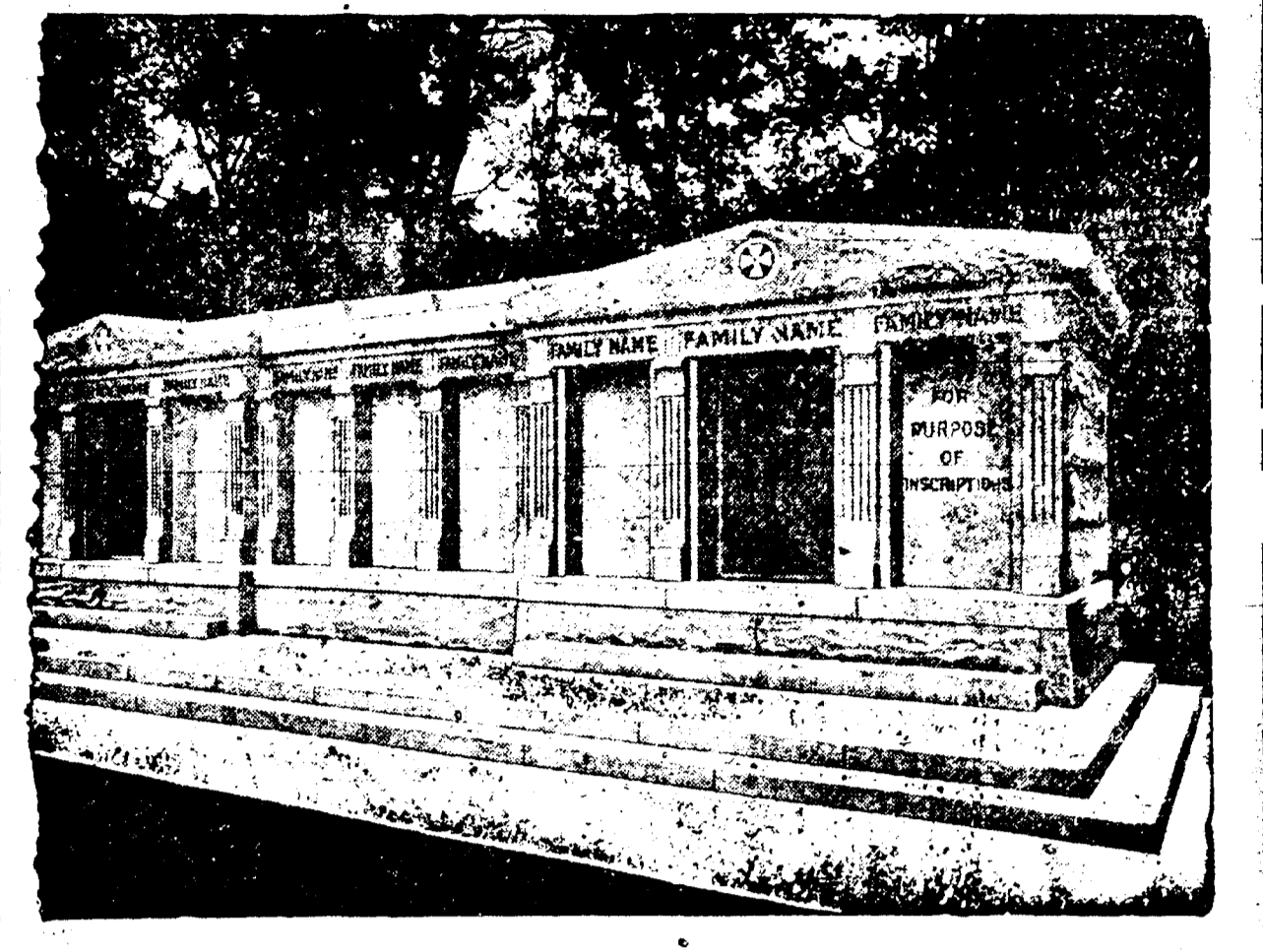
SALLE DE BILLARDS MILLER

Parties entre Experts Tous les Soirs. Tables nombreuses et les plus modernes aux Etats-Unis.



D. MERCIER'S SONS

Les marchands renommés par la modicité des prix de leurs articles et la loyauté dans leurs transactions commerciales.



A VENDRE - Les caveaux dont on voit ci-dessus la gravure. Ils sont en granit, au cimetière St-Louis No 3, Avenue de l'Esplanade.

AVIS DE SUCCESSIONS

Succession vacante de Lewis St John. COUR CIVILE DE DISTRICT POUR LA PAROISSE D'ORLEANS.

Succession vacante de Marie Joseph Incarnation. COUR CIVILE DE DISTRICT POUR LA PAROISSE D'ORLEANS.

Succession de David H. Barnes. COUR CIVILE DE DISTRICT POUR LA PAROISSE D'ORLEANS.

Succession de Mme Louise Schaefer. COUR CIVILE DE DISTRICT POUR LA PAROISSE D'ORLEANS.

French Hygienic Company (Compagnie Hygienne Française)



Préparations Françaises de Qualité Supérieure. The "FRENCH ROYAL CREAM" est un produit exceptionnellement bon.

Elle efface les rides et rajeunit tous les visages. Elle donne de la fraîcheur, du ray et un grand velouté à la peau.

PHONE MAIN 986. INCORPORÉE EN 1855. CHAS. JANVIER, FERGUS G. LEE, W. F. MAUD.

SUN INSURANCE COMPANY DE LA NOUVELLE-ORLEANS, LNE.

CHAS. D. FOUCHER, Gérant. Bâtisse de la Compagnie, 308 rue Camp.

La Compagnie d'Assurances Liverpool & London & Globe

A cherch pendant ses cinquante années de service aux Etats-Unis à réaliser la définition du mot assurer, à savoir: Rendre certain ou garantir.

KING EDWARD HOTEL (HOTEL DU ROI EDOUARD) - NEW YORK

145 à 155 W. 47th St. A toucher de Broadway. "Le véritable Cœur de New York."

UNION SANITARY EXCAVATING CO.

G. FAUNT, Président. Incorpé en 1882. LOUIS RUCH, Secrétaire. Fosses, Voûtes, Lieux d'Aisance Souterrains, Etc.

CHEMINS DE FER.

NEW ORLEANS GREAT NORTHERN R. R.

Station Terminale, rue Canal. Aucun passager transporté entre la Nouvelle-Orléans et Bilidell et les points intermédiaires.

DEPART. Tous les jours. Columbia Junction, Boggs 6:55 a.m. Iuka, Franklinton 3:30 p.m.

ARRIVEE. Tous les jours. Columbia Junction, Boggs 6:40 p.m. Iuka, Franklinton 10:15 a.m.

LOUISVILLE & NASHVILLE.

ARRIVEE. N. Y. and N. O. Limited 8:45 a.m. Cincinnati, Chicago and N. Y. express 8:35 p.m.

QUEEN & CRESCENT ROUTE.

ARRIVEE. No 1 limited 10:55 a.m. 3 Pan American special 8:55 p.m.

ILLINOIS CENTRAL.

ARRIVEE. The Limited, Chicago, St. Louis, Louisville et Cincinnati 8:15 p.m.

THE YAZOO AND MISSISSIPPI VALLEY.

ARRIVEE. Vicksburg express 5:30 p.m. Memphis Express 8:10 a.m.

NEW ORLEANS, FORT JACKSON AND GRAND ISLE R. R.

ARRIVEE. Alger, dimanche seulement 7:35 p.m. Tous les jours excepté dimanche et samedi.

LOUISIANA SOUTHERN RAILWAY.

ARRIVEE. Tous les jours excepté dimanche. De Belair et Shell Beach 9:10 a.m.