

BULLETIN FLUVIAL.

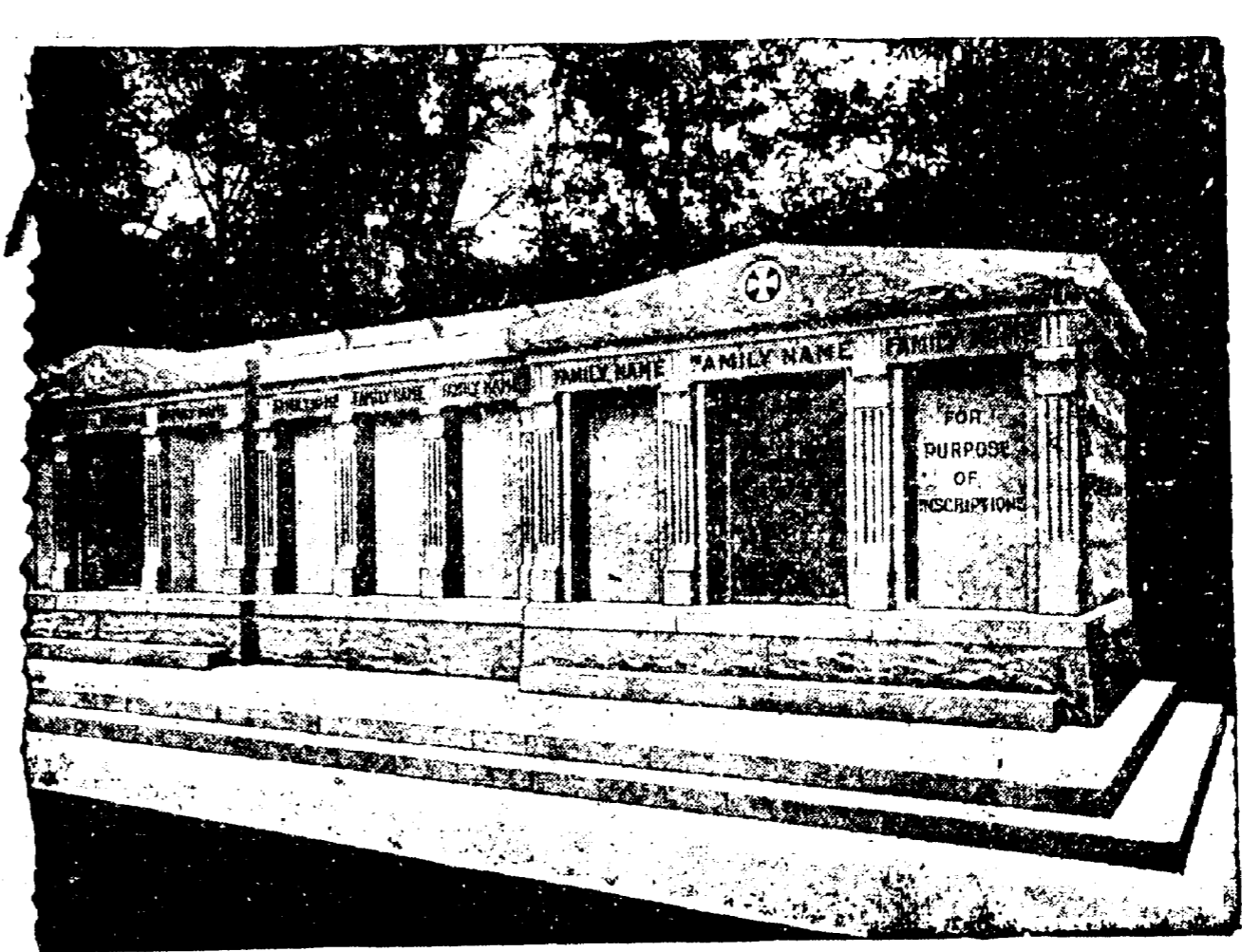
Fourni par le Bureau Météorologique à la Nouvelle-Orléans, Département de l'Agriculture des Etats-Unis. L'échéance à 8 heures A. M.

Nouvelle-Orléans, 3 avril 1908.

STATIONS.

Table with 4 columns: Station name, Pleine hauteur à vive, pieds., Ligne de danger, Hauteur, pieds., Changements dans les dernières 24 heures.

Table listing various items and prices, including N. O. City R. R. gold, N. O. Carrollton E. R. gold, N. O. Power House Bds., etc.



A VENDRE - Les caveaux dont on voit ci-dessus la gravure. Ils sont en granit, au cimetière St-Louis No 3, Avenue de l'Esplanade.

Marché du Havre. SUR PLACE. 81 1/2 pour Good Middling; 79 1/2 pour Fully Middling; 72 1/2 pour Low Middling.

ASSURANCES. RAPPORT ANNUEL - DE LA - North State Fire Insurance Company, de Greensboro, N. C.

Bulletin Commercial

Vendredi, 3 avril 1908.

COTON.

Marché de la Nouvelle-Orléans

Table listing cotton market prices: Low Ordinary, Ordinary, Good Ordinary, etc.

Futures de la Nouvelle-Orléans

Table listing futures prices for various months: Janvier, Février, Mars, etc.

Marchés divers.

Table listing prices for various goods: Galveston, Mobile, Savannah, etc.

Marché de New-York.

Table listing New York market prices: Irregular, Janvier, Février, etc.

Mouvement du Coton

Table showing cotton movement statistics: REÇU, NET - A la Nouvelle-Orléans, etc.

EXPORTATIONS & L'ETRANGER

Table listing export statistics: De la Nouvelle-Orléans, etc.

SUR PLACE.

Cotes pour le Middling Américain.

W. G. TEBAUT, MEUBLES, 214 RUE DU CAMP. Advertisement for furniture with text: "All green was vanished save of pine and yew..."

CONSULAT DE FRANCE. Godchaux Building, 306 07. AVIS.

VAPEURS. LIGNE FRANÇAISE. COMPAGNIE GENERALE TRANSATLANTIQUE.

NOUVELLE-ORLEANS-HAVRE. LIGNE DIRECTE. S. S. VIRGINIE, 25 mai 1908.

EPARGNEZ DU TEMPS ET DE L'ARGENT. L'Annuaire de Soards DE 1908.

Le Restaurant du Hotel St-Charles. A l'étage du Bureau - Entre rue Gravier.

Metropolitan Fire Insurance Company de Chicago, Illinois.

W. G. COYLE & CO., 337 rue Carondelet, coin Union.

Charbon. Anthracite, Coke de Gas et de Poudrière.

E. A. ANDRIEU, Successeur de Jules Andrieu. Propriétés Foncières, Stocks et Bons.

L'Ecole de Culture Physique. Pons, 116 RUE ST-CHARLES.

QUI EST ST-PAUL, L'ENCANTEUR? Demandez-le à l'Abeille.

Excursions du Dimanche. A Partir de 29 Mars.

I. C. R. R. McComb City. Points Intermédiaires.

Y. & M. V. R. R. Baton Rouge. Points Intermédiaires.

Excursions du Dimanche. A Partir de 29 Mars.

Excursions du Dimanche. A Partir de 29 Mars.

Excursions du Dimanche. A Partir de 29 Mars.

Excursions du Dimanche. A Partir de 29 Mars.

Excursions du Dimanche. A Partir de 29 Mars.

Excursions du Dimanche. A Partir de 29 Mars.

Excursions du Dimanche. A Partir de 29 Mars.

Excursions du Dimanche. A Partir de 29 Mars.

Excursions du Dimanche. A Partir de 29 Mars.

Excursions du Dimanche. A Partir de 29 Mars.

Excursions du Dimanche. A Partir de 29 Mars.

Excursions du Dimanche. A Partir de 29 Mars.

Excursions du Dimanche. A Partir de 29 Mars.

Excursions du Dimanche. A Partir de 29 Mars.

Excursions du Dimanche. A Partir de 29 Mars.

CHEMINS DE FER. Le Meilleur Marché, le Meilleur, le Plus Conveuable, Confortable et Agréable. VOYAGE A NEW YORK.

Excursions du Dimanche. A Partir de 29 Mars.

I. C. R. R. McComb City. Points Intermédiaires.

Excursions du Dimanche. A Partir de 29 Mars.

Y. & M. V. R. R. Baton Rouge. Points Intermédiaires.

Excursions du Dimanche. A Partir de 29 Mars.

Excursions du Dimanche. A Partir de 29 Mars.

Excursions du Dimanche. A Partir de 29 Mars.

Excursions du Dimanche. A Partir de 29 Mars.

Excursions du Dimanche. A Partir de 29 Mars.

Excursions du Dimanche. A Partir de 29 Mars.

Excursions du Dimanche. A Partir de 29 Mars.

Excursions du Dimanche. A Partir de 29 Mars.

Excursions du Dimanche. A Partir de 29 Mars.

Excursions du Dimanche. A Partir de 29 Mars.

Excursions du Dimanche. A Partir de 29 Mars.

Excursions du Dimanche. A Partir de 29 Mars.

Excursions du Dimanche. A Partir de 29 Mars.

Excursions du Dimanche. A Partir de 29 Mars.

Excursions du Dimanche. A Partir de 29 Mars.