

CHEMINS DE FER.

Heures d'arrivée et de départ.

ILLINOIS CENTRAL.

Chicago limited... 7:40 p.m.
No 1 fast mail... 9:35 a.m.
No 3 Cincinnati Louisville 7:40 a.m.

THE YACCO AND MISSISSIPPI VALLEY.

Memphis express... 8:50 a.m.
Valley express... 8:25 p.m.
Savoy Barre Accommodation... 8:30 p.m.

LOUISIANA SOUTHERN RAILWAY.

De Belair et Shell Beach... 7:00 a.m.
De Shell Beach... 10:02 a.m.
Shell Beach... 7:00 p.m.

LOUISIANA & NASHVILLE.

Fast mail tous les jours... 7:25 a.m.
Express tous les jours... 8:25 p.m.
Limited tous les jours... 8:25 p.m.

QUEEN & CRESCENT ROUTE.

No 1 limited... 8:30 a.m.
No 3 fast mail... 8:10 p.m.
DEPART... 7:30 p.m.

SOUTHERN PACIFIC COMPANY.

California and Mex Express... 6:45 p.m.
San Antonio Express... 8:35 a.m.
Houston and N. O. Local... 6:10 p.m.

EAST LOUISIANA RAILROAD.

De dépôt de la Queen and Crescent... 7:00 a.m.
DEPART... 4:00 p.m.

TEXAS AND PACIFIC.

Fort Worth and Texas express... 6:10 p.m.
Fort Allen Local... 11:55 a.m.

Hot Springs, El Paso and California express... 7:30 a.m.
DEPART... 7:30 p.m.

NEW ORLEANS, FORT JACKSON AND GRAND ISLE.

Alger... 7:35 p.m.
Tous les jours excepté dimanche et samedi... 9:56 a.m.

LOUISIANA SOUTHERN RAILWAY.

De Belair et Shell Beach... 7:00 a.m.
De Shell Beach... 10:02 a.m.
Shell Beach... 7:00 p.m.

LOUISIANA & NASHVILLE.

Fast mail tous les jours... 7:25 a.m.
Express tous les jours... 8:25 p.m.

Boites d'alarmes d'incendie.

3 Douane et N. Front.
8 Canal et Decatur.
6 Douane et Royale.
7 Bienville et Decatur.

QUEEN & CRESCENT ROUTE.

No 2 limited... 7:30 p.m.
No 4... 8:30 a.m.

SOUTHERN PACIFIC COMPANY.

California and Mex Express... 6:45 p.m.
San Antonio Express... 8:35 a.m.

EAST LOUISIANA RAILROAD.

De dépôt de la Queen and Crescent... 7:00 a.m.
DEPART... 4:00 p.m.

TEXAS AND PACIFIC.

Fort Worth and Texas express... 6:10 p.m.
Fort Allen Local... 11:55 a.m.

Station de Police du 5ème précinct.

293 Toure et N. Villere.
312 Annette et Marais.
314 Lapeyrouse et Claiborne.
315 Lapeyrouse et Claiborne.

Station de Police du 3ème précinct.

328 Entree aux Fair Grounds.
341 Marais et N. Peters.
342 Mandeville et Marais.
345 Avenue Lafayette et Chartres.

Station de Police du 2ème précinct.

371 St. Ferdinand et St. Claude.
372 Marais et Louisiane.
374 St. Claude et Congrès.
381 Elmire et Bourgogne.

Station de Police du 1er précinct.

423 Harcourt et Dauphine.
426 Avenue Louisiane et Tchoupitoulas.
427 Avenue Louisiane et Magasins.
428 Avenue Louisiane et Prytanée.

Station de Police du 4ème précinct.

491 Colisée et Jena.
492 Cadix et Tchoupitoulas.
512 Magasins et Valence.
513 Carondelet et Valence.

Station de Police du 6ème précinct.

517 Laurel et Lyon.
518 Bienville et Tchoupitoulas.
521 Soniat et Magasins.
522 St. Charles et Duquesne.

Station de Police du 7ème précinct.

612 Laurel et Avenue Henry Clay.
613 Tchoupitoulas et Webster.
614 Magasins et Walnut.
615 Broadway et St. Charles.

Station de Police du 8ème précinct.

621 Cherokee et Ann.
622 St. Charles et Racary.
623 Cherokee et Hampson.
631 Short et St. Charles.

Station de Police du 9ème précinct.

642 Avenue Carrollton et Barthe.
651 Burdette et Hickory.
662 Leonidas et Burthe.
663 Cambronne et Oak.

Station de Police du 10ème précinct.

712 Eglise et Poplar.
713 Jeannette et Joliet.
714 Eglise et Poplar.
715 M. V. R. R. et av. Carrollton.

AVIS AUX CREANCIERS.

COUVILLE DE DISTRICT POUR LA PAROISSE D'ORLÉANS - No 67,705 - Division 2 - Avis est par le présent donné aux créanciers de cette succession...

AVIS AUX CREANCIERS.

COUVILLE DE DISTRICT POUR LA PAROISSE D'ORLÉANS - No 67,705 - Division 2 - Avis est par le présent donné aux créanciers de cette succession...

AVIS AUX CREANCIERS.

COUVILLE DE DISTRICT POUR LA PAROISSE D'ORLÉANS - No 67,705 - Division 2 - Avis est par le présent donné aux créanciers de cette succession...

AVIS AUX CREANCIERS.

COUVILLE DE DISTRICT POUR LA PAROISSE D'ORLÉANS - No 67,705 - Division 2 - Avis est par le présent donné aux créanciers de cette succession...

AVIS AUX CREANCIERS.

COUVILLE DE DISTRICT POUR LA PAROISSE D'ORLÉANS - No 67,705 - Division 2 - Avis est par le présent donné aux créanciers de cette succession...

AVIS AUX CREANCIERS.

COUVILLE DE DISTRICT POUR LA PAROISSE D'ORLÉANS - No 67,705 - Division 2 - Avis est par le présent donné aux créanciers de cette succession...

AVIS AUX CREANCIERS.

COUVILLE DE DISTRICT POUR LA PAROISSE D'ORLÉANS - No 67,705 - Division 2 - Avis est par le présent donné aux créanciers de cette succession...

AVIS AUX CREANCIERS.

COUVILLE DE DISTRICT POUR LA PAROISSE D'ORLÉANS - No 67,705 - Division 2 - Avis est par le présent donné aux créanciers de cette succession...

AVIS AUX CREANCIERS.

COUVILLE DE DISTRICT POUR LA PAROISSE D'ORLÉANS - No 67,705 - Division 2 - Avis est par le présent donné aux créanciers de cette succession...

AVIS AUX CREANCIERS.

COUVILLE DE DISTRICT POUR LA PAROISSE D'ORLÉANS - No 67,705 - Division 2 - Avis est par le présent donné aux créanciers de cette succession...

ANNONCES JUDICIAIRES.

COUVILLE DE DISTRICT POUR LA PAROISSE D'ORLÉANS - No 67,705 - Division 2 - Avis est par le présent donné aux créanciers de cette succession...

ANNONCES JUDICIAIRES.

COUVILLE DE DISTRICT POUR LA PAROISSE D'ORLÉANS - No 67,705 - Division 2 - Avis est par le présent donné aux créanciers de cette succession...

ANNONCES JUDICIAIRES.

COUVILLE DE DISTRICT POUR LA PAROISSE D'ORLÉANS - No 67,705 - Division 2 - Avis est par le présent donné aux créanciers de cette succession...

ANNONCES JUDICIAIRES.

COUVILLE DE DISTRICT POUR LA PAROISSE D'ORLÉANS - No 67,705 - Division 2 - Avis est par le présent donné aux créanciers de cette succession...

ANNONCES JUDICIAIRES.

COUVILLE DE DISTRICT POUR LA PAROISSE D'ORLÉANS - No 67,705 - Division 2 - Avis est par le présent donné aux créanciers de cette succession...

ANNONCES JUDICIAIRES.

COUVILLE DE DISTRICT POUR LA PAROISSE D'ORLÉANS - No 67,705 - Division 2 - Avis est par le présent donné aux créanciers de cette succession...

ANNONCES JUDICIAIRES.

COUVILLE DE DISTRICT POUR LA PAROISSE D'ORLÉANS - No 67,705 - Division 2 - Avis est par le présent donné aux créanciers de cette succession...

ANNONCES JUDICIAIRES.

COUVILLE DE DISTRICT POUR LA PAROISSE D'ORLÉANS - No 67,705 - Division 2 - Avis est par le présent donné aux créanciers de cette succession...

ANNONCES JUDICIAIRES.

COUVILLE DE DISTRICT POUR LA PAROISSE D'ORLÉANS - No 67,705 - Division 2 - Avis est par le présent donné aux créanciers de cette succession...

ANNONCES JUDICIAIRES.

COUVILLE DE DISTRICT POUR LA PAROISSE D'ORLÉANS - No 67,705 - Division 2 - Avis est par le présent donné aux créanciers de cette succession...

ANNONCES JUDICIAIRES.

COUVILLE DE DISTRICT POUR LA PAROISSE D'ORLÉANS - No 67,705 - Division 2 - Avis est par le présent donné aux créanciers de cette succession...

ANNONCES JUDICIAIRES.

COUVILLE DE DISTRICT POUR LA PAROISSE D'ORLÉANS - No 67,705 - Division 2 - Avis est par le présent donné aux créanciers de cette succession...

ANNONCES JUDICIAIRES.

COUVILLE DE DISTRICT POUR LA PAROISSE D'ORLÉANS - No 67,705 - Division 2 - Avis est par le présent donné aux créanciers de cette succession...

ANNONCES JUDICIAIRES.

COUVILLE DE DISTRICT POUR LA PAROISSE D'ORLÉANS - No 67,705 - Division 2 - Avis est par le présent donné aux créanciers de cette succession...

ANNONCES JUDICIAIRES.

COUVILLE DE DISTRICT POUR LA PAROISSE D'ORLÉANS - No 67,705 - Division 2 - Avis est par le présent donné aux créanciers de cette succession...

ANNONCES JUDICIAIRES.

COUVILLE DE DISTRICT POUR LA PAROISSE D'ORLÉANS - No 67,705 - Division 2 - Avis est par le présent donné aux créanciers de cette succession...

ANNONCES JUDICIAIRES.

COUVILLE DE DISTRICT POUR LA PAROISSE D'ORLÉANS - No 67,705 - Division 2 - Avis est par le présent donné aux créanciers de cette succession...

ANNONCES JUDICIAIRES.

COUVILLE DE DISTRICT POUR LA PAROISSE D'ORLÉANS - No 67,705 - Division 2 - Avis est par le présent donné aux créanciers de cette succession...

ANNONCES JUDICIAIRES.

COUVILLE DE DISTRICT POUR LA PAROISSE D'ORLÉANS - No 67,705 - Division 2 - Avis est par le présent donné aux créanciers de cette succession...

ANNONCES JUDICIAIRES.

COUVILLE DE DISTRICT POUR LA PAROISSE D'ORLÉANS - No 67,705 - Division 2 - Avis est par le présent donné aux créanciers de cette succession...

VENTES A L'ENCA.

COUVILLE DE DISTRICT POUR LA PAROISSE D'ORLÉANS - No 67,705 - Division 2 - Avis est par le présent donné aux créanciers de cette succession...

VENTES A L'ENCA.

COUVILLE DE DISTRICT POUR LA PAROISSE D'ORLÉANS - No 67,705 - Division 2 - Avis est par le présent donné aux créanciers de cette succession...

VENTES A L'ENCA.

COUVILLE DE DISTRICT POUR LA PAROISSE D'ORLÉANS - No 67,705 - Division 2 - Avis est par le présent donné aux créanciers de cette succession...

VENTES A L'ENCA.

COUVILLE DE DISTRICT POUR LA PAROISSE D'ORLÉANS - No 67,705 - Division 2 - Avis est par le présent donné aux créanciers de cette succession...

VENTES A L'ENCA.

COUVILLE DE DISTRICT POUR LA PAROISSE D'ORLÉANS - No 67,705 - Division 2 - Avis est par le présent donné aux créanciers de cette succession...

VENTES A L'ENCA.

COUVILLE DE DISTRICT POUR LA PAROISSE D'ORLÉANS - No 67,705 - Division 2 - Avis est par le présent donné aux créanciers de cette succession...

VENTES A L'ENCA.

COUVILLE DE DISTRICT POUR LA PAROISSE D'ORLÉANS - No 67,705 - Division 2 - Avis est par le présent donné aux créanciers de cette succession...

VENTES A L'ENCA.

COUVILLE DE DISTRICT POUR LA PAROISSE D'ORLÉANS - No 67,705 - Division 2 - Avis est par le présent donné aux créanciers de cette succession...

VENTES A L'ENCA.

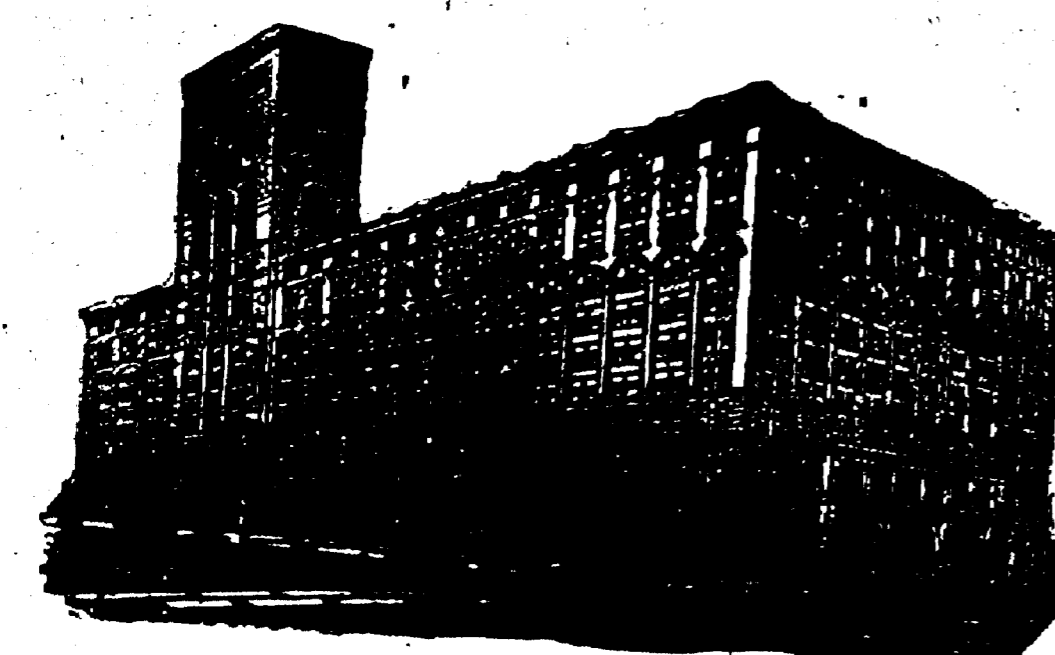
COUVILLE DE DISTRICT POUR LA PAROISSE D'ORLÉANS - No 67,705 - Division 2 - Avis est par le présent donné aux créanciers de cette succession...

VENTES A L'ENCA.

COUVILLE DE DISTRICT POUR LA PAROISSE D'ORLÉANS - No 67,705 - Division 2 - Avis est par le présent donné aux créanciers de cette succession...

AUDITORIUM HOTEL.

Avenue Michigan et rue Congrès, CHICAGO.



La bâtisse la plus vaste et la plus massive au monde. Construite en pierres et en fer; dix étages; ouvertures à l'Est, au Sud et à l'Ouest, ayant une moyenne de 710 pieds sur les trois rues.

Auditorium Hotel Company