

CHEMINS DE FER

Queen & Crescent New York
Baltimore,
Philadelphia,
Washington,
Cincinnati,
Norfolk,
St. Louis,
Birmingham.

"OZONE ROUTE"



EXCURSIONS
\$1.00
ALLER ET RETOUR
DIMANCHES
De la Nouvelle-Orléans, La. à
Ponchartraine, Miss.

\$1.00
EXCURSIONS DU DIMANCHE
A Partir de 29 Mars.

I. C. R. R.
McComb City

Y. & M. V. R. R.
Baton Rouge

Points Intermédiaires.
Quittant la Nlle-Orléans à 7:45 a. m.

Points Intermédiaires.
Quittant la Nlle-Orléans à 8:00 a. m.

ACHETER vos Billets à la "Union Station"
Dimanche matin.

NOTRE SERVICE
A L'EST
N'A PAS D'EGAL
Deux Trains Rapides d'un Bout à l'Autre Chaque Jour

MINERAL WELLS ?

THE TEXAS PACIFIC RAILWAY
Seule ligne faisant un service direct
Dallas et Ft. Worth.

BULLETIN FLUVIAL.

Fourni par le Bureau Météorologique à la Nouvelle-Orléans.
Département de l'Agriculture des Etats-Unis.
L'étiage à 8 heures A. M.

Nouvelle-Orléans, 30 décembre 1908.

STATIONS.

Table with columns: Fleuve Mississippi, Hauteur, Ligne de danger, Pleine hauteur, Changements dans les dernières 24 heures.

VENTES A L'ENCAIN.

Danziger & Tessier

ANNONCE JUDICIAIRE
VENTE EN PARTAGE
COTTAGE SIMPLE
SUS UN BON TERRAIN.

PAR DANZIGER & TESSIER-C. A.
MARDI, 5 Janvier 1909.

ANNONCE JUDICIAIRE
BON ILET DU TROISIEME DISTRICT.
Comprenant vingt-huit terrains.

ANNONCE JUDICIAIRE
PAR DANZIGER & TESSIER, C. A.
MARDI, 5 Janvier 1909.

ANNONCE JUDICIAIRE
BON ILET DU TROISIEME DISTRICT.

ANNONCE JUDICIAIRE
Cottage Simple "Home".

ANNONCE JUDICIAIRE
Cottage Simple "Home".

VENTES A L'ENCAIN

Jas A. Brennan.
et fille.

ANNONCE JUDICIAIRE
Cottage Simple "Home".

ANNONCE JUDICIAIRE
Cottage Simple "Home".

ANNONCE JUDICIAIRE
Cottage Simple "Home".

ANNONCE JUDICIAIRE
Cottage Simple "Home".

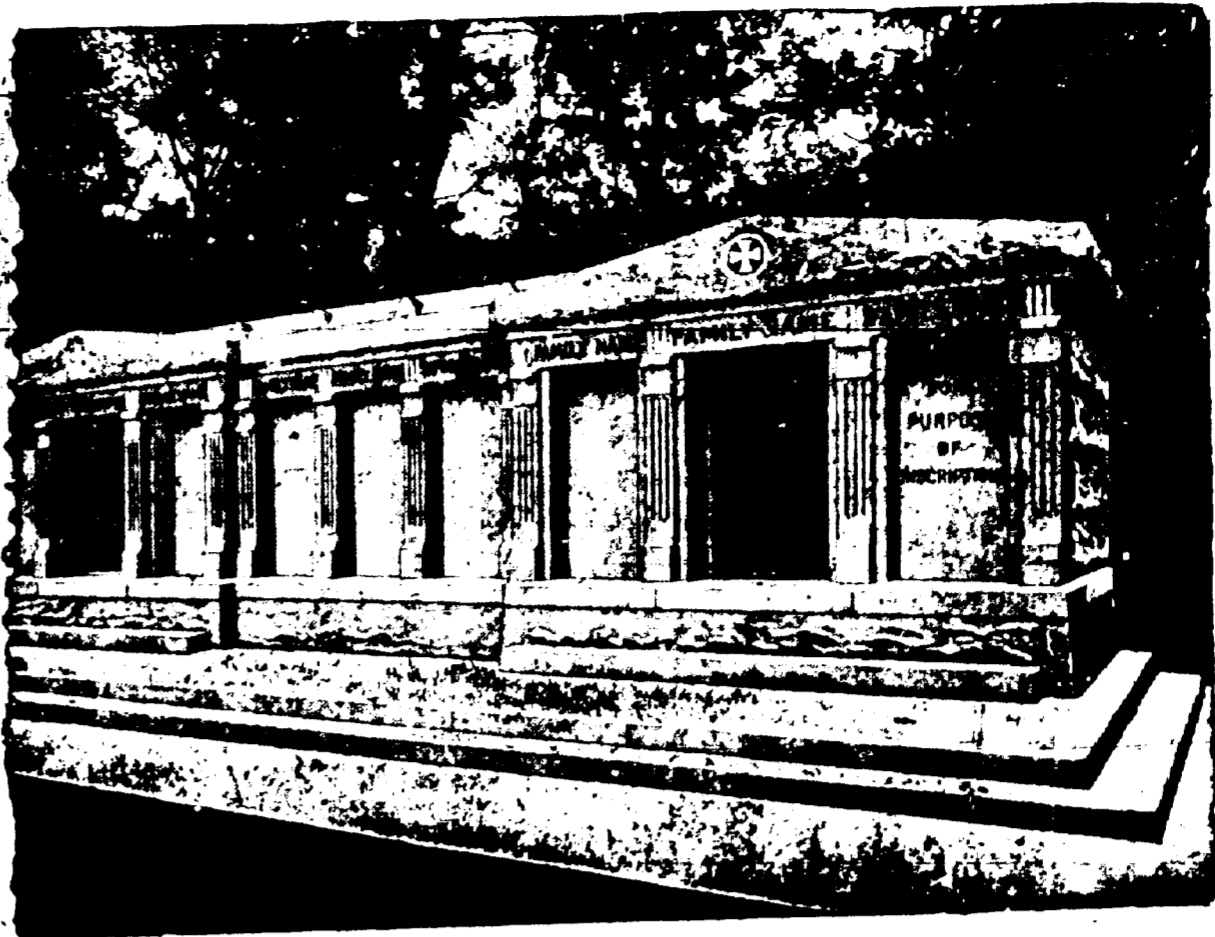
ANNONCE JUDICIAIRE
Cottage Simple "Home".

ANNONCE JUDICIAIRE
Cottage Simple "Home".

ANNONCE JUDICIAIRE
Cottage Simple "Home".

ANNONCE JUDICIAIRE
Cottage Simple "Home".

ANNONCE JUDICIAIRE
Cottage Simple "Home".



A VENDRE - Les caveaux dont on voit ci-dessus la gravure. Ils sont en granit, au
cimetière St-Louis No 3, Avenue de l'Esplanade. Il en est qui ont une contenance de 12 grands cercueils
et d'autres de 6. Chacun est distinct des autres, et tous seront vendus séparément à des prix très réduits.

ANNONCES JUDICIAIRES

VENTES PAR LE SHERIFF
ANNONCE JUDICIAIRE
Vente de machines et de contenu ainsi
que l'installation etc d'un
Etablissement de teinture de dégrais-
sage et de pressage.

ANNONCE JUDICIAIRE
COUR CIVILE DE DISTRICT POUR LA
paroi de l'Orléans. No 87,307 - Divi-
sion C-Avis est par le présent donné au
propriétaire de cette affaire et à toutes
autres personnes intéressées d'être
présentes à la Cour le mardi 5 Janvier
1909, à 10 heures du matin, devant le
Juge de la Cour, THOMAS CONNELL, Greffier.

AVIS AUX CREANCIERS.
J. J. Gault versus Gustav Saab, Beer
Brewing and Manufacturing
Company.

ANNONCE JUDICIAIRE
COUR CIVILE DE DISTRICT POUR LA
paroi de l'Orléans. No 87,370 - Divi-
sion C-Avis est par le présent donné au
propriétaire de cette affaire et à toutes
autres personnes intéressées d'être
présentes à la Cour le mardi 5 Janvier
1909, à 10 heures du matin, devant le
Juge de la Cour, THOMAS CONNELL, Greffier.

ANNONCE JUDICIAIRE
COUR CIVILE DE DISTRICT POUR LA
paroi de l'Orléans. No 87,370 - Divi-
sion C-Avis est par le présent donné au
propriétaire de cette affaire et à toutes
autres personnes intéressées d'être
présentes à la Cour le mardi 5 Janvier
1909, à 10 heures du matin, devant le
Juge de la Cour, THOMAS CONNELL, Greffier.

ANNONCE JUDICIAIRE
COUR CIVILE DE DISTRICT POUR LA
paroi de l'Orléans. No 87,370 - Divi-
sion C-Avis est par le présent donné au
propriétaire de cette affaire et à toutes
autres personnes intéressées d'être
présentes à la Cour le mardi 5 Janvier
1909, à 10 heures du matin, devant le
Juge de la Cour, THOMAS CONNELL, Greffier.

ANNONCE JUDICIAIRE
COUR CIVILE DE DISTRICT POUR LA
paroi de l'Orléans. No 87,370 - Divi-
sion C-Avis est par le présent donné au
propriétaire de cette affaire et à toutes
autres personnes intéressées d'être
présentes à la Cour le mardi 5 Janvier
1909, à 10 heures du matin, devant le
Juge de la Cour, THOMAS CONNELL, Greffier.

ANNONCE JUDICIAIRE
COUR CIVILE DE DISTRICT POUR LA
paroi de l'Orléans. No 87,370 - Divi-
sion C-Avis est par le présent donné au
propriétaire de cette affaire et à toutes
autres personnes intéressées d'être
présentes à la Cour le mardi 5 Janvier
1909, à 10 heures du matin, devant le
Juge de la Cour, THOMAS CONNELL, Greffier.

ANNONCE JUDICIAIRE
COUR CIVILE DE DISTRICT POUR LA
paroi de l'Orléans. No 87,370 - Divi-
sion C-Avis est par le présent donné au
propriétaire de cette affaire et à toutes
autres personnes intéressées d'être
présentes à la Cour le mardi 5 Janvier
1909, à 10 heures du matin, devant le
Juge de la Cour, THOMAS CONNELL, Greffier.

ANNONCE JUDICIAIRE
COUR CIVILE DE DISTRICT POUR LA
paroi de l'Orléans. No 87,370 - Divi-
sion C-Avis est par le présent donné au
propriétaire de cette affaire et à toutes
autres personnes intéressées d'être
présentes à la Cour le mardi 5 Janvier
1909, à 10 heures du matin, devant le
Juge de la Cour, THOMAS CONNELL, Greffier.

PHONE MAIN 996. INCORPORÉE EN 1855.
CHAS. JANVIER, PRÉSIDENT. FERGUSON, VICE-PRÉSIDENT. W. P. MAUR, SECRÉTAIRE.

SUN INSURANCE COMPANY
DE LA NOUVELLE-ORLÉANS, LNE.
BOCCORSALE.
CHAS. D. FOUCHER, Gérant.

La Compagnie d'Assurances Liverpool & London & Globe
A cherché pendant ses cinquante années de service à l'Etat-Uni à real-
iser la définition du mot assurer, à savoir: "Rendre certain ou
garantir." Toutes personnes en réclamations pour pertes, assurances
dans cette Compagnie et atteintes par les sévères conditions qui ont
eu lieu dans ce pays-ci et dans d'autres, attendent volontiers, croyons-
nous, le sentiment de sécurité que leur a fait éprouver la possession de
nos polices, et la satisfaction que leur ont donnée nos règlements.

French Hygienic Company
(Compagnie Hygienne Française)
INCORPORÉE.
Préparations Françaises de Qualité Supérieure.

Le "FRENCH ROYAL CREAM" est un
produit exceptionnellement bon, qui convient
spécialement pour l'entretien de l'épiderme du
visage. Les matières premières qui entrent
dans sa composition sont absolument de qualité
supérieure. Le "FRENCH ROYAL CREAM"
ne contient ni huile, ni cire, ni
pommes, ni oxide de zinc, ni bismuth, ni aucun
ingrédient nuisible. Le "FRENCH ROYAL CREAM"
ne rancit jamais, elle est d'un blanc
pur et délicieusement parfumée.

Le "FRENCH ROYAL CREAM" est un
produit exceptionnellement bon, qui convient
spécialement pour l'entretien de l'épiderme du
visage. Les matières premières qui entrent
dans sa composition sont absolument de qualité
supérieure. Le "FRENCH ROYAL CREAM"
ne contient ni huile, ni cire, ni
pommes, ni oxide de zinc, ni bismuth, ni aucun
ingrédient nuisible. Le "FRENCH ROYAL CREAM"
ne rancit jamais, elle est d'un blanc
pur et délicieusement parfumée.

Le "FRENCH ROYAL CREAM" est un
produit exceptionnellement bon, qui convient
spécialement pour l'entretien de l'épiderme du
visage. Les matières premières qui entrent
dans sa composition sont absolument de qualité
supérieure. Le "FRENCH ROYAL CREAM"
ne contient ni huile, ni cire, ni
pommes, ni oxide de zinc, ni bismuth, ni aucun
ingrédient nuisible. Le "FRENCH ROYAL CREAM"
ne rancit jamais, elle est d'un blanc
pur et délicieusement parfumée.

Le "FRENCH ROYAL CREAM" est un
produit exceptionnellement bon, qui convient
spécialement pour l'entretien de l'épiderme du
visage. Les matières premières qui entrent
dans sa composition sont absolument de qualité
supérieure. Le "FRENCH ROYAL CREAM"
ne contient ni huile, ni cire, ni
pommes, ni oxide de zinc, ni bismuth, ni aucun
ingrédient nuisible. Le "FRENCH ROYAL CREAM"
ne rancit jamais, elle est d'un blanc
pur et délicieusement parfumée.

Le "FRENCH ROYAL CREAM" est un
produit exceptionnellement bon, qui convient
spécialement pour l'entretien de l'épiderme du
visage. Les matières premières qui entrent
dans sa composition sont absolument de qualité
supérieure. Le "FRENCH ROYAL CREAM"
ne contient ni huile, ni cire, ni
pommes, ni oxide de zinc, ni bismuth, ni aucun
ingrédient nuisible. Le "FRENCH ROYAL CREAM"
ne rancit jamais, elle est d'un blanc
pur et délicieusement parfumée.

Le "FRENCH ROYAL CREAM" est un
produit exceptionnellement bon, qui convient
spécialement pour l'entretien de l'épiderme du
visage. Les matières premières qui entrent
dans sa composition sont absolument de qualité
supérieure. Le "FRENCH ROYAL CREAM"
ne contient ni huile, ni cire, ni
pommes, ni oxide de zinc, ni bismuth, ni aucun
ingrédient nuisible. Le "FRENCH ROYAL CREAM"
ne rancit jamais, elle est d'un blanc
pur et délicieusement parfumée.

Le "FRENCH ROYAL CREAM" est un
produit exceptionnellement bon, qui convient
spécialement pour l'entretien de l'épiderme du
visage. Les matières premières qui entrent
dans sa composition sont absolument de qualité
supérieure. Le "FRENCH ROYAL CREAM"
ne contient ni huile, ni cire, ni
pommes, ni oxide de zinc, ni bismuth, ni aucun
ingrédient nuisible. Le "FRENCH ROYAL CREAM"
ne rancit jamais, elle est d'un blanc
pur et délicieusement parfumée.

Le "FRENCH ROYAL CREAM" est un
produit exceptionnellement bon, qui convient
spécialement pour l'entretien de l'épiderme du
visage. Les matières premières qui entrent
dans sa composition sont absolument de qualité
supérieure. Le "FRENCH ROYAL CREAM"
ne contient ni huile, ni cire, ni
pommes, ni oxide de zinc, ni bismuth, ni aucun
ingrédient nuisible. Le "FRENCH ROYAL CREAM"
ne rancit jamais, elle est d'un blanc
pur et délicieusement parfumée.

CHEMICAL FER.

Voies d'arrivées et de départs.

NEW ORLEANS GULF NORTHERN RAILWAY

Station Terminale, rue
Nouvelle-Orléans et Bidsol et les
intermédiaires.

LOUISVILLE & NASHVILLE

N. Y. and N. O. Limited
Cincinnati & Florida Express
Cincinnati, Chicago and N. Y. Express.

QUEEN & CRESCENT ROUTE.

N. Y. and N. O. Limited
Cincinnati & Florida Express
Cincinnati, Chicago and N. Y. Express.

ILLINOIS CENTRAL

The Limited, Chicago, St. Louis, Louisville et Cincinnati.
Fast Mail, Chicago, St. Louis, Louisville et Cincinnati.

THE YAZOO AND MISSISSIPPI VALLEY

Victory Express
Memphis Express
Baton Rouge et Woodville Accommodation.

NEW ORLEANS JACKSON AND ISLE

Alger
Dimanche et jours exceptés
Tous les jours exceptés samedi.

LOUISIANA SOUTHERN RAILWAY

Tous les jours exceptés
De Belair et Shell Beach.
Dimanche seulement.

UNION SANITARY EXCAVATING CO.

Sont prêts à nettoyer entièrement et à désinfecter à court délai
toute sorte de
Fosses, Voûtes, Lieux d'Alsance Souterrains, Etc.

PATENTS

30 YEARS' EXPERIENCE
TRADE MARK
DESIGNS
COPYRIGHTS ETC.
Scientific American.