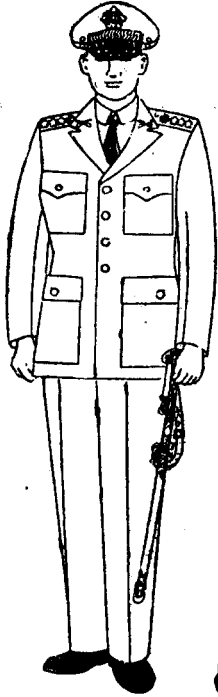


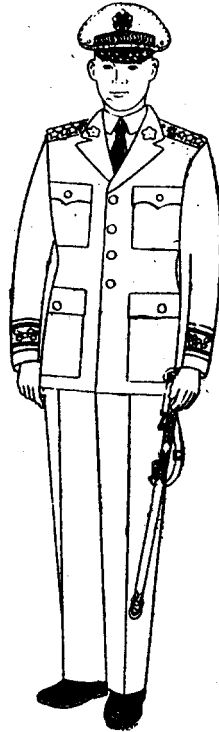
(一圖增) 圖服禮官軍軍陸

總統府公報 第一〇〇四號

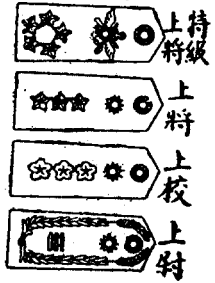
服禮季夏



服禮季冬



飾肩

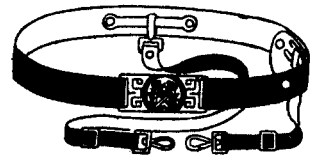


扣鈕

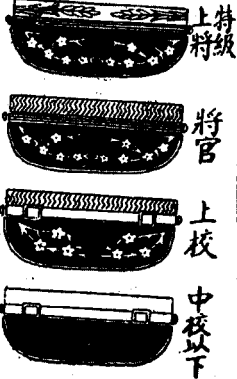


帶刀

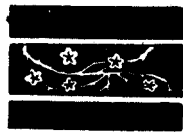
刀禮



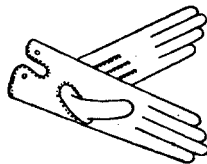
飾帽



袖飾



手套



褲飾



三

陸軍軍官禮服制式說明

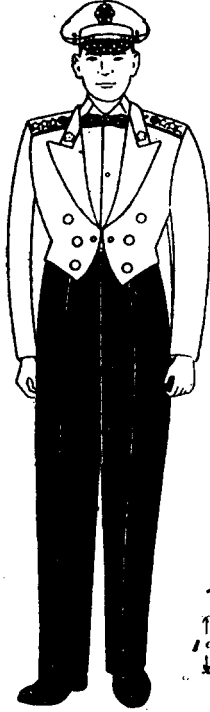
甲、冬季禮服

- 一、色質：黑色純毛料。
  - 二、帽：大盤帽：帽套與服裝同色。帽徽：嘉禾及梅花用金色合金質製成，或於黑色呢底上用金線綉製。帽牆：緞黑色絲邊，特級上將加繡金線雙穗嘉禾。帽簷：上校以上用黑色呢底繡金色梅花，將官十朵，上校六朵，中校以下用黑色皮底不繡花。帽絛：將官金色，上校以下黑色，絛之兩端綴小扣，小扣顏色如「三」項所定。
  - 三、上裝：衣領：綉領。對襟。衣長齊姆指。肩飾：活扣式，將官用全金底繡銀色階級標識，特級上將繡五星及聯合軍徽，校官用全銀底繡金色階級標識，尉官用黑色底繡金色階級標識，並沿飾繡銀色連莖嘉禾兩穗，底板上除特級上將外不分官等綉青天白日徽並綴小扣。袖飾：距袖口六公分處綉一公分半橫道一條，橫道上綉連枝梅花一叢，再上綉一公分橫道一條，上校以上用金線，中校以下用銀線。口袋：衣襟上下各做口袋二個，下口袋為活底，均用袋蓋。鈕扣：銅質，形狀扁平，中嵌圓徽圖案，上校以上金色，中校以下銀色，上口袋各綴小扣，下口袋各綴中扣，胸襟綴四中扣。背面用兩幅裁製，齊腰以下開明叉。
  - 四、下裝：西裝式長褲，褲脚不翻折，褲上側開暗口裝二個，褲後（臀部左右）開有蓋口袋二個，並各綴小膠扣一粒。褲飾：褲側綉一。二五公分寬直道二條，上校以上金色，中校以下銀色。
  - 五、禮刀：全部長九四公分，計刀柄長十二公分五公厘，刀長八十一公分五公厘，鞘口寬三公分，刀柄殼及護手均銅質鍍金，柄頂鑄凸形梅花一朵，周圍鑄以花葉，殼面全部鑄梅花花紋，中部兩邊凸出處，鑄圓環一，中鑄梅花一朵，各花空隙處，均鑿細點，握手部用玳瑁製，上面繡以金線，護手外方上下兩面，均鑄梅花花紋，護手環上面，開一小孔，為穿繞刀緒之用，刀鞘為白色鍍銀，上面附纏兩道，纏後各具圓環，上纏包銅長度約十一公分，下纏包銅長度約七公分，鞘尾包銅長度約十五公分。刀緒以金質線製成，緒末綴圓形線穗一，穗之中徑二公分，長三公分四公厘。刀帶以黑漆皮製，帶扣為銅質鍍金圓式，中嵌軍徽。
  - 六、襯衣：白色府綢，式樣同通用西裝襯衣。
  - 七、領帶：黑色薄純毛料。
  - 八、手套：白色絨質棉質或皮質。
  - 九、鞋：黑色皮質；五扣繫帶式。
  - 十、襪：黑色絨質或線質。
- 乙、夏季禮服
- 一、色質：白色薄純毛料。
  - 二、帽：大盤帽，除帽套與服裝同色外餘與冬季同。
  - 三、上裝：除無袖飾外，與冬季同。
  - 四、下裝：除無褲飾外，與冬季同。
  - 五、其餘均與冬季各點同。

(二圖附) 圖服禮晚官軍軍陸

總統府公報 第一〇〇四號

服禮晚季夏



面背



服禮晚季冬



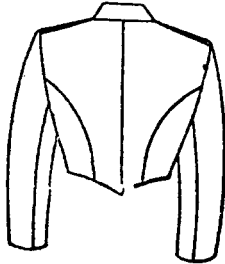
扣衣襯



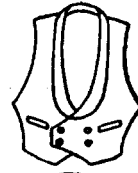
褲飾



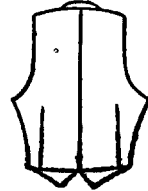
結領



背面



背心正面



背面



晚禮服皮鞋

五

### 陸軍軍官晚禮服制式說明

#### 甲、冬季晚禮服

- 一、色質：黑色。純毛呢料。
- 二、帽：與冬季禮服同。
- 三、上裝：翻領。夾克燕尾式。正面對襟，級中扣兩排各三粒，鈕扣式樣及顏色，與禮服同。
- 四、下裝：式樣及褲飾均與冬季禮服同，惟用吊帶。
- 五、背心：翻領。質料為白羽紗。背心前面另加白凡立丁一層。雙排扣，鈕扣同六項襯衣扣。
- 六、襯衣：白色府綢，直硬領（固定或活動式）硬胸，硬袖口。（即於衣領，胸襟及袖口上膠藤膠布一層）襯衣扣：式樣與小扣同，惟較小扣稍小，顏色如冬季禮服三項所定。
- 七、領結：白色薄純毛呢料。
- 八、手套及襪之制式與禮服同。
- 九、鞋：薄底黑漆皮鞋，鞋底邊不露出。

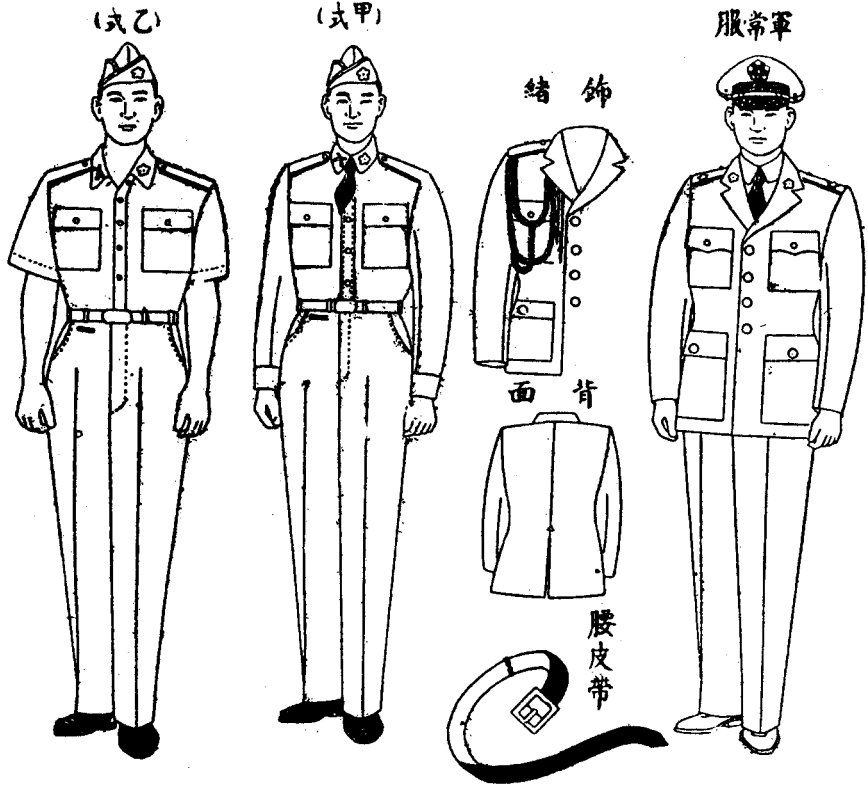
#### 乙、夏季晚禮服

- 一、色質：顏色：上裝白色，下裝黑色。質料：薄純毛料或絲質。
  - 二、帽：與夏季禮服同。
  - 三、上裝：翻領短夾克式，正面對襟（襟與襟間用金色金屬鏈相連），級中扣兩排各三粒，鈕扣顏色之區分與冬季同。衣長齊臀。肩飾與冬季同。
  - 四、領結：黑色薄純毛呢料。
  - 五、下裝：背心，襯衣，手套及鞋襪均與冬季同。
- 丙、附記：晚禮服如未具備時亦得以軍常服代之，詳如附圖三之說明。

(三圖卅) 圖服(便)常軍官軍軍陸

服便軍陸

總  
統  
府  
公  
報  
  
第  
一  
〇  
〇  
四  
號



七

01422 48031301

陸軍軍官軍常(便)服制式說明

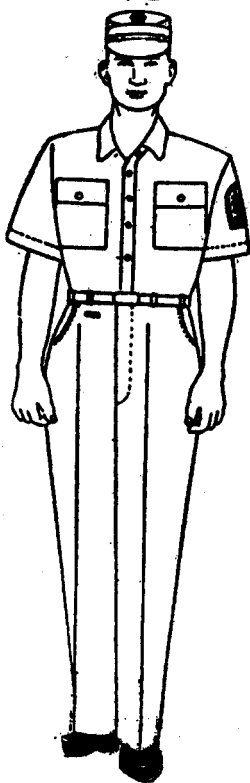
- 一、色質：顏色：冬(夏)季軍常服
- 二、色質：顏色：冬(夏)季軍常服
- 三、上裝：冬(夏)季軍常服
- 四、下裝：冬(夏)季軍常服
- 五、背心：冬(夏)季軍常服
- 六、襯衣：冬(夏)季軍常服
- 七、領帶：冬(夏)季軍常服
- 八、鞋：冬(夏)季軍常服
- 九、襪：冬(夏)季軍常服
- 十、褲帶：冬(夏)季軍常服
- 十一、以常服代用晚禮服時，須改換白襯衣，繫黑色領結。
- 十二、飾鑲佩用規定：
  - (一)總統副總統，國防部部长，參謀總長，總司令之侍從軍官，駐外陸軍武官副武官佩帶。
  - (二)總統侍從軍官佩帶右肩外餘佩左肩。
  - (三)色質：冬(夏)季軍常服
  - (四)色質：冬(夏)季軍常服
  - (五)色質：冬(夏)季軍常服
  - (六)色質：冬(夏)季軍常服
  - (七)色質：冬(夏)季軍常服
  - (八)色質：冬(夏)季軍常服
  - (九)色質：冬(夏)季軍常服
  - (十)色質：冬(夏)季軍常服
  - (十一)色質：冬(夏)季軍常服
  - (十二)色質：冬(夏)季軍常服
- 一、色質：顏色：冬(夏)季軍常服
- 二、色質：顏色：冬(夏)季軍常服
- 三、色質：顏色：冬(夏)季軍常服
- 四、色質：顏色：冬(夏)季軍常服
- 五、色質：顏色：冬(夏)季軍常服
- 六、色質：顏色：冬(夏)季軍常服
- 七、色質：顏色：冬(夏)季軍常服
- 八、色質：顏色：冬(夏)季軍常服
- 九、色質：顏色：冬(夏)季軍常服
- 十、色質：顏色：冬(夏)季軍常服
- 十一、色質：顏色：冬(夏)季軍常服
- 十二、色質：顏色：冬(夏)季軍常服
- 十三、色質：顏色：冬(夏)季軍常服
- 十四、色質：顏色：冬(夏)季軍常服
- 十五、色質：顏色：冬(夏)季軍常服
- 十六、色質：顏色：冬(夏)季軍常服
- 十七、色質：顏色：冬(夏)季軍常服
- 十八、色質：顏色：冬(夏)季軍常服
- 十九、色質：顏色：冬(夏)季軍常服
- 二十、色質：顏色：冬(夏)季軍常服
- 二十一、色質：顏色：冬(夏)季軍常服
- 二十二、色質：顏色：冬(夏)季軍常服
- 二十三、色質：顏色：冬(夏)季軍常服
- 二十四、色質：顏色：冬(夏)季軍常服
- 二十五、色質：顏色：冬(夏)季軍常服
- 二十六、色質：顏色：冬(夏)季軍常服
- 二十七、色質：顏色：冬(夏)季軍常服
- 二十八、色質：顏色：冬(夏)季軍常服
- 二十九、色質：顏色：冬(夏)季軍常服
- 三十、色質：顏色：冬(夏)季軍常服
- 三十一、色質：顏色：冬(夏)季軍常服
- 三十二、色質：顏色：冬(夏)季軍常服
- 三十三、色質：顏色：冬(夏)季軍常服
- 三十四、色質：顏色：冬(夏)季軍常服
- 三十五、色質：顏色：冬(夏)季軍常服
- 三十六、色質：顏色：冬(夏)季軍常服
- 三十七、色質：顏色：冬(夏)季軍常服
- 三十八、色質：顏色：冬(夏)季軍常服
- 三十九、色質：顏色：冬(夏)季軍常服
- 四十、色質：顏色：冬(夏)季軍常服
- 四十一、色質：顏色：冬(夏)季軍常服
- 四十二、色質：顏色：冬(夏)季軍常服
- 四十三、色質：顏色：冬(夏)季軍常服
- 四十四、色質：顏色：冬(夏)季軍常服
- 四十五、色質：顏色：冬(夏)季軍常服
- 四十六、色質：顏色：冬(夏)季軍常服
- 四十七、色質：顏色：冬(夏)季軍常服
- 四十八、色質：顏色：冬(夏)季軍常服
- 四十九、色質：顏色：冬(夏)季軍常服
- 五十、色質：顏色：冬(夏)季軍常服
- 五十一、色質：顏色：冬(夏)季軍常服
- 五十二、色質：顏色：冬(夏)季軍常服
- 五十三、色質：顏色：冬(夏)季軍常服
- 五十四、色質：顏色：冬(夏)季軍常服
- 五十五、色質：顏色：冬(夏)季軍常服
- 五十六、色質：顏色：冬(夏)季軍常服
- 五十七、色質：顏色：冬(夏)季軍常服
- 五十八、色質：顏色：冬(夏)季軍常服
- 五十九、色質：顏色：冬(夏)季軍常服
- 六十、色質：顏色：冬(夏)季軍常服
- 六十一、色質：顏色：冬(夏)季軍常服
- 六十二、色質：顏色：冬(夏)季軍常服
- 六十三、色質：顏色：冬(夏)季軍常服
- 六十四、色質：顏色：冬(夏)季軍常服
- 六十五、色質：顏色：冬(夏)季軍常服
- 六十六、色質：顏色：冬(夏)季軍常服
- 六十七、色質：顏色：冬(夏)季軍常服
- 六十八、色質：顏色：冬(夏)季軍常服
- 六十九、色質：顏色：冬(夏)季軍常服
- 七十、色質：顏色：冬(夏)季軍常服
- 七十一、色質：顏色：冬(夏)季軍常服
- 七十二、色質：顏色：冬(夏)季軍常服
- 七十三、色質：顏色：冬(夏)季軍常服
- 七十四、色質：顏色：冬(夏)季軍常服
- 七十五、色質：顏色：冬(夏)季軍常服
- 七十六、色質：顏色：冬(夏)季軍常服
- 七十七、色質：顏色：冬(夏)季軍常服
- 七十八、色質：顏色：冬(夏)季軍常服
- 七十九、色質：顏色：冬(夏)季軍常服
- 八十、色質：顏色：冬(夏)季軍常服
- 八十一、色質：顏色：冬(夏)季軍常服
- 八十二、色質：顏色：冬(夏)季軍常服
- 八十三、色質：顏色：冬(夏)季軍常服
- 八十四、色質：顏色：冬(夏)季軍常服
- 八十五、色質：顏色：冬(夏)季軍常服
- 八十六、色質：顏色：冬(夏)季軍常服
- 八十七、色質：顏色：冬(夏)季軍常服
- 八十八、色質：顏色：冬(夏)季軍常服
- 八十九、色質：顏色：冬(夏)季軍常服
- 九十、色質：顏色：冬(夏)季軍常服
- 九十一、色質：顏色：冬(夏)季軍常服
- 九十二、色質：顏色：冬(夏)季軍常服
- 九十三、色質：顏色：冬(夏)季軍常服
- 九十四、色質：顏色：冬(夏)季軍常服
- 九十五、色質：顏色：冬(夏)季軍常服
- 九十六、色質：顏色：冬(夏)季軍常服
- 九十七、色質：顏色：冬(夏)季軍常服
- 九十八、色質：顏色：冬(夏)季軍常服
- 九十九、色質：顏色：冬(夏)季軍常服
- 一百、色質：顏色：冬(夏)季軍常服

01422 48031301

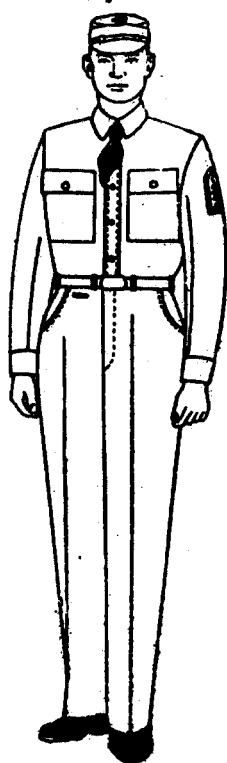
(四圖附) 圖服(便)常軍官士軍陸

服便軍季夏

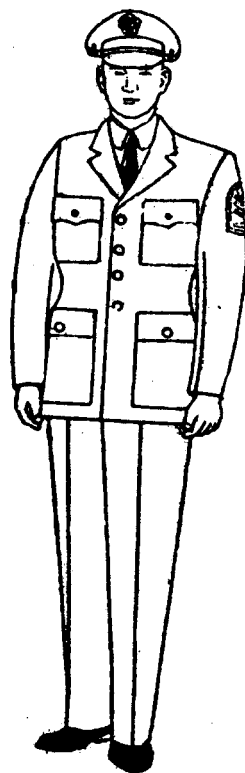
(式乙)



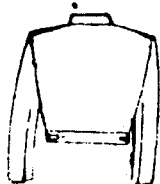
(式甲)



服常軍



面背



面正克夫



陸軍士官軍常(便)服制式說明

甲、冬(夏)季軍常服

- 一、色質：與軍官同。
- 二、帽：大盤帽，帽牆無絲邊，帽徽嘉禾及梅花與帽絛兩端之小扣為銀色合金質。帽簷及帽絛茶褐色。
- 三、上裝：除無肩帶及鈕扣為銀色外，餘與軍官同。
- 四、下裝：與軍官同。
- 五、襯衣：米黃色府綢或平布，式樣與甲式軍便服上裝同。
- 六、領帶：茶褐色薄純毛料。
- 七、褲帶及鞋絛與軍官同。

乙、冬(夏)季軍便服

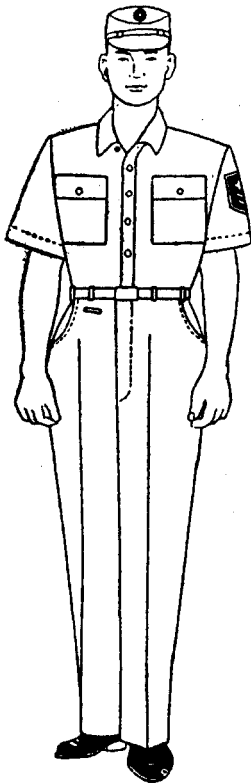
- 一、色質：與軍官同。
- 二、帽：(一)大盤帽與軍常服同。  
(二)便帽：帽簷用布多層密軋，布質帽絛，兩端綴伸縮布扣。帽徽；銀色小帽徽。
- 三、上裝：除無肩帶外，餘與軍官各點同。
- 四、下裝：與軍官同。
- 五、夾克：除無肩帶外，與軍官同。
- 六、領帶褲帶及鞋絛與軍常服同。



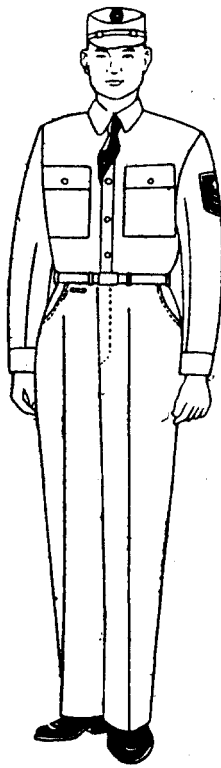
(五圖附) 圖服(便)常軍兵士軍陸

服便軍季夏

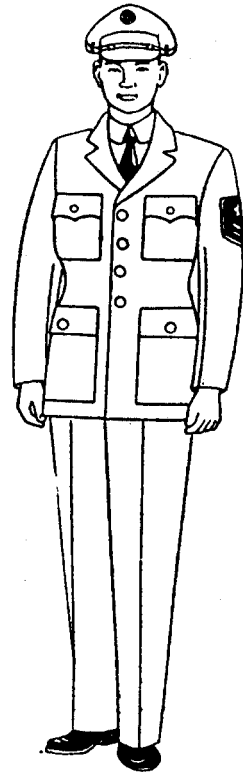
(式乙)



(式甲)



服常軍



鞋布式鞋皮



### 陸軍士兵軍常(便)服制式說明

#### 甲、冬(夏)季軍常服

- 一、色質：與士官同。
- 二、帽：大盤帽，除帽徽為青天白日徽外，與士官同。
- 三、上裝：除鈕扣為茶褐色外，與士官同。
- 四、下裝：襯衣，領帶，褲帶及鞋襪均與士官同。

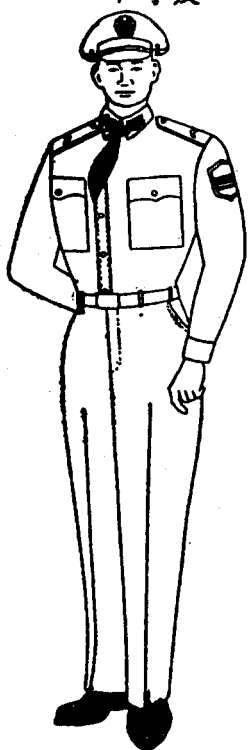
#### 乙、夏季軍便服

- 一、色質：與士官同。
- 二、帽：(一)大盤帽，與軍常服同。  
(二)便帽，除帽徽為青天白日徽外，與士官同。
- 三、上下裝，領帶，褲帶及鞋襪，與士官同。

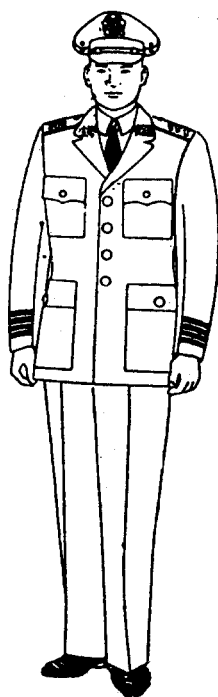
# (六圖卅) 圖服生學校學官軍軍陸

總統府公報 第一〇〇四號

服使軍季夏



服常軍



冬季常服褲(側面)

## 章肩部幹習貫生學



長連



長班



長營



長排

一三

### 陸軍軍官學校學生服式說明

#### 甲、冬（夏）季軍常服

- 一、色質：顏色與軍官同。質料：冬季純毛呢料，夏季薄純毛料。
- 二、帽：除帽徽之嘉禾及梅花暨帽絆兩端之小扣為銀色外，餘與中校以下同。
- 三、上下裝：除鈕扣為銀色外，均與軍官同。
- 四、襯衣，領帶，褲帶及鞋襪，均與軍官同。
- 五、特殊標識：

- (一) 實習幹部肩章：用絲帶（冬白色，夏黑色）縱人形道，班長一道，排長二道，連長三道，營長四道，僅於營內實習時佩於肩上。
- (二) 年級標識：距袖口六公分處按年級繡寬一公分之絲帶，冬季黑色，夏季與服裝同色，一年級一條，二年級二條，三年級三條，四年級四條，每條距離一公分，長如袖口大小。
- (三) 褲飾：冬服之褲側各縫製寬三分之黑色絲帶一條，夏服免製。
- 六、着用時機：與軍官同。

#### 乙、夏季軍便服

- 一、色質：與軍官同。
- 二、帽：與軍常服同。
- 三、上下裝：與軍官甲式者同。
- 四、領帶，褲帶及鞋襪，均與軍官同。
- 五、特殊標識：

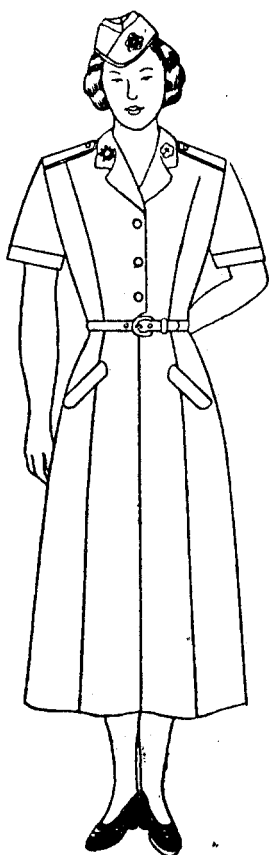
- (一) 實習幹部肩章與軍常服同。
- (二) 年級標識：左臂級寬一公分之藍色道表示年級，一年級一條，二年級二條，三年級三條，四年級四條，每條距離一公分。藍色道長度：八公分。
- 丙、附註：陸軍其他各軍事學校學生（僅限養成教育）之服制除無褲飾及特殊標識外，餘與軍官學校學生服式同。

# (七圖附)圖服(便)常軍官女軍陸

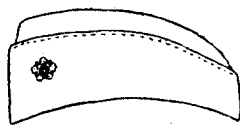
總  
統  
府  
公  
報

第  
一  
〇  
〇  
四  
號

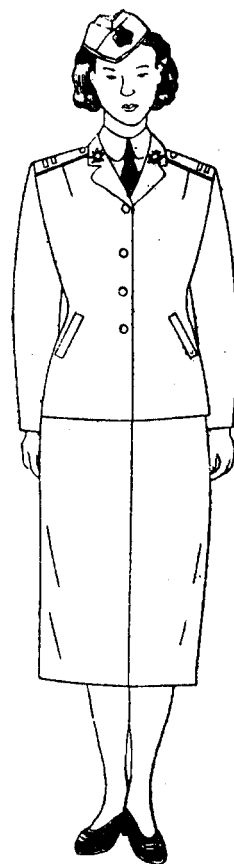
服便軍季夏



帽服(便)常軍

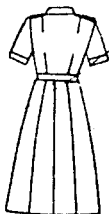


服常軍



面背裝上

面背



裙



包提手



帶領



襪統長



鞋皮



一  
五

### 陸軍女官軍常(便)服制式說明

甲、冬(夏)季軍常服

- 一、色質：與軍官同。
- 二、帽：船形式帽。帽徽：金色小帽徽。帽邊區分：與軍官同。
- 三、上裝：翻領。衣前左右下側各開暗口袋一個。背面不開叉。肩帶：左右肩各一枚，肩帶兩小扣，胸前四中扣，鈕扣制式及顏色與軍官同。
- 四、下裝：短裙式，長度過膝十公分，中縫下端打暗摺一個。
- 五、襯衣：米黃色府綢或平布，除上襟左右無口袋外，制式與軍官軍常服襯衣同。
- 六、領帶：與軍官同。
- 七、鞋：尖頭圓口黑色皮鞋。
- 八、襪：米黃色長統襪。
- 九、手提包：黑色皮質，提掛兩用。

乙、夏季軍便服

- 一、色質：與軍官同。
- 二、帽：與軍常服同。
- 三、式樣：翻領，短袖，衣裾相連式。左右肩肩帶各一枚，腰際繫腰帶，帶之一端縫銅環一個，下裾左右各縫假口袋一個。
- 四、鞋襪及手提包，與軍常服同。

丙、附註

女性士官學生士兵之服式，除帽徽及軍常服鈕扣之制式及顏色從一般士官學生士兵之規定外，餘與女官同。