

ai
NO. 75

architecture of israel quarterly

אדריכלות

ישראלית

architecture of israel

11/2008 ISSN-0 792-1268

www.aiq.co.il

מרכז הירידים בריווה דל גארדה, איטליה
קופ־הימלבל(ל)או

מחיר החוברת: 59 ש"ח. טלפון למנויים: 03-6471133

"CLOUD ROOF", RIVA DEL GARDA FAIR CENTER, ITALY
Coop-Himmelb(l)au

ה"שקלית" כמשל

ד"ר הילית מזור

מרכז בינוי מעודד בנייה יצירתית בבסיסי צה"ל

התעמקות בפעילות המקצועית של אחד הגופים הגדולים ביותר בשוק הבנייה הישראלי, עלולה להיתפס כמאמר 'מטעם', ולא בכדי. על אף ההתמקדות בבנייה בבסיסי הצבא, מרכז הבינוי של צה"ל הוא אחד הגופים המשפיעים ביותר על האדריכלות הישראלית. שכן, לצורך ביצוע תפקידיו המגוונים, המרכז צורך את שירותיהם של מיטב האדריכלים, המהווים, בין היתר, צינור להחלפת מידע עם השוק האזרחי. מטרת המאמר הזו היא איפוא, לאפשר הצצה אל עולם האדריכלות שמעבר לגדר, תוך הבלטת הפן היצירתי המתפתח שם בשנים האחרונות.



Architect Colonel Ofra Rahav,
Commander of the IDF Building Center

בעמוד זה: מפקדת מרכז בינוי, אדריכלית אל"מ עפרה רהב.
בעמוד השמאלי, למעלה: האודיטוריום - אדריכל צבי מוססקו (תרומת סניף לוס אנג'לס, FIDF).
מתחת מימין: מבנה ייעודי מינהלתי - אדריכל צבי מוססקו.
משמאל: "שקלית" - אבולוציה מופרטת של קנטינת השק"ם המסורתית - אדריכל יהושע שושני (תרומת סניף שיקגו, FIDF).
למטה: המרפאה במתחם הרווחה. אדריכל צבי מוססקו (תרומת סניף מיאמי FIDF).
תוכנית-אב וריכוז צוות האדריכלים: צ. מוססקו, אדריכלים ומתכנני ערים.

ייעוד צבאי מובהק, או במבנה רווחה. ההכרה הזאת חודרת בשנים האחרונות לתודעת המתכננים ומפיעה בבנייה המתבצעת בצה"ל מידה לא מבוססת של יצירתיות.

מטבע הדברים, המימד היצירתי בולט, קודם כל, במבני הרווחה - בתי כנסת, מועדונים, אולמות הספורט והקנטינות, אולם השפעתם מחלחלת בהדרגה גם אל המבנים האחרים - מתקני אימונים, משרדים, חדרי מבצעים, מגורים, והשירותים השונים.

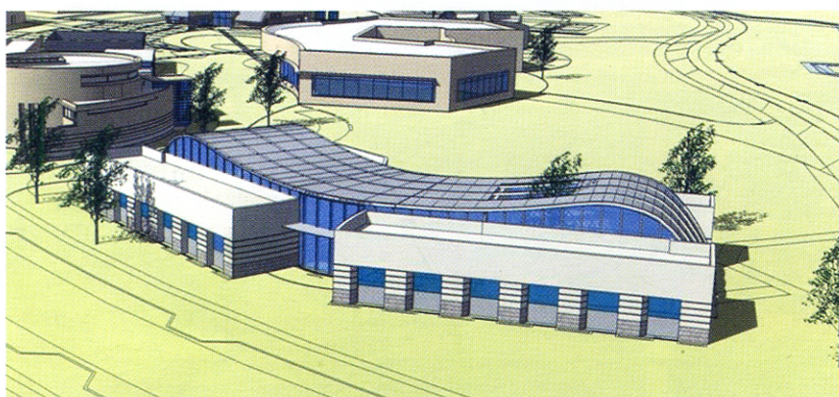
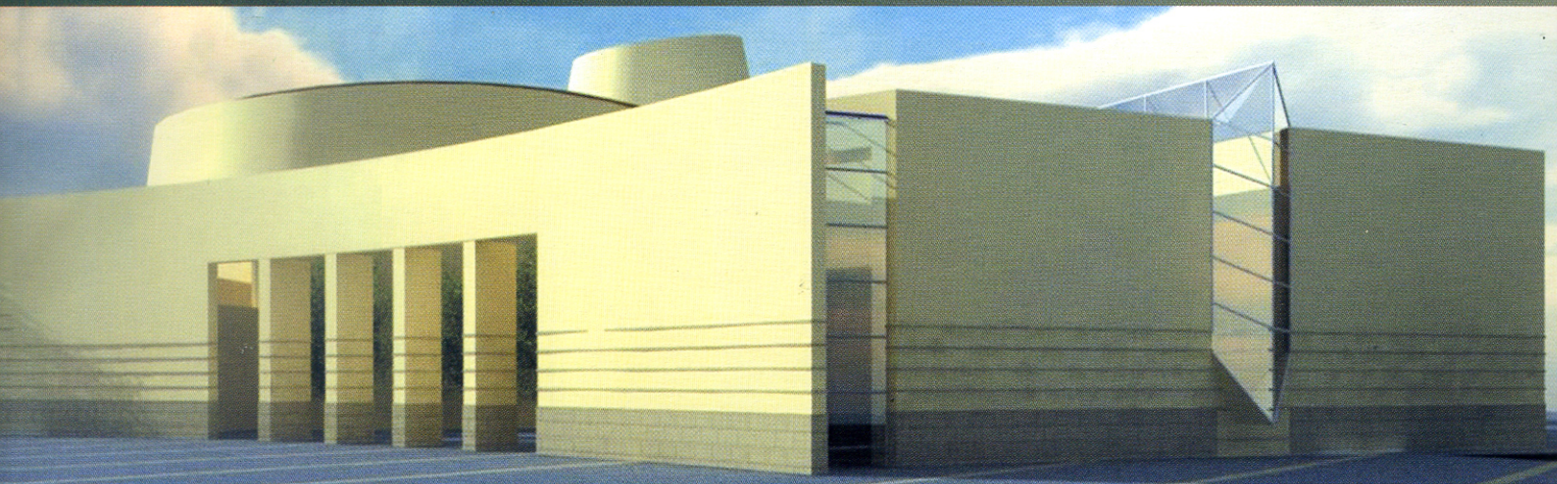
על רקע זה ראוי להבליט את העובדה, שבעוד שהיזמות הפרטית משחרת לפתרונות זולים, שאת מחירם משלם בסופו של יום המשתמש, בעלות התחזוקה ובבלאי מואץ, צה"ל הוא, אולי, היחיד שחייב לקחת בחשבון גם את תחזוקת המבנים לאורך זמן. המשמעות הפרקטית היא שאיפה מתמדת לתכנון מרוסן, השואף לפישוט טכנולוגיית הבנייה, ניצול חומרי בנייה חדישים, והתייחסות עניינית לגורמי האקלים.

בראש מרכז הבינוי של מפקדת חילות היבשה עומדת כיום אל"מ עפרה רהב, אדריכלית בעלת תואר שני, שניחנה בהשקפת עולם פתוחה ומשוחררת מתפיסות עולם מיושנות. מפקדת שמאמינה ש"למבני הצבא יש גם ערך חינוכי, משום שכאן הנוער מגבש את דעתו על החברה על כל מרכיביה, ובכלל זה על ערכיה האדריכליים".

מרכז בינוי הוא גוף מינהלתי/הנדסי שתפקידו לרכז את כל פעולות הבינוי בחילות היבשה. כגוף מינהלתי, מרכז הבינוי אחראי על בחינת הצרכים ובדיקת האומדנים התקציביים במסגרת האילוצים והתכתיבים של צה"ל. כגורם מקצועי הוא מהווה סמכות עליונה המגבשת את מדיניות הבינוי, יוזמת את תיכנונה ומפקחת על ביצועה. במסגרת זו המרכז עוסק בגיבוש תורת ההנדסה התשתיתית קרי, הגדרת הסטנדרטים הנוגעים לכל אחד מסוגי המבנים, ובכלל זה חומרי הבנייה, האיבזור והשטחים הדרושים לכל פונקציה, בהתאם לייעוד ולסדרי הגודל.

המפקדה הראשית הממוקמת בתל-אביב מתפקדת באמצעות ארבעה מרחבי משנה - מרכז, צפון, דרום ומטכ"ל. במקביל למרכז הבינוי של חילות היבשה, קיים גם מרכז בינוי של חיל האוויר, וענף בינוי של חיל הים.

כגוף המכתיב את האילוצים, מנחה את התכנון המתבצע על פיו, ומפקח על הבנייה המתבצעת בפועל, מרכז הבינוי אמון על המצאת פתרונות בדוקים, יעילים ועדכניים, כאשר מושג המפתח הוא "ריכוזיות", המושגת באמצעות סטנדרטיזציה, על היבטיה החיוביים והשליליים. לאור העובדה שבסיסי הצבא משמשים רבבות אנשים המבלים בהם את מרבית זמנם - עובדים, מתאמנים, אוכלים, ישנים, וצורכים מתקני פנאי - מרכז הבינוי חייב להתייחס לכל היבטי האדריכלות, בין אם מדובר במבנה בעל



Welfare facilities at the Re'im base

Top: Auditorium, library and memorial garden - architect Zvi Mosessco (donated by FIDF, Los Angeles chapter).

Right: Administrative building - architect Zvi Mosessco.

Left: Sheklit - detailed evolution of the traditional canteen - architect Yehoshua Shoshani (donated by FIDF, Chicago chapter).

Bottom, left: The clinic, serving also as the regional medical center. Architect Zvi Mosessco (donated by FIDF, Miami chapter).

Bottom right: Architect Rami Yogev.

במסגרת פעילות הבנייה המתבצעת באחריות מרכז הבנייה, ראוי לציין גם את פעילותה הברוכה של האגודה למען החייל, שיוזמת ומקדמת את בנייתם של מרבית מבני הרווחה, בסיועה של אגודת ידידי צה"ל בארה"ב (FIDF). פרויקט הדגל של האגודה המקדמת כיום את תכנונם ובנייתם של פרויקטים בעלות של כ-200 מיליון ש"ח, הוא קומפלקס הרווחה בבסיס "רעים", שנבנה כמענה לצורכי הביטחון בעקבות ההתנתקות מרצועת עזה. הבסיס, שתוכנית האב שלו תוכננה במשרד אדריכל צ. מוססקו אדריכלים ומתכנני ערים, כולל בית כנסת מפואר, מועדון קצינים וחיילים, מרכז ספורט, אודיטוריום, קנטינת "שקלית" ומרפאה, שתתפקד גם כמרכז רפואי ליישובי הסביבה. בראש מחלקת התכנון של האגודה למען החייל עומד בארבע השנים האחרונות אדריכל רמי יוגב, שפועל לקידום בנייה יצירתית, שדוגמאות שלה מובאות בעמודים הבאים.



ai

Architect Rami Yogev,
Head of the ALH Planning Dept.