

Bulletin Commercial

Jeu. 5 mars 1908.

COTON.

Marché de la Nouvelle-Orléans

SUR PLACE.

Table with 2 columns: Cotation (Low Ordinary, Good Ordinary, etc.) and Price (nom, 1116, etc.).

Futures de la Nouvelle-Orléans

Table with 2 columns: Dates (Janvier, Février, etc.) and Prices (10,92, 10,91, etc.).

Marchés divers.

Table with 2 columns: Locations (Salvation, Mobile, Savannah, etc.) and Prices (11,116, 11,116, etc.).

Marché de New-York.

SUR PLACE.

Table with 2 columns: Locations (Irregulars, Janvier, Février, etc.) and Prices (10,35, 10,49, etc.).

Mouvement du coton.

Table with 2 columns: Dates (Janvier, Février, etc.) and Quantities (141,641 balles, 84,974 balles, etc.).

Marché de Liverpool.

SUR PLACE.

Table with 2 columns: Locations (Cotes pour le Middling Américain, Marché du Havre, etc.) and Prices (81, 81, etc.).

SUCRE ET MELASSE.

Table with 2 columns: Types (Open kettle centrifugal, etc.) and Prices (3 3/4, 3 3/4, etc.).

MELASSE.

Table with 2 columns: Types (Open kettle Calme, etc.) and Prices (21, 24, etc.).

TONNELLERIE.

Table with 2 columns: Types (Nouveaux barils de sucre, etc.) and Prices (45c, 45c, etc.).

Barils de mélasse de seconde main \$100 à 110

RIZ.

Mouvement du Riz.

Compilé par le Secrétaire du New Orleans Board of Trade, Ltd.

Table with 2 columns: Dates (Recettes aujourd'hui, Jusqu'ici cette semaine, etc.) and Quantities (10,616, 33,661, etc.).

AU BOARD OF TRADE.

Table with 2 columns: Locations (Brésil-Honduras très actif, Japon nominal, etc.) and Prices (731,186, 762,501, etc.).

FARINES.

AU BOARD OF TRADE.

Table with 2 columns: Types (Farine de blé, Extra fancy, etc.) and Prices (\$6 00, 4 70, etc.).

GRAINS ET FOURRAGES.

AU BOARD OF TRADE.

Table with 2 columns: Types (Maïs-On cote 75 pour le blanc, Avoine, etc.) and Prices (74, 2 métre 410, etc.).

GRAINE DE COTON ET SES PRODUITS.

Table with 2 columns: Types (Huile-Prime refined 37c, Choix, etc.) and Prices (37c, 30, etc.).

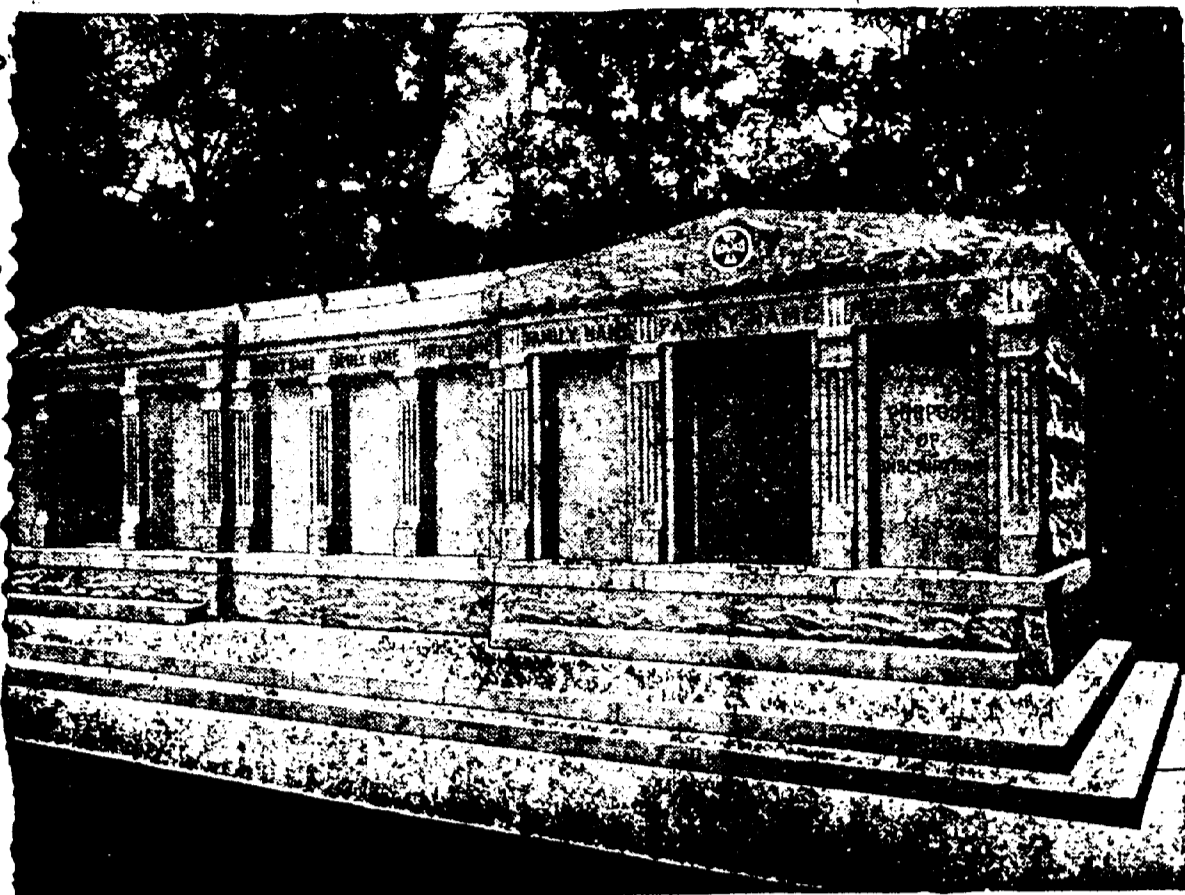
PRODUITS DE LA CAMPAGNE.

Table with 2 columns: Types (Nos cotes représentent le prix du gros au landing, Pommes de terre, etc.) and Prices (15, 250, etc.).

PROVISIONS.

AU BOARD OF TRADE.

Table with 2 columns: Types (Moult pork, Bacon, etc.) and Prices (\$16 00, 81, etc.).



A VENDRE - Les caveaux dont on voit ci-dessus la gravure. Ils sont en granit, au cimetière St-Louis No 3, Avenue de l'Explanade.

EPIROCERIES.

Table with 2 columns: Types (Les prix suivants du café sont ceux du Board of Trade, Rio-Stable, etc.) and Prices (5 5/8, 5 3/8, etc.).

FUTURES.

Table with 2 columns: Dates (Janvier, Février, etc.) and Prices (5,65, 5,80, etc.).

BEURRE.

Table with 2 columns: Types (Fancy creamery, Choix creamery, etc.) and Prices (30, 28, etc.).

FRUITS ET NOIX.

Table with 2 columns: Types (POMMES-Par baril, fany, etc., LIMONS, etc.) and Prices (5 50, 8 50, etc.).

PRODUITS DE LA CAMPAGNE.

Table with 2 columns: Types (Nos cotes représentent le prix du gros au landing, Pommes de terre, etc.) and Prices (15, 250, etc.).

MARCHANDISES DIVERSES.

Table with 2 columns: Types (Pommes, obois, etc.) and Prices (11, 13, etc.).

GIBIE.

Table with 2 columns: Types (Woodcocks, Perdrix, etc.) and Prices (1 50, 2 10, etc.).

CHARBON.

Table with 2 columns: Types (PITTSBURG - Par chaland 40 à 50, ALBAMA - Par baril, etc.) and Prices (50c, 50c, etc.).

Bulletin Financier.

Jeu. 5 mars 1908.

MARCHE MONETAIRE.

Table with 2 columns: Locations (Nouvelle-Orléans, En Banque, etc.) and Prices (7 8 per cent, 6 8, etc.).

CHANGE.

Table with 2 columns: Locations (Le STERLING est faible, Commercial, 60 jours, etc.) and Prices (481 1/2, 487 1/2, etc.).

ACTIONS ET BONN.

Table with 2 columns: Locations (Banques, Bank of Orleans, etc.) and Prices (100 185, 100 131 1/2, etc.).

Banques.

Table with 2 columns: Locations (Bank of Orleans, Jena, etc.) and Prices (100 185, 100 131 1/2, etc.).

Compagnies d'assurance.

Table with 2 columns: Locations (Vermont, Ibernia, etc.) and Prices (100, 100, etc.).

Chemins de fer.

Table with 2 columns: Locations (Birmingham Ry & P. Co., etc.) and Prices (100, 100, etc.).

CHEMINS DE FER.

Advertisement for Southern Pacific with text: Billets de Voyages Spéciaux, Des Points en Louisiane et au Texas, Ville de Mexico, etc.

Advertisement for Illinois Central with text: SOYEZ CIRCONSPÉCT, Voyagez par l'Illinois Central, etc.

Advertisement for Bureau des Billets en Ville, 141 rue St-Charles.

Advertisement for CINCINNATI LOUISVILLE CHICAGO with text: Notre service à l'est, N'a pas d'egal, etc.

Advertisement for Q. & G. New Orleans and Northeastern Railroad.

Advertisement for "OZONE ROUTE" with text: Excursions \$1.00, Aller et retour, etc.

Advertisement for Yazo & Mississippi Valley with text: Excursions du dimanche à Bon Marché, etc.

Advertisement for Excursions du dimanche à Bon Marché, Sur le New Orleans, Fort Jackson et Grand Isle, Railroad.

ASSURANCES.

Rapport Annuel DE LA Hawkeye Insurance Company de Des Moines, Iowa.

Table with 2 columns: Types (Capital payé, Actif, etc.) and Values (\$100,000, 274,000, etc.).

RAPPORT ANNUEL DE LA Concordia Fire Insurance Company de Milwaukee, Wisconsin.

Table with 2 columns: Types (Capital payé, Actif, etc.) and Values (\$300,000, 179,540, etc.).

RAPPORT ANNUEL DE LA Commonwealth Fire Insurance Company de Ottumwa, Iowa.

Table with 2 columns: Types (Capital payé, Actif, etc.) and Values (\$100,000, 197,784, etc.).

RAPPORT ANNUEL DE LA Metropolitan Fire Insurance Company de Chicago, Illinois.

Table with 2 columns: Types (Capital payé, Actif, etc.) and Values (\$200,000, 286,275, etc.).

Excursions du dimanche à Bon Marché.

Table with 2 columns: Types (Capital payé, Actif, etc.) and Values (\$200,000, 286,275, etc.).