

Bulletin Commercial

Jandi, 27 février 1908.

COTON.

Marché de la Nouvelle-Orléans

Table with columns for 'Low Ordinary', 'Good Ordinary', 'Low Middling', 'Middling', 'Good Middling', 'Fair' and their respective prices.

Marché de la Nouvelle-Orléans

Table with columns for 'Stables', 'Janvier', 'Février', 'Mars', 'Avril', 'Mai', 'Juin', 'Juillet', 'Août', 'Septembre', 'Octobre', 'Novembre', 'Décembre' and their respective prices.

Marchés divers

Table listing various market items like 'Aujourdhui le middling était coté', 'Galveston', 'Mobile', 'Savannah', etc.

Marché de New-York

Table listing market items like 'Cotes—Middling Uplands', 'Futures de New-York', 'Irregulars', etc.

Mouvement du coton

Table with columns for 'RECU, NET', 'A la Nouvelle-Orléans', 'Même temps l'année dernière', etc.

Marché de Liverpool

Table listing market items like 'Cotes pour le Middling Américain'.

Marché du Havre

Table listing market items like '81 1/2 pour Good Middling', '79 1/2 pour Fully Middling', etc.

SUCRE ET MELASSE

Table listing various sugar and molasses products like 'Open kettle centrifugal', 'Centrifugal-France', etc.

TONNELLERIE

Table listing various barrel and tonnage items like 'Nouveaux barils de sucre', 'Nouveaux barils de café', etc.

RIZ

Mouvement du Riz

Table with columns for 'Recettes aujourd'hui', 'Jaquot', 'Même temps l'année dernière', etc.

AU BOARD OF TRADE

Table listing various rice and grain items like 'Japan Head', 'Straight', 'Serrano', etc.

FARINES

Table listing various flour items like 'Patente, le baril', 'Extra fine', etc.

GRAINS ET FOURRAGES

Table listing various grain and feed items like 'Maïs—On cote 75 pour le blanc', 'Avoine', etc.

GRAIN DE COTON

Table listing various cotton grain items like 'Voici les prix des cotons', 'Hullé—Prime réduite', etc.

PRODUITS

Table listing various products like 'COTTON TIES—Per hundred', 'CHOIX—Par crate', etc.

DE LA CAMPAGNE

Table listing various products from the campaign like 'Nos cotes représentent le prix du gros en landing', 'POMMES DE TERRE', etc.

CHARRON

Table listing various charred products like 'PITTSBURG—Par charbon 40 à 50 cotes', 'ALABAMA—Par charbon', etc.

PROVISIONS

Table listing various provisions like 'MÈSSE FORD—Même cote', 'SAUCON', 'VIANDS SALES', etc.

EPICERIES

Table listing various grocery items like 'Les prix suivants du café sont ceux du Board of Trade', 'No 8', 'No 7', etc.

FUTURES

Table listing various future market items like 'Le marché est stable', 'Janvier', 'Février', etc.

BEURRE

Table listing various butter items like 'Fancy creamery', 'Fancy creamery', 'Choix dairy', etc.

FRUITS ET NOIX

Table listing various fruit and nut items like 'POMMES—Par baril, fancy', 'CHOIX', 'LIMONS', etc.

MARCHANDISES DIVERSES

Table listing various miscellaneous goods like 'VOLAILLES', 'GIBIER', 'WOODCOCKS', etc.

CHARRON

Table listing various charred products like 'PITTSBURG—Par charbon 40 à 50 cotes', 'ALABAMA—Par charbon', etc.

CHARRON

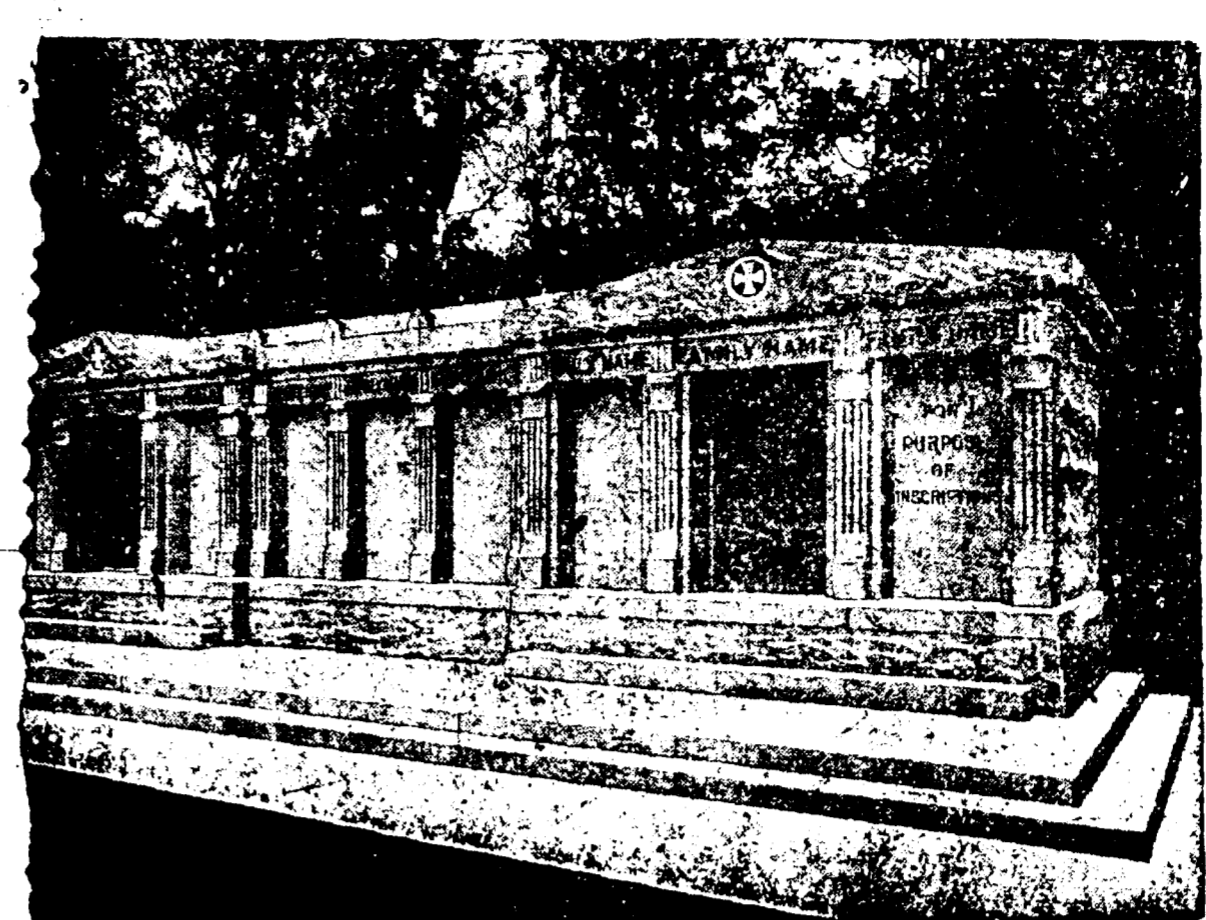
Table listing various charred products like 'PITTSBURG—Par charbon 40 à 50 cotes', 'ALABAMA—Par charbon', etc.

CHARRON

Table listing various charred products like 'PITTSBURG—Par charbon 40 à 50 cotes', 'ALABAMA—Par charbon', etc.

CHARRON

Table listing various charred products like 'PITTSBURG—Par charbon 40 à 50 cotes', 'ALABAMA—Par charbon', etc.



A VENDRE—Les caveaux dont on voit ci-dessus la gravure. Ils sont en gruit, au diamètre St-Louis No 3, Avenue de l'Espérance. Il en est qui ont une contenance de 12 grands cerueils et d'autres de 8. Chacun est distinct des autres, et tous seront vendus séparément à des prix très réduits. S'adresser à CHAS. A. ORLEANS, No 319 Rue Carondelet ou au Gardien.

UNION SANITARY EXCAVATING CO.

W.M. C. FAUST, Président. Incorporée en 1882. LOUIS RUCH, Secrétaire. Sont prêts à nettoyer entièrement et à désinfecter à court délai toute sorte de Fosses, Voutes, Lieux d'Aisance Souterrains, Etc.

VENTES A L'ENCAIN

FORK est calme. Traités de numéraire \$1 00 d'exc. Traités de banque \$1 00 de prime.

ACTIONS ET BONDS

Table listing various stocks and bonds like 'Banques', 'Compagnies d'assurance', 'Chemins de fer', etc.

Bons divers

Table listing various miscellaneous bonds and securities.

Chemins de fer

Table listing various railroad companies and their stock prices.

Actions diverses

Table listing various miscellaneous stocks and companies.

CHEMINS DE FER. Billets de Voyages Spéciaux. Des Points en Louisiane et au Texas. Ville de Mexico. SOUTHERN PACIFIC. Le prix d'un voyage aller \$2.00 pour l'aller et le retour.

SOYEZ CIRCONSPÉCT. Voyagez par L'illinois Central. Véritablement le meilleur service à tous les points du Nord. Deux excellents Trains par Jour de la Nouvelle-Orléans avec Cars Dorés et Réfectoires Modernes.

Jas. A. Brennan et fille. Propriétés de valeur de commerce et se louant. DU PREMIER DISTRICT. Magasin double à deux étages, 1001 et 1002 RUE POEYFARRE.

W. R. Metzler. ANNONCE JUDICIAIRE. Vente au vu de l'acte 124 de 1890. Par ordre de la M. L. & T. M. N. and S. CO.

Q. & C. New Orleans and Northeastern Railroad. LES EXCURSIONS DU MEMORIAL A LUMBERTON, MISS. AUX POINTS INTERMÉDIAIRES seront reprises.

EXCURSIONS \$1.00. ALLER ET RETOUR DIMANCHES ET MERCREDIS. De la Nouvelle-Orléans à La Gravelle, Mand., Amos, Mandeville, Bertrou, Bogalusa, Bush, Tallahassee, Wotham.

Excursions au Dimanche à Bon Marché sur le New Orleans, Fort Jackson et Grand Isle Railroad. Les trains partent d'Alger à 8 heures a.m. arrivent à 7 1/2 heures p.m. à Billet pour aller et le retour \$0.50, 75 cotes et 1.00.

Yazoo & Mississippi Valley. Copiers. Billets observés. Arrivées. G. B. AUBURN, A. G. P. A. 705 rue Gravier, sous l'hôtel St-Charles. (Phone Main 4185).