

BULLETIN FLUVIAL.

Fourni par le Bureau Météorologique à la Nouvelle-Orléans Département de l'Agriculture des Etats-Unis. L'étiage à 8 heures A. M. Nouvelle-Orléans 6 mai 1912

Table with 4 columns: STATIONS, Pleine hauteur à la rive, Ligne de danger, Hauteur, Changement dans les dernières 24 heures.

Liste des navires partis pour la Nouvelle-Orléans.

Table listing ship names, destinations, and departure dates for various routes like NEW YORK, PORTO RICO, LIVERPOOL, etc.

Liste des navires dans le port

Table listing ship names, destinations, and arrival/departure times for various routes.

NEW ORLEANS GREAT NORTHERN R. R.

Station Terminale, rue Canal ARRIVEE. Tous les jours excepté dimanche. Jackson, Columbia, Tyler, etc.

THE YAZOO AND MISSISSIPPI VALLEY.

ARRIVEE. Vicksburg express, Memphis Express, Baton Rouge et Woodville, etc.

LOUISIANA SOUTHERN RAILWAY.

ARRIVEE. Tous les jours excepté dimanche. De Belair et Shell Beach, etc.

ILLINOIS CENTRAL.

ARRIVEE. 'The Limited', Chicago, St. Louis, Louisville et Cincinnati, etc.

NEW ORLEANS, FORT JACKSON AND GRAND ISLE R. R.

ARRIVEE. Dimanche seulement. Alger, etc.

POURQUOI N'ALLEZ-VOUS PAS AUX MINERAL WELLS?



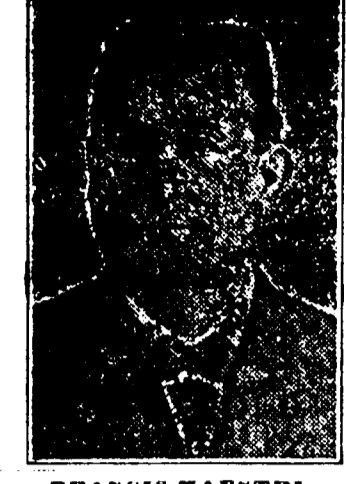
Seule ligne faisant un service direct Dallas et Ft. Worth.

E. A. ANDRIEU.

PROPRIETAIRES DE JULES ANDRIEU. Propriétés Foncières, Stocks et Bons, 802 RUE PERDIDO.

JETEZ LES YEUX SUR NOS VITRINES

123 pieds rue N. Remparts—150 pieds rue Iberville.



Nous avons le plaisir d'appeler l'attention de nos nombreux amis et clients, et du public en général, sur le fait que nous venons de recevoir le plus élégant et bel assortiment de Lits en Cuivre qui aient jamais été mis en vente dans cette ville.



Meubles Modernes. FRANCIS AND PAUL MAESTRI FURNITURE CO., LE MAGASIN DE MEUBLES LE MEILLEUR MARCHÉ EN VILLE.



FARINE NAPOLEON

Spécialement préparée pour l'usage des Boulangeries, faite avec du blé du Minnesota et ayant une force supérieure.

Browder Frères Cie, AGENTS DU SUD, No 314 RUE MAGASIN, NOUVELLE-ORLEANS, LNE.

F. A. BRUNET, IMPORTATEUR DIRECT. HORLOGER, BIJOUTIER, JOAILLER. 313 RUE ROYALE.

SUN Insurance Company. INCORPORÉE 1855. FERGUS G. LEE, Président. HENRY M. PRESTON, Vice-Président.

La Compagnie d'Assurances Liverpool & London & Globe. A cherché pendant ses cinquante années de service aux Etats-Unis à réaliser la dénomination du mot assure, à savoir: "Rendre certain ou garantir."

UNION SANITARY EXCAVATING CO. INCORPORÉE EN 1899. V. O. FAUST, Président. LOUIS RUCH, Secrétaire.

UTILE--INSTRUCTIVE--JOLIE LA "PENDULE EMPIRE" DE S. SMITH & FILS. DONNE L'HEURE EXACTE DE TOUTES LES PARTIES DU MONDE.

CHEMINS DE FER Car Moteur VIA Y. ET M. V. Nouvelle-Orléans et Baton-Rouge. COMMENÇANT LE 1er DECEMBRE.

Prix d'Eté et de Convention SOUTHERN PACIFIC A Tous les Lieux de Plaisance en CALIFORNIE.

LE Train De New York De Queens-Reston ROUTE DIRECTEMENT A LA 32me RUE ET LA 7me AVENUE.

STATION BALNEAIRE (Syst. Knapp). Bain soleil et bain électrique. Saison d'été et d'hiver.

EPARGNEZ DU TEMPS

L'ARGENT

En Envoyant Chercher de Suite un Exemple de L'Annuaire de Soards DE 1912.

ANNUAIRE COMMERCIAL Prix \$2.00, y compris l'Affranchissement.

CHEMINS DE FER EXCURSIONS A BAS PRIX VIA NEW ORLEANS GREAT NORTHERN RAILROAD.

EXCURSIONS A BAS PRIX VIA NEW ORLEANS GREAT NORTHERN RAILROAD. Prix Aller et Retour \$1.00 LES DIMANCHES.

EXCURSIONS BATON-ROUGE \$1 TOUS LES DIMANCHES. Taux de Chercheurs de Demeures \$20.00.

L'Illinois Central Fournit le Service le Plus Efficace à Chicago, St-Louis, Louisville, Cincinnati.