

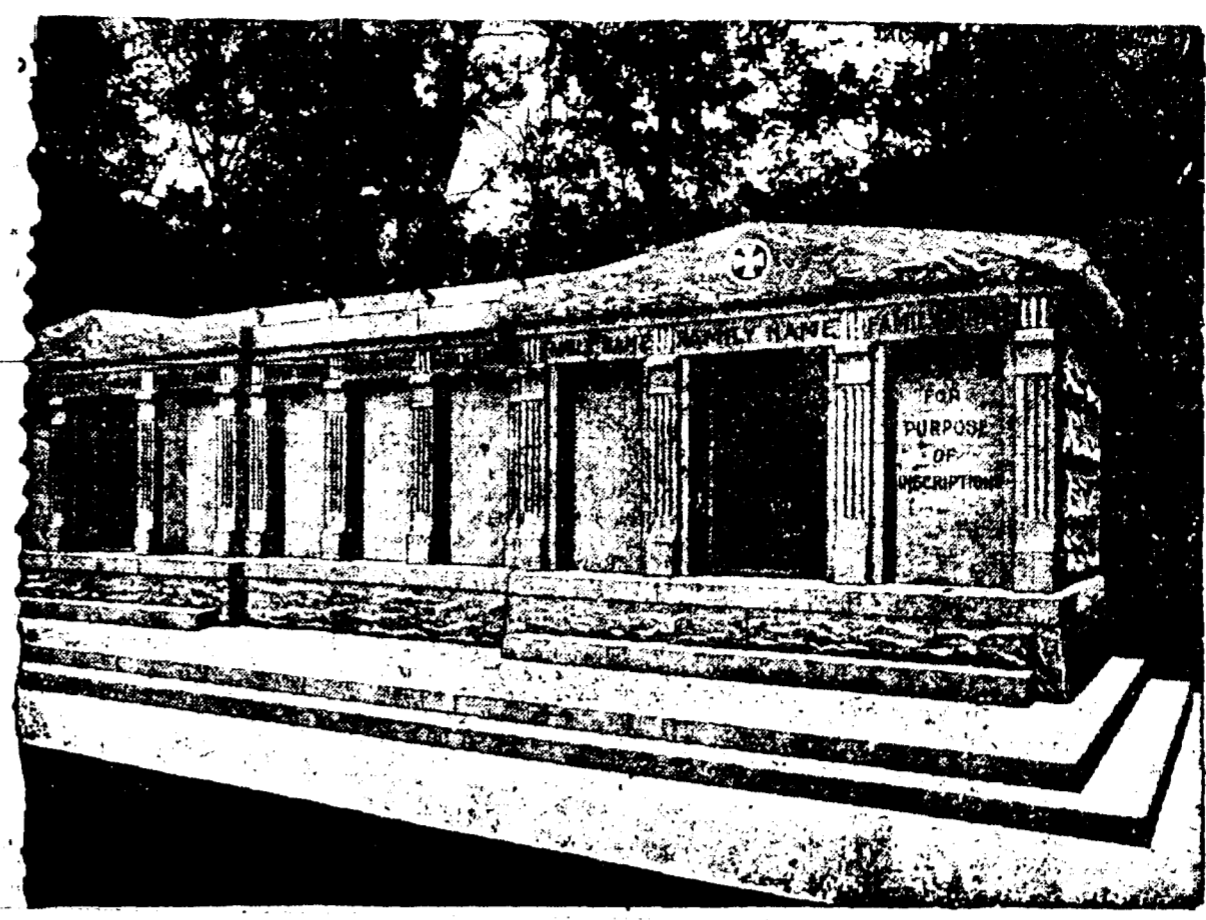
BULLETIN FLUVIAL.

Fourni par le Bureau Météorologique à la Nouvelle-Orléans. Département de l'Agriculture des Etats-Unis. L'Étiage à 8 heures A. M.

Nouvelle-Orléans, 2 mars 1908.

Table with columns: STATIONS, Hauteur à la riv., Hauteur, Changements dans les dernières 24 heures. Lists various river stations and their water levels.

Table listing various items and their prices, including N. O. Ryas Co., N. O. Ryas Co. 4 1/2 per cent, etc.



A VENDRE - Les caveaux dont on voit ci-dessus la gravure. Ils sont en grand, au cimetière St-Louis No 3, Avenue de l'Esplanade. Il en est qui ont une contenance de 12 grands cercueils et d'autres de 6. Chacun est distinct des autres, et tous seront vendus séparément à des prix très réduits. S'adresser à CHAS. A. ORLEANS, No 319 Rue Carondelet ou au Gardien.

Bulletin Commercial. Lundi, 2 mars 1908. COTON. Marché de la Nouvelle-Orléans. Table with columns: Anjour'd'hui, nom, etc.

Table with columns: Bulletin Financier, Lundi, 2 mars 1908. WABOHE MONETAIRE. Table with columns: Nouvelle-Orléans, etc.

Table with columns: Actions diverses. Table with columns: Carollton Land Co., Ltd., etc.

Table with columns: CHANGE. Table with columns: Le STERLING est faible, etc.

Table with columns: ACTIONS ET BONNS. Table with columns: Dernière cote de "N. O. Stock Exchange", etc.

Table with columns: Banques. Table with columns: Bank of Orleans, etc.

Table with columns: Compagnies d'assurance. Table with columns: American, etc.

Table with columns: Marché de New-York. Table with columns: Anjour'd'hui le middling était coté, etc.

Table with columns: MOUVEMENT DU COTON. Table with columns: RECUEIL NET, etc.

Table with columns: FARINES. Table with columns: AU BOARD OF TRADE, etc.

Table with columns: SUCRE ET MELASSI. Table with columns: SUCRE, etc.

Table with columns: TONNELETTES. Table with columns: Nouveaux barils de sucre, etc.

Table with columns: RIZ. Table with columns: Mouvement du Riz, etc.

Table with columns: GRAIN DE COTON ET SES PRODUITS. Table with columns: Voici les prix des sucres, etc.

Table with columns: PRODUITS DE LA CAMPAGNE. Table with columns: Nos cotes représentent le prix du gros au landing, etc.

Table with columns: GRAINS ET FOURRAGES. Table with columns: AU BOARD OF TRADE, etc.

"All green was vanished save of pine and yew, That still displayed their melancholy hue; Save the green holly with its berries red, And the green moss that o'er the gravel spread."

W. G. TEBAUT, MEUBLES, 214 RUE DU CAMP. Nous avons en la témérité de tenir des jouets pendant nombre de saisons. Nous nous proposons maintenant de les vendre tous au prix coûtant.



GRUNEWALD, 735 RUE CANAL. VOULEZ-VOUS UN PIANO DE PREMIERE CLASSE. Ou tout autre instrument de Musique.

CONSULAT DE FRANCE. Godchaux Building, 305-07. Renseignements demandés dans un intérêt de famille sur: Lucien Déias, natif de Flechède, Hautes Pyrénées.

EXCURSIONS \$1.00. ALLER ET RETOUR DIMANCHES ET MERCREDIS. De la Nouvelle-Orléans, Lae à Corvignac, etc.

LA COMPAGNIE DE CHEMIN DE FER L'ANNOU & MISSISSIPPI VALLEY. BUREAU DES TICKETS, ST-CHARLES ET COLUMBUS.

CHEMINS DE FER. Billets de Voyages Spéciaux. Des Points en Louisiane et au Texas. Ville de Mexico. SOUTHERN PACIFIC. Le prix d'un voyage plus \$2.00 pour l'aller et le retour.

SOYEZ CIRCONSPÉCTIF. Voyagez par L'Illinois Central. Véritablement le meilleur service à tous les points du Nord. Des excellents Trains par Jour de la Nouvelle-Orléans avec Cars Doublés et Réfectoires Modernes, Car Buffet-Bibliothèque, Cars à Pavés et Voitures.

Bureau des Billets en Ville, 141 RUE ST-CHARLES. L&N. NOTRE SERVICE A L'EST N'A PAS D'EGAL. Deux Trains Rapides d'un Bout à l'Autre Chaque Jour.

CINCINNATI LOUISVILLE CHICAGO. Avec Dortoirs et Chans Orchestre. Tous les Soirs dans le Car Befeatoire. Bureau des Billets, 201 rue St-Charles. PHONE 4993.

Q. & C. New Orleans and Northeastern Railroad. LES EXCURSIONS DU MERCREDI A LUMBERTON, MISS., AUX POINTS INTERMEDIAIRES seront reprises LE 10 AVRIL. Avec le même matériel L'EXCURSION DU DIMANCHE. Quittant la Nouvelle-Orléans 7:40 heures.

"OZONE ROUTE". Excursions \$1.00. ALLER ET RETOUR DIMANCHES ET MERCREDIS. De la Nouvelle-Orléans, Lae à Corvignac, etc.

Le Restaurant du Nouvel Hôtel St-Charles. A l'usage des Bureaux - Entrez sans Entrée. Cuisine et Service de Premier Ordre.

BAINS DU ST-CHARLES. Baignoires, Toilets, Eaux, Eau chaude. Luminaires Électriques et Bains de Massage. S'adresser à: G. B. AUBURTN, A. G. P. A. 705 rue Gravier, coin Hôtel St-Charles. (Phone Main 489.)

VAPEURS. LIGNE FRANÇAISE. COMPAGNIE GENERALE TRANSATLANTIQUE. Ligne directe au Havre, Paris (France). Partant tous les lundis, à 10 h. A. M. Du quel No 42, Rivière de Nord, pied de la rue Morton.

NOUVELLE-ORLEANS-HAVRE LIGNE DIRECTE. S. S. MEXICO, 25 mars 1908. (Prend des passagers d'exception.) Passage de Première Classe - \$80.00. Passage d'Entraport - \$37.00. FRANK J. ORFILA, Agent général du Sud No 808 rue Commerce, basse Houven. 1er mars-1908.