

Boîtes d'alarmes d'incendie.

- List of fire alarm boxes including addresses like 'Donne et N. Front', 'Canal et Decatur', 'Dumaine et Royale', etc.

- Continuation of fire alarm boxes list, including 'Français et N. Broad', 'Columbus et St-Claude', 'Laharpe et Grande Route St-Joseph', etc.

ACTIONS ET BONS

Table listing various banks and financial institutions such as 'Banques', 'Compagnies d'assurance', and 'Chemins de fer'.

Chemins de fer.

Table listing railway companies and their stock prices, including 'Birmingham & P. & O. Ry. Co.', 'Little Rock Ry. Co.', etc.

Actions diversés.

Table listing various stocks and shares, including 'Carrollton Loan Co.', 'C. O. Slaughter', 'C. & S. Ry. Co.', etc.

Bons divers.

Table listing various bonds and government securities, including 'U. S. 4 1/2 1925', 'U. S. 3 1/2 1925', etc.

Table listing various stocks and shares, including 'Port Commissioners', 'Cumberland Tel. & Tel. Co.', 'Debenister', etc.

BULLETIN COMMERCIAL.

Mardi, 20 octobre 1908.

COTON.

Table listing cotton market prices, including 'Plantation granulated', 'Standard', 'Yellow', etc.

Marché de la Nouvelle-Orléans.

Table listing market prices for 'SUE PLACE', 'Low Ordinary', 'Good Ordinary', etc.

Marchés divers.

Table listing prices for various goods like 'Anjou d'ail', 'Salvatore', 'Mobile', etc.

Marché de New-York.

Table listing market prices for 'Cotes-Middling Uplands', 'Futures de New-York', etc.

NOUVEAU DU COTON.

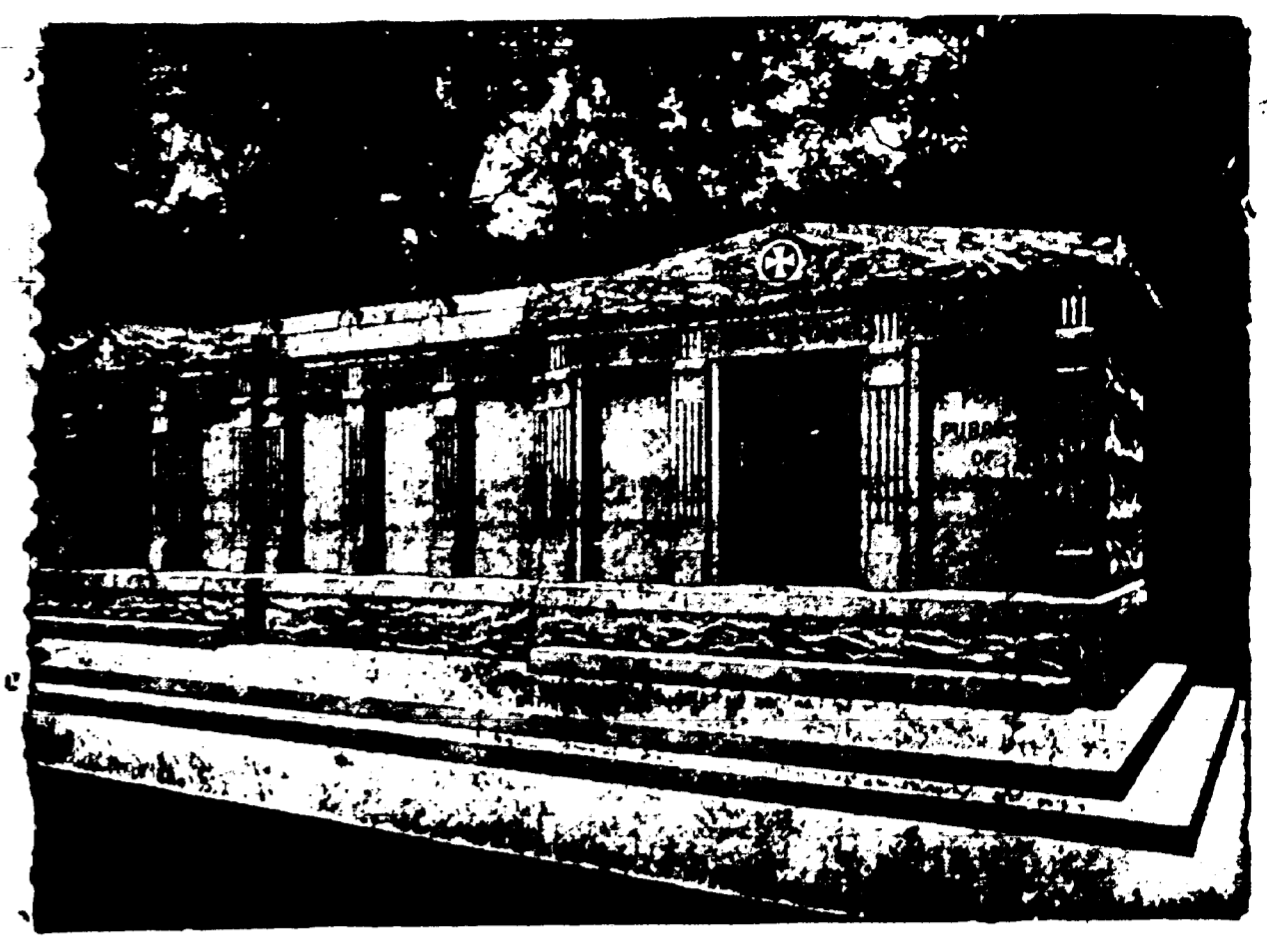
Table listing cotton market statistics, including 'RECU NET', 'Même temps l'année dernière', etc.

Marché de Liverpool.

Table listing market prices for 'SUE PLACE', 'Cotes pour le Middling Améri.', etc.

Marché de Havre.

Table listing market prices for 'SUE PLACE', 'Cotes pour le Middling Améri.', etc.



A VENDRE - Les caveaux dont on voit ci-dessus la gravure. Ils sont en grand, au diamètre St-Louis No 3, Avenue de l'Esplanade. Ils en ont qui ont une contenance de 12 grands cercueils et d'autres de 6. Chacun est distinct des autres, et tous seront vendus séparément à des prix très réduits. S'adresser à CHAS. A. ORLEANS, No 219 Rue Carondelet ou au Gardien.

GRAINE DE COTON ET SES PRODUITS.

Table listing cotton seed and product prices, including 'COTON TIER', 'COTON TIER-Par hundred', etc.

TONNELLERIE.

Table listing barrel prices for various goods, including 'Nonveux barils de sucre', 'Nonveux barils de café', etc.

RIZ.

Table listing rice market prices, including 'Compilé par le Secrétaire du New Orleans Board of Trade', etc.

PROVISIONS.

Table listing various food provisions, including 'MESSE PORK', 'BACON', 'Short ribs sides', etc.

FARINES.

Table listing flour market prices, including 'FARINE - Patente, le baril', 'Minnesota Patente', etc.

GRAINS ET FOURRAGES.

Table listing grain and feed prices, including 'MAIS - On coté 75 pour le blanc', 'FARINE DE MAIS', etc.

VAPEURS.

Table listing steamship services, including 'Pour l'Italie', 'S. S. Liguria', 'LIGNE FRANÇAISE', etc.

PRODUITS DE LA CAMPAGNE.

Table listing prices for various agricultural products, including 'POMMES DE TERRE', 'YARLES', 'CHOUX', etc.

LIGNE FRANÇAISE.

Table listing French shipping lines, including 'Ligne directe au Havre, Paris (France)', 'Ligne Havre-Paris', etc.

AVIS.

Recherché dans un intérêt de famille: Mlle ou Mme Alexandrine Marillet, Mlle Delbourg (Santa-Rita, N.M.), etc.

CONSULAT DE FRANCE.

Godchaux Building, 306-07. Bureaux ouverts de 9 heures à 3 heures.