

PRIX DE L'ABONNEMENT.
Edition Quotidienne.
Un An. 6 Mois. 3 Mois. 1 Mois.
POUR LES ETATS-UNIS...\$12.00 \$6.00 \$3.00 \$1.00
POUR L'ETRANGER.....\$15.15 \$7.55 \$3.75 \$1.30
Les abonnements se soldent invariablement d'avance.

Le Numéro



Cinq Sous

PRIX DE L'ABONNEMENT.
Edition Hebdomadaire.
Un An. 6 Mois. 3 Mois. 1 Mois.
POUR LES ETATS-UNIS...\$3.00 \$1.50 \$1.00 \$0.75
POUR L'ETRANGER.....\$4.00 \$2.00 \$1.25 \$0.80
Les abonnements datent du 1er et du 15 de chaque mois.

L'Abessille de la Nouvelle-Orléans.

POLITIQUE, LITTÉRATURE.

PRO ARIS ET FOVIS

SCIENCES, ARTS.

Journal Français Quotidien

NOUVELLE-ORLEANS, DIMANCHE MATIN, 24 JUIN 1900.

Fondé le 1er Septembre 1827

NEW ORLEANS FREE PUBLISHING CO., LIMITED.
BUREAU: 533 rue de Chartres, Entre Conti et Bienville.

Entered at the Post Office at New Orleans, La., as Second Class Matter.

POUR LES PETITES ANNONCES DE DEMANDES, VENTES ET LOCATIONS, ETC., QUI SE SOLDENT AU PRIX REDUIT DE 10 CENTS LA LIGNE, VOIR UNE AUTRE PAGE.

SOMMAIRE.

Fin de Siècle, suite, J. Gentil.
Le Squelette.
Histoires de Sattimbanques.
Le Sourire d'Yvonne.
L'Inde meurt de faim, poésie, J. Gentil.
Au Mont-de-Piété.
La Prière de la nuit cause la beauté du jour, conte égyptien inédit.
Le Facteur.
L'Œil d'Or, feuilleton du dimanche.
Mondanités, chiffon.
L'Actualité, etc., etc.

DEPECHE

Télégraphiques

TRANSMISES A L'ABELLE

Jusqu'à la dernière heure.

Nouvelles Etrangères.

Les opérations militaires en Chine.

Shanghai, Chine, 23 juin.—Le consul des Etats-Unis à Shanghai, M. Goodnow, a reçu le 22 juin du consul américain à Che Fou la copie d'un bulletin du commandant Wise, de la canonnière américaine Monocacy ainsi conçu:

20 juin.—A l'arrivée des troupes d'infanterie de marine, ce matin, j'ai fait chauffer des locomotives et cent trente soldats d'infanterie de marine partent.

Maintenant, à une heure de l'après-midi, quatre cents Russes munis d'un canon de campagne et cent trente soldats d'infanterie de marine partent.

Un officier français arrive ici, ayant quitté Tien Tsin hier, au moment où les Chinois attaquaient les étrangers après avoir détruit le consul américain. Il ne sait pas ce qu'il est advenu de nos hommes. Les Chinois sont munis de canons de campagne modernes et attaquent les étrangers dans leurs retranchements.

Il dit que la route est libre jusqu'à Ching Chang Chan, à moitié chemin de Tien Tsin. Il n'y a

HOTEL ET RESTAURANT DU WEST END.
T. TRANCHINA... PROP. OUVERT TOUTE L'ANNÉE. Tous les mets délicats de la saison bien cuits et soigneusement servis. PRIX RISONNABLES. 30 mai—30

HOTEL ET RESTAURANT VICTOR.
Le restaurant français le plus arrien et où le service est le meilleur à la Nouvelle-Orléans. Table d'hôte de 4 à 8 heures P. M. avec vin français. \$1.00. Chambres nouvellement meublées à des prix très modérés.

Les Ordres reçus par la Poste sont promptement remplis. Escompte Spécial pour les Marchands des Campagnes.

MARX BROS.,

605-607-609 RUE DU CANAL.

33 1/3 POUR CENT D'ESCOMPTE

SUR NOS PRIX REDUITS POUR TOUS NOS Costumes d'Hommes, en Lainage de Fantaisie, en Casimir et en Serge Bleue à Habit Croisé. Nous allons déménager, et il faut que toutes nos marchandises soient vendues immédiatement, sans égard au prix ou à la valeur.

Tous nos Costumes pour Hommes à \$5.00, 33 1/3 pour cent de moins... 3.34	Tous nos Costumes pour Hommes à \$9.00, 33 1/3 pour cent de moins... 6.00	Tous nos Costumes pour Hommes à \$12.50, 33 1/3 pour cent de moins... 8.34
Tous nos Costumes pour Hommes à \$7.00, 33 1/3 pour cent de moins... 4.67	Tous nos Costumes pour Hommes à \$10.00, 33 1/3 pour cent de moins... 6.66	Tous nos Costumes pour Hommes à \$15.00, 33 1/3 pour cent de moins... 9.90
Tous nos Costumes pour Hommes à \$7.50, 33 1/3 pour cent de moins... 5.00	Tous nos Costumes pour Hommes à \$11.00, 33 1/3 pour cent de moins... 7.34	Tous nos Costumes pour Hommes à \$16.00, 33 1/3 pour cent de moins... 10.00
Tous nos Costumes pour Hommes à \$8.00, 33 1/3 pour cent de moins... 5.34	Tous nos Costumes pour Hommes à \$12.00, 33 1/3 pour cent de moins... 8.00	Tous nos Costumes pour Hommes à \$18.00, 33 1/3 pour cent de moins... 12.00

VOYEZ LES TABLES DE BARGAINS!!!

Chemises d'Hommes de 50c. à 25c	300 Paletots en Toile pour Hommes, valant au prix égalier \$1.00... 48c	75 Gilets en Piqué, pour Garçons, prix régulier \$1.00... 15c
Chemises d'Hommes de 75c. à 38c	Gilets P. K. pour Hommes, à \$1.50, à peine défraichis, Lundi... 25c	Calottes en Toile pour Garçons, valant 25c. Lundi... 15c
Chemises d'Hommes de \$1.00. à 50c		
Costumes en Crash de 75c. pour Garçons, à... 48c		

AMUSEMENTS.

EXCURSION A GALVESTON, TEXAS, PAR LE NEW ORLEANS EXCURSION CLUB, LIMITED.
Quitera la Nouvelle-Orléans (départ du Southern Pacific, rue Esplanade, Lundi 16 juillet 1900, à 8 h. m. précises. Au retour, quitera Galveston, Texas, Lundi, 23 juillet 1900, à 7:30 a. m. Prix d'excursion: de la Nouvelle-Orléans, \$10.00; de Schriever, Morgan City, Franklin, Jeanerette et Nouvelle-Ibérie, \$8.00; de Lafayette, Rayne et Crowley, \$7.00. 24 juin—24 juillet

Ce Soir—PARC ATHLETIQUE—FLUIR OU BEAU TEMPS OLYMPIA OPERA COMPANY.
Dimanche, Lundi, Mardi et Mercredi, Finafore, Jeudi, Vendredi et Samedi, Fra Diavolo.
Concert de la Bande à 7 P. M. Opéra à 8 P. M. Négociation d'orchestre en vente au magasin de musique de Gruenwald, à 10 sous chacun, de midi à 3 P. M. Entrée—Enfants 10c, Adultes 15c. Donnant droit d'entrée partout.
La semaine prochaine—"Cavalleria Rusticana" et "Trial by Jury".
24 juin—1 sem

WEST END.

Concert de la Bande Bellated, HERMAN BELLSTEDT, Directeur.
JOSEPHINE SABEL, Chantante Internationale.
WEILAND, Pailasse Jongleur.
Vitagrapphe Américain.
La Semaine Prochaine—Le Plus Grand Trio du Monde.
3... MERVEILLES... 3
24 juin—1 sem

HOTEL ET RESTAURANT DE LA LOUISIANE,

GENRE FRANÇAIS.
Salons, petits et grands, pour dîners. Chambres pour voyageurs à des prix modérés.
Louis Beaudun, Propriétaire.
717-RUE DE LA DUANE-717
Près Royal.
Nouvelle-Orléans, La.
Téléphone 2334-12.
2 mai—30

que quelques Russes à cot endroit. Il ajoute que nous pouvons être attaqués ici cette nuit, mais j'ai envoyé tous mes soldats d'infanterie de marine, car je peux me protéger.

Il est très important de protéger le matériel roulant du chemin de fer. Quand un train a atteint le point extrême où il peut se rendre les troupes vont de l'avant et il revient chercher des renforts. J'ai saisi à l'heure un bateau-courrier. Je pourrais envoyer d'autres locomotives si j'avais des mécaniciens.

WISE, Capitaine de la Monocacy.

Le lieutenant Kempff, de la marine des Etats-Unis, envoie par l'intermédiaire du consul d'Angleterre Tien Tsin la dépêche suivante:
Des renforts sont impérieusement nécessaires. Les pertes sont fortes, les munitions sont insuffisantes et des canons mécaniques sont requis.

Les Russes sont serrés de près à la station du chemin de fer. Les troupes chinoises maintiennent un feu incessant avec leurs gros canons sur les concessions européennes, dont presque toutes sont brûlées.

Gravité de la situation en Chine.

Pressé Associés

Londres, 23 juin.—L'état de choses paraît devenir très grave en Chine, à en juger par les nouvelles reçues ce matin. L'annonce que le prince Tuan a pris le commandement des troupes chinoises et le bombardement de Tien Tsin semblent des preuves concluantes que l'impératrice douairière a déclaré la guerre aux puissances européennes et que toutes les forces militaires de la Chine vont être employées en faveur des "boxers".
On considère significatif le fait que les négociants chinois de Shanghai réalisent en espèces leurs effets de commerce et se retirent à l'intérieur. Ils s'attendent évidemment à la propagation des troubles. En conséquence, on estime urgent que les troupes internationales saisissent les foras de Woo Sung, afin de parer à toutes les éventualités.
Peut-être comme préliminaire à une mesure de ce genre, les consuls des puissances à Shanghai ont adressé aujourd'hui à l'amiral chinois une note dans laquelle ils lui demandent de se retirer de Shanghai avec sa flotte.
Conformément à cette requête deux navires de guerre chinois vont partir demain.
En attendant, la gravité de la situation à Tien Tsin est reconnue. L'état critique des affaires est clairement démontré par l'envoi en toute hâte de la petite force de 2,000 hommes de Taku au secours de la garnison de Tien Tsin. Cette force emporte certainement des munitions dont le manque augmente sensiblement les dangers que coure la garnison.
Un récent message de Tien Tsin avertit la colonne de secours de la ville des Chinois en dehors de la ville.
Si l'assurance donnée par le ministre de Chine à Berlin au sujet du baron Von Ketteler, minis-

tre d'Allemagne à Berlin, qu'il déclare saut, est fondée, ce fait tendra à éclaircir la situation dans la capitale de la Chine, car il conduira à croire que tous les autres ministres sont également saufs.

Il paraît, d'après une dépêche du consul d'Allemagne à Che Fou, que le commandant Lans, de la canonnière allemande Ilus, a été réellement blessé dans le combat de Taku, ainsi que quatorze Allemands. En outre sept hommes de ce navire, y compris le lieutenant Holman, ont été tués.

Le télégramme du commandant Lans à ses parents de Wesel signifiait probablement que son état était satisfaisant.

Des avis de Yokohama établissent qu'une nouvelle division de troupes est en route pour la Chine.

Une dépêche reçue à Londres annonce que la nouvelle de l'incendie de Wei Hai Wei est évidemment erronée, attendu qu'il n'y a pas d'établissement étranger dans ce port. Elle faisait probablement allusion à Tien Tsin.

Si l'on vous trouve sans tabac

"KING BEE"

Vous êtes un oiseau rare, et c'est vous qui êtes "fumé."

Combat naval.
Kiel, Allemagne, 23 juin.—Le bruit court dans les cercles de la marine qu'un croiseur allemand a forcé un navire de guerre chinois à se jeter à la côte et en a capturé un autre. Les Chinois auraient eu cinquante tués et soixante-dix blessés.

BANQUE NATIONALE WHITNEY
Capital.....\$ 400,000
Surplus et profits non divisés..... 1,154,171
S'occupe de toutes les opérations de banque.
Lettres de change de toutes les villes étrangères achetées au comptant. Lettres de crédit, tables dans toutes les parties du monde. Li-vrées aux voyageurs et aux commerçants. L'attention de ceux qui ont l'intention de visiter l'Europe est attirée sur notre Circuitaire de Lettres de Crédit des Voyageurs; les facilités qu'elles leur procurent ne peuvent être sur-passées.

Voûtes de sûreté pour dépôts munies de ce qu'il y a de plus moderne pour la sécurité la protection, et ayant les installations requises pour renfermer les securities, testaments, banq, actes, polices d'assurance, papiers et autres valeurs.

LES Petits Patients D'ABBO SONT DE Grands Succès

Et témoignage de son habileté dans cette partie de son traitement. Le petit Julius Schick qui figure plus bas n'avait que quelques semaines



lorsqu'il perdit sa mère. C'est le neveu et le fils adoptif de M. Louis Schick du 231 rue Chippewa, et il a maintenant quatre ans. Dès sa naissance il fut malade—ayant une toux constante et digérant mal. Après plusieurs crises graves auxquelles il résista, il fut mis à trois mois au TRAITEMENT ABBOT. Aujourd'hui c'est un enfant plein de vie, au teint rose, aux yeux brillants indiquant la santé; il digère parfaitement et la méchante toux a absolument disparu.

ABBO
Institut Médical et Chirurgical,
1010 RUE DU CANAL.

Vous Partirez ou Vous Resterez en Ville.
Dans le premier cas il vous faudra des "effets" convenables. Nous sommes prêts à vous fournir tout ce qu'il vous faut en fait de costumes pour parties de plaisir en plein air: Belles Chemises de nuit; Boîtes pour costumes habillés; Boîtes à chaussures; On a les Casquettes de voyage; de fait, tout ce qu'il faut à un homme ou à un garçon à part les souliers. Et n'oubliez pas qu'il ne faut pas partout aussi chaud qu'ici et qu'un pardessus léger vous serait sans doute très utile.

Si vous comptez rester ici, vous aurez besoin des vêtements les plus légers, et, chez nous, vous trouverez tous ceux qu'il vous faut. Faites ici vos emplettes et celles de vos garçons. Vous serez content de l'avoir fait et vos garçons vous en remercieront.

H. B. STEVENS & CIE, Ltd.,
710 et 712 rue du Canal.
Soleils Agents des CHAPEAUX KNOX.
21 mai—30

KANSAS CITY
ALLER ET RETOUR.
\$24.35.
1er et 2 JUILLET.
La limite du retour fixée au 9 juillet, sera étendue au 30 septembre si on le désire.

CHEMIN DE FER LE PLUS COURT.
Voyez A. S. GRAHAM, Agent des Tickets, Nouvel Hôtel St-Charles.
24 juin—24 au 2 juillet

A NEW CHANG.

Pressé Associés.
Che Foo, Chine, 23 juin.—Une dépêche de New Chang, un port du golfe de Liao Tang, dit: Les étrangers se rassemblent ici. Le consul anglais a demandé une canonnière par télégraphe, mais il n'a reçu aucune réponse. Le port est apparemment sous la protection des Russes. Des troupes russes arrivent de Port Arthur et du nord. Les résidents sont saufs et les affaires en souffriront probablement pas beaucoup.

Les troubles de Bulgarie.

Pressé Associés.
Sofia, Bulgarie, 23 juin.—On apprend que quatre-vingt-dix personnes ont été tuées et trois cent vingt-sept blessées dans le récent combat entre les troupes et les paysans du district de Varna. L'état de siège est proclamé dans les districts de Varna, de Shumla, de Tiernova, de Resgrad, de Rastchuk et de Ristovatz. Le gouvernement désire vivement limiter le nombre des journaux, et il a institué des règlements sévères pour les éditeurs.

M. BRYAN ET LE

Programme du parti républicain.

Pressé Associés.
Milwaukee, Wisconsin, 23 juin.—Lyon, colonel William Jennings Bryan, en route pour Chicago de sa tournée dans le Wisconsin, a déclaré aujourd'hui que tous les rapports au sujet de divergence d'opinion entre lui et le président du comité national démocratique, M. Jones, étaient absolument dénués de fondement.

Quand on lui a demandé son opinion sur le programme de Philadelphie M. Bryan a dit: Le programme de Philadelphie est la meilleure preuve donnée jusqu'ici de la façon dont le parti républicain tente de décevoir le peuple. Rapproché des discours prononcés à la convention, ce programme démontre que le programme républicain de 1896 était une fraude commise de propos délibéré, au moins en ce qui concernait les promesses de bimétallisme international. Il démontre, en outre, que l'attitude du parti dans la question des "trusts" n'est pas sincère et qu'il ne veut pas définir son attitude au sujet des Philippines, ni s'en rapporter au jugement du peuple.

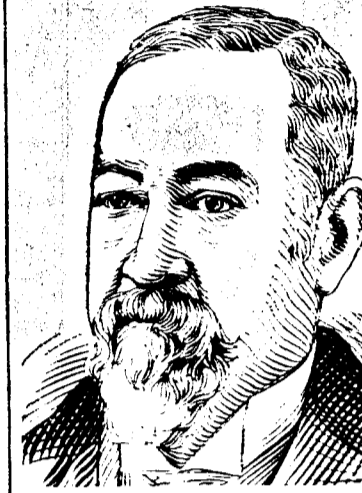
Rien n'est plus évident dans la convention que l'esprit militaire, et cependant cette convention n'a pas approuvé la demande d'une armée permanente de cent mille hommes faite par le président McKinley.

E. J. LOUAPRE,
233 RUE DECATUR.

La seule Maison Française de gros qui approvisionne les Epiceries et Cafés, a aussi un assortiment de Glacières, Poings pour casser la glace, Coffres à glace, Fontaines, Verres, Gobelets, Pailles à Julep, Bouchons, Brouettes, Sacs en papier, Broses, Balais, Paniers.
La Lumière Electrique Toujours à Point (Ever Ready).
—AGENT POUR LES—
Balances Howe et l'Email et le Noir P. D. Q.
24 juin—6m—41m jeu

TOUT LE SYSTEME

Peut être Attaqué par le Cataracte—Le Cas du Général Lewis.



L'Hon. James Lewis, Inspecteur Général de la Louisiane.

Pe-ru-na Drug M'fg Co., Columbus, O.
Messieurs—J'ai fait usage de Pe-ru-na pendant quelque temps et je puis avec plaisir le recommander comme étant tout ce que vous le représentez, et je voudrais que tout homme qui souffre de cataracte connaît la valeur de ce remède. Si l'on arrivait à avoir l'occasion de recommander un traitement de ce genre soyez persuadé que c'est le vôtre que je favoriserais. James Lewis.

Où il y a un cataracte il y a un déchet des muqueuses. Les muqueuses sont aussi précieuses que le sang; de fait, c'est du sang. Du sang sans corpuscules. Pour arrêter ce déchet, il faut supprimer le cataracte. Un traitement de Pe-ru-na le fera sûrement.

Faites demander le livre gratuit traitant du cataracte. L'adresse est la Cie Manufacturière de la médecine Pe-ru-na, Columbus, O.

Mort du juge Warden.

Pressé Associés.
Albuquerque, Nouveau-Mexique, 23 juin.—Le juge Henry L. Warden, un des avocats les plus connus du Sud-Ouest, est mort.

Avant de s'installer dans le Nouveau-Mexique il avait été président de la cour suprême du Montana. Il était né à Quincy, Illinois, en 1837. Ses restes seront envoyés à cet endroit pour y être inhumés.

GRUNEWALD
connaît les meilleurs agents du monde pour les Pianos—Steinway—Knabe—Schöner—Mehlin—Fischer—Emerson—Schöner—Shaniger—Schaeffer—Gramer—Vendus payables par mois à bons termes, ou au comptant à un prix plus réduit.

EMBUSCADE.

Pressé Associés.
Washington, 23 juin.—Le département de la guerre a reçu du général MacArthur la dépêche suivante:

Manille, 23 juin.
A adjudant général, à Washington. Un détachement de quatre officiers et de cent hommes du quarantième régiment d'infanterie des volontaires sous les ordres du capitaine Miller, est parti le 13 juin de Tagayan pour faire une reconnaissance sur la rivière. Il est tombé dans une embuscade tendue par les insurgés sur une forte position. Cinquante hommes ont été envoyés de Tagayan. Ils n'ont pas pu prendre position et les troupes se sont repliées sur le poste de la côte. Sept hommes ont été tués et onze blessés.

Un sergent a disparu. Les détails ne sont pas arrivés. MacARTHUR.

Aucune ANÉMIE
HÉMOGLOBINE
de VON DESCHIENS
Ne cause ni Constipation ni Mauv d'estomac. — Ne noircit pas les Dents.
VIN • ÉLIXIR • SIROP • DRAGÉES
— et HÉMOGLOBINE GRANULÉE
Cherchez la marque de fabrique et le contre, la signature ADRIAN et G. en rouge, et le nom exact du VON DESCHIENS.