

A VENDRE - Les caveaux dont on voit ci-dessus la gravure. Ils sont en granit, au nombre de 12, situés sous l'édifice de la Nouvelle-Orléans. Ils sont en granit, au nombre de 12, situés sous l'édifice de la Nouvelle-Orléans.

Bulletin Financier.

Jeu, 19 septembre 1907.

CHANGEMENT D'ÉCHANGES (CLEARING HOUSE) DE LA NOUVELLE-ORLÉANS.

Stock de cette semaine \$12,983,471 00 \$1,833,943 00

MARCHE MONÉTAIRE.

Nouvelle-Orléans - En Banques - Papier exceptionnel... 7 à 8 par cent

ORANGE.

Le SPERLING est facile. Commercial, 60 jours. 48 1/2

ACTIONS ET BONS

Banques. Bank of Orleans... 100 185 250

Compagnies d'assurance.

Fireman's... 100 85 100

Actions diverses.

Carrollton Land Co., Ltd. 100

Bons divers.

U. S. 4 1/2, 1925... 125

Bulletin Commercial

Jeu, 19 septembre 1907.

COTON.

Marché de la Nouvelle-Orléans SUR PLACE.

Le Cotton Exchange a rapporté aujourd'hui des ventes de 12 balles et à arriver.

Marchés divers.

Aujourd'hui le middling était coté à -

Marché de New-York

Stables. Janvier... 11,85 à 12,20

NOUVEAU DU COTON.

REQU, NET - A la Nouvelle-Orléans depuis le 1er sep

Même temps l'année dernière... 1,567,283 balles

Marché de Liverpool. SUR PLACE.

Calme. Futures. Marché du sucre. SUR PLACE.

Calme. Futures. SUCRE ET MELASSE.

Jobbing 1/2 à 3/4 plus élevé par livre que les prix suivants de la Bourse

SUCRE - Open kettle centrifugal... 10 1/2

MELASSE - Calme. Open kettle - Calme.

TONNELLERIE. Nouveaux barils de sucre 450

RIZ. Mouvement du riz. Compilé par le Secrétaire du New Orleans Board of Trade, Ltd.

FARINES. AU BOARD OF TRADE. Patente, le baril... \$4 50 à 4 80

GRAINS ET FOURRAGES. AU BOARD OF TRADE. MAÏS - On cote 75 pour le blanc

FARINES. AU BOARD OF TRADE. Patente, le baril... \$4 50 à 4 80

GRAINS ET FOURRAGES. AU BOARD OF TRADE. MAÏS - On cote 75 pour le blanc

FARINES. AU BOARD OF TRADE. Patente, le baril... \$4 50 à 4 80

GRAINS ET FOURRAGES. AU BOARD OF TRADE. MAÏS - On cote 75 pour le blanc

FARINES. AU BOARD OF TRADE. Patente, le baril... \$4 50 à 4 80

GRAINS ET FOURRAGES. AU BOARD OF TRADE. MAÏS - On cote 75 pour le blanc

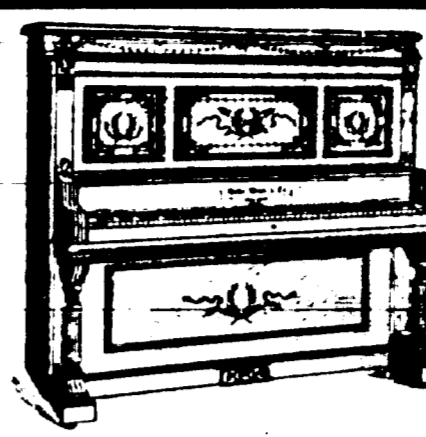
FARINES. AU BOARD OF TRADE. Patente, le baril... \$4 50 à 4 80

GRAINS ET FOURRAGES. AU BOARD OF TRADE. MAÏS - On cote 75 pour le blanc

FARINES. AU BOARD OF TRADE. Patente, le baril... \$4 50 à 4 80

GRAINS ET FOURRAGES. AU BOARD OF TRADE. MAÏS - On cote 75 pour le blanc

FARINES. AU BOARD OF TRADE. Patente, le baril... \$4 50 à 4 80



PIANO DE PREMIERE CLASSE. Joueur de Piano Appolo, 88 Notes

NOTRE OFFRE DE PRIME. Compte pour toute la somme. Limit et reliés jusqu'à ce que vous ayez payé

JUNIUS HART PIANO HOUSE. J. P. SIMMONS, Président et Directeur.

PROVISIONS. AU BOARD OF TRADE. MESS PORK - \$17.75

PRODUITS. CE LA CAMPAGNE. Nos cotes représentent le prix du gros au laurier.

ÉPICERIE. Les prix suivants du café sont ceux du Board of Trade.

FUTURES. Le marché est stable. Janvier... 5,90 à 5,90

GIBIER. Par douzaine. Woodcock... 2 1/2

MARCHANDISES DIVERSES. NAVAL STORES - Les prix du gros sont comme suit.

OHARBON. PITTSBURG - Par charbon 40 à 50 centes par tonne.

VAPEURS. LIGNE FRANÇAISE. COMPAGNIE GÉNÉRALE TRANSMATLANTIQUE.

FRUITS ET NOIX. POMMES - Par baril, fancy... 8 00 à 6 10

NOUVELLE-ORLÉANS-HAVRE. LIGNE DIRECTE. S. S. VIGOR, 26 sept. 1907

FRUITS ET NOIX. POMMES - Par baril, fancy... 8 00 à 6 10

NOUVELLE-ORLÉANS-HAVRE. LIGNE DIRECTE. S. S. VIGOR, 26 sept. 1907

FRUITS ET NOIX. POMMES - Par baril, fancy... 8 00 à 6 10

NOUVELLE-ORLÉANS-HAVRE. LIGNE DIRECTE. S. S. VIGOR, 26 sept. 1907

FRUITS ET NOIX. POMMES - Par baril, fancy... 8 00 à 6 10

NOUVELLE-ORLÉANS-HAVRE. LIGNE DIRECTE. S. S. VIGOR, 26 sept. 1907

FRUITS ET NOIX. POMMES - Par baril, fancy... 8 00 à 6 10

CHEMINS DE FER CALIFORNIE \$80

SOUTHERN PACIFIC

Tous les jours jusqu'au 31 octobre. Chars dorés de touristes Pullman.

"PROPRE SANITARIUM DE LA NATURE" "Ozone Route"

2 Trains Rapides Tous les Jours

CHARMANTS VOYAGES POUR CETTE SAISON DE L'ANNÉE

BILLETS EN VENTE TOUS LES JOURS. Limite de retour 31 octobre.

CHICAGO... \$33 00

ST-LOUIS... 28 00

LOUISVILLE... 27 25

CINCINNATI... 30 00

DETROIT... 40 00

NIAGARA FALLS... 43 55

TORONTO... 47 90

DENVER... 43 00

RAILROAD A Norfolk et retour \$45.10

EN ALLANT OU REVENANT, VOYAGE PAR

Eau ou chemin de fer au choix.

Q. & C. ROUTE New Orleans and Northeastern Railroad.

LES EXCURSIONS DU MERCREDI A LUMBERTON, Miss., AUX POINTS INTERMÉDIAIRES

211 rue St-Charles. Dépôt en coin des rues Free et Levee.