



Laajasalossa on ollut kartanoita 1600-luvulta saakka. Muutama vanhoista päärakennuksista on yhä paikallaan. Laajasaloon saarineen rakennettiin 1800-luvun lopulla ja 1900-luvun alussa helsinkiläisten kesäasuntoja ja myöhemmin omakotitaloja. Kerros- ja rivitaloalueita on rakennettu alueelle 1960-luvulta lähtien.

Nykyisin suurin osa laajasalolaisista asuu Yliskylässä. Asunnoista neljä viidesosaa on kerrostaloissa, jotka on rakennettu pääosin 1960- ja 1970-luvuilla. Yliskylä on Laajasalon keskus, jossa ovat peruspiirin tärkeimmät palvelut: ostoskeskus, koulut, terveysasema, nuorisotalo, kirjasto, kirkko ja liikuntapuisto palloiluhalleineen.

Jollas oli väljä omakotialuetta 1980-luvulle saakka, mutta sen jälkeen alueelle on rakennettu tiiviitäkin pientaloalueita. Alue täydentyy edelleen.

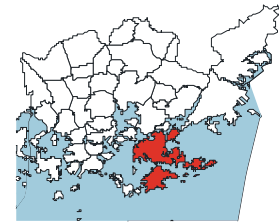
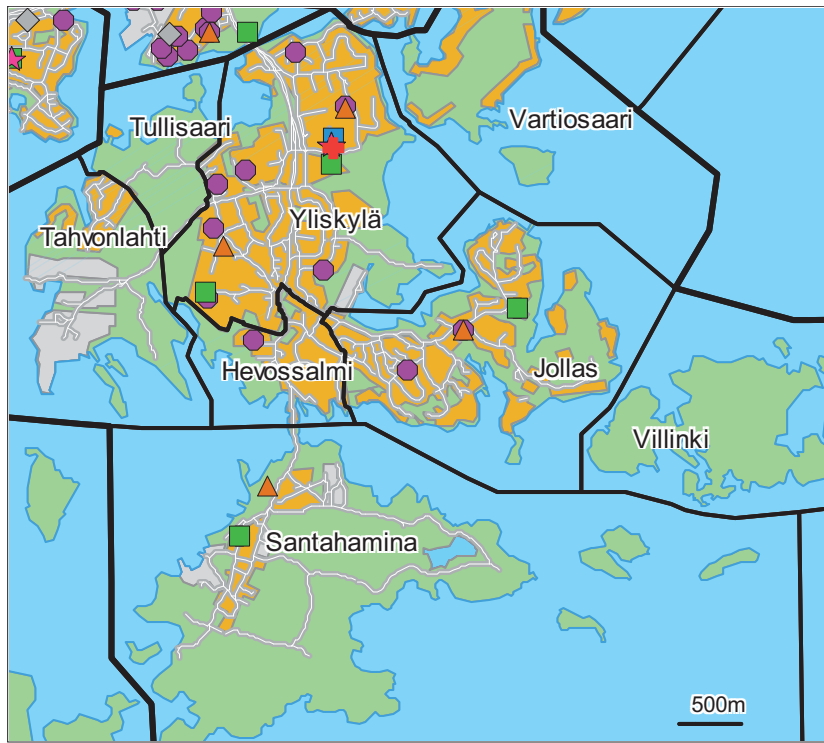
Vartiosaassa ja Villingissä on lähes pelkästään kesäasutusta. Santahaminan saarella oli jo keskiajalla satamapaikkoja. Saari oli ehdolla Helsingin kaupungin ensimmäiseksi sijaintipaikaksi 1500-luvun puolivälissä. Nykyisin Santahaminassa on varuskunta ja maanpuolustuskorkeakoulu.

Tullisaari ja Hevossalmi ovat pääosin virkistys- ja luontoaluetta. Laajasalon merkittäviä virkistysalueita ovat Aittasaari, Laajasalon uimaranta ja Tullisaaren ulkoilupuisto.

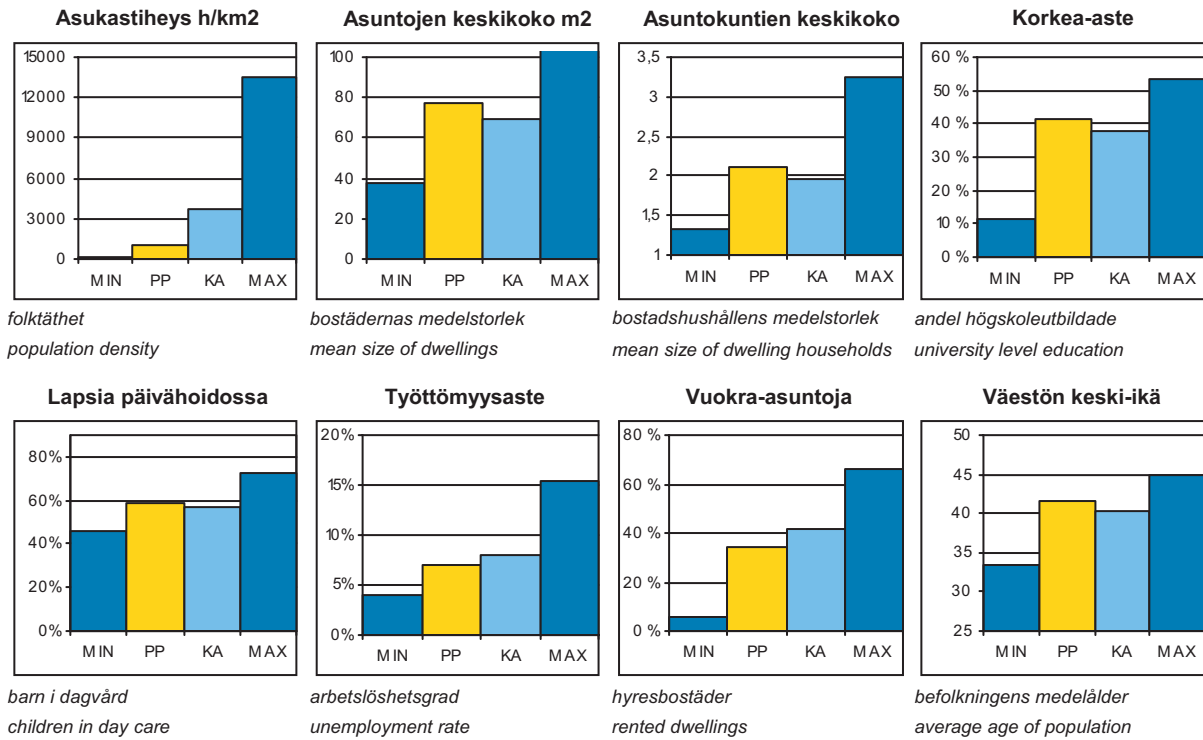
Uutta merellistä kaupunginosaa Kruunuvuorenrantaa suunnitellaan Tahvonlahteen, Laajasalon öljysatamalta vapautuneelle alueelle ja sen ympäristöön. Kruunuvuorenrantaa kehitetään yhtä aikaa kaupunkimaiseksi ja luonnonläheiseksi. Kantakaupungista Laajasaloon on suunnitteilla suora julkisen ja kevyen liikenteen yhteys. Kruunuvuorenrannan rakentaminen alkaa vuonna 2012.

På DEGERÖ har det funnits herrgårdar sedan 1600-talet. Helsingforsborna började småningom bygga sommarvillor, och sedan 1960-talet också höghus och radhus i Degerö. Distriktet omfattar många öar, bl.a. Vårdö och Villinge, där det fortfarande finns nästan bara sommarbosättning. Ön Sandhamn upptas av garnisoner och av Försvarshögskolan. Sydvästra Uppby domineras av höghus. I Jollas och Hästnässund växer folkmängden som följd av ny, tät bebyggelse. På det område som friställs då Degerö öljehamn flyttat bort planeras ett nytt bostadsområde: Kronbergsstranden med 10 000 invånare. Vid planeringen betonas havsnärheten, synkontakten med Helsingfors centrum och anpassningen till området vackra natur.

There have been manors in the island of LAAJASALO (orig. Degerö) since the 17th century. People from Helsinki first built villas in the area. Since the 1960s, blocks of flats and terraced houses have been built as well. The district has many islands, including Vartiosaari and Villinki, which still mostly have summer houses. Santahamina is a garrison island, where the National Defence University also lies. Southwestern Yliskylä is dominated by blocks of flats. The population of Jollas and Hevossalmi is growing owing to new, dense residential construction. On the premises of the former Laajasalo oil harbour, the Kruunuvuorenranta waterfront development for 10,000 inhabitants will be built. Its maritime character, the sight contact with Helsinki's old centre, and adaptation to wildlife are emphasised in the plans.



- Päiväkoti
- ▲ Leikkiapuisto
- Ala-aste
- Yläaste
- Lukio
- Erikois- ja yksityiskoulu
- ★ Nuorisotila
- ★ Kirjasto
- ★ Kulttuurikeskus
- ★ Sairaala
- ★ Terveysasema
- ◆ Väestönsuoja



PP = Peruspiirin arvo
KA = Kaupungin peruspiirien keskiarvo

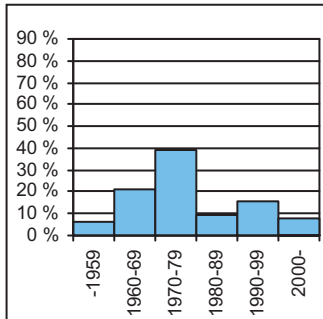
MIN = Peruspiirien pienin arvo
MAX = Peruspiirien suurin arvo

ALUEET Väestö 1.1.2010 Työpaikat 31.12.2008				
Områden District				
Alue	Maapinta-ala km2	Asukkaat	Työpaikat	
480	Vartiosaari	1,01	24	
491	Yliskylä	3,38	10814	946
492	Jollas	2,19	3066	309
493	Tullisaari	0,65	10	3
494	Tahvonlahti	1,46	378	139
495	Hevossalmi	0,74	1693	81
500	Villinki	1,68	7	2
510	Santahamina	4,28	465	718
532	Itäsaaret	1,16	16	
Yhteensä		16,55	16473	2198

ÄIDINKIELI JA KANSALAIJUUS 1.1.2010			
Modersmål och nationalitet Mother tongue and nationality			
Suomenkieliset	14 260	86,6	%
Ruotsinkieliset	1 107	6,7	
Muunkieliset	1 106	6,7	
Ulkomaalaiset	766	4,7	
Ulkomaalaistaustaiset	1 247	7,6	
H:gissä syntyneitä	8 054	48,9	

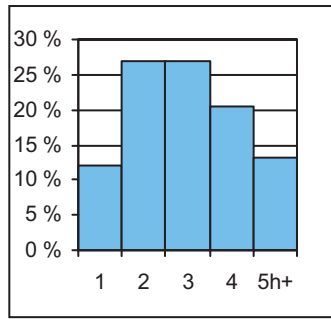
VÄESTÖNMUUTOKSET 2009			
Befolkningsförändringar Vital statistics			
Syntyneet lkm	194	11,8	/ 1000 as.
Kuolleet lkm	115	7,0	
Muutto alueelle lkm	2 081	126,7	
Muutto alueelta lkm	2 143	130,5	

Asutokannan ikä



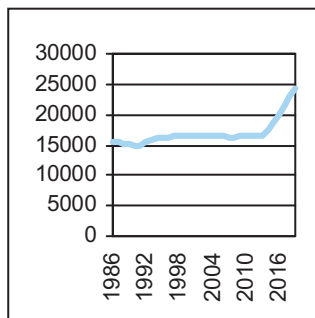
bostadsbeståndets ålder
age of dwelling stock

Huoneistotyytit



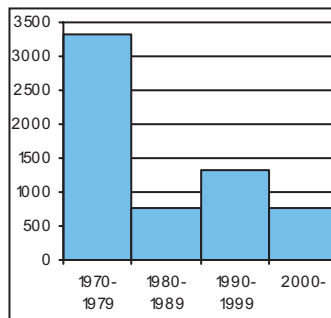
lägenhetstyper
types of dwellings

Väestö



befolkning
population

Asuntotuotanto



bostadsproduktion
housing production

ALUESUHDELUKUJA 1.1.2010	
Lokala tätheter Area ratios	
Asukkaita/km2	994
Työpaikkoja/km2	133
Kerrosala/ha	567

IKÄRAKENNE 1.1.2010		
Ålderstrukturen Age structure %		
0-6 -vuotiaat	1 324	8,0
7-15 -vuotiaat	1 695	10,3
16-18 -vuotiaat	664	4,0
19-24 -vuotiaat	1 006	6,1
25-39 -vuotiaat	2 745	16,7
40-64 -vuotiaat	6 335	38,5
Yli 65 -vuotiaat	2 704	16,4

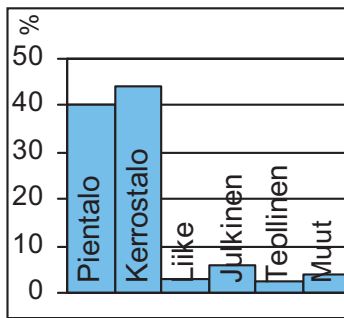
PERHEET JA ASUNTOKUNNAT 1.1.2010	
Familjer och bostadshushåll Families and households	
Asuntokuntien lkm	7 736
Asuntokuntien keskipkoko	2,12
1-hengen asuntokuntia	2 995
Perheiden lkm	4 637
Lapsiperheiden lkm	2 550
Perheiden keskipkoko	2,79

KOULUTUSTASO 31.12.2008		
Utbildningsnivå Educational level %		
15 vuotta täyttäneiden lkm	13 588	
Enintään perusaste	4 045	29,8
Keskiaste	3 934	29,0
Alempi korkea-aste	3 114	22,9
Ylempi korkea-aste	2 495	18,4
Lukiota käyvät ja osuus 16-18-vuotiaista	496	67,2

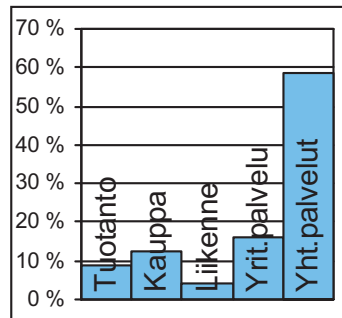
TULOTASO 2008	
Inkomster Income	
Tulot/asukas €	28 507
Tulot/yli 15-vuotiaat €	34 483
Tulot/asuntokunta €	60 375

ASUMISOLOT 31.12.2009	
Boende Housing	
Asuntojen keskipkoko m2	77,6
Asumisväljyys m2/asukas	36,8
Asumistiheys huonetta/henk	1,43

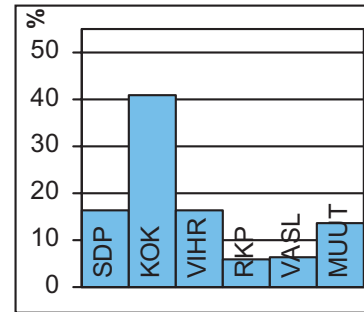
ASUNNOT 31.12.2009		
Bostäder Dwellings %		
Asuntoja yhteensä	8 351	
Pientaloasuntoja	2 934	35,1
Vuokra-asuntoja	2 895	34,7
ARA-vuokra-asuntoja	1 638	19,6

Rakennuskanta

byggnadsbeståndet
building stock

Työpaikat

jobb
jobs

Kunnallisvaalit

kommunalvalen
municipal elections

TOIMITILARAKENNUKSET

31.12.2009

Verksamhetslokaler Business premises	kerrosala 1000 m2	%
Toimitilarakennukset yhteensä	146	
Liikerakennukset	29	19,9
Julkiset rakennukset	55	37,4
Teollisuus- ja varastorakennukset	36	24,7
Muut rakennukset	26	18,0

LASTEN PÄIVÄHOITO

2009

Barn dagvård Child day care	lkm	/100 lasta
Päiväkoteja	12	
Lapsia päiväkotihoidossa yhteensä	706	
Kokopäivähoidossa	658	58,8
Osapäivähoidossa	48	4,3
Lapsia kokopäivä perhepäivähoidossa	44	3,9
Lapsia koti/yks.hoidon tuen piirissä	302	

KOULUT

2010

Skolor Schools	kouluja	oppilaita
Suomenkielinen ala-aste	4	847
Suomenkielinen yläaste	1	273
Ruotsinkielinen ala-aste	1	136
Ruotsinkielinen yläaste	0	0
Lukio	0	0
Erikoiskoulut	0	0

TERVEYSPALVELUT

2009

Hälsovård Health care	lkm	/asukas
Avohoitokäynnit yhteensä	130 574	7,9
Perusterveydenhuolto	105 367	6,4
Erikoissairaanhoito	25 207	1,5

SOSIAALIPALVELUT

2009

Socialservice Social welfare	lkm	/1000
Toimeentulotuen saajia	1 015	61,6
Lastensuojelun asiakkaat, 0-17v	148	42,7

TYÖVOIMA

2009

Arbetskraft Labour force	%
Työttömyysaste	7,1
Pitkäaikaistyöttömyys	19,3
Nuorisotyöttömyysaste	7,2
Työllisyysaste (2008)	71,3

PALVELUPISTEET

2010

Service ställen Service places	lkm
Kirjasto	1
Terveysasema	1
Leikkipuisto	4
Uimahalli	0
Muu sisäliikuntatila	12
Urheilukenttä	1
Kirkko	1
Posti	1
KELA:n toimisto	0
Apteekki (2008)	1
Alko	0
Päivittäistavarakaupat (2008)	14
Muut vähittäiskaupat (2008)	26
Ravintolat ja kahvilat (2008)	14

ULKOILU

2010

Uterekreation Outdoor recreation	
Puistoa, ha (2007)	56
Metsää, ha (2007)	353
Uimaranta, kpl	5

LIIKENNE

2005-09

Trafic Traffic	
Jalankulkuonnettomuuksia keskimäärin/vuosi	1,8