

Bulletin Financier.

Mardi, 14 mai 1907.

COMPTOR D'ECHANGES (CLEARING HOUSE) DE LA NOUVELLE-ORLEANS.

MARCHE MONETAIRE.

Remise sur l'Europe... 7 1/2 à 8 p cent... Remise sur l'Amérique... 6 1/2 à 7 p cent...

CHANGE.

Le KIRKLAND est stable... Le franc est stable... Le dollar est stable...

Actions et Bons.

Américain... 100 185... National... 100 165... Union... 100 200...

Compagnies d'assurance.

Américain... 100 200... National... 100 165... Union... 100 200...

Chemins de fer.

Illinois Central... 100 110... Missouri Pacific... 100 110... Union Pacific... 100 110...

Actions diverses.

Américain... 100 110... National... 100 165... Union... 100 200...

Table of stock prices for various companies like Louisiana Nav. & Fish Co., Metairie Cemetery, etc.

Bons divers.

Table of bond prices for U.S. 4s, 1907, U.S. 3s, 1918, etc.

CHANGE.

Le KIRKLAND est stable... Le franc est stable... Le dollar est stable...

Actions et Bons.

Américain... 100 185... National... 100 165... Union... 100 200...

Compagnies d'assurance.

Américain... 100 200... National... 100 165... Union... 100 200...

Chemins de fer.

Illinois Central... 100 110... Missouri Pacific... 100 110... Union Pacific... 100 110...

Actions diverses.

Américain... 100 110... National... 100 165... Union... 100 200...

Table of stock prices for Wilmington, Norfolk, Boston, Philadelphia, etc.

Marché de New-York.

Stable. Cotes-Middling Gulf 12.20. Futures de New-York.

Table of cotton futures prices for various months from January to December.

MOUVEMENT DU COTON.

RECUE NEI - A la Nouvelle-Orléans depuis le 1er septembre... 2,194,336 balles...

Marché de Liverpool.

Stable. Cotes 6 1/4 pour le Middling Américain.

Marché du Havre.

Stable. Cotes 2 1/4 pour le Middling 79 1/2 pour Fairly middling.

SUCRE ET MELASSE.

Jobbing 1 1/2 à 1 3/4 plus élevé par livre que les prix précédents...

TONNELLERIE.

Nouveaux barils de sucre, 6 cordes... 460... Nouveaux barils de sucre, 8 cordes... 470...

RIZ.

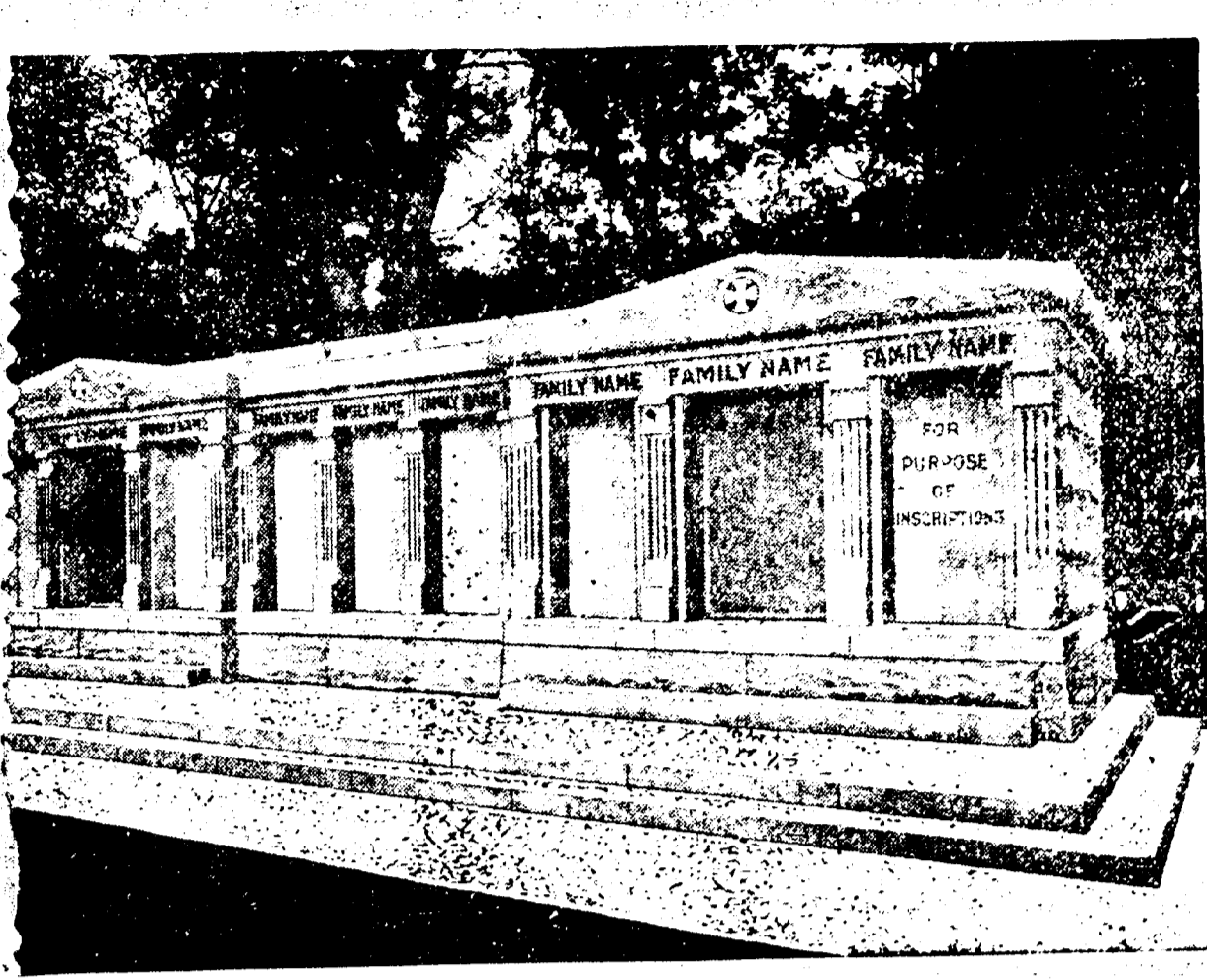
Mouvement du Riz. Complié par le Secrétaire du New Orleans Board of Trade, Ltd.

COFON.

Marché de la Nouvelle-Orléans. Le Cotton Exchange a rapporté aujourd'hui des ventes de 200 balles...

MARCHE DIVERSES.

Marchés divers. Aujourd'hui le middling était coté à Galveston 12, Mobile 11 1/2, Charleston 11 1/4.



A VENDRE - Les caveaux dont on voit ci-dessus la gravure. Ils sont en grès, au cimetière St-Louis No 3, Avenue de l'Esplanade.

FARINES.

AU BOARD OF TRADE. FARINE DE PATENT... \$5.25... FARINE DE MAIS... \$2.80 à 2.85...

GRAINS ET FOURRAGES.

AU BOARD OF TRADE. MAIS - On cote 65 pour le blanc, 64 pour le mélangé...

PRODUITS DE LA CAMPAGNE.

Les notes représentent le prix du gros au landing. Les marchandises arrivent 15 à 20 de plus par baril...

EPICERIES.

Les prix suivants du café sont ceux du Board of Trade. RIO - Stable... 6 1/2...

FUTURES.

Le marché est ferme. Janvier... 5.30 à 5.35... Février... 5.35 à 5.40...

GRAIN DE COTON ET SES PRODUITS.

Voici les prix des récoltes: Hulle-Prime recouvert 460 par gal.

CHARTER.

UNITED STATES OF AMERICA, STATE OF LOUISIANA, PARISH OF ORLEANS CITY OF NEW ORLEANS.

PRODUITS.

POMMES - Par baril, fancy... 3 75... POIRES - Par baril, fancy... 3 00...

VOLAILLES.

Poules, choix... 12 1/2 à 13 0... Pondeuses... 10 0 à 11 0...

GIBIB.

Witnnesses... H. W. KENNER... J. W. WOOD.

CHARTER.

UNITED STATES OF AMERICA, STATE OF LOUISIANA, PARISH OF ORLEANS CITY OF NEW ORLEANS.

PRODUITS.

POMMES - Par baril, fancy... 3 75... POIRES - Par baril, fancy... 3 00...

VOLAILLES.

Poules, choix... 12 1/2 à 13 0... Pondeuses... 10 0 à 11 0...

GIBIB.

Witnnesses... H. W. KENNER... J. W. WOOD.

CHEMINS DE FER

RENOUVE

CHANGEMENT DE TABLEAU - Lequel devait prendre effet le 15 mai 1907.

LIGNE DE JAMESTOWN

Chats d'Orléans Pullman pendant tout le trajet, quittant la Nouvelle-Orléans chaque jour à 8 heures p. m.

Q. & C. ROUTE

LES EXCURSIONS DU MERCREDI A LUMBERTON, MISS., AUX POINTS INTERMEDIAIRES.

EXCURSION Du Dimanche

COMMENTANT DIMANCHE DE PAQUES, LE 31 Mars. I. C. R. R.

Y. et M. V. R. R.

Quittant à 7:40 A. M. Stations: LA HAMMOND, LA ARLOUS, LA MOBILE CITY.

Ozono Route!

Le train quittant la Station de la rue Poydras à 7:30 a. m. Arrive à la Nouvelle-Orléans à 7:20 p. m.

DIMANCHES (seulement) pour

6. B. AUBURIN, C. F. & P. A. No 705 rue Royal, Hôtel Royal, St-Charles, 27 sept-27 oct.