

VENTES A L'ENCAN | VENTES A L'ENCAN | VENTES A L'ENCAN | VENTES A L'ENCAN | VENTES A L'ENCAN

J. L. Onorato.

J. L. Onorato.

J. L. Onorato.

ANNONCE JUDICIAIRE.

Cour Civile de District, paroisse d'Orléans, Division D, No 78,923—Succession de CATHERINE GAIBISSO, VEUVE DE LOUIS FRIGERIO, JR.

Propriété de Valeur

829 RUE DU CANAL, carré des rues Bourbon, Dauphine et Iberville,

A MOINS D'UN DEMI-ILET DE LA Plus Grande Maison Blanche et de l'Hôtel Audubon, qui touchent au Ciel.

D. H. Holmes Co. et d'autres grands magasins de détail.

AUSSEI

La Bâtisse à un Etage Occupée comme Buvette, Salle de Pool et Résidence, 1524 Av. des Champs-Élysées, Coin rue N. Claiborne.

No 1509 rue des Français Et de Beaux Sites pour y Batir, RUE CLAIBORNE, Entre Champs-Élysées et Français.

Cottage de Résidence, No 2116 rue N. Claiborne, Cottage Simple No — rue Barthélemy et

Un Carré Entier, N. Claiborne, N. Robertson, Barthélemy et Mazant. Subdivisé en Terrain.

A l'Encan, à des Conditions Hors de l'Ordinaire, Jeudi, 28 Mars 1907,

à vendre, la Grande Propriété Foncière, 311 rue Bourbon, avec en vertu d'un ordre de la Cour Civile de District pour la succession de Catherine Gaibisso...

Par le ruisseau St-Jean Baptiste (maintenant Robert), Champe Elysees, Français et N. Claiborne (maintenant Claiborne), et maintenant le carré 629, un des lots de terre...

borné par les rues St-Jean Baptiste (maintenant Robertson), et N. Claiborne (maintenant Claiborne), Barthélemy et Mazant, lequel carré a deux cent cinquante sept pieds...

HALL & MONROE, avocats.

Encanteur et agent de propriétés foncières, 318 rue Baronne.

OPELOUSAS, LNE, 13 Janvier 1907. Mon cher M. Tebault: En lisant les journaux ces temps derniers, je n'ai pas pu empêcher d'observer que vous êtes impitoyable pour les hommes et que vous faites l'éloge des femmes...

THE PHOENIX, W. G. TEBALD, W. G. TEBALD, JR., Gérant, 217-223 RUE ROYALE, 214-220 RUE CAMP. Nouvelle-Orléans, Lae.

HUILE D'OLIVE ADOLPHE PUGET, MARSEILLE. Exigez cette Marque si vous voulez l'Huile la Plus Pure et de la Meilleure Qualité.

SATISFAIT est tout le monde qui achète leurs buggies, "Surreys" et leurs harnais avec nous. Ecrivez-nous pour un Catalogue.

INCORPORÉ EN 1850. Pertes payées au comptant, sans escompte, suscités ajustés. EUCOURSALE DE LA COMPAGNIE D'ASSURANCES DU SUN MUTUAL.

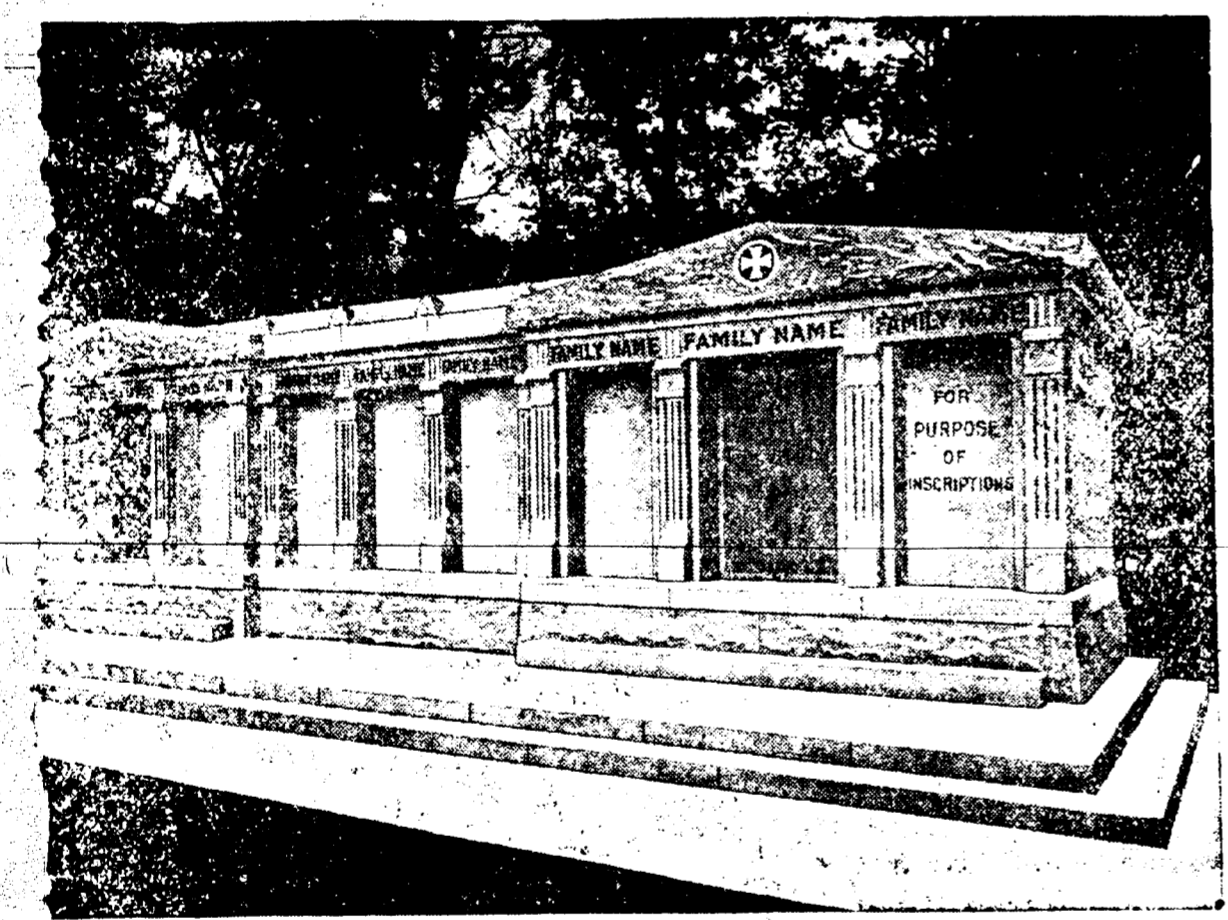
ASTHME ET CATARRHE GUÉRIS par les CIGARETTES ESPIC. OPPRESSIONS, TOUX, RHUMES, NEURALGIES. Le FUMIGATEUR PECTORAL ESPIC est le plus efficace de tous les remèdes pour combattre les Maladies des Voies respiratoires.

MONONGAHELA RIVER CONSOLIDATED COAL & OKE CO. PAUL MCNEIDAU, Agent. CHARBON GROS ET DÉTAIL.

W. G. COYLE & CO., 337 rue Carondelet coin Union. Cour Succursale—coin des rues Chartres et Désiré.

NOUVEL HOTEL ST-CHARLES MODERNE, A L'ÉPREUVE DU FEU, DE PREMIÈRE CLASSE. PLANS AMÉRICAIN ET EUROPÉEN.

Le même qu'avant la quarantaine. L'express California et Texas quitte à 8:55 heures a. m. Le train local pour New-Orléans à 9:30 heures a. m.



A VENDRE — Les caveaux dont on voit ci-dessus la gravure. Ils sont en granit, au cinquième étage de la maison de 12 grands cercueils et d'autres de 6. Chacun est distinct des autres, et tous seront vendus séparément à des prix très réduits.

Feuilleton Abeille de la N. O. L'ENFANT DE LA DUCHESSE. GRAND ROMAN INÉDIT PAR PIERRE SALES DEUXIÈME PARTIE VII L'ANASSIN.

gnée de la porte de la maison, Pauline bondissait dans l'escalier; et tout de suite, elle fut au premier étage... —Après tout, non!... il vaut mieux qu'elle ne m'ait pas vu...

ette chambre était encore tiède. Ce qui avait été brûlé là, elle n'en pouvait douter, c'était du papier; un papier assez fort, dont quelques fragments calcinés existaient encore...

der à Francinette de ne pas bouger jusqu'à son retour; puis, à pas de loup, elle regagna le rez-de-chaussée, ouvrit la porte sans bruit, la ramena contre le chambranle; et comme la servante était dans sa cuisine, c'est-à-dire sur les derrières de la maison, elle put sortir sans avoir été vue.

tront ces lignes... "A ce moment, Hippolyte Bouchu, quoique très décha, était toujours semblable à lui-même, c'est à dire portant la barbiche et la monnaie..."