

Bulletin Commercial

Jour. 26 décembre 1907.

COTON.

Marché de la Nouvelle-Orléans

Table of cotton market prices including Low Ordinary, Good Ordinary, and Middling Fair.

Futures de la Nouvelle-Orléans

Table of cotton futures prices for various months from January to December.

Marchés divers.

Table of various market prices including Salvador, Mobile, Savannah, and others.

Marché de New-York.

Sur Place.

Table of New York market prices for various goods.

Futures de New-York.

Mouvement du Coton.

Table showing cotton movement statistics including receipts, exports, and stocks.

Marché de Liverpool.

Table of Liverpool market prices for various goods.

Marché de Havre.

Table of Havre market prices for various goods.

SUCRE ET MELASSE.

Table of sugar and molasses prices including Open kettle centrifugal and other types.

TONNELLERIE.

Table of barrel prices for various types of barrels.

RIZ.

Commerce de Riz.

Compte par le Secretariat du New Orleans Board of Trade, Ltd.

Table of rice market prices including various grades and origins.

FAINES.

Table of flour prices including various grades and brands.

GRAINS ET FOURRAGES.

Table of grain and feed prices including corn, wheat, and other grains.

GRAINE DE COTON ET SES PRODUITS.

Table of cottonseed and related product prices.

PRODUITS DE LA CAMPAGNE.

Table of various agricultural products and their prices.

PROVISIONS.

Table of various provisions and food items.

EPICERIES.

Les prix suivants de café sont ceux de Boas de Trade.

RIO-Tabac.

Table of tobacco prices for various grades.

FUTURES.

Table of tobacco futures prices.

FRUITS ET NOIX.

Table of fruit and nut prices including apples, oranges, and nuts.

MARCHANDISES DIVERSES.

Table of various miscellaneous goods and their prices.

GIBIER.

Table of game prices including various types of birds and animals.

CHARBON.

Table of coal prices for various grades and origins.

RAIEMENT FINANCIER.

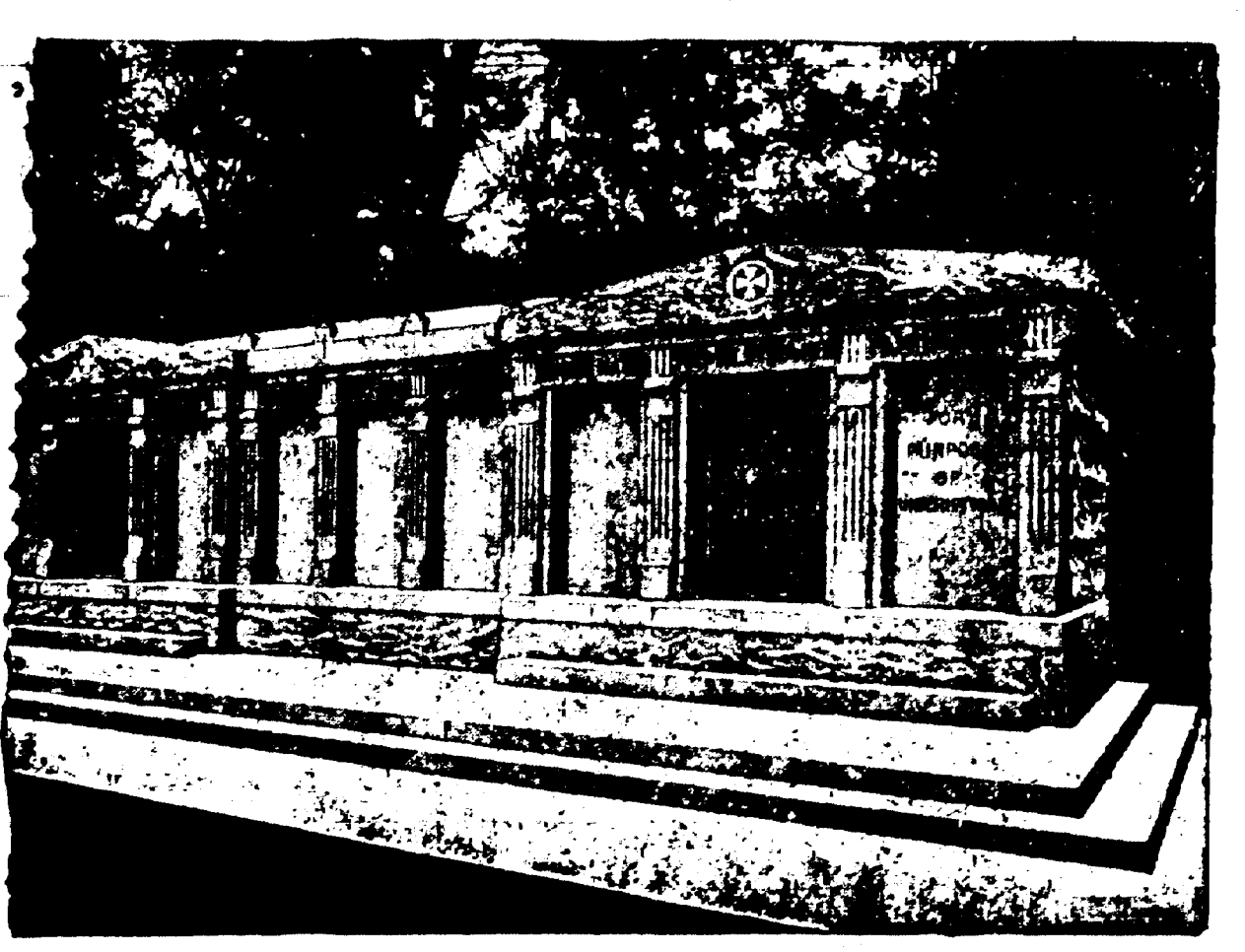
Jour. 26 décembre 1907.

MARCHE MONETAIRE.

Table of financial market data including exchange rates and interest rates.

CHANGE.

Table of exchange rates for various currencies.



A VENDRE - Les caveaux dont on voit au-dessus la gravure. Ils sont en granit, au cimetière St-Louis No 3, Avenue de l'Esplanade.

ACTIONS ET BONDS.

Table of stock and bond prices for various companies and government securities.

Chemins de fer.

Table of railroad stock prices.

Actions diverses.

Table of various other stock prices.

Bons divers.

Table of various other financial instruments and their prices.

D. MERCIER'S SONS

Les marchands renommés par la modicité des prix de leurs articles et la loyauté dans leurs transactions commerciales.

C. LAZARD & CO., L'Id.

LES ANCIENS ET POPULAIRES MARCHANDS DE VETEMENTS CONFECTIONNES, d'Articles de toilette et de Chapeaux.

604 et 608 RUE DU CANAL.

La Compagnie d'Assurances Liverpool & London & Globe.

Plus de \$71,000,000 de pertes payées dans les Etats-Unis.

SUCCESSALE DE LA COMPAGNIE D'ASSURANCES DU SUN MUTUAL

DE LA NOUVELLE-ORLEANS.

CHAS. B. FOUGER, Gérant. 308 RUE DU CAMP. ETAT AU 2 JANVIER 1907.

UNION SANITARY EXCAVATING CO.

WM. C. FAUST, Président. Incorporée en 1899. LOUIS RUCH, Secrétaire.

Sont prêts à nettoyer entièrement et à désinfecter à court délai toute sorte de Fosses, Vannes, Lieux d'Aisance Souterrains, Etc.

Bureau 844 Rue Commune, entre Baronne et Carondelet, 1er et 2e.

CONSULAT DE FRANCE

Godechaux Building, 306-07

Les jeunes gens de la classe de 1907 n'ont pas encore été convoqués pour le service militaire.

L'Ecole de Culture Physique Pons,

116 RUE ST-CHARLES

Pour le développement des Hommes et des Femmes et le traitement de ceux qui sont atteints de débilité.

CARL PONS, Champion Athlétique Greco-Romain, Directeur.

Mme CARL PONS Enseigne aux Dames. 19 août.

VAPEURS.

LIGNE FRANÇAISE. COMPAGNIE GENERALE TRANSATLANTIQUE.

CHEMINS DE FER

DEUX NAVIRES A LA HAVANE

PAR VOIE DE LA SOUTHERN PACIFIC STEAMSHIP LINE

PENDANT LA SAISON D'HIVER Protens et Chalmette

Partiront Alternativement de la Nouvelle-Orléans et de la Havane Tous les Dimanches.

Bureau de Vente 227 Rue St-Charles. PHONE MAIN 4097.

PRIX d'Excursion POUR LES FETES.

Tickets bons pour le départ du 29 au 25 décembre, aussi le 31 décembre et le 1er janvier et pour le retour jusqu'au 6 janvier 1908.

PRIX Un voyage simple et retour plus 25 cents pour l'aller et le retour.

A tous les points au Sud de la rivière Ohio et du fleuve Mississippi, comprenant Memphis... Louisville... Cincinnati... Cairo...

TICKETS EN VILLE. 141 Rue St-Charles.

NOTRE SERVICE A L'EST N'A PAS LEGAL

Deux Trains Rapides d'un Bout à l'Autre Chaque Jour

Plus prompt que le plus prompt voyage de CINCINNATI LOUISVILLE CHICAGO

Avec Diner et Chère Ordinaire. Tous les Soirs dans le Ubar Restaurant.

Bureau des Billets, 201 rue St-Charles. PHONE 4093 M.

"OZONE ROUTE"

EXCURSIONS \$1.00 ALLER ET RETOUR DIMANCHES ET MERCREDIS

De la Nouvelle-Orléans, 15c. à Clarcona, 25c. à St. Louis, 50c. à St. Paul, 75c. à Chicago, 1.00 à St. Paul, 1.25 à Minneapolis, 1.50 à St. Paul, 1.75 à Chicago, 2.00 à St. Paul, 2.25 à Minneapolis, 2.50 à St. Paul, 2.75 à Chicago, 3.00 à St. Paul, 3.25 à Minneapolis, 3.50 à St. Paul, 3.75 à Chicago, 4.00 à St. Paul, 4.25 à Minneapolis, 4.50 à St. Paul, 4.75 à Chicago, 5.00 à St. Paul, 5.25 à Minneapolis, 5.50 à St. Paul, 5.75 à Chicago, 6.00 à St. Paul, 6.25 à Minneapolis, 6.50 à St. Paul, 6.75 à Chicago, 7.00 à St. Paul, 7.25 à Minneapolis, 7.50 à St. Paul, 7.75 à Chicago, 8.00 à St. Paul, 8.25 à Minneapolis, 8.50 à St. Paul, 8.75 à Chicago, 9.00 à St. Paul, 9.25 à Minneapolis, 9.50 à St. Paul, 9.75 à Chicago, 10.00 à St. Paul, 10.25 à Minneapolis, 10.50 à St. Paul, 10.75 à Chicago, 11.00 à St. Paul, 11.25 à Minneapolis, 11.50 à St. Paul, 11.75 à Chicago, 12.00 à St. Paul, 12.25 à Minneapolis, 12.50 à St. Paul, 12.75 à Chicago, 13.00 à St. Paul, 13.25 à Minneapolis, 13.50 à St. Paul, 13.75 à Chicago, 14.00 à St. Paul, 14.25 à Minneapolis, 14.50 à St. Paul, 14.75 à Chicago, 15.00 à St. Paul, 15.25 à Minneapolis, 15.50 à St. Paul, 15.75 à Chicago, 16.00 à St. Paul, 16.25 à Minneapolis, 16.50 à St. Paul, 16.75 à Chicago, 17.00 à St. Paul, 17.25 à Minneapolis, 17.50 à St. Paul, 17.75 à Chicago, 18.00 à St. Paul, 18.25 à Minneapolis, 18.50 à St. Paul, 18.75 à Chicago, 19.00 à St. Paul, 19.25 à Minneapolis, 19.50 à St. Paul, 19.75 à Chicago, 20.00 à St. Paul, 20.25 à Minneapolis, 20.50 à St. Paul, 20.75 à Chicago, 21.00 à St. Paul, 21.25 à Minneapolis, 21.50 à St. Paul, 21.75 à Chicago, 22.00 à St. Paul, 22.25 à Minneapolis, 22.50 à St. Paul, 22.75 à Chicago, 23.00 à St. Paul, 23.25 à Minneapolis, 23.50 à St. Paul, 23.75 à Chicago, 24.00 à St. Paul, 24.25 à Minneapolis, 24.50 à St. Paul, 24.75 à Chicago, 25.00 à St. Paul, 25.25 à Minneapolis, 25.50 à St. Paul, 25.75 à Chicago, 26.00 à St. Paul, 26.25 à Minneapolis, 26.50 à St. Paul, 26.75 à Chicago, 27.00 à St. Paul, 27.25 à Minneapolis, 27.50 à St. Paul, 27.75 à Chicago, 28.00 à St. Paul, 28.25 à Minneapolis, 28.50 à St. Paul, 28.75 à Chicago, 29.00 à St. Paul, 29.25 à Minneapolis, 29.50 à St. Paul, 29.75 à Chicago, 30.00 à St. Paul, 30.25 à Minneapolis, 30.50 à St. Paul, 30.75 à Chicago, 31.00 à St. Paul, 31.25 à Minneapolis, 31.50 à St. Paul, 31.75 à Chicago, 32.00 à St. Paul, 32.25 à Minneapolis, 32.50 à St. Paul, 32.75 à Chicago, 33.00 à St. Paul, 33.25 à Minneapolis, 33.50 à St. Paul, 33.75 à Chicago, 34.00 à St. Paul, 34.25 à Minneapolis, 34.50 à St. Paul, 34.75 à Chicago, 35.00 à St. Paul, 35.25 à Minneapolis, 35.50 à St. Paul, 35.75 à Chicago, 36.00 à St. Paul, 36.25 à Minneapolis, 36.50 à St. Paul, 36.75 à Chicago, 37.00 à St. Paul, 37.25 à Minneapolis, 37.50 à St. Paul, 37.75 à Chicago, 38.00 à St. Paul, 38.25 à Minneapolis, 38.50 à St. Paul, 38.75 à Chicago, 39.00 à St. Paul, 39.25 à Minneapolis, 39.50 à St. Paul, 39.75 à Chicago, 40.00 à St. Paul, 40.25 à Minneapolis, 40.50 à St. Paul, 40.75 à Chicago, 41.00 à St. Paul, 41.25 à Minneapolis, 41.50 à St. Paul, 41.75 à Chicago, 42.00 à St. Paul, 42.25 à Minneapolis, 42.50 à St. Paul, 42.75 à Chicago, 43.00 à St. Paul, 43.25 à Minneapolis, 43.50 à St. Paul, 43.75 à Chicago, 44.00 à St. Paul, 44.25 à Minneapolis, 44.50 à St. Paul, 44.75 à Chicago, 45.00 à St. Paul, 45.25 à Minneapolis, 45.50 à St. Paul, 45.75 à Chicago, 46.00 à St. Paul, 46.25 à Minneapolis, 46.50 à St. Paul, 46.75 à Chicago, 47.00 à St. Paul, 47.25 à Minneapolis, 47.50 à St. Paul, 47.75 à Chicago, 48.00 à St. Paul, 48.25 à Minneapolis, 48.50 à St. Paul, 48.75 à Chicago, 49.00 à St. Paul, 49.25 à Minneapolis, 49.50 à St. Paul, 49.75 à Chicago, 50.00 à St. Paul, 50.25 à Minneapolis, 50.50 à St. Paul, 50.75 à Chicago, 51.00 à St. Paul, 51.25 à Minneapolis, 51.50 à St. Paul, 51.75 à Chicago, 52.00 à St. Paul, 52.25 à Minneapolis, 52.50 à St. Paul, 52.75 à Chicago, 53.00 à St. Paul, 53.25 à Minneapolis, 53.50 à St. Paul, 53.75 à Chicago, 54.00 à St. Paul, 54.25 à Minneapolis, 54.50 à St. Paul, 54.75 à Chicago, 55.00 à St. Paul, 55.25 à Minneapolis, 55.50 à St. Paul, 55.75 à Chicago, 56.00 à St. Paul, 56.25 à Minneapolis, 56.50 à St. Paul, 56.75 à Chicago, 57.00 à St. Paul, 57.25 à Minneapolis, 57.50 à St. Paul, 57.75 à Chicago, 58.00 à St. Paul, 58.25 à Minneapolis, 58.50 à St. Paul, 58.75 à Chicago, 59.00 à St. Paul, 59.25 à Minneapolis, 59.50 à St. Paul, 59.75 à Chicago, 60.00 à St. Paul, 60.25 à Minneapolis, 60.50 à St. Paul, 60.75 à Chicago, 61.00 à St. Paul, 61.25 à Minneapolis, 61.50 à St. Paul, 61.75 à Chicago, 62.00 à St. Paul, 62.25 à Minneapolis, 62.50 à St. Paul, 62.75 à Chicago, 63.00 à St. Paul, 63.25 à Minneapolis, 63.50 à St. Paul, 63.75 à Chicago, 64.00 à St. Paul, 64.25 à Minneapolis, 64.50 à St. Paul, 64.75 à Chicago, 65.00 à St. Paul, 65.25 à Minneapolis, 65.50 à St. Paul, 65.75 à Chicago, 66.00 à St. Paul, 66.25 à Minneapolis, 66.50 à St. Paul, 66.75 à Chicago, 67.00 à St. Paul, 67.25 à Minneapolis, 67.50 à St. Paul, 67.75 à Chicago, 68.00 à St. Paul, 68.25 à Minneapolis, 68.50 à St. Paul, 68.75 à Chicago, 69.00 à St. Paul, 69.25 à Minneapolis, 69.50 à St. Paul, 69.75 à Chicago, 70.00 à St. Paul, 70.25 à Minneapolis, 70.50 à St. Paul, 70.75 à Chicago, 71.00 à St. Paul, 71.25 à Minneapolis, 71.50 à St. Paul, 71.75 à Chicago, 72.00 à St. Paul, 72.25 à Minneapolis, 72.50 à St. Paul, 72.75 à Chicago, 73.00 à St. Paul, 73.25 à Minneapolis, 73.50 à St. Paul, 73.75 à Chicago, 74.00 à St. Paul, 74.25 à Minneapolis, 74.50 à St. Paul, 74.75 à Chicago, 75.00 à St. Paul, 75.25 à Minneapolis, 75.50 à St. Paul, 75.75 à Chicago, 76.00 à St. Paul, 76.25 à Minneapolis, 76.50 à St. Paul, 76.75 à Chicago, 77.00 à St. Paul, 77.25 à Minneapolis, 77.50 à St. Paul, 77.75 à Chicago, 78.00 à St. Paul, 78.25 à Minneapolis, 78.50 à St. Paul, 78.75 à Chicago, 79.00 à St. Paul, 79.25 à Minneapolis, 79.50 à St. Paul, 79.75 à Chicago, 80.00 à St. Paul, 80.25 à Minneapolis, 80.50 à St. Paul, 80.75 à Chicago, 81.00 à St. Paul, 81.25 à Minneapolis, 81.50 à St. Paul, 81.75 à Chicago, 82.00 à St. Paul, 82.25 à Minneapolis, 82.50 à St. Paul, 82.75 à Chicago, 83.00 à St. Paul, 83.25 à Minneapolis, 83.50 à St. Paul, 83.75 à Chicago, 84.00 à St. Paul, 84.25 à Minneapolis, 84.50 à St. Paul, 84.75 à Chicago, 85.00 à St. Paul, 85.25 à Minneapolis, 85.50 à St. Paul, 85.75 à Chicago, 86.00 à St. Paul, 86.25 à Minneapolis, 86.50 à St. Paul, 86.75 à Chicago, 87.00 à St. Paul, 87.25 à Minneapolis, 87.50 à St. Paul, 87.75 à Chicago, 88.00 à St. Paul, 88.25 à Minneapolis, 88.50 à St. Paul, 88.75 à Chicago, 89.00 à St. Paul, 89.25 à Minneapolis, 89.50 à St. Paul, 89.75 à Chicago, 90.00 à St. Paul, 90.25 à Minneapolis, 90.50 à St. Paul, 90.75 à Chicago, 91.00 à St. Paul, 91.25 à Minneapolis, 91.50 à St. Paul, 91.75 à Chicago, 92.00 à St. Paul, 92.25 à Minneapolis, 92.50 à St. Paul, 92.75 à Chicago, 93.00 à St. Paul, 93.25 à Minneapolis, 93.50 à St. Paul, 93.75 à Chicago, 94.00 à St. Paul, 94.25 à Minneapolis, 94.50 à St. Paul, 94.75 à Chicago, 95.00 à St. Paul, 95.25 à Minneapolis, 95.50 à St. Paul, 95.75 à Chicago, 96.00 à St. Paul, 96.25 à Minneapolis, 96.50 à St. Paul, 96.75 à Chicago, 97.00 à St. Paul, 97.25 à Minneapolis, 97.50 à St. Paul, 97.75 à Chicago, 98.00 à St. Paul, 98.25 à Minneapolis, 98.50 à St. Paul, 98.75 à Chicago, 99.00 à St. Paul, 99.25 à Minneapolis, 99.50 à St. Paul, 99.75 à Chicago, 100.00 à St. Paul, 100.25 à Minneapolis, 100.50 à St. Paul, 100.75 à Chicago, 101.00 à St. Paul, 101.25 à Minneapolis, 101.50 à St. Paul, 101.75 à Chicago, 102.00 à St. Paul, 102.25 à Minneapolis, 102.50 à St. Paul, 102.75 à Chicago, 103.00 à St. Paul, 103.25 à Minneapolis, 103.50 à St. Paul, 103.75 à Chicago, 104.00 à St. Paul, 104.25 à Minneapolis, 104.50 à St. Paul, 104.75 à Chicago, 105.00 à St. Paul, 105.25 à Minneapolis, 105.50 à St. Paul, 105.75 à Chicago, 106.00 à St. Paul, 106.25 à Minneapolis, 106.50 à St. Paul, 106.75 à Chicago, 107.00 à St. Paul, 107.25 à Minneapolis, 107.50 à St. Paul, 107.75 à Chicago, 108.00 à St. Paul, 108.25 à Minneapolis, 108.50 à St. Paul, 108.75 à Chicago, 109.00 à St. Paul, 109.25 à Minneapolis, 109.50 à St. Paul, 109.75 à Chicago, 110.00 à St. Paul, 110.25 à Minneapolis, 110.50 à St. Paul, 110.75 à Chicago, 111.00 à St. Paul, 111.25 à Minneapolis, 111.50 à St. Paul, 111.75 à Chicago, 112.00 à St. Paul, 112.25 à Minneapolis, 112.50 à St. Paul, 112.75 à Chicago, 113.00 à St. Paul, 113.25 à Minneapolis, 113.50 à St. Paul, 113.75 à Chicago, 114.00 à St. Paul, 114.25 à Minneapolis, 114.50 à St. Paul, 114.75 à Chicago, 115.00 à St. Paul, 115.25 à Minneapolis, 115.50 à St. Paul, 115.75 à Chicago, 116.00 à St. Paul, 116.25 à Minneapolis, 116.50 à St. Paul, 116.75 à Chicago, 117.00 à St. Paul, 117.25 à Minneapolis, 117.50 à St. Paul, 117.75 à Chicago, 118.00 à St. Paul, 118.25 à Minneapolis, 118.50 à St. Paul, 118.75 à Chicago, 119.00 à St. Paul, 119.25 à Minneapolis, 119.50 à St. Paul, 119.75 à Chicago, 120.00 à St. Paul, 120.25 à Minneapolis, 120.50 à St. Paul, 120.75 à Chicago, 121.00 à St. Paul, 121.25 à Minneapolis, 121.50 à St. Paul, 121.75 à Chicago, 122.00 à St. Paul, 122.25 à Minneapolis, 122.50 à St. Paul, 122.75 à Chicago, 123.00 à St. Paul, 123.25 à Minneapolis, 123.50 à St. Paul, 123.75 à Chicago, 124.00 à St. Paul, 124.25 à Minneapolis, 124.50 à St. Paul, 124.75 à Chicago, 125.00 à St. Paul, 125.25 à Minneapolis, 125.50 à St. Paul, 125.75 à Chicago, 126.00 à St. Paul, 126.25 à Minneapolis, 126.50 à St. Paul, 126.75 à Chicago, 127.00 à St. Paul, 127.25 à Minneapolis, 127.50 à St. Paul, 127.75 à Chicago, 128.00 à St. Paul, 128.25 à Minneapolis, 128.50 à St. Paul, 128.75 à Chicago, 129.00 à St. Paul, 129.25 à Minneapolis, 129.50 à St. Paul, 129.75 à Chicago, 130.00 à St. Paul, 130.25 à Minneapolis, 130.50 à St. Paul, 130.75 à Chicago, 131.00 à St. Paul, 131.25 à Minneapolis, 131.50 à St. Paul, 131.75 à Chicago, 132.00 à St. Paul, 132.25 à Minneapolis, 132.50 à St. Paul, 132.75 à Chicago, 133.00 à St. Paul, 133.25 à Minneapolis, 133.50 à St. Paul, 133.75 à Chicago, 134.00 à St. Paul, 134.25 à Minneapolis, 134.50 à St. Paul, 134.75 à Chicago, 135.00 à St. Paul, 135.25 à Minneapolis, 135.50 à St. Paul, 135.75 à Chicago, 136.00 à St. Paul, 136.25 à Minneapolis, 136.50 à St. Paul, 136.75 à Chicago, 137.00 à St. Paul, 137.25 à Minneapolis, 137.50 à St. Paul, 137.75 à Chicago, 138.00 à St. Paul, 138.25 à Minneapolis, 138.50 à St. Paul, 138.75 à Chicago, 139.00 à St. Paul, 139.25 à Minneapolis, 139.50 à St. Paul, 139.75 à Chicago, 140.00 à St. Paul, 140.25 à Minneapolis, 140.50 à St. Paul, 140.75 à Chicago, 141.00 à St. Paul, 141.25 à Minneapolis, 141.50 à St. Paul, 141.75 à Chicago, 142.00 à St. Paul, 142.25 à Minneapolis, 142.50 à St. Paul, 142.75 à Chicago, 143.00 à St. Paul, 143.25 à Minneapolis, 143.50 à St. Paul, 143.75 à Chicago, 144.00 à St. Paul, 144.25 à Minneapolis, 144.50 à St. Paul, 144.75 à Chicago, 145.00 à St. Paul, 145.25 à Minneapolis, 145.50 à St. Paul, 145.75 à Chicago, 146.00 à St. Paul, 146.25 à Minneapolis, 146.50 à St. Paul, 146.75 à Chicago, 147.00 à St. Paul, 147.25 à Minneapolis, 147.50 à St. Paul, 147.75 à Chicago, 148.00 à St. Paul, 148.25 à Minneapolis, 148.50 à St. Paul, 148.75 à Chicago, 149.00 à St. Paul, 149.25 à Minneapolis, 149.50 à St. Paul, 149.75 à Chicago, 150.00 à St. Paul, 150.25 à Minneapolis, 150.50 à St. Paul, 150.75 à Chicago, 151.00 à St. Paul, 151.25 à Minneapolis, 151.50 à St. Paul, 151.75 à Chicago, 152.00 à St. Paul, 152.25 à Minneapolis, 152.50 à St. Paul, 152.75 à Chicago, 153.00 à St. Paul, 153.25 à Minneapolis, 153.50 à St. Paul, 153.75 à Chicago, 154.00 à St. Paul, 154.25 à Minneapolis, 154.50 à St. Paul, 154.75 à Chicago, 155.00 à St. Paul, 155.25 à Minneapolis, 155.50 à St. Paul, 155.75 à Chicago, 156.00 à St. Paul, 156.25 à Minneapolis, 156.50 à St. Paul, 156.75 à Chicago, 157.00 à St. Paul, 157.25 à Minneapolis, 157.50 à St. Paul, 157.75 à Chicago, 158.00 à St. Paul, 158.25 à Minneapolis, 158.50 à St. Paul, 158.75 à Chicago, 159.00 à St. Paul, 159.25 à Minneapolis, 159.50 à St. Paul, 159.75 à Chicago, 160.00 à St. Paul, 160.25 à Minneapolis, 160.50 à St. Paul, 160.75 à Chicago, 161.00 à St. Paul, 161.25 à Minneapolis, 161.50 à St. Paul, 161.75 à Chicago, 162.00 à St. Paul, 162.25 à Minneapolis, 162.50 à St. Paul, 162.75 à Chicago, 163.00 à St. Paul, 163.25 à Minneapolis, 163.50 à St. Paul, 163.75 à Chicago, 164.00 à St. Paul, 164.25 à Minneapolis, 164.50 à St. Paul, 164.75 à Chicago, 165.00 à St. Paul, 165.25 à Minneapolis, 165.50 à St. Paul, 165.75 à Chicago, 166.00 à St. Paul, 166.25 à Minneapolis, 166.50 à St. Paul, 166.75 à Chicago, 167.00 à St. Paul, 167.25 à Minneapolis, 167.50 à St. Paul, 167.75 à Chicago, 168.00 à St. Paul, 168.25 à Minneapolis, 168.50 à St. Paul, 168.75 à Chicago, 169.00 à St. Paul, 169.25 à Minneapolis, 169.50 à St. Paul, 169.75 à Chicago, 170.00 à St. Paul, 170.25 à Minneapolis, 170.50 à St. Paul, 170.75 à Chicago, 171.00 à St. Paul, 171.25 à Minneapolis, 171.50 à St. Paul, 171.75 à Chicago, 172.00 à St. Paul, 172.25 à Minneapolis, 172.50 à St. Paul, 172.75 à Chicago, 173.00 à St. Paul, 173.25 à Minneapolis, 173.50 à St. Paul, 173.75 à Chicago, 174.00 à St. Paul, 174.25 à Minneapolis, 174.50 à St. Paul, 174.75 à Chicago, 175.00 à St. Paul, 175.25 à Minneapolis, 175.50 à St. Paul, 175.75 à Chicago, 176.00 à St. Paul, 176.25 à Minneapolis, 176.50 à St. Paul, 176.7