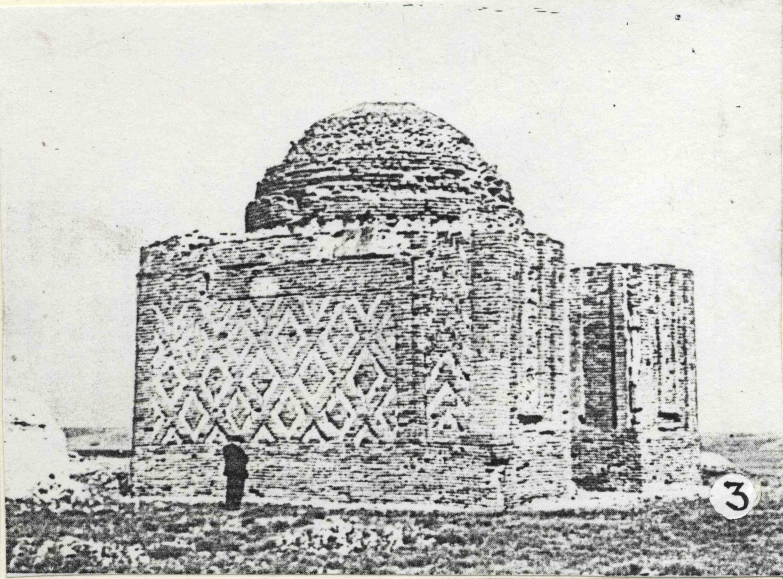
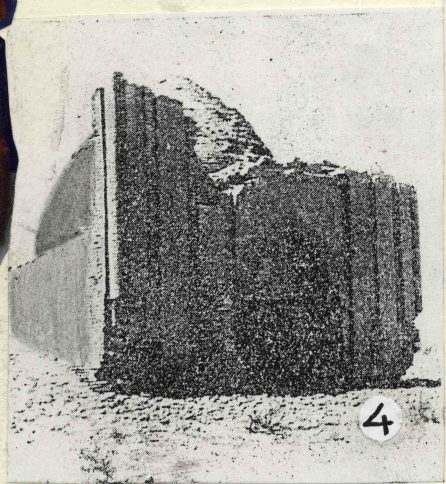
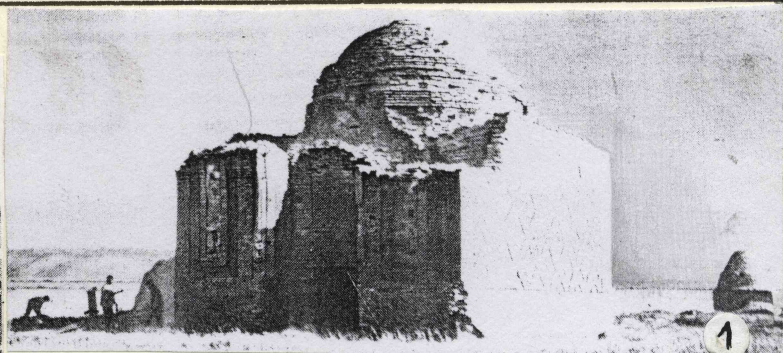
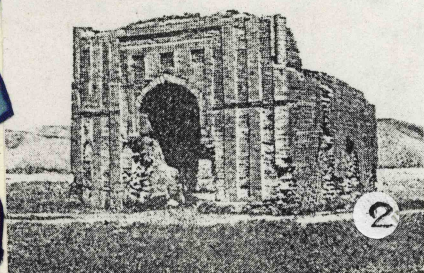


1.3-5.

АРХИТЕКТУРА ДРЕВНОСТИ И СРЕДНЕВЕКОВЬЯ

1, 3. Мавзолей Алаша-хана, Карагандинская область (XIII в.)
 2. Мавзолей Аяххамыр, Жезказганская область (XII в.)
 4. Мавзолей Сарлы-Там «Инкар-дарьинский», Кызылординская область (стр. Джамаль Хайат, 1279 г.)



5, 6. Мавзолей Кердеры, Кызылординская область (конец XIII-XIV вв.)
 7. Мавзолей Джучи-хана, Жезказганская область (1228-1230 гг.)
 8. Мавзолей Сарлы-Там «Жана-дарьинский» (реставрация), Кызылординская область (XIV в.)



9. Мавзолей Шамансура (Давудбека) - реконструкция, г. Тараз (XIII в.)
 10. Караван-сарай Белеули, Атырауская область (XIV в.)
 11. Дозорная башня Аксумбе, с. Аксумбе, Южно-Казахстанская область (XII-XIV вв.)
 12, 13. Мавзолей Шамансура (Давудбека) - реконструкция, г. Тараз (XIII в.)

