

plein de cendres. La boue montait haut sur sa jupe, ses cheveux même en étaient mouillés. Avec elle était toute la détresse des villes. Elle se tenait droite au milieu de la cuisine, les deux mains sur son corsage, oppressée, par ce milieu d'enfance, écrasée par le retard.

Longtemps, elle était demeurée là-bas, dans la laiterie. Elle reconnaissait les ombres aux carreaux; tout à l'heure, les siens étaient passés devant elle, près de son cœur. Un tremblement l'avait saisie; elle n'avait pas osé se montrer. Oh! non. Pourtant, mon Dieu, était-ce une si grande honte que d'avoir cru au bonheur?

Ses dents claquaient. La nuit humide, le malheur sournois lui glaçait ses moelles. D'un pas peureux elle s'approcha des chéneaux, tisonna, fit jaillir la flamme. Le tintement de la pelle l'effraya; elle se retourna comme si quelqu'un allait entrer ou descendre des chambres hautes. Oh! le père la tuerait s'il la trouvait là. Un frisson la couvrit, mais bientôt elle se sentit emmanchée de clair chateur. Sur la chaise cannellée, la chaise que sa mère prenait pour filer au fuseau sous la lampe de cuivre, elle s'assit. Ses membres étaient las; elle pouvait bien se reposer un peu.

Rompue de labeur, de mièrre, l'âme désolée, vide, elle avait voulu revoir les Guarriguettes. Le mal du retour la torturait le long des rues étroites, hostiles sous le ciel bas et gris. Alors elle avait songé que pendant la messe, la nuit de Noël, la maison restait seule, sur le coteau, parmi les chênes et les lauriers. Elle revenait. Ensuite, dès qu'elle entendrait sonner la sortie et qu'elle verrait monter les flambeaux, elle repartirait à travers les chemins détournés vers la gare où les trains orient, vers la ville où les cœurs souffrent! Au moins emporterait-elle le son des voix chères, la tiédeur de l'âtre quitté.

Dieu, que la vie était mensongère! N'était-ce donc pas l'amour qui lui tendait la main par un soir doré?... Voici qu'elle était restée seule....

Ah! comme sa tête lui pesait. A ses oreilles doucement tintaient des cloches anciennes. Elle revoyait son enfance en sabots qui portait la lumière et chantait dans la nuit. Dormait-elle?... Oh! elle pouvait bien attendre une heure encore. Il faisait bon. Un toit, du feu,—le nid.

III

Le garçon s'attardait là-bas avec la voisine. On entendait dans le sentier les socques de Mariette, qui se hâtaient.

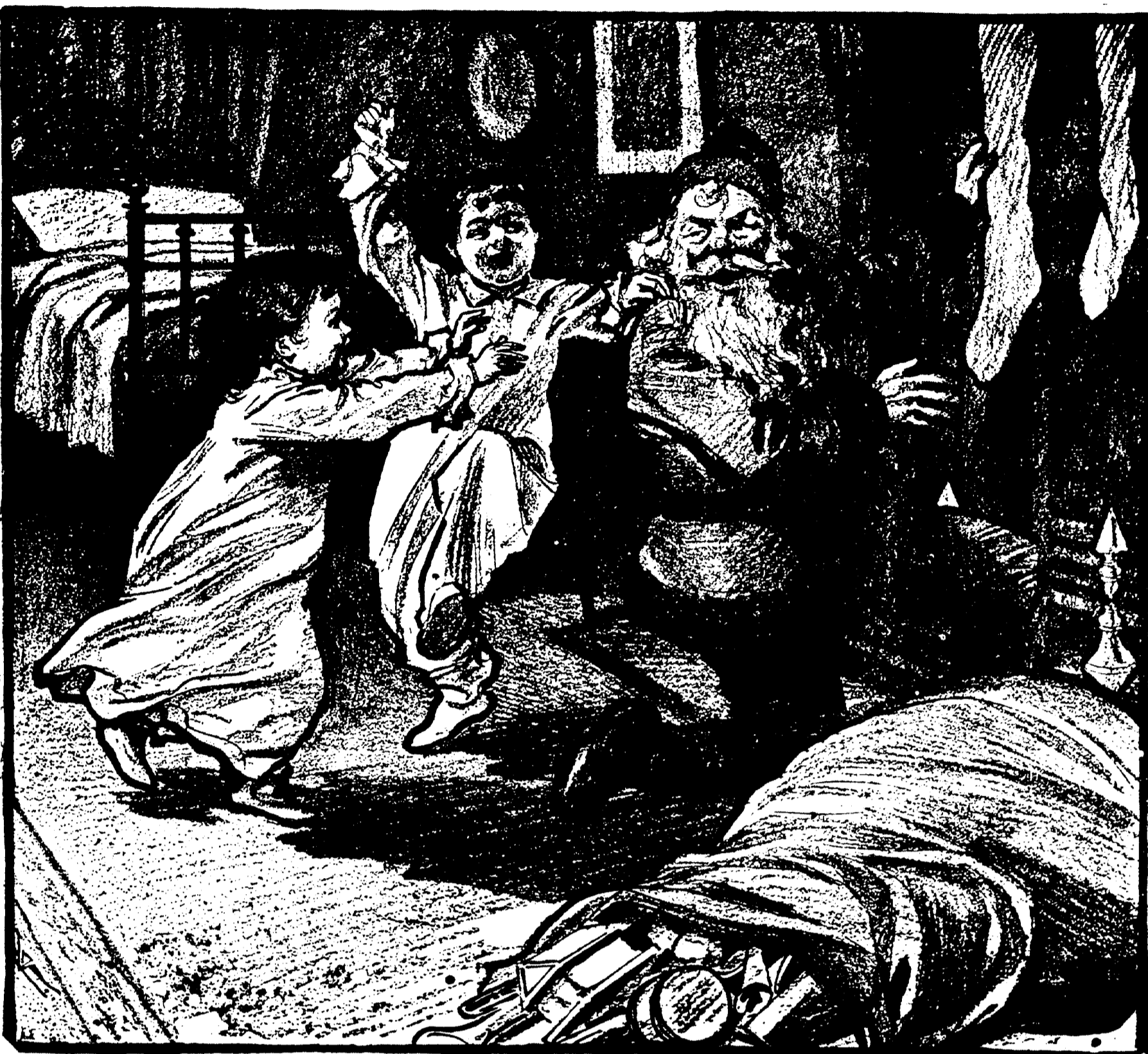
Le vieux Caraban poussa la porte prudemment, l'œil inquiet. Il y avait quelqu'un chez lui. Il vit cette forme noire sur l'âtre clair. Une pauvre femme! Il avança, fit un pas de côté, repoussa un cri, prêt à jaillir. Était-ce possible? Ces haillons, ce squelette... Gabrielle? Il s'écrasait les yeux de ses doigts gercés.

C'était bien sa fille. Immobile, assoupie le reflet d'un foyer orangeait ses joues, approfondissait ses yeux, et par moments, comme un chien fidèle, léchait ses pauvres mains décharnées. La pitié noya les paupières du vieux. Toute une expiation lamentable lui apparut.

Alors il voulut aller joindre sa femme, la préparer; il la vit sur le seuil, elle était si pâle qu'il craignit de la voir passer. La voix serrée il lui parla.

—Mariette.
—Sois tranquille, soupira-t-elle d'un voix déliée. J'ai reçu un coup terrible là.... mais c'est parti. Pauvre petite! Mon Dieu! vois-tu comme elle est défilée! S'étant approchée, ils la regardèrent en silence. C'était comme autrefois lorsqu'ils se tenaient près du berceau. La vie, d'ailleurs, ne recommençait-elle pas?

—Il ne faut pas l'éveiller, fit doucement le vieux. Tire un foie de dessous la graisse.... moi je vais mettre un couvert de plus. C'est Antonin qui va être heureux!



BONHOMME NOEL SURPRIS PAR DES INDISCRETS.

CHEMINS DE FER.

Heures d'arrivée et de départ.

LOUISVILLE & NASHVILLE

ARRIVEE

Fast mail tous les jours.... 7:15 a m
Express tous les jours..... 8:00 p m
Limited tous les jours..... 8:15 p m
N. Y. fast mail tous les jours 11:15 a m
Mob. and coast tous les jours.....
Excursion tous les jours, excepté dimanche..... 8:50 a m
Dumaine excursion..... 9:45 p m

DEPART

Fast mail tous les jours..... 8:15 p m
Express tous les jours..... 7:00 a m
Limited tous les jours..... 9:25 a m
N. Y. fast mail tous les jours.....
Mob. and coast tous les jours 7:20 p m
Fast train, tous les jours, excepté dimanche..... 4:05 p m
Dumaine excursion..... 7:40 a m

QUEEN & CRESCENT

ROUTE.

ARRIVEE

No 1 Limited..... 8:45 a m
No 2 Fast & American special..... 8:10 p m
No 3 Local..... 4:30 p m
No 7 points East Louisiana..... 8:30 a m
Excursion du dimanche.....
No 9..... 7:05 p m

DEPART

No 8 Local..... 8:30 a m
No 4 Fast American special..... 9:10 a m
No 6 points East Louisiana..... 4:30 p m
No 2 Limited..... 7:30 p m
Excursion du dimanche.....
No 10..... 7:40 a m

ILLINOIS CENTRAL.

ARRIVEE

No 1 Chicago Limited..... 8:15 p m
No 2 Local mail..... 10:55 p m
No 3 Cincinnati and Louisville..... 8:15 p m
No 4 Fast mail..... 11:00 a m
St Louis and Chicago..... 21:00 a m
No 31 McComb Acad..... 8:30 a m

DEPART

No 4 Chicago Limited..... 9:15 a m
No 2 Local mail..... 6:30 a m
No 4 Cincinnati & Louisville..... 9:15 a m
No 4 Fast mail..... 7:10 p m
St Louis and Chicago..... 7:10 p m
No 32 McComb Acad..... 3:20 p m

THE YAZOO AND MISSISSIPPI VALLEY.

ARRIVEE

Vicksburg express..... 5:50 p m
Bayou Sara Accommodation..... 9:40 a m
Vicksburg express..... 7:00 a m
Bayou Sara Accommodation..... 4:00 p m

SOUTHERN PACIFIC COMPANY.

ARRIVEE

Local..... 11:10 a m
O. and Houston..... 5:15 p m
Pacific Coast Express..... 8:35 a m
Sunset Express..... 6:45 p m

DEPART

Local..... 3:00 p m
N. O. and Houston..... 6:40 a m
Pacific Coast Express..... 8:40 p m
Sunset Express..... 11:55 a m

TEXAS AND PACIFIC.

ARRIVEE

Fort Worth and Hot Springs express..... 7:30 a m
Local..... 12:05 p m
California express..... 7:45 p m

DEPART

California express..... 8:30 a m
Local..... 8:15 p m
Fort Worth and Hot Springs express..... 6:20 p m

NEW ORLEANS, FORT JACKSON AND GRAND ISLE

ARRIVEE

Dimanche seulement.
Alger..... 7:30 p m
Tous les jours excepté dimanche et samedi.
Alger..... 9:55 a m
Samedi et dimanche seulement.
Alger..... 9:55 a m
Tous les jours excepté dimanche.
Alger..... 6:40 p m

DEPART

Dimanche seulement.
Alger..... 8:00 a m
Tous les jours excepté dimanche et samedi.
Alger..... 4:30 p m
Samedi et dimanche seulement.
Alger..... 6:50 p m
Tous les jours excepté dimanche.
Alger..... 8:00 a m

LOUISIANA SOUTHERN RAILWAY.

ARRIVEE

Tous les jours excepté dimanche.
De Balair et Shell Beach..... 9:10 a m
Dimanche seulement.
De Balair..... 7:00 a m
De Shell Beach..... 10:02 a m
Shell Beach..... 7:00 p m

DEPART

Tous les jours excepté dimanche.
Four Balair et Shell Beach..... 4:10 p m
Dimanche seulement.
Shell Beach..... 6:30 a m
Shell Beach..... 8:00 p m
Balair..... 6:30 p m
Shell Beach..... 7:30 p m

Excursions du Dimanche à Bon Marohé

Sur le New Orleans, Fort Jackson et Grand Isle Railroad.

Les trains partent d'Alger à 8 heures a. m. et arrivent à 7.35 heures p. m. Billets pour aller et le retour 50 cents, 75 cents et \$1.
J. S. LANDRY.

SIROF D'ANGELL

Pour Rhume et la Coqueluche.
Pour Rhume, Refroidissements, Coqueluche, Bronchites et toutes les affections de la Gorge. Préparé par le Dr Richard Angell. Prix 25 et 50c. Vendu par tous les Pharmaciens. 18 juin—Jan—Dim

Mercedes : Renault 1906

Et toutes Automobiles Etrangères.

ENVOYEZ vos ordres maintenant et nous garantissons une prompte livraison.

Nous avons conclu un contrat direct avec une maison Mercedes d'Europe pour l'importation de Mercedes 1906 et nous donnerons à nos clients la garantie qu'ils désireront.

Ne vous laissez effrayer par aucune "fausse" idée au sujet du monopole universel sur la façon d'acheter le char que vous voulez.

Nous sommes des importateurs de toutes les Automobiles Etrangères et nous vous soumettrons une proposition qui vous permettra d'acheter le char que vous voulez plus facilement que vous ne pourriez l'acheter ailleurs.

Donnez-nous votre ordre pour n'importe quel marque Etrangère des Automobiles de 1906.

L'INDUSTRIE D'AUTOMOBILE

Allemandes et Françaises

S. de Feher

1517-19 Avenue Belmont, Philadelphie, Pa.

1746c-17 24 31-Jan 7 14

SERVEZ-VOUS DE

"L'ALCOHOLINE"

APRES LE BAIN.

PREPAREE PAR LA

Louisiana Distillery Co., Ltd.,

NOUVELLE-ORLEANS.

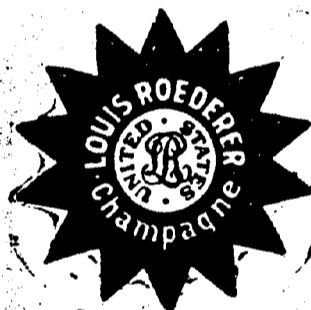
...DEMANDEZ AU PHARMACIEN...

1er oct-4im mar jan-1an

Champagne Louis Roederer.

Exiger

Garantit



L'Etoile qui

L'Authenticité

Reconnu le Meilleur par les Connaisseurs et les Amateurs de Bon Vin.

Carte Blanche, Grand Vin Sec, Brut, Cuvée Spéciale, Vin Doux, favori des Dames, Perfection d'un Vin Sec, Grand Vin très Sec.

En vente partout et chez

PAUL GELPI & SONS, Agents, 227 rue Decatur.

NARTIGUE & BIGOURDAN, BORDEAUX.

Grands Vins Rouges du Médoc et Blancs de Sauternes.

Médoc, Château Bergeret, St-Julien, St-Estèphe, Margaux, Château de Lionne, Pontet Cant, Château Larose, Château Léoville, Château Margaux, Château Lafite, Château Bellevue, Graves, Sauternes, Haut Sauternes, Château Latour Blanche, Château Yquem.

En caisses de 12 bouteilles et 24 demi-bouteilles.

Exiger les Vins à la marque Nartigue & Bigourdan si vous voulez ce qu'il y a de mieux.

PAUL GELPI & SONS, Agents, 227 RUE DECATUR.

ANISSETTE DE MARIE BRISARD & ROGER

SANS ÉGALE AU MONDE:

Crème de Menthe verte et blanche, Crème de Vanille, Noyau, Parfait Amour, Cacao Chouva, Curaçao, Marasquin, etc., Produits Supérieurs de la Maison

Marie Brisard & Roger, Bordeaux.

Ne vous laissez pas influencer à acheter ce qui vous serait représenté comme aussi bon; mais insistez sur ce qui est reconnu partout comme étant supérieur, c'est-à-dire l'Anisette et les cordiaux de Marie Brisard & Roger.

En vente chez tous les épiciers et débitants de liqueurs, etc., etc. PAUL GELPI & SONS, Agents, 227 RUE DECATUR.

1846c-12f

LIQUEURS

TOUTES LES MARQUES DE Champagne, Eau de Vie, Cognac de Fautais, Genèvre, (Gin) Rhum, Sherry, Porto, Vins Rouges et Vins Blancs. Tous Importés Directement.

POUR LES FETES

En quelque Quantité que le Dégustant n'a Uiteats.

RYE ET BOURBON WHISKEY

Nous livrons sans Frais à domicile et expédions n'importe où par Express. Sans Recours Pétillante.

JULES C. KOENIG,

413 Rue Camp, (En face l'Allée Matchez.) Home Main 2795-W.

14 déc-1m-Jee dim mar