

HEARTHERDLOOM, LE CHAMPION DU SAUT.

Heartherdloom est le cheval qui saute le plus haut au monde; il vient de franchir un obstacle de 7 pieds 4 1/2 pouces de hauteur dans un horse show devant cinq mille personnes. Le célèbre animal appartient à M. Howard Willet.

Les industries agricoles; mais celle du riz n'a fait qu'en profiter; tous les prix se sont bien soutenus et l'on fait des efforts en ce moment pour grossir autant que possible la récolte de 1902.

En réalité il n'y a pas sur le continent américain une seule industrie qui offre tant d'attraites au cultivateur et lui promette un plus brillant avenir.

L'irrigation que fois assurée, il n'y a plus rien à craindre de la part du riz et la récolte est certaine et facile tout à la fois. Hommes du Nord et de l'Ouest, venez au Sud placer vos capitaux dans la plus lucrative des industries sur la sol le plus fécond et sous le climat le plus doux que l'on puisse imaginer.

Voici les prix du riz durant les deux dernières années qui viennent de s'écouler:

1899-1900—Ecalé, de 1 1/4 à 63,8; brut, de 75 à 4 35.
1900-1901—Ecalé, de 1,3 à 7; brut, de 1 25 à 4 40.
Suivant les estimations de M. T. J. Salvert, les recettes se sont élevées en 1901-1902 à un total clair et net de 1.210.301 pookets. La récolte de 1900 à 1901 avait été de 932,664 barils.

CAPE.

CHEMINS DE FER.

Texas Pacifique.

L'auditeur K. Fenby a bien voulu nous communiquer les chiffres suivants concernant les recettes et les expéditions de fret à la Nouvelle-Orléans, durant l'année finissant le 30 juin 1902.

Voici les totaux en livres pour l'an 1902:

Recettes, 1,585,372,178, contre 1,665,026,415, en 1901.
Expéditions, 441,696,125, contre 425,516,230 en 1901.

PRODUITS PHARMACEUTIQUES.

On a pu, à la fin de l'année fiscale, constater un très encourageant augmentation dans les importations de ce genre d'articles à la Nouvelle-Orléans. En voici les principaux.

Le naphte, dont la demande a beaucoup grossi, à cause des prix élevés du cambre.

TELEPHONE 1195.

CHAS. A. MANGIN,

Ouvrages en Fer Décoratifs,

Serrurier et Poser de Sonnettes, Barrières en Fer, Vitrines, Galeries, Rampes pour Balcons, Escaliers pour Banques, Hureux et Climatières, Portes, Persiennes, Cadres pour Toitures, Chaises de Jardin, Causseuses, etc.

621 et 623 RUE BOURBON, Près de l'Opéra Français. Nouvelle-Orléans, Lae.

W. G. COYLE & CO.,

CHARBON ET HALAGE,

Succursales—Baton-Rouge, Lae; Plaquemine, Lae.

Bureau Principal—2323 rue Carondelet, coin Union. Phone 811 et 82.

Charbon Pittsburg, Charbon Atabama, Charbon Anthracite, Coke de Gaz et Fondrière.

Cour Succursale: 4716 rue Magasins, coin Valence—Phone 1536.

W. F. ENGLUND,

Thés et Cafés.

Dans les Affaires depuis 22 Ans. La plus Ancienne Maison Exclusivement de Thés et de Cafés au Sud.

414-416 RUE S. REMPARTS.

PHONE 788.

Jos. A. Schindler, Albert Tuma, P. Van Geffen.

SCHINDLER & VAN GEFFEN,

FLEURISTES ET GRAINIERS.

No 827 RUE DECATUR,

En Face du Marché Français. Nouvelle-Orléans, Lae.

Fleurs Coupées, Graines, Plantes, etc.

Pièces Florales Artistiques et Décorations pour toutes les Occasions.

Phone Cumberland 2095-12—People's Phone 2900.

WE DO ALL KINDS OF

Engraving



THE PHOTO-ENGRAVING CO. 325 Camp Cor. Commercial Place New Orleans La.



F. BILDSTEIN, Gérant.

Hotel et Restaurant de la Louisiane.

L. BEZAUDUN & F. ALCIATORE,

PROPRIETAIRES.

717-719 Rue Douane, près Royale.

NOUVELLE-ORLEANS, Lae.

HOEHN & DIETH,

MARCHANDISERS DE MODE ET DE FANTAISIE.

539 & 537 RUE DE LA DOUANE. NOUVELLE ORLEANS, LNE. 31aout-15

WINFIELD GAUCHE & CIE.,

Maintenant établis au

No 332 de la rue du Camp,

MARCHANDISERS DE

Faïence, Porcelaine, Verrerie et Lampes.

PRIX MODIQUES.

PROMPTE LIVRAISON.

Les ordres reçus par la Poste seront remplis par eux personnellement. 31aout-15

CHAS. FEAHNEY,

Denrées principales et Articles de Fantaisie.

EPICIER.

Quartier-Général des Vins et Eaux-de-Vie de la Californie.

Marchand en Gros de Vins et de Liqueurs.

1100-1102-1104-1106-1108-1110-1112 RUE PONDRAE.

501-503-505 RUE SUD REMPARTS.

NOUVELLE-ORLEANS, LNE.

E. CUSIMANO, Palermo, Italie.

F. CUSIMANO, Ville de New York.

A. CUSIMANO & CO.,

IMPORTATEURS,

ETABLIS EN 1875.

617 RUE DECATUR

Nouvelle-Orléans, Lae.

Phone Cumberland 1813.

People's Phone 2362.

Notre maison est la seule aux Etats-Unis qui importe directement de sa propre manufacture à Palermo, Italie, de l'HUILE D'OLIVE, de la SAUCE DE TOMATES et des ARTICHAUTS en cannettes, etc.

Comptoir National d'Escompte de Paris

AGENCE DE LA NOUVELLE-ORLEANS.

Achat et encaissement de Lettres de change. Commissions de traites. Transferts télégraphiques et Lettres de crédit. — Toutes opérations de change.

Achats et ventes de monnaies et litres étrangers.

Pour tous renseignements, s'adresser au bureau

201 RUE CARONDELET.

P. D'ORGEVAL, Agent.

BUREAU DE LA

PELICAN SUSPENDER CO.,

H. L. NICK, PROPRIETAIRE,

FABRICANTS DE

BRETELLES DE TOUS GENRES.

No 220 rue de Chartres.

THOS. S. WITHERSPOON, Président.

JNO. McCLOSKEY, Vice-Président.

FRANCIS MARTIN. GEO. W. YOUNG. E. B. PARKER

The American Paint Works,

MANUFACTURIERS DU PLUS HAUT GRADE

Toute Sorte de Peintures!!!

Les Meilleures Peintures Mélangées de l'Amérique.

Blanc de Céruse Perfecto et de la Ville du Croissant.

Couleurs à l'Huile et Japonaises, Mastique.

Couleurs Parement Chimiques, etc.

THE AMERICAN PAINT

WORKS,

2225 rue Sud Water,

Nouvelle-Orléans, Lne.

Phone 915.

AMER PEYCHAUD.

LE MEILLEUR AMER POUR

COCKTAILS.

En renom depuis 45 ans.



COLUMBO PEPTIC

BITTERS.

Approuvé comme Tonique et Recom-

mandé pour Fortifier l'Estomac

et Activer l'Appétit.



CHAPELLERIE.

Depuis l'an dernier il s'est fait sur notre marché de chapeaux de paille dans le commerce des chapeaux. Rien de plus de très nature; il en doit être attendu que nos marchands sont sou-

Le tendance à porter des chapeaux de paille qu'ils ont le plus aimés; s'accroissent tous les jours davantage; c'est la conséquence de la prospérité générale qui règne dans le pays, et permet même aux classes les plus pauvres de la ville et de nos campagnes de se couvrir élégamment et surtout d'apporter plus de correction dans la coiffure.

Durant le printemps les chapeaux de paille ont été très recherchés, surtout l'édora et Panama ont été très recherchés. Les chapeaux tordus et de forme basse sont devenus de mode avec une rapidité étonnante. Les Panama ont été le plus recherchés dans le monde de la fashion.

La saison d'automne promet d'être excellente; les affaires du Sud sont prospères, celles surtout de l'agriculture.

Les formes qui semblent prévaloir pour la saison qui commence sont les formes en Panama. Les couleurs les plus justes et les favoris généraux sont ceux qui ont des rebords rebordés.

PRODUITS DE LA LAITERIE.

Notre marché semble vendre cette année autant de beurre qu'à l'ordinaire. Nous ne faisons pas de progrès au point de vue de la quantité, vu que le fret champ est limité; mais le commerce avec l'île de Cuba s'est beaucoup accru.

Notre marché semble vendre cette année autant de beurre qu'à l'ordinaire. Nous ne faisons pas de progrès au point de vue de la quantité, vu que le fret champ est limité; mais le commerce avec l'île de Cuba s'est beaucoup accru.

Le prix des beurres de première qualité a baissé de 23c moins une fraction.

Les fromages se sont bien vendus, toute cette année. On n'a même pas pu faire de réserve comme à l'ordinaire, pendant la saison sovié, tant la consommation des articles demandés a été rapide.

Le trafic du beurre augmente. On est à la recherche de causes de plus petite dimension, ce qui double la quantité des ventes et de la consommation.

FOURNITURES DE MARINE.

Depuis le commencement de la saison, il y a 4 mois, la réaline n'est jamais tombée au-dessous de \$1,15 à \$3,55, et la térébenthine, au-dessous de 43c. Souvent même cette dernière a dépassé 41c.

Les recettes ont été assez satisfaisantes pour le producteur qui pour le fermier et tout indique qu'il conserveront un niveau élevé toute la saison à cause des résultats désastreux de la saison dernière. La question de travail laisse à désirer, mais les conditions sont meilleures cette année, que l'année dernière.

Voici l'état du stock, à Savannah en 1902:

Réaline 110,235; térébenthine, 34,244.

Les prix des fournitures de marine ont été commes aux à la Nouvelle-Orléans en 1901-1902:

Goodron, 3 20 à 3 25, tar, 3 50 à 5; réaline, 3 75 à 3 95; térébenthine, 3 75 à 4.

Les recettes locales ont été de 1901 de 193,095 barils pour la réaline; de 22,954 barils pour la térébenthine et de 9,886 barils pour la tar.

COMESTIBLES ET GRAINS.

Tout le monde sait que l'Europe ne fournit pas assez de produits alimentaires, pour nourrir ses populations. En Russie même la pénurie des grains se fait assez souvent sentir et il y a à craindre.

Il faut donc que le vieux monde aille chercher ailleurs de quoi se sustenter, spécialement dans l'Amérique du Nord. Les Etats Unis sont un des grands fournisseurs.

La récolte annuelle de blé dans l'Union est de 600,000,000 à 700,000,000 de boisseaux. On en produit à peu près partout dans la République, mais surtout dans le Minnesota, l'Illinois, le Missouri, le Wisconsin, l'Ohio, la New York, l'Indiana, le Michigan, le Kansas, la Pennsylvanie, l'Iowa.

On évalue cette production annuelle à \$420,000,000. Nous avons de nombreux moulins à farine qui produisent 552,900 barils. S'ils travaillaient continuellement ils produiraient 1,151,415,000 boisseaux et au delà. Ces quelques mots suffiront pour donner une idée de l'importance de cette industrie.

C'est surtout le maïs indien, le blé de Turquie que l'on cultive aux Etats-Unis. On en exporte en énorme quantité, mais pour la consommation des animaux; les Européens ne se nourrissent guère que de blé proprement dit.

Durant ces dernières années, les exportations de maïs se sont accrues d'une façon phénoménale; elles ont passé brusquement de 30 788,213 boisseaux en 1891, à 209,343,273 boisseaux en 1900, et de cette masse de maïs 102,519,000 boisseaux avaient l'Europe pour destination.

Ajoutons que les rapports des consuls y font traîner un grand déficit dans les récoltes de céréales et que l'on demande une forte augmentation dans la production pour faire face à ce déficit.

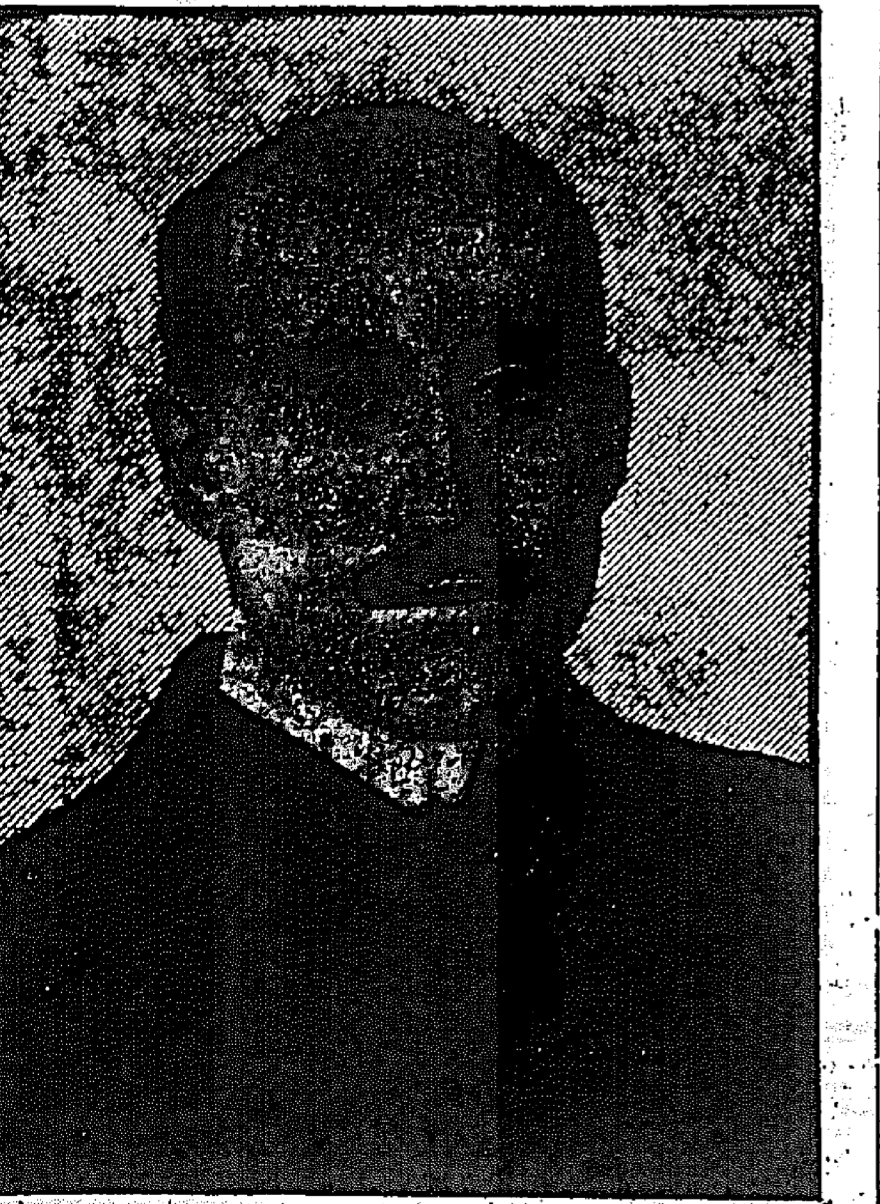
Voici quelle est la perspective pour les récoltes de céréales:

Pour le blé 639,000,000; un déficit de 109,000,000 boisseaux.

Pour les avoines, il y a une augmentation considérable. 900,000,000 boisseaux, contre 737,000,000, l'an passé.

Pour l'orge 126,000,000 contre 139,000,000, et pour le seigle, 31,000,000, contre 30,000,000, l'an dernier.

Le total de toutes ces récoltes est, pour 1901, de 3,148,068,500.



JOHN KENDRICK BANGS.

L'auteur bien connu, John Kendrick Bangs, vient d'écrire un nouvel ouvrage dans lequel il fait figurer tous les dieux de l'Olympe. Il a intitulé cet ouvrage: "Chevaliers de l'Olympe", et il modernise les dieux en les intéressant à une partie de "Golf", le jeu qui passionne le High Life un peu partout, même à la Nouvelle-Orléans.

L. E. JUNG & CIE,

319 RUE DES MAGASINS. — PHONE 1272