

2012年12月19日

星期三 早报系列

金属

### 【每日提示】：

1、伦铜 C/3M 贴水 28（昨贴 23.5）元/吨，库存+1875 吨，注销仓单+2100 吨。伦铜现货贴水略有增加，持仓量减少，仓单集中度下降，注销仓单库存比有所回升。上周 COMEX 基金持仓净多头维持。沪铜库存+7406 吨，现货贴水随着现货月交割恢复正常，贴水 145 元/吨。外盘近期高位盘整。国内铜下游 11 月需求有所好转，短期内，价格盘整后会有一定程度上涨。

2. LME 铝 C/3M 贴水 7.5（昨升 45）美元/吨，库存+36050 吨，注销仓单-9875 吨。伦铝贴水恢复，持仓量大幅下降，注销仓单持续下降，但近月有一较大多头。沪铝现货贴水 110 元/吨，交易所库存-12784 吨。虽然沪铝的库存压力依然没变，产量压力没变，库存连续三周下降，但可能是交储的原因。下游需求有所好转，沪铝近期不宜太过看空。

3. LME 锌 C/3M 贴水 25.25（昨贴 25.25）美元/吨，库存+3000 吨，注销仓单-1400 吨，近期注销仓单库存比达到高位，仓单集中度上涨。沪锌库存+5545 吨，现货贴水 400 元/吨，近期贴水震荡较大，昨日贴水为近期较高水平。但目前库存表现较好，沪锌会有震荡。

4. LME 铅 C/3M 贴水 14.75（昨贴水 12.5）美元/吨，库存-4500 吨，注销仓单-4500 吨。伦铅贴水幅度略有扩大，注销仓单和库存略有下降。沪铅交易所库存+9047 吨，国内库存压力明显，现货贴水依旧较大，沪铅压力依旧偏大，逢高空。

结论：金属下游汽车，房地产，电力电缆行业 11 月数据有所好转，外盘上涨后盘整。短期沪铜在盘整后，价格会有所走强，需密切监视宏观和下游需求。沪铝下跌后不宜再看空。沪铅压力依旧加大，高位短空。沪锌依旧比较敏感。

电话： 15557177591

公司网址：<http://www.ddqh.com/>

## LME 交易数据

### LME 前一交易日成交数据

品种	收盘	涨/跌	总量	总持仓	持仓增减
LME 3月铜	8025	-35	117226	262371	-10226
LME 3月铝	2098	-7.5	276596	694305	-32592
LME 3月锌	2090	-2	141775	302708	-765
LME 3月铅	2319	16	68912	145402	-2743
LME 3月镍	17800	195	55744	125873	-1086
LME 3月锡	23525	225	8931	22147	-698
COMEX 铜	363.85	-2.45			

注:COMEX 交易单位是美分/磅, LME 交易单位美元/吨。LME 持仓及 COMEX 持仓、成交均为前数据, LME 成交为当日数据。

### LME 金属升贴水、库存与注销仓单变化

品种	升贴水	库存	库存变化	注销仓单	注销仓单增减
LME 铜	-28	300500	1875	46525	2100
LME 铝	-6.5	5238450	36050	1605650	-9875
LME 锌	-25.25	1228700	3000	623050	-1400
LME 铅	-14.75	338150	-4500	147175	-4500
LME 镍	-68	137388	-642	13632	-330
LME 锡	17.5	12040	25	3135	0
COMEX 铜		68233		+	

注:C, Contango, 表示贴水, B, Backwardation, 表示升水, COMEX 计量单位为短吨。

### LME 金属持仓结构 (12月18日)

	铜		铝		锌			
	持仓	增减	持仓	增减	持仓	增减		
CASH /19DEC	8943	-13557	CASH /19DEC	65432	-36816	CASH /19DEC	17476	-11856
20DEC/16JAN	49782	-263	20DEC/16JAN	131101	-932	20DEC/16JAN	60261	5620
17JAN/20FEB	62678	934	17JAN/20FEB	104846	-8	17JAN/20FEB	69904	177
21FEB/3 MTH	37299	1335	21FEB/3 MTH	64112	2447	21FEB/3 MTH	38925	2307
REST OF FEB	2763	1010	REST OF FEB	3105	759	REST OF FEB	2127	-16
01APR/63MTH	100906	315	01APR/63MTH	325709	1958	01APR/27MTH	114015	3003
TOTAL	262371	-10226	TOTAL	694305	-32592	TOTAL	302708	-765

电话: 15557177591

公司网址: <http://www.ddqh.com/>

铅			镍			锡		
	持仓	增减		持仓	增减		持仓	增减
CASH /19DEC	7238	-4432	CASH /19DEC	7428	-2289	CASH /19DEC	1652	-814
20DEC/16JAN	29604	685	20DEC/16JAN	23241	22	20DEC/16JAN	6598	-96
17JAN/20FEB	47512	-124	17JAN/20FEB	30755	83	17JAN/20FEB	5485	-51
21FEB/3 MTH	21285	1310	21FEB/3 MTH	17947	793	21FEB/3 MTH	3988	172
REST OF FEB	1335	-206	REST OF FEB	784	-79	REST OF FEB	277	103
01APR/15MTH	38428	24	01APR/27MTH	45718	384	01APR/15MTH	4147	-12
TOTAL	145402	-2743	TOTAL	125873	-1086	TOTAL	22147	-698

LME 金属大头寸持仓

2012年12月18日 注：M1、M2、M3分别指到最近的3个第三个星期三

铜持仓数据		M1	M2	M3	铝持仓数据		M1	M2	M3
多头	5-10%	1	3	1	多头	5-10%	-0	-0	4
	10-20%	1	1	1		10-20%	-0	-0	-0
	20-30%	-0	-0	-0		20-30%	-0	1	-0
	30-40%	-0	-0	-0		30-40%	1	-0	-0
	>40%	-0	-0	-0		>40%	-0	-0	-0
空头	5-10%	-0	2	2	空头	5-10%	1	-0	5
	10-20%	-0	-0	-0		10-20%	2	2	1
	20-30%	1	-0	-0		20-30%	-0	1	-0
	30-40%	-0	-0	-0		30-40%	-0	-0	-0
	>40%	-0	-0	-0		>40%	-0	-0	-0
铅 持仓数据		M1	M2	M3	锌持仓数据		M1	M2	M3
多头	5-10%	1	2	5	多头	5-10%	-0	3	5
	10-20%	-0	1	-0		10-20%	2	1	-0
	20-30%	-0	-0	-0		20-30%	-0	-0	-0
	30-40%	-0	-0	-0		30-40%	-0	-0	-0
	>40%	-0	-0	-0		>40%	-0	-0	-0
空头	5-10%	2	2	-0	空头	5-10%	1	1	2
	10-20%	1	1	3		10-20%	1	1	1
	20-30%	-0	-0	-0		20-30%	-0	-0	-0
	30-40%	-0	-0	-0		30-40%	-0	-0	-0
	>40%	-0	-0	-0		>40%	-0	-0	-0
锡持仓数据		M1	M2	M3	镍持仓数据		M1	M2	M3
多头	5-10%	2	2	-0	多头	5-10%	1	2	3
	10-20%	2	1	1		10-20%	2	-0	1
	20-30%	-0	1	-0		20-30%	-0	1	-0
	30-40%	-0	-0	1		30-40%	-0	-0	-0
	>40%	-0	-0	-0		>40%	-0	-0	-0
空头	5-10%	2	3	5	空头	5-10%	4	2	1
	10-20%	2	-0	1		10-20%	-0	3	1
	20-30%	-0	1	-0		20-30%	-0	-0	1
	30-40%	-0	-0	-0		30-40%	-0	-0	-0
	>40%	-0	-0	-0		>40%	-0	-0	-0

## LME 大仓单

仓单百分比	铝	铜	锌	镍	铅	锡
30-40%	1	-0	1	-0	-0	-0
40-50%	-0	-0	-0	-0	-0	-0
50-80%	-0	-0	-0	1	1	-0
80-90%	-0	-0	-0	-0	-0	-0
90%以上	-0	-0	-0	-0	-0	-0
未报告仓单百分比	0.71	-0	0.58	0.02	-0	0.73

## LME 金属库存与注销仓单分布

2012-12-18	铜	当日库存	库存增减	注销仓单	增减
DUBAI	迪拜 (阿联酋)	0	0	0	0
ANTWERP	安特卫普 (比利时)	39025	0	6100	0
HAMBURG	汉堡 (德国)	0	0	0	0
BARCELONA	巴塞罗纳 (西班牙)	0	0	0	0
BILBAO	毕尔巴鄂 (西班牙)	25	0	0	0
HULL	赫尔 (英国)	400	-150	100	-50
LIVERPOOL	利物浦 (英国)	625	0	0	0
GENOA	热那亚 (意大利)	0	0	0	0
LEGHORN	来亨 (意大利)	800	0	25	0
TRIESTE	迪利亚斯特 (意大利)	25	0	0	0
INCHEON PORT	仁川 (韩国)	3725	-0	300	0
GWANGYANG	光阳 (韩国)	30675	-0	11050	1575
BUSAN	釜山 (韩国)	52250	-0	8175	750
JOHOR	柔佛 (马来西亚)	17275	700	-0	0
KLANG	巴生港 (马来西亚)	75	-0	-0	0
ROTTERDAM	鹿特丹 (荷兰)	16950	-50	425	-50
VLISSINGEN	弗利辛恩 (荷兰)	10150	0	0	0
HELSINGBORG	赫尔辛堡 (瑞典)	0	0	0	0
SINGAPORE	新加坡	13375	-0	25	0
BALTIMORE	巴尔的摩 (美国)	0	0	0	0
CHICAGO	芝加哥 (美国)	6550	-50	175	-50
MOBILE	莫比尔 (美国)	50	0	0	0
NEW ORLEANS	新奥尔良 (美国)	72425	1425	20150	-75
ST LOUIS	圣路易斯 (美国)	36100	0	0	0
ALL LOCATIONS	总计	300500	1875	46525	2100

铝		当日库存	库存增减	注销仓单	增减
ANTWERP	安特卫普 (比利时)	131475	0	81425	0
BREMEN	不莱梅 (德国)	0	0	0	0
HAMBURG	汉堡 (德国)	43500	0	0	0
BARCELONA	巴塞罗纳 (西班牙)	0	0	0	0
BILBAO	毕尔巴鄂 (西班牙)	30950	0	0	0
HULL	赫尔 (英国)	3900	0	0	0
LIVERPOOL	利物浦 (英国)	21550	0	1000	0
TYNE & WEAR	泰恩-威尔 (英国)	12950	0	3075	0

GENOA	热那亚 (意大利)	12200	0	25	0
LEGHORN	来亨 (意大利)	1375	0	0	0
TRIESTE	迪利亚斯特 (意大利)	135725	-600	12600	-600
NAGOYA	名古屋 (日本)	0	0	0	0
YOKOHAMA	横滨 (日本)	0	0	0	0
BUSAN	釜山 (韩国)	33025	0	1525	0
GWANGYANG	光阳 (韩国)	51175	0	0	0
INCHEON PORT	仁川 (韩国)	16050	0	0	0
JOHOR	柔佛 (马来西亚)	102900	0	850	0
KLANG	巴生港 (马来西亚)	19125	0	0	0
ROTTERDAM	鹿特丹 (荷兰)	685825	0	1725	0
VLISSINGEN	弗利辛恩 (荷兰)	1445000	-3000	709700	-3000
GOTHENBERG	哥德堡 (瑞典)	0	0	0	0
HELSINGBORG	赫尔辛堡 (瑞典)	12425	0	0	0
SINGAPORE	新加坡	500375	-625	31450	800
BALTIMORE	巴尔的摩 (美国)	306425	2800	9300	-200
CHICAGO	芝加哥 (美国)	27375	0	11225	0
DETROIT	底特律 (美国)	1482425	40800	729475	-3550
LONG BEACH	长岛 (美国)	0	0	0	0
LOS ANGELES	洛杉矶 (美国)	6750	0	350	0
MOBILE	莫比尔 (美国)	140000	-850	6525	-850
NEW ORLEANS	新奥尔良 (美国)	5900	-2475	5400	-2475
ST LOUIS	圣路易斯 (美国)	0	0	0	0
TOLEDO	托莱多 (美国)	10050	0	0	0
ALL LOCATIONS	合计	5238450	36050	1605650	-9875

锌		当日库存	库存增减	注销仓单	增减
DUBAI	迪拜 (阿联酋)	0	0	0	0
ANTWERP	安特卫普 (比利时)	164125	0	160300	0
HAMBURG	汉堡 (德国)	0	0	0	0
BREMEN	不莱梅 (德国)	0	0	0	0
BARCELONA	巴塞罗纳 (西班牙)	0	0	0	0
BILBAO	毕尔巴鄂 (西班牙)	600	0	0	0
HULL	赫尔 (英国)	3925	0	0	0
LIVERPOOL	利物浦 (英国)	75	0	0	0
TYNE & WEAR	泰恩-威尔 (英国)	0	0	0	0
GENOA	热那亚 (意大利)	0	0	0	0
LEGHORN	来亨 (意大利)	0	0	0	0
TRIESTE	迪利亚斯特 (意大利)	6550	0	0	0
JOHOR	柔佛 (马来西亚)	68550	0	16750	100
KLANG	巴生港 (马来西亚)	22000	0	0	0
ROTTERDAM	鹿特丹 (荷兰)	8575	0	25	0
VLISSINGEN	弗利辛恩 (荷兰)	13750	0	0	0
HELSINGBORG	赫尔辛堡 (瑞典)	0	0	0	0
SINGAPORE	新加坡	4425	0	0	0
BALTIMORE	巴尔的摩 (美国)	9600	0	0	0
CHICAGO	芝加哥 (美国)	2600	-25	825	-25
DETROIT	底特律 (美国)	114600	0	10100	0

LONG BEACH	长岛 (美国)	0	0	0	0
LOS ANGELES	洛杉矶 (美国)	0	0	0	0
MOBILE	莫比尔 (美国)	0	0	0	0
NEW ORLEANS	新奥尔良 (美国)	809325	3025	435050	-1475
ST LOUIS	圣路易斯 (美国)	0	0	0	0
TOLEDO	托莱多 (美国)	0	0	0	0
ALL LOCATIONS	合计	1228700	3000	623050	-1400

铅		当日库存	库存增减	注销仓单	增减
DUBAI	迪拜 (阿联酋)	0	0	0	0
ANTWERP	安特卫普 (比利时)	72375	-2000	51950	-2000
BREMEN	不莱梅 (德国)	0	0	0	0
HAMBURG	汉堡 (德国)	400	0	0	0
BARCELONA	巴塞罗纳 (西班牙)	5325	0	750	0
BILBAO	毕尔巴鄂 (西班牙)	3125	0	75	0
HULL	赫尔 (英国)	0	0	0	0
LIVERPOOL	利物浦 (英国)	0	0	0	0
TYNE & WEAR	泰恩-威尔 (英国)	0	0	0	0
GENOA	热那亚 (意大利)	0	0	0	0
LEGHORN	来亨 (意大利)	200	0	0	0
TRIESTE	迪利亚斯特 (意大利)	50	0	0	0
JOHOR	柔佛 (马来西亚)	91050	-1500	36925	-1500
KLANG	巴生港 (马来西亚)	63850	-1000	10275	-1000
ROTTERDAM	鹿特丹 (荷兰)	275	0	0	0
VLISSINGEN	弗利辛恩 (荷兰)	46925	0	0	0
HELSINGBORG	赫尔辛堡 (瑞典)	0	0	0	0
SINGAPORE	新加坡	1225	0	0	0
BALTIMORE	巴尔的摩 (美国)	0	0	0	0
CHICAGO	芝加哥 (美国)	0	0	0	0
DETROIT	底特律 (美国)	46750	0	40625	0
LONG BEACH	长岛 (美国)	5800	0	5800	0
LOS ANGELES	洛杉矶 (美国)	800	0	775	0
MOBILE	莫比尔 (美国)	0	0	0	0
NEW ORLEANS	新奥尔良 (美国)	0	0	0	0
ST LOUIS	圣路易斯 (美国)	0	0	0	0
TOLEDO	托莱多 (美国)	0	0	0	0
ALL LOCATIONS	合计	338150	-4500	147175	-4500

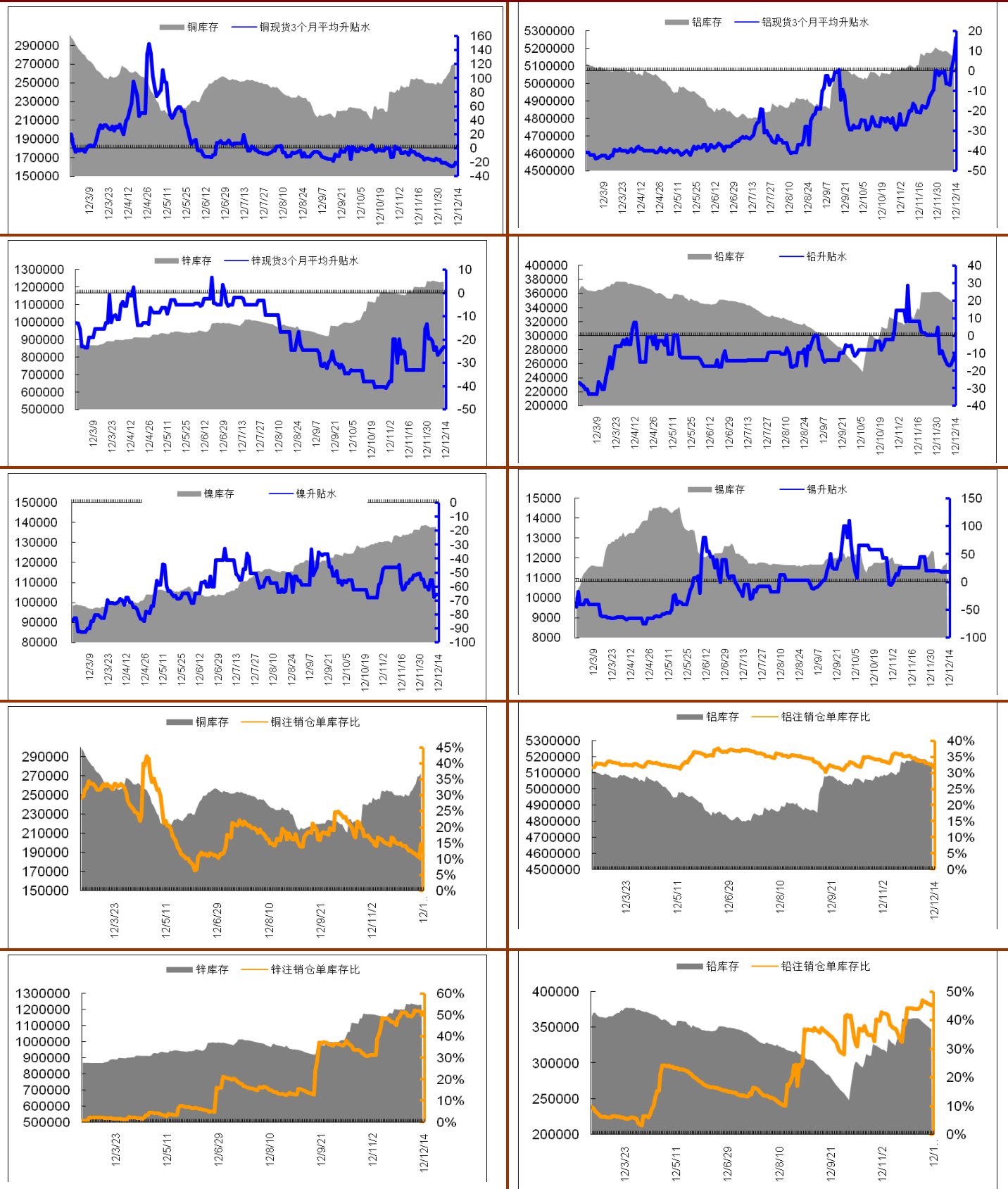
镍		当日库存	库存增减	注销仓单	增减
DUBAI	迪拜 (阿联酋)	2724	0	0	0
ANTWERP	安特卫普 (比利时)	3408	0	426	0
BREMEN	不莱梅 (德国)	0	0	0	0
HAMBURG	汉堡 (德国)	348	0	0	0
BARCELONA	巴塞罗纳 (西班牙)	0	0	0	0
BILBAO	毕尔巴鄂 (西班牙)	0	0	0	0
HULL	赫尔 (英国)	3384	0	0	0
LIVERPOOL	利物浦 (英国)	3492	0	0	0
TYNE & WEAR	泰恩-威尔 (英国)	240	0	0	0

GENOA	热那亚 (意大利)	42	0	0	0
LEGHORN	来亨 (意大利)	0	0	0	0
TRIESTE	迪利亚斯特 (意大利)	0	0	0	0
BUSAN	釜山 (韩国)	5574	0	0	0
GWANGYANG	光阳 (韩国)	516	0	36	0
INCHEON PORT	仁川 (韩国)	90	0	0	0
JOHOR	柔佛 (马来西亚)	30132	0	8478	-144
KLANG	巴生港 (马来西亚)	0	0	0	0
ROTTERDAM	鹿特丹 (荷兰)	67236	-642	3696	-186
VLISSINGEN	弗利辛恩 (荷兰)	9576	0	0	0
HELSINGBORG	赫尔辛堡 (瑞典)	2802	0	0	0
SINGAPORE	新加坡	7422	0	996	0
BALTIMORE	巴尔的摩 (美国)	0	0	0	0
CHICAGO	芝加哥 (美国)	0	0	0	0
DETROIT	底特律 (美国)	402	0	0	0
LONG BEACH	长岛 (美国)	0	0	0	0
LOS ANGELES	洛杉矶 (美国)	0	0	0	0
MOBILE	莫比尔 (美国)	0	0	0	0
NEW ORLEANS	新奥尔良 (美国)	0	0	0	0
ST LOUIS	圣路易斯 (美国)	0	0	0	0
TOLEDO	托莱多 (美国)	0	0	0	0
ALL LOCATIONS	合计	137388	-642	13632	-330

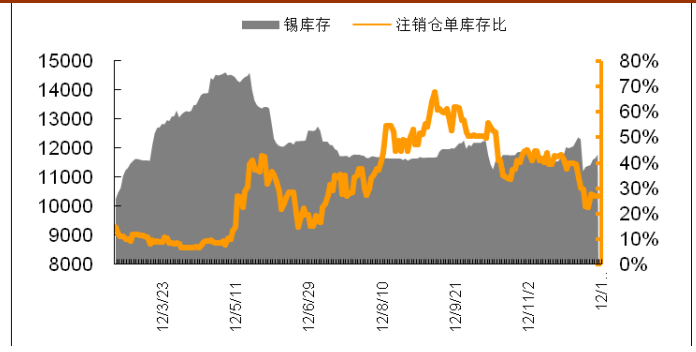
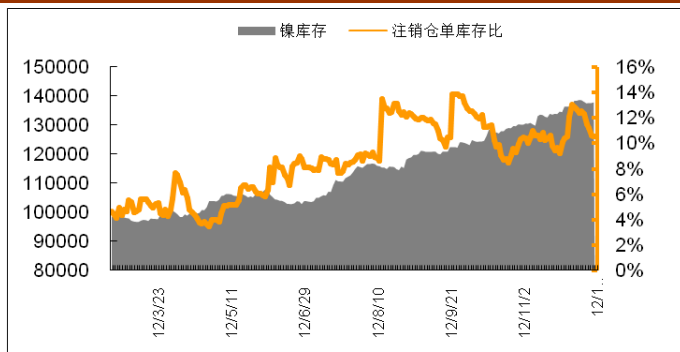
锡		当日库存	库存增减	注销仓单	增减
ANTWERP	安特卫普 (比利时)	0	0	0	0
HAMBURG	汉堡 (德国)	0	0	0	0
BARCELONA	巴塞罗纳 (西班牙)	0	0	0	0
BILBAO	毕尔巴鄂 (西班牙)	0	0	0	0
HULL	赫尔 (英国)	0	0	0	0
LIVERPOOL	利物浦 (英国)	0	0	0	0
TYNE & WEAR	泰恩-威尔 (英国)	0	0	0	0
GENOA	热那亚 (意大利)	0	0	0	0
TRIESTE	迪利亚斯特 (意大利)	0	0	0	0
BUSAN	釜山 (韩国)	45	0	0	0
GWANGYANG	光阳 (韩国)	50	0	0	0
JOHOR	柔佛 (马来西亚)	7660	0	2700	0
PKLANG	巴生港 (马来西亚)	2855	25	150	0
ROTTERDAM	鹿特丹 (荷兰)	45	0	0	0
VLISSINGEN	弗利辛恩 (荷兰)	0	0	0	0
SINGAPORE	新加坡	1275	0	285	0
BALTIMORE	巴尔的摩 (美国)	110	0	0	0
LONG BEACH	长岛 (美国)	0	0	0	0
LOS ANGELES	洛杉矶 (美国)	0	0	0	0
MOBILE	莫比尔 (美国)	0	0	0	0
NEW ORLEANS	新奥尔良 (美国)	0	0	0	0
ALL LOCATIONS	合计	12040	25	3135	0



LME 升贴水、库存与注销仓单图表 (截止 2012 年 12 月 14 日)







LME 结算价

铜

LME - INTERPOLATED CLOSING COPPER FUTURES VALUATION PRICES MCU/CLS2  
 Cash Date: 20-DEC-2012 3 Month Date: 18-MAR-2013  
 18DEC12 - FINAL Cash-3 Month Prompt Dates

DATE	CASH	PRICE	DATE	PRICE	DATE	PRICE	DATE	PRICE
21-DEC-12	7995.25	7995.25	17-JAN-13	8007.13	12-FEB-13	8013.84	08-MAR-13	8020.77
24-DEC-12	7997.54	7997.54	18-JAN-13	8007.00	13-FEB-13	8014.11	11-MAR-13	8021.74
27-DEC-12	7999.25	7999.25	22-JAN-13	8008.09	14-FEB-13	8014.38	12-MAR-13	8022.06
28-DEC-12	7999.56	7999.56	23-JAN-13	8008.37	15-FEB-13	8014.66	13-MAR-13	8022.39
31-DEC-12	8000.50	8000.50	24-JAN-13	8008.64	19-FEB-13	8015.75	14-MAR-13	8022.71
02-JAN-13	8002.00	8002.00	25-JAN-13	8008.91	FEB	8016.25	15-MAR-13	8023.03
03-JAN-13	8002.38	8002.38	28-JAN-13	8009.73	21-FEB-13	8016.25	3MONTHS	8024.00
04-JAN-13	8002.75	8002.75	29-JAN-13	8010.01	22-FEB-13	8016.25		
07-JAN-13	8003.88	8003.88	30-JAN-13	8010.28	25-FEB-13	8017.22		
08-JAN-13	8004.25	8004.25	31-JAN-13	8010.55	26-FEB-13	8017.54		
09-JAN-13	8004.63	8004.63	01-FEB-13	8010.83	27-FEB-13	8017.86		
10-JAN-13	8005.00	8005.00	04-FEB-13	8011.65	28-FEB-13	8018.19		
11-JAN-13	8005.38	8005.38	05-FEB-13	8011.92	01-MAR-13	8018.51		
14-JAN-13	8006.50	8006.50	06-FEB-13	8012.20	04-MAR-13	8019.48		
15-JAN-13	8006.88	8006.88	07-FEB-13	8012.47	05-MAR-13	8019.80		
JAN	8007.25	8007.25	08-FEB-13	8012.74	06-MAR-13	8020.13		
			11-FEB-13	8013.56	07-MAR-13	8020.45		

铝

LME - INTERPOLATED CLOSING ALUMINIUM FUTURES VALUATION PRICES MAL/CLS2  
 Cash Date: 20-DEC-2012 3 Month Date: 18-MAR-2013  
 18DEC12 - FINAL Cash-3 Month Prompt Dates

DATE	CASH	PRICE	DATE	PRICE	DATE	PRICE	DATE	PRICE
21-DEC-12	2077.75	2079.75	17-JAN-13	2075.16	12-FEB-13	2085.74	08-MAR-13	2095.77
24-DEC-12	2076.08	2076.08	18-JAN-13	2075.56	13-FEB-13	2086.15	11-MAR-13	2097.04
27-DEC-12	2074.42	2074.42	22-JAN-13	2077.19	14-FEB-13	2086.56	12-MAR-13	2097.46
28-DEC-12	2072.75	2072.75	23-JAN-13	2077.60	15-FEB-13	2086.96	13-MAR-13	2097.88
31-DEC-12	2073.75	2073.75	24-JAN-13	2078.01	19-FEB-13	2088.59	14-MAR-13	2098.31
02-JAN-13	2074.42	2074.42	25-JAN-13	2078.41	FEB	2089.00	15-MAR-13	2098.73
03-JAN-13	2074.75	2074.75	28-JAN-13	2079.64	21-FEB-13	2089.42	3MONTHS	2100.00
04-JAN-13	2074.75	2074.75	29-JAN-13	2080.04	22-FEB-13	2089.85		
07-JAN-13	2074.75	2074.75	30-JAN-13	2080.45	25-FEB-13	2091.12		
08-JAN-13	2074.75	2074.75	31-JAN-13	2080.86	26-FEB-13	2091.54		
09-JAN-13	2074.75	2074.75	01-FEB-13	2081.26	27-FEB-13	2091.96		
10-JAN-13	2074.75	2074.75	04-FEB-13	2082.49	28-FEB-13	2092.38		
11-JAN-13	2074.75	2074.75	05-FEB-13	2082.89	01-MAR-13	2092.81		
14-JAN-13	2074.75	2074.75	06-FEB-13	2083.30	04-MAR-13	2094.08		
15-JAN-13	2074.75	2074.75	07-FEB-13	2083.71	05-MAR-13	2094.50		
JAN	2074.75	2074.75	08-FEB-13	2084.11	06-MAR-13	2094.92		
			11-FEB-13	2085.34	07-MAR-13	2095.35		

锌

LME - INTERPOLATED CLOSING ZINC FUTURES VALUATION PRICES MZN/CLS2  
 Cash Date: 20-DEC-2012 3 Month Date: 18-MAR-2013  
 18DEC12 - FINAL Cash-3 Month Prompt Dates

DATE	PRICE	DATE	PRICE	DATE	PRICE	DATE	PRICE
CASH	2054.75	17-JAN-13	2067.14	12-FEB-13	2077.52	08-MAR-13	2086.44
21-DEC-12	2055.19	18-JAN-13	2067.53	13-FEB-13	2077.92	11-MAR-13	2087.51
24-DEC-12	2056.53	22-JAN-13	2069.08	14-FEB-13	2078.33	12-MAR-13	2087.87
27-DEC-12	2057.86	23-JAN-13	2069.47	15-FEB-13	2078.73	13-MAR-13	2088.22
28-DEC-12	2058.31	24-JAN-13	2069.86	19-FEB-13	2080.35	14-MAR-13	2088.58
31-DEC-12	2059.64	25-JAN-13	2070.25	FEB	2080.75	15-MAR-13	2088.93
02-JAN-13	2060.53	28-JAN-13	2071.46	21-FEB-13	2081.11	3MONTHS	2090.00
03-JAN-13	2060.97	29-JAN-13	2071.87	22-FEB-13	2081.46		
04-JAN-13	2061.42	30-JAN-13	2072.27	25-FEB-13	2082.53		
07-JAN-13	2062.75	31-JAN-13	2072.67	26-FEB-13	2082.88		
08-JAN-13	2063.19	01-FEB-13	2073.08	27-FEB-13	2083.24		
09-JAN-13	2063.64	04-FEB-13	2074.29	28-FEB-13	2083.60		
10-JAN-13	2064.08	05-FEB-13	2074.69	01-MAR-13	2083.95		
11-JAN-13	2064.53	06-FEB-13	2075.10	04-MAR-13	2085.02		
14-JAN-13	2065.86	07-FEB-13	2075.50	05-MAR-13	2085.38		
15-JAN-13	2066.31	08-FEB-13	2075.90	06-MAR-13	2085.73		
JAN	2066.75	11-FEB-13	2077.12	07-MAR-13	2086.09		

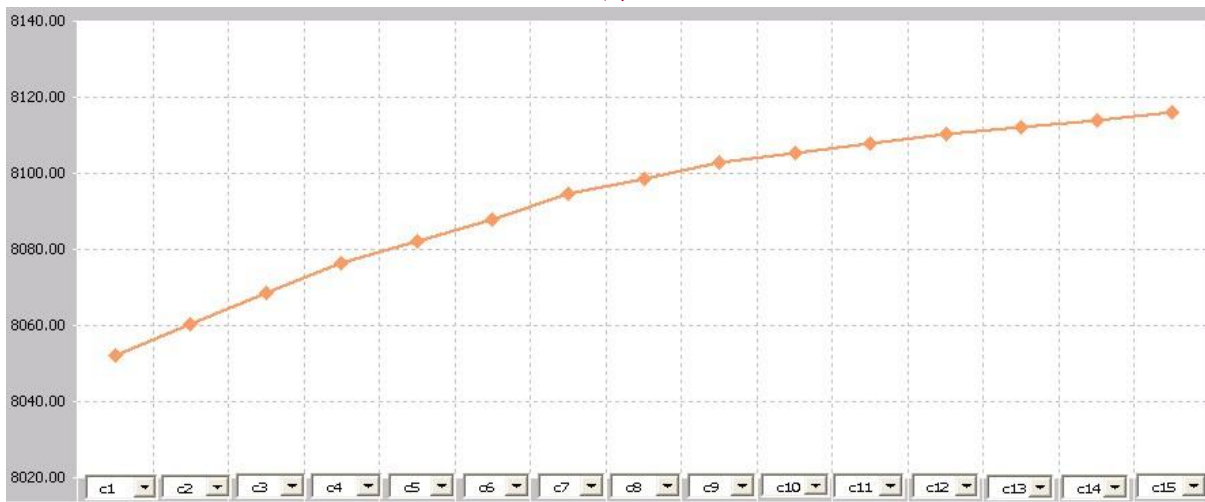
铅

LME - INTERPOLATED CLOSING LEAD FUTURES VALUATION PRICES MPB/CLS2  
 Cash Date: 20-DEC-2012 3 Month Date: 18-MAR-2013  
 18DEC12 - FINAL Cash-3 Month Prompt Dates

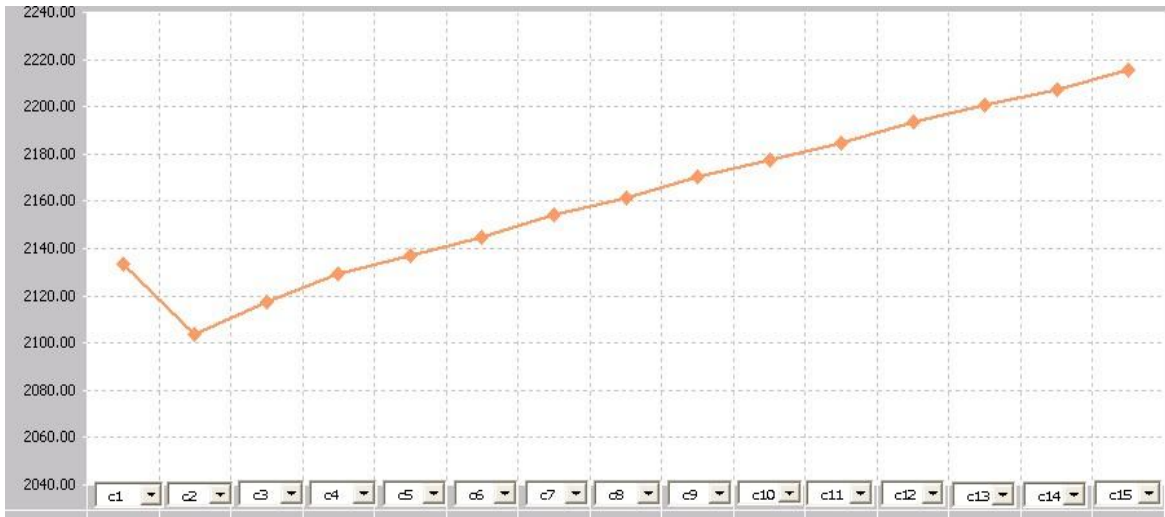
DATE	PRICE	DATE	PRICE	DATE	PRICE	DATE	PRICE
CASH	2305.25	17-JAN-13	2310.92	12-FEB-13	2315.38	08-MAR-13	2317.70
21-DEC-12	2305.63	18-JAN-13	2311.09	13-FEB-13	2315.55	11-MAR-13	2318.25
24-DEC-12	2306.75	22-JAN-13	2311.78	14-FEB-13	2315.72	12-MAR-13	2318.50
27-DEC-12	2307.88	23-JAN-13	2311.95	15-FEB-13	2315.89	13-MAR-13	2318.75
28-DEC-12	2308.25	24-JAN-13	2312.12	19-FEB-13	2316.58	14-MAR-13	2319.00
31-DEC-12	2309.15	25-JAN-13	2312.29	FEB	2316.75	15-MAR-13	2319.25
02-JAN-13	2309.75	28-JAN-13	2312.81	21-FEB-13	2316.67	3MONTHS	2320.00
03-JAN-13	2309.82	29-JAN-13	2312.98	22-FEB-13	2316.58		
04-JAN-13	2309.89	30-JAN-13	2313.15	25-FEB-13	2316.50		
07-JAN-13	2310.11	31-JAN-13	2313.32	26-FEB-13	2316.42		
08-JAN-13	2310.18	01-FEB-13	2313.49	27-FEB-13	2316.33		
09-JAN-13	2310.25	04-FEB-13	2314.01	28-FEB-13	2316.25		
10-JAN-13	2310.32	05-FEB-13	2314.18	01-MAR-13	2316.43		
11-JAN-13	2310.39	06-FEB-13	2314.35	04-MAR-13	2316.98		
14-JAN-13	2310.61	07-FEB-13	2314.52	05-MAR-13	2317.16		
15-JAN-13	2310.68	08-FEB-13	2314.69	06-MAR-13	2317.34		
JAN	2310.75	11-FEB-13	2315.21	07-MAR-13	2317.52		

LME 远期价格曲线 (每周更新)

铜



铝



锌



铅





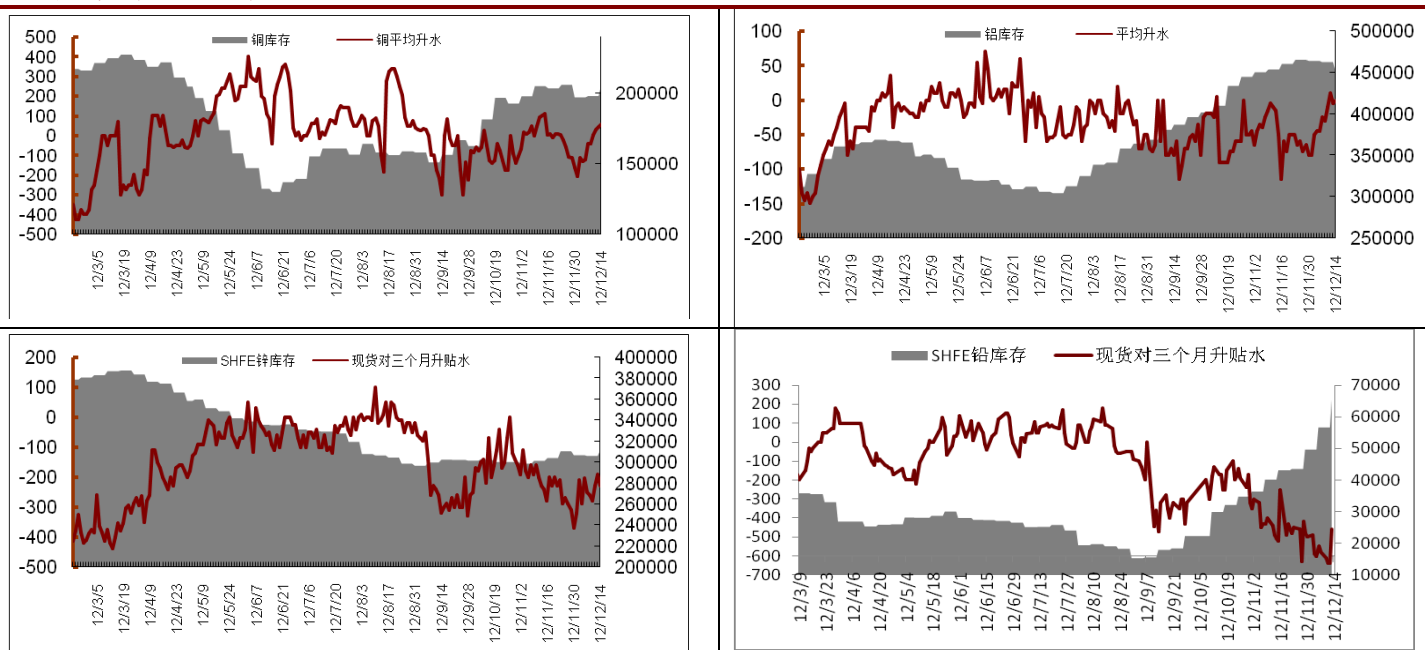
## 国内现货与库存

### 前一交易日现货报价

市场	品种	价格	升贴水	周库存	周库存增减
上海金属网	铜	57500-57700	-145	205385	7406
	铝	15030-15070	-110	450145	-12784
	0#锌	15150-15250	-400	311597	5545
	1#铅	14700-14800	-580	65678	9047
上海有色网 SMM	1#铅	14650-14800			
	0#锌	15180-15280			

注：铜铝价格的升贴水是铜铝的现货价格与沪铜现货月卖盘的差值。锌价格的升贴水是锌的现货价格与沪期锌三个月卖盘的差值。该价格为上一交易日的报价，升贴水说明详见上海金属网。

### 国内现货升贴水与库存变化

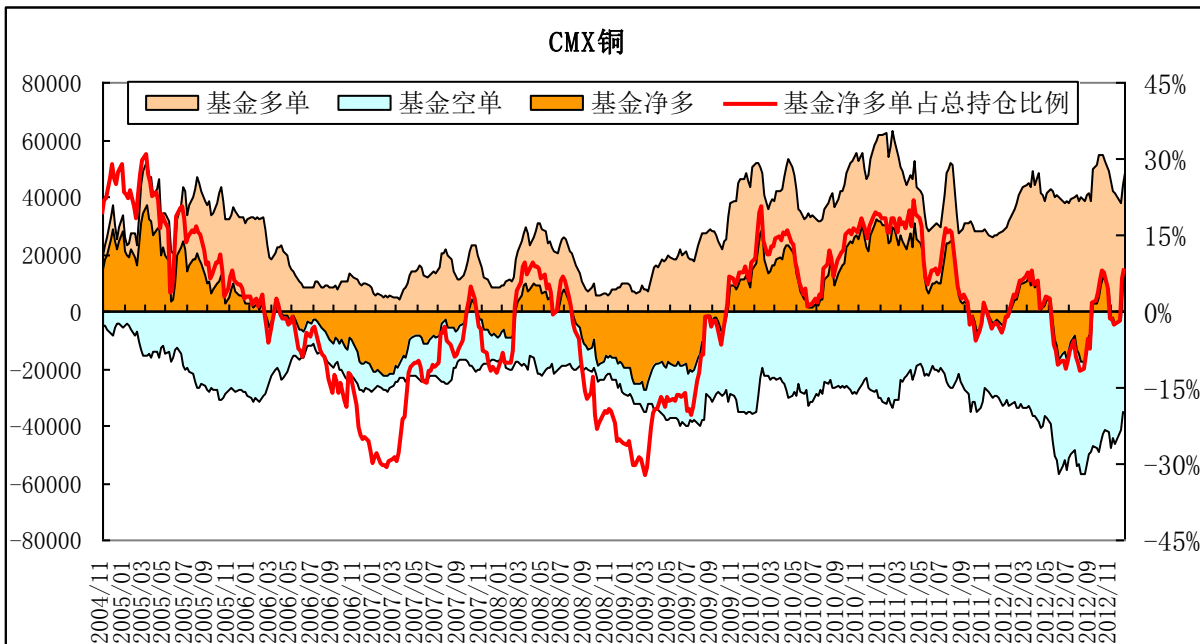


## 基金持仓

### CFTC 铜市场持仓结构表——本周 CFTC 持仓报告推迟

日期	非商业持仓量			商业持仓量		可报告合计持仓量		不可报告持仓量		总持仓	基金净多
	基金多头	空头	跨期	多头	空头	多头	空头	多头	空头		
2012/12/11	48593	35962	16651	71641	81729	136885	134342	14425	16968	151310	12631
2012/12/4	44306	35254	15907	71244	73478	131457	124639	12536	19354	143993	9052
2012/11/27	38126	41105	19888	73463	66381	131477	127374	13836	17939	145313	-2979
2012/11/20	39621	43052	18272	75050	67260	132943	128584	14805	19164	147748	-3431
2012/11/13	41,593	46,017	22,241	71,783	65,074	135,617	133,332	16,267	18,552	41,593	-4424
2012/11/6	42032	44229	23132	74633	70909	139797	138270	15599	17126	155396	-2197
2012/10/30	45589	47883	20574	73573	71924	139736	140381	16833	16188	156569	-2294
2012/10/23	48794	41891	18346	70114	76016	137254	136253	16310	17311	153564	6903
2012/10/16	52776	41281	16239	66047	74396	135062	131916	15234	18380	150296	11495

2012/10/9	54605	42786	15813	65511	75988	135929	134587	16075	17417	152004	11819
2012/10/2	54815	45801	14486	67291	74289	136592	134576	15672	17688	152264	9014
2012/8/14	38883	56654	19919	85218	59664	144020	136237	12224	20007	156244	-17771
2012/8/7	39673	56933	15820	78943	52500	134436	125253	10623	19806	145059	-17260
2012/7/31	38672	53392	13047	80722	56652	132441	123091	10333	19683	142774	-14720
2012/7/24	40765	53834	14848	76444	53098	132057	121780	10338	20615	142395	-13069
2012/7/17	39798	48085	14677	72660	55967	127135	118729	10963	19369	138098	-8287
2012/7/10	39390	49755	11838	72217	52834	123445	114427	10654	19672	134099	-10365
2012/7/3	37821	51039	12093	74476	53138	124390	116270	11292	19412	135682	-13218
2012/6/26	38453	55297	15000	81024	53966	134477	124263	11965	22179	146442	-16844
2012/6/19	37756	52038	15991	80224	56311	133971	124340	10874	20505	144845	-14282
2012/6/12	38793	53745	18381	83488	59025	140662	131151	11422	20933	152084	-14952
2012/6/5	40259	56896	19903	84559	56870	144721	133669	11531	22583	156252	-16637
2012/5/29	40639	52277	17621	80418	56171	138678	126069	10016	22625	148694	-11638
2012/5/1	41404	37514	14451	77181	70533	133036	122498	11205	21743	144241	3890
2012/4/24	38687	36365	21860	86726	76668	147273	134893	11983	24363	159256	2322
2012/4/17	41012	39755	20599	84347	75969	145958	136323	13161	22796	159119	1257
2012/4/10	41312	40893	19985	68891	66807	130188	127685	18280	20783	148468	419
2012/4/3	48178	38649	21696	71108	78085	140982	138430	15587	18139	156569	9529
2012/3/20	48835	36560	19261	72827	81578	140923	137399	13471	16995	154394	12275
2012/3/13	43424	34352	18188	75104	82186	136716	134726	14252	16242	150968	9072
2012/3/6	44783	33198	19235	76505	83720	140523	136153	12218	16588	152741	11585
2012/2/28	43900	33389	18361	77325	86060	139586	137810	13726	15502	153312	10511
2012/2/21	43171	33634	20979	84117	91136	148267	145749	14258	16776	162525	9537
2012/2/14	42281	32572	22867	85459	94173	150607	149612	13884	14879	164491	9709
2012/2/7	40578	33536	22233	82954	87532	145765	143301	14265	16729	160030	7042



## 收市报告与行业新闻

无

电话: 15557177591

公司网址: <http://www.ddqh.com/>

## 免责声明

本报告的信息均来源于公开资料, 我公司对这些信息的准确性和完整性不做任何保证, 也不保证所包含的信息和建议不会发生任何变更. 我们已力求报告内容的客观、公正, 但文中的观点、结论和建议仅供参考, 报告中的信息或意见并不构成所述证券或期货的买卖出价或征价, 投资者据此作出的任何投资决策与本公司和作者无关。本报告版权仅为我公司所有, 未经书面许可, 任何机构和个人不得以任何形式翻版、复制发布。如引用、刊发, 须注明出处为永安期货公司, 且不得对本报告进行有悖原意的引用、删节和修改。