

CHEMINS DE FER

Queen & Crescent New York Route Baltimore, Philadelphia, Washington, Cincinnati, Norfolk, St-Louis, Birmingham.

LIGNE DIRECTE Traines Youtebaies Limites, Steppers Pullman, Chare avec Soite & Manager.

Les trains quittant la Nouvelle-Orleans à 7:30 p. m. ont un Birmingham Sleeper, dans lequel les voyageurs peuvent rester jusqu'à 7:00 a. m.

"OZONE ROUTE"

NEW ORLEANS GREAT NORTHERN R. R. Bureau des Billets, 211 rue St-Charles et à la Station Terminale.

EXCURSIONS SLOO ALLER ET RETOUR DIMANCHES

De la Nouvelle-Orleans, La. à Jurgotton, Florence, Ala. Abita Springs, Ala. Montgomery, Ala. Mobile, Ala. et retour.

\$1.00 EXCURSIONS DU DIMANCHE A Partir du 29 Mars. I. C. R. R. McComb City

Points Intermédiaires. Quittant la Nlle-Orléans à 7:45 a. m. DE RETOUR. Quittant McComb City à 5:05 p. m.

Y. & M. V. R. R. Baton Rouge Points Intermédiaires. Quittant la Nlle-Orléans à 8:00 a. m.

DE RETOUR. Quittant Baton Rouge à 5:55 p. m. Achevez vos Billets à la "Union Station" Dimanche matin.

M. A. SCOTT, Assistant Agent, Général des Passagers. A. J. McDUGALL, Agent de Division des Passagers.

NOTRE SERVICE A L'EST N'A PAS D'EGAL. Les Trains Rapides d'un Bout à l'Autre Chaque Jour. Le PLUS PROMPT. Les Trains Rapides d'un Bout à l'Autre Chaque Jour.

MINERAL WELLS ? Pourquoi n'allez-vous pas au MINERAL WELLS ?



seule ligne faisant un service direct Dallas et Ft. Worth. Bureau 207 Rue St-Charles.

VENTES A L'ENCAIN. VENTES A L'ENCAIN

George G. Friedrichs. ANNONCE JUDICIAIRE. VENUE DE RECEVEUR.

La balance du fond de magasin de Friedrichs, Young & Taney, Ltd., 132 rue Chartres.

MATTES, TAPIS, LINOLEUMS, "STOLES", ETC., ETC. In re George G. Friedrichs vs Friedrichs, Young & Taney Ltd. par la parole d'Orléans-Division D.

ANNONCES JUDICIAIRES

VENTES PAR LE SHERIFF. ANNONCE JUDICIAIRE. Vente de table de pool, meubles, divers etc.

Mme Catarina Pascaud, veuve de Vincent Ursula, veuve de W. C. Rapp. COUR CIVILE DE DISTRICT pour la parole d'Orléans.

COUR CIVILE DE DISTRICT pour la parole d'Orléans. Vente d'un terrain, labour et couverture.

COUR CIVILE DE DISTRICT pour la parole d'Orléans. Vente d'un terrain, labour et couverture.

COUR CIVILE DE DISTRICT pour la parole d'Orléans. Vente d'un terrain, labour et couverture.

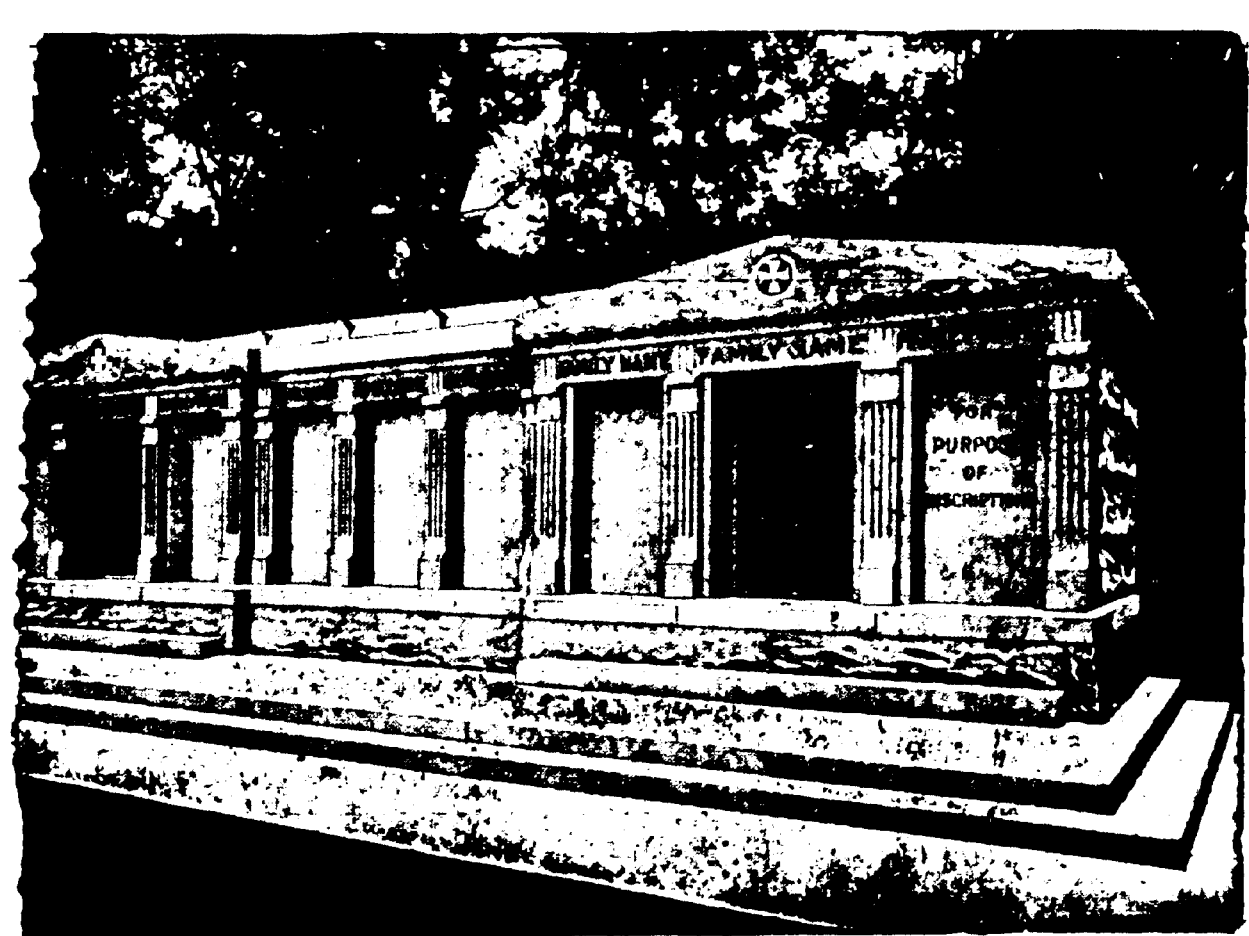
COUR CIVILE DE DISTRICT pour la parole d'Orléans. Vente d'un terrain, labour et couverture.

COUR CIVILE DE DISTRICT pour la parole d'Orléans. Vente d'un terrain, labour et couverture.

COUR CIVILE DE DISTRICT pour la parole d'Orléans. Vente d'un terrain, labour et couverture.

COUR CIVILE DE DISTRICT pour la parole d'Orléans. Vente d'un terrain, labour et couverture.

COUR CIVILE DE DISTRICT pour la parole d'Orléans. Vente d'un terrain, labour et couverture.



A VENDRE - Les caveaux dont on voit ci-dessus la gravure. Ils sont en granit, au cimetière St-Louis No 3, Avenue de l'Eplanade.

ANNONCES JUDICIAIRES

VENTES PAR LE SHERIFF. ANNONCE JUDICIAIRE. Vente de contenu d'une Epicerie et Meuble.

COUR CIVILE DE DISTRICT pour la parole d'Orléans. Vente d'un terrain, labour et couverture.

COUR CIVILE DE DISTRICT pour la parole d'Orléans. Vente d'un terrain, labour et couverture.

COUR CIVILE DE DISTRICT pour la parole d'Orléans. Vente d'un terrain, labour et couverture.

COUR CIVILE DE DISTRICT pour la parole d'Orléans. Vente d'un terrain, labour et couverture.

COUR CIVILE DE DISTRICT pour la parole d'Orléans. Vente d'un terrain, labour et couverture.

COUR CIVILE DE DISTRICT pour la parole d'Orléans. Vente d'un terrain, labour et couverture.

COUR CIVILE DE DISTRICT pour la parole d'Orléans. Vente d'un terrain, labour et couverture.

CHEMINS DE FER

NEW ORLEANS GREAT NORTHERN R. R.

Station Terminale, rue Canal. Arrives: Columbia Junction, Bogalusa, Mandeville, Abita Springs.

DEPART. Tous les jours. Columbia Junction, Bogalusa, Mandeville, Abita Springs.

LOUISVILLE & NASHVILLE. Arrives: N. Y. and N. O. Limited, Cincinnati & Florida Express.

DEPART. N. Y. and N. O. Limited, Cincinnati & Florida Express.

QUEEN & CRESCENT ROUTE. Arrives: N. Y. and N. O. Limited, Cincinnati & Florida Express.

DEPART. N. Y. and N. O. Limited, Cincinnati & Florida Express.

ILLINOIS CENTRAL. Arrives: The Limited, Louisville & Cincinnati.

DEPART. The Limited, Louisville & Cincinnati.

THE YAZOO AND MISSISSIPPI VALLEY. Arrives: Vicksburg Express, Memphis Express.

DEPART. Vicksburg Express, Memphis Express.

NEW ORLEANS, FORT JACKSON AND GRAND ISLE R. R.

Arrives: Alger, Tous les jours excepté dimanche et samedi.

DEPART. Alger, Tous les jours excepté dimanche et samedi.

LOUISIANA SOUTHERN RAILWAY. Arrives: De Belair et Shell Beach.

DEPART. De Belair et Shell Beach.

SUN INSURANCE COMPANY DE LA NOUVELLE-ORLEANS, LNE. Succursale. CHAS. D. FOUCHER, Gérant.

La Compagnie d'Assurances Liverpool & London & Globe. A cherché pendant ses cinquante années de services aux Etats-Unis à réaliser la définition du mot assurance.

French Hygienic Company (Compagnie Hygienne Française). Préparations Françaises de Qualité Supérieure. The "FRENCH ROYAL CREAM" est un produit exceptionnellement doux.

KING EDWARD HOTEL (HOTEL DU ROI EDUARD) - NEW YORK. 145 à 155 W. 47th St. A toucher de Broadway.

UNION SANITARY EXCAVATING CO. U. FAUST, Président. Incorporée en 1889. LOUIS RUCHE, Secrétaire.