

CHEMINS DE FER

BILLET DE COLONISTES POUR LA CALIFORNIE



330 00 de la Nouvelle-Orléans. Par voie double tous les jours.

VAPEURS.

LIGNE FRANÇAISE, COMPAGNIE GENERALE TRANSATLANTIQUE.

LA BRETAGNE, 28 février. LA SAVOIE, 14 mars.

NOUVELLE-ORLEANS-HAVRE LIGNE DIRECTE, S. S. LA LOUISIANE, 2 mars.

Passage de Première Classe - - - \$30.00

Rapport Annuel DE LA Indemnity Fire Insurance Company

De la Ville de New York.

Capital payé: \$100,000.00

Profit net: \$72,201.34

Dividendes: \$5,601.96

Profit net: \$1,024.61

Profit net: \$1,024.61

Profit net: \$1,024.61

Profit net: \$1,024.61

Profit net: \$1,024.61

Profit net: \$1,024.61

Profit net: \$1,024.61

Profit net: \$1,024.61

Profit net: \$1,024.61

Profit net: \$1,024.61

Profit net: \$1,024.61

Profit net: \$1,024.61

Profit net: \$1,024.61

Profit net: \$1,024.61

Profit net: \$1,024.61

Profit net: \$1,024.61

Profit net: \$1,024.61

Profit net: \$1,024.61

Profit net: \$1,024.61

Profit net: \$1,024.61

Profit net: \$1,024.61

Profit net: \$1,024.61

Profit net: \$1,024.61

CHEMINS DE FER

"Ozone Route"



EXCURSIONS \$1.00

POUR L'ALLEMAGNE ET LE RETOUR DIMANCHES ET MERCREDIS

Le train quittant la Station de la rue Presse

DIMANCHES (SEULEMENT) Bogalusa

Le train quittant la Station de la rue Presse

LES BUREAUX DES BILLETS SONT

6. B. AUBURTIN, C. F. & P. A.

Changeant de Tableau PRENANT EFFET

Dimanche, 10 Février 1907.

Le Train Rapide pour CINCINNATI, NEW YORK

Le Train du Matin à 10.00 heures P. M.

LES AUTRES TRAINS COMME PARAVANT.

BUREAU DES BILLETS, 211 rue St-Charles.

Illinois Central R. R. Seule Ligne

Chars-Dortoirs Sans Changement

NOUVELLE-ORLEANS ET ST-LOUIS.

Deux Excellents Trains Journallement.

Une Excellente Manière d'Aller à NEW YORK.

L'Agent des Billets en Ville, A. C. SUJET.

141 RUE ST-CHARLES PHONE MAIN 3615.

La Compagnie de Chemin de Fer

Yazoo & Mississippi Valley.

Departes Bulletin observé Arrivées

3:15 Trains réguliers de Mem.

4:00 Express de jour rapide

4:30 Pour Vicksburg, Natchez

5:00 Bayou Sara Accom'ns

Excursion Dimanche

BUREAU DES TICKETS, ST-CHARLES ET COMMUNE.

JOHN A. SCOTT, Agent Gén. Arg. Pass.

A. J. McDOUGALL, D. P. A.

LOUISVILLE & NASHVILLE

ANNONCE ET SUB.

PAR J. PAUL HECKER, Enquêteur

Richard Terrell, enregistré dans le bureau des

Conditions: Une moitié ou plus comptant,

le 26 fév-28-mars 3 10 17 24 31-avril 4

OPELOUSAS, LNE, 13 Janvier 1907.

Mon cher M. Tebault:

En lisant les journaux ces temps derniers, je n'ai pas pu m'empêcher d'observer que vous êtes impitoyable pour les hommes

THE PHOENIX, W. G. TEBAUT, 217-223 RUE ROYALE, Nouvelle-Orléans, Lne.

W. G. TEBAUT, JR., Gérant, 214-220 RUE CAMP.

Satisfait est tout le monde qui achète leurs buggies, "Surreys" et leurs harnais avec nous.

Ecrivez-nous pour un Catalogue. Vous ne trouverez que le meilleur chez nous.

JOS. SCHWARTZ CO., Ltd. 821-835 RUE PERDIDO.

AVIS DE SUCCESSIONS

Succession vacante de Pierre Canale.

COUR CIVILE DE DISTRICT pour la paroisse d'Orléans - No 81,946 - Division E.

Succession de Solomon Felix.

COUR CIVILE DE DISTRICT pour la Paroisse d'Orléans - No 81,970 - Division D.

Succession vacante de François Bertrand.

COUR CIVILE DE DISTRICT pour la Paroisse d'Orléans - No 80,998 - Division E.

Succession de John Jacob Salzer, Sr.

COUR CIVILE DE DISTRICT pour la Paroisse d'Orléans - No 81,774 - Division A.

Succession de Louis Hamilton.

COUR CIVILE DE DISTRICT pour la Paroisse d'Orléans - No 80,004 - Division E.

Succession de John Jacob Salzer, Sr.

COUR CIVILE DE DISTRICT pour la Paroisse d'Orléans - No 81,774 - Division A.

Succession de Louis Hamilton.

COUR CIVILE DE DISTRICT pour la Paroisse d'Orléans - No 80,004 - Division E.

Succession de John Jacob Salzer, Sr.

COUR CIVILE DE DISTRICT pour la Paroisse d'Orléans - No 81,774 - Division A.

Succession de Louis Hamilton.

COUR CIVILE DE DISTRICT pour la Paroisse d'Orléans - No 80,004 - Division E.

Succession de John Jacob Salzer, Sr.

COUR CIVILE DE DISTRICT pour la Paroisse d'Orléans - No 81,774 - Division A.

Succession de Louis Hamilton.

COUR CIVILE DE DISTRICT pour la Paroisse d'Orléans - No 80,004 - Division E.

Succession de John Jacob Salzer, Sr.

COUR CIVILE DE DISTRICT pour la Paroisse d'Orléans - No 81,774 - Division A.

Succession de Louis Hamilton.

COUR CIVILE DE DISTRICT pour la Paroisse d'Orléans - No 80,004 - Division E.

Succession de John Jacob Salzer, Sr.

COUR CIVILE DE DISTRICT pour la Paroisse d'Orléans - No 81,774 - Division A.

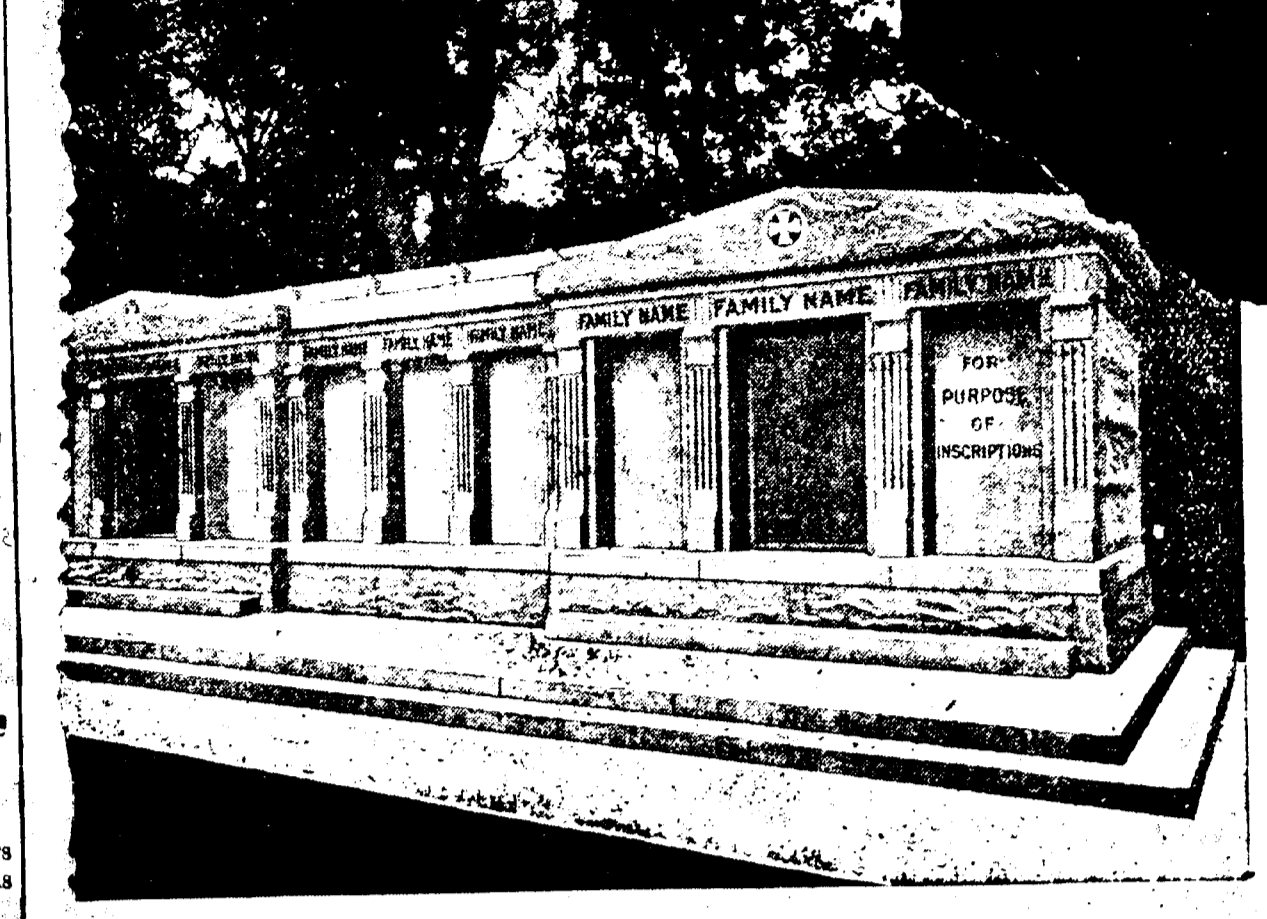
Succession de Louis Hamilton.

COUR CIVILE DE DISTRICT pour la Paroisse d'Orléans - No 80,004 - Division E.

Succession de John Jacob Salzer, Sr.

COUR CIVILE DE DISTRICT pour la Paroisse d'Orléans - No 81,774 - Division A.

Succession de Louis Hamilton.



A VENDRE - Les caveaux dont on voit ci-dessus la gravure. Ils sont en granit, au cimetière St-Louis No 3, Avenue de l'Esplanade.

Liste des navires partis pour la Nouvelle-Orléans.

NEW YORK. Steamship Excelsior, Birney, parti 23 fév

BALTIMORE. Steamship Lassel, Reynolds, parti 19 fév

LIVERPOOL. Steamship Anthor, Rashforth, parti 21 fév

Steamship Texan, Harrocks, parti 23 fév

Steamship Darion, Robinson, parti 10 jan

Steamship Raama, Claassen, parti 19 jan

Steamship Yagatan, Reid, parti 24 jan

Steamship Traveller, Donald, parti 27 jan

Steamship Barrieter, Williams, parti 31 jan

Steamship Wanderer, Brown, parti 14 fév

Steamship Castellan, Hawn, parti 26 fév

Steamship Mexican, Daniel, parti 16 fév

Steamship Nisaragan, Shooklock, parti 10 fév

MANCHESTER. Steamship Manchester Engineer, Beggs, parti 19 fév

SANTOS. Steamship Horace, Prodson, parti 6 fév

Steamship Newton, Williams, parti 6 fév

VICTORIA. Steamship Horace, Prodson, parti 12 fév

Steamship HUELVA, parti 4 fév

HAMBOURG. Steamship Immanuel, Philipp, parti 10 fév

BORDEAUX. Steamship Mexico, Paolotti, parti 11 fév

BARCELONE. Barque Bellas, Bolian, parti 18 jan

BARRY. Steamship Rabbin Head, Smith, parti 16 fév

PALESTERME. Steamship Il Piemonte, Coromoni, parti 17 fév

HULL. Steamship Irishman, Roberts, parti 10 fév

Liste des navires dans le port.

STAMERS. Noms Destination Monillage

Asiatic Belles 1er dist 15

Asiatic Gêbe et Naples 1er dist 15

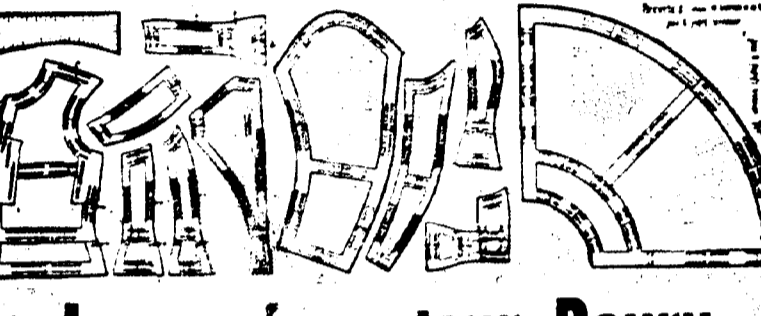
Asiatic Hamburg Westwego

Asiatic Laid no Alger

Asiatic Danemark Stay dock

Asiatic Danemark Stay dock

Asiatic Rotterdam Stay dock



Le conformateur Peyry A NOUVELLE-ORLEANS.

Nous avons l'honneur de vous annoncer qu'une branche de notre Académie

S'il est une institution bien une Académie de dames et d'enfants.

A l'avenir, ce genre de coupes anciennes et modernes.

Cette invention rivalise avec la machine à coudre quant à l'utilité

Le "Conformateur" est un système d'une grande précision

Pour tous renseignements, s'adresser par lettre à l'inventeur

Des représentants sont demandés pour l'Amérique et l'Europe

J. DEWAILLE & CO., MANCHEURS, ESTIMATEURS DE PROPRIETES

FONCIERES ET AGENTS D'ASSURANCES.

14 rue Baronne.

Excursions du Dimanche à Bon Marobé

Sur le New Orleans, Fort Jackson et Grand Isle Railroad.

Le train partant d'Alger à 9 heures a.m.

J. S. SANDRY, SANS-DEBITEUR

THE INDIAN ANTI MOSQUITOES.

CHEVAUX ET MULETS

Les chevaux pour les charrettes et mulettes

Vous préservez des piqûres de Moustiques.

En vente au No 139 rue Ouzou...

Navigation Fluviale

LOUISVILLE & NASHVILLE

AVIS DE SUCCESSIONS

HOTEL BRUNO

CHEVAUX ET MULETS