

## ÚLCERA DE BURULI: La enfermedad olvidada

Juliana Rojas Rodríguez

---

### Resumen

La úlcera de Buruli es una enfermedad poco distinguida en la comunidad. Es una enfermedad que se presenta con mayor frecuencia en las regiones selváticas que presentan un clima húmedo. Es notable en las poblaciones de bajos recursos económicos que presentan condiciones infrahumanas y el medio ambiente en el que se desenvuelven es el adecuado para el desarrollo de la bacteria causante de la úlcera. Se distinguen 4 etapas importantes en la sintomatología y sus consecuencias son graves y pueden poner en riesgo la salud de la persona afectada. Actualmente se están generando campañas y métodos de prevención y curación con los que se pretende alertar a las poblaciones y de alguna manera solucionar el problema y su tendencia de crecimiento con el pasar de los años.

### Abstract

It is a disease that occurs most often in forested regions which have a humid climate. It is noticeable in low-income populations that have sweatshops and the environment in which they operate is suitable for the development of the ulcer-causing bacteria. There are four important stages in the symptoms and their consequences are serious and can cause the death to the person concerned. Some institutions are generating campaigns and methods of prevention and cure with which it is intended to alert people and somehow solve the problem and its trend of growth with over the years.

**Palabras clave:** Úlcera de Buruli, África, Mycobacterium Ulcerans, amputación, cirugía.

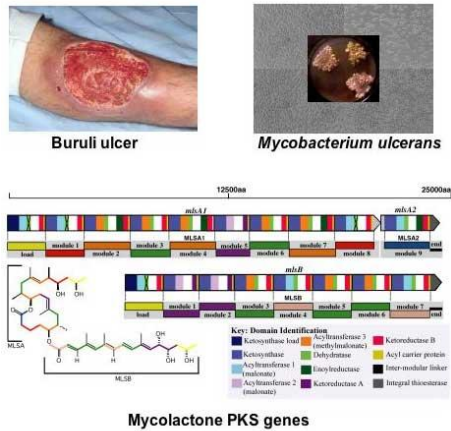
**Key words:** Buruli Ulcer, surgery, Mycobacterium Ulcerans.

La úlcera de Buruli es una de las enfermedades menos reconocidas alrededor del mundo y quizá con menor representación que otras. El propósito de este artículo es dar a conocer la importancia que ésta tiene y todas las repercusiones que se dan en las diferentes sociedades. Se pretende mostrar su relevancia, a pesar de ser olvidada, y las graves consecuencias para quien la padezca. En primer lugar, se hablará de su origen y se mostrarán las características típicas de la úlcera, seguidamente se describirán sus causas y efectos, teniendo en cuenta sus síntomas y formas de tratamiento. Finalmente, se dará una breve explicación de lo importante que es y algunas formas para prevenir esta enfermedad.

La Úlcera de Buruli es una enfermedad poco conocida en la sociedad. Se puede encontrar en el medio ambiente y en algunos animales acuáticos; especialmente en lugares de agua, como lo son las lagunas, los estanques, entre otros. Se presenta regularmente en comunidades rurales de escasos recursos económicos y las selvas alrededor del mundo, especialmente las selvas Africanas (2).

Su causa es la infección por la Mycobacterium Ulcerans (Gráfica 1), asociada a las bacterias que son causantes de lepra y tuberculosis. Por tal razón, también es llamada “la lepra del siglo XXI”. Fue principalmente en Uganda donde se descubrieron gran cantidad de casos sobre esta enfermedad. Esta bacteria produce una clase de toxina llamada Micolactona, la cual se encarga de producir lesiones en el tejido y a su vez inhibe la acción producida por el sistema inmunitario, afectando principalmente a niños menores de 15 años. Se dice que es

desconocida en cierta parte, debido al lento desarrollo que presenta la bacteria en los cultivos de laboratorio, así pues es difícil generar una cura adecuada para este padecimiento (2,3, 4).



Gráfica 1. Mycobacterium Ulcerans causante de la úlcera de Buruli. Capaz de liberar Micolactona; toxina capaz de generar lesiones graves en el tejido cutáneo. (Imagen tomada de 7)

En cuanto a sus síntomas, la úlcera de Buruli puede desarrollarse en cuatro etapas. En la primera se encuentran pequeños brotes y granos, fácilmente confundibles con la picadura de un mosquito. No presenta dolor ni molestia y es fácil de retirar con bisturí o eliminarlo adecuadamente. A los pocos días, se presenta una especie de úlcera, como consecuencia del desarrollo del grano anterior y comienza a dañar la piel por completo. Durante la tercera fase, la enfermedad se complica, ya que se presentan daños más graves en los tejidos y el hueso alcanza a verse totalmente. Y finalmente, la úlcera daña completamente el hueso causando una especie de deformación impidiendo el adecuado movimiento. Los síntomas que se presentan deben ser tratados a tiempo, para evitar llegar a la tercera y cuarta etapa, pues allí el tratamiento y curación de la enfermedad es muy difícil, y al mismo tiempo requiere de parte económica para llevar a cabo los

procesos de implantes de piel y las cirugías (2,3).

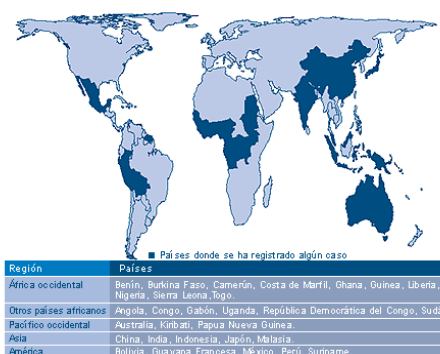
Llegado el caso en que los tejidos se dañan completamente, incluyendo los huesos, la única manera de evitar la muerte es por medio de la amputación. Sin embargo, hoy en día se están realizando gran cantidad de estudios para mejorar la calidad de vida de las personas que padecen la enfermedad. (2,5).

Esta es una enfermedad que tiene tratamiento; aún así, si no se trata antes de que se desarrolle profundamente, la persona puede llegar a sufrir fuertes consecuencias. La infección ocasiona pérdida del movimiento de las extremidades del cuerpo donde se produce con mayor intensidad, no obstante puede ocasionar lesión en todo el cuerpo (2). Es una enfermedad tan fuerte y poderosa que no logra responder ante los antibióticos. Para tratarla es necesario procedimiento quirúrgico y amputación. Se ha establecido la presencia de esta enfermedad en varios países del mundo, más aún en aquellos que poseen clima y ambiente selvático tropical y subtropical. No se conoce mucha información sobre esta úlcera de Buruli, y se están realizando varias investigaciones para analizar más casos y declararla como enfermedad en muchos lugares donde no lo es todavía. Pero uno de los problemas persistentes es la falta de recursos médicos y estructuras hospitalarias adecuadas en los países que más sufren de la úlcera de Buruli. Adicionalmente, su tratamiento y tiempo de recuperación para el paciente consta de un periodo extremadamente largo, y también se necesita gran cantidad de dinero para tratar a los pacientes afectados. A pesar de esto, se están realizando campañas para su prevención y para alertar a las poblaciones más susceptibles a contraerla (2, 4).

Especialmente en África, es donde tiene mayor repercusión esta enfermedad. Sus lugares selváticos y el clima que presenta son dos de los factores determinantes de la susceptibilidad de la úlcera en esta región. Personas de escasos recursos económicos, tienen que sobrevivir en el clima húmedo y selvático, en el que aparte de encontrar diversos virus y enfermedades, tienen que lidiar con problemas aún más graves arriesgando sus vidas. Zonas como Uganda, es la protagonista principal de esta enfermedad. Sus habitantes quienes se encuentran en condiciones infrahumanas; es decir, no poseen adecuadas condiciones de vivienda, alimentación, vestimenta, salud, educación, son las principales víctimas de la patología. Las zonas húmedas y alrededor de agua contaminada o estancada son las causantes de las infecciones. Otros de los lugares con más casos notificados han sido Camerún, Congo, Gabón, Sudán, Togo. Al mismo tiempo, alrededor de 30 países presentan la enfermedad, abarcando condados en Australia, Brasil, China, entre los principales (2). En Colombia, a{un no se han notificado casos. En un estudio realizado en el 2006 en la zona de Chocó y Antioquia, no se encontró diagnóstico de úlcera de Buruli. Las personas que viven en las selvas chocoanas y que se ven obligados por sus trabajos a estar en contacto con ríos y el ambiente típico de la úlcera son los más susceptibles a contraer la enfermedad. (9)

A través de las investigaciones y estudios realizados, y por el apoyo brindado por la Organización Mundial de la Salud, se han encontrado cada vez mayor cantidad de casos. Principalmente, en regiones africanas. Teniendo como ejemplos; Costa de Marfil donde se hallaron más o menos 12 casos de infección en 1984, y hoy en

día se han incrementado hasta llegar a 15000 casos (1,2). Del mismo modo, unos estudios realizados en la parte sudoriental de Nigeria, confirmaron la presencia de algunos casos hacia el año 2006 y hoy en día debido a su descuido y poca atención prestada se siguen incrementando.



Gráfica 2. Países con casos de Úlcera de Buruli. (Imagen tomada de 8)

La Úlcera de Buruli es sin duda un gran problema que diariamente afecta a las sociedades más lejanas y descuidadas del mundo. La falta de recursos económicos y los medios sanitarios necesarios para su prevención y cura es la principal causa del crecimiento de la enfermedad. A pesar de que se realizan campañas y estudios para generar una cura al alcance de todos los seres humanos, independientemente de su situación económica, no se han logrado resultados adecuados ni una solución contundente a este problema. Es definitivamente una patología poco representada en la comunidad en cuanto al conocimiento y valor que tiene, pero representa gran cantidad de muertes de las diversas poblaciones, específicas en las zonas selváticas. Grandes investigadores han demostrado que muchas de las enfermedades como el SIDA, tuberculosis, Malaria, entre otras, reciben apoyo y financiamiento por parte de los fondos de salud de ciertos lugares y fundaciones como por

ejemplo de Los Institutos Nacionales de Salud de Estados Unidos, mientras que esta úlcera recibió en promedio el 0.1 % de ayuda (5,6).

Resumiendo lo anterior, es notable que la úlcera de Buruli no presenta una acogida a nivel mundial y cada día se está viendo más olvidada. No es una enfermedad muy común en todas las poblaciones, sin embargo es necesario y de carácter urgente, que la Organización Mundial de la Salud y las fundaciones que apoyan las enfermedades olvidadas, actúen en mayor medida para prevenir la infección y lograr establecer unas condiciones de vida favorables para las poblaciones más susceptibles a la úlcera. Los investigadores y la serie de estudios hasta el momento han logrado descubrir el origen de la úlcera de Buruli, mas no se ha podido controlar su crecimiento y la mortalidad infantil a causa de ésta.

Al mismo tiempo, es necesario mejorar la calidad de las personas que padecen la enfermedad y buscar otras alternativas para evitar el dolor y sufrimiento, así como buscar otra solución alternativa a la cirugía, ya que no es de fácil acceso para las zonas rurales y selváticas, donde predomina la enfermedad. Se necesita la unión comunal para poder lograr encontrar soluciones específicas al problema como las hay para las demás enfermedades olvidadas. No se debe olvidar, que la úlcera de Buruli trae consecuencias muy graves y es por esto que se debe alertar a toda la población, sea o no endémica de la enfermedad, y de esta forma concientizar a todas las regiones tanto africanas como europeas, americanas y asiáticas de su importancia y formas de prevención.

## Bibliografía

- 1- MedicinaTV. Úlcera de Buruli. [Sitio en Internet] 24/01/2003. [19/05/10 4:50 pm]. Disponible en:  
<http://salud.medicinatv.com/repotajes/muestra.asp?id=921>
- 2- OMS. Úlcera de Buruli. [Sitio en Internet]. marzo/2007. [12/05/10 1:00 pm]. Disponible en:  
<http://www.who.int/mediacentre/factsheets/fs199/es/index.html>
- 3- CASTRILLO Gustavo. Úlcera de Buruli. [Sitio en Internet]. 16/05/10. Disponible en:  
<http://www.entornomedico.org/salud/saludyenfermedades/alfa-omega/ulcera-buruli.html>
- 4- CASTELO Alicia. ¿Es la pobreza una enfermedad? [Sitio en Internet]. Viernes 30 de Enero de 2009. [20/05/10 8:50 pm]. Disponible en:  
<http://enfermedadesdepobres.blogspot.com/2009/01/ulcera-de-buruli.html>
- 5- NIGHTINGALE Katherine. Enfermedades olvidadas dependen de escasos benefactores. [Sitio en Internet]. Febrero 6 de 2009. [25/05/10 6:45 pm]. Disponible en:  
<http://www.scidev.net/es/news/enfermedades-olvidadas-dependen-de-escasos-benefac.html>
- 6- Úlcera de Buruli- Reto de todos. [Sitio en Internet]. 14 de Enero de 2008. [22/05/10 10:25am]. Disponible en:  
<http://es.youtube.com/watch?v=FjAapqeTork>

7- PACMAN Len. **Molecular Assembly Lines and Combinatorial Biosynthesis.** [Sitio en Internet]. Febrero 16/2010. [31/05/10 1:32 pm]. Disponible en: [http://www.google.com.co/imgres?imgurl=http://www.bioc.cam.ac.uk/uto/images/leadlay1.jpg&imgrefurl=http://www.bioc.cam.ac.uk/uto/leadlay.html&usg=\\_\\_RZr1-k2uW2eWs5uIefXDrRMqLF8=&h=473&w=463&sz=33&hl=es&start=19&um=1&itbs=1&tbnid=0qF-w-TNGbJQHM:&tbnh=129&tbnw=126&prev=/images%3Fq%3Dmycobacterium%2Bulcerans%26um%3D1%26hl%3Des%26rlz%3D1R2ACAW\\_es%26tbs%3Disch:1](http://www.google.com.co/imgres?imgurl=http://www.bioc.cam.ac.uk/uto/images/leadlay1.jpg&imgrefurl=http://www.bioc.cam.ac.uk/uto/leadlay.html&usg=__RZr1-k2uW2eWs5uIefXDrRMqLF8=&h=473&w=463&sz=33&hl=es&start=19&um=1&itbs=1&tbnid=0qF-w-TNGbJQHM:&tbnh=129&tbnw=126&prev=/images%3Fq%3Dmycobacterium%2Bulcerans%26um%3D1%26hl%3Des%26rlz%3D1R2ACAW_es%26tbs%3Disch:1)

8- Da-go-agu. La úlcera de Buruli, la lepra del siglo XXI. [Sitio en Internet]. 26 de diciembre de 2007. [30/05/10 7:45 pm]. Disponible en: [http://www.google.com/imgres?imgurl=http://lacomunidad.elpais.com/blogfiles/da-go-agu/situacion\\_3.gif&imgrefurl=http://lacomunidad.elpais.com/da-go-agu/2007/12/26/la-ulcera-buruli-lepra-del-siglo-xxi&usg=\\_\\_04SJVbWslclVs4uKIqxy4waeNE=&h=343&w=500&sz=23&hl=es&start=4&itbs=1&tbnid=9o99EBNIUWbIsM:&tbnh=89&tbnw=130&prev=/images%3Fq%3Ddiagnostico%2Bulcera%2Bde%2Bburuli%26hl%3Des%26gbv%3D2%26tbs%3Disch:1](http://www.google.com/imgres?imgurl=http://lacomunidad.elpais.com/blogfiles/da-go-agu/situacion_3.gif&imgrefurl=http://lacomunidad.elpais.com/da-go-agu/2007/12/26/la-ulcera-buruli-lepra-del-siglo-xxi&usg=__04SJVbWslclVs4uKIqxy4waeNE=&h=343&w=500&sz=23&hl=es&start=4&itbs=1&tbnid=9o99EBNIUWbIsM:&tbnh=89&tbnw=130&prev=/images%3Fq%3Ddiagnostico%2Bulcera%2Bde%2Bburuli%26hl%3Des%26gbv%3D2%26tbs%3Disch:1)

9- Cardona- Castro N. Restrepo-Vélez JC. Beltrán- Alzate JC. Zuluaga A. Manrique-Hernandez RD. Búsqueda de Úlcera de Buruli en el Urabá

Chocoano y antioqueño, Colombia 2006. Rev CES. Med 2009; 23 (1) Supl. Dermatología: 527-535. [Sitio en Internet]. Disponible en: [http://www.ces.edu.co/PDF\\_Revistas/Vol23no2/complemento/Ulcera\\_Buruli.pdf](http://www.ces.edu.co/PDF_Revistas/Vol23no2/complemento/Ulcera_Buruli.pdf)

