

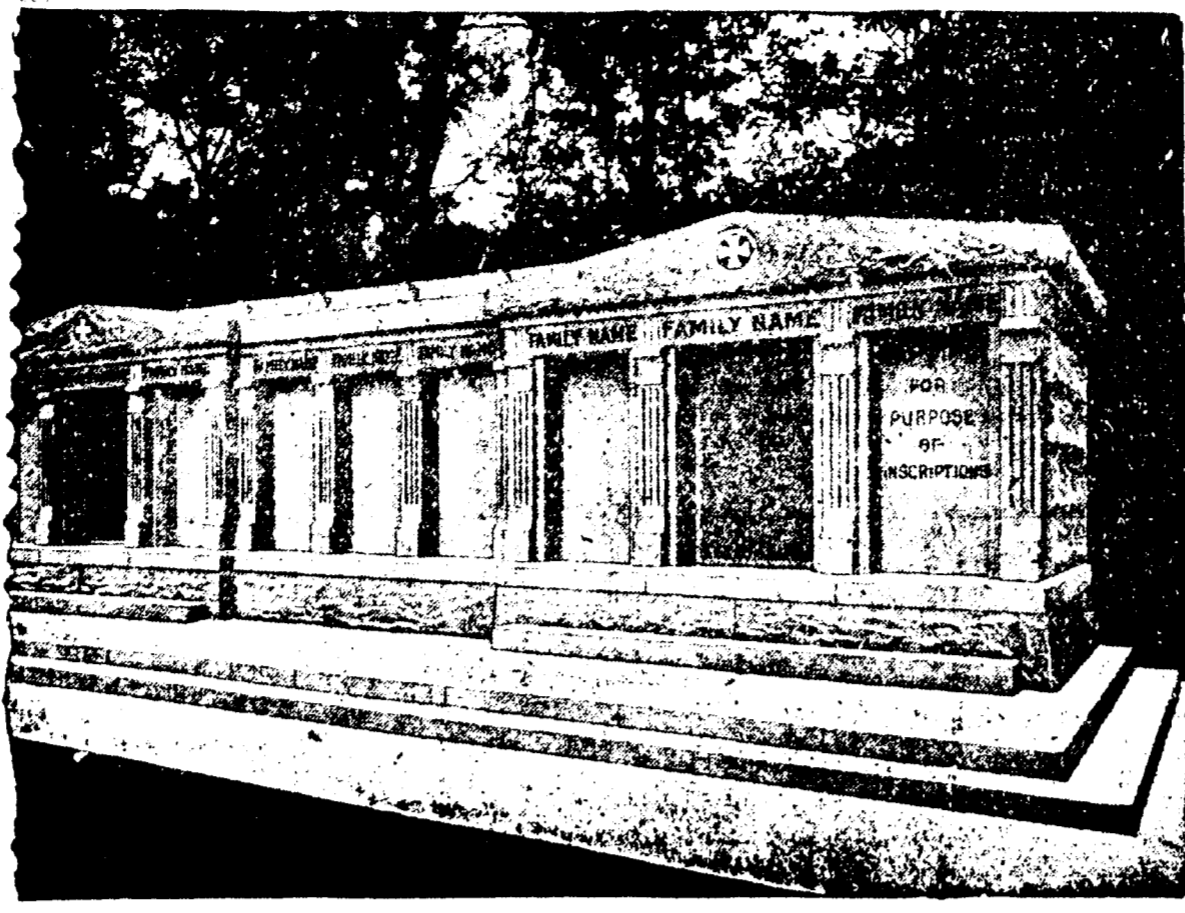
BULLETIN FLUVIAL.

Fourni par le Bureau Météorologique à la Nouvelle-Orléans, Département de l'Agriculture des Etats-Unis. L'étiage à 8 heures A. M.

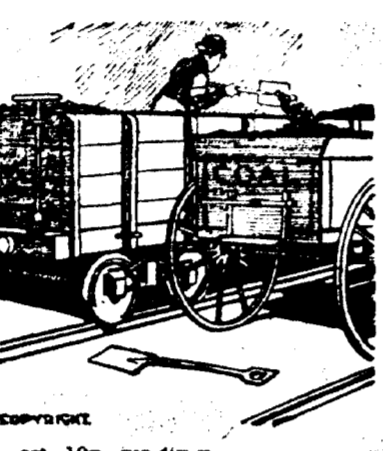
Nouvelle-Orléans, 25 avril 1908.

STATIONS.

Table with 5 columns: Station, Pleine hauteur à la river, pieds., Ligne de danger, Hauteur, pieds., Changements dans les dernières 24 heures.



A VENDRE - Les caveaux dont on voit ci-dessus la gravure. Ils sont en granit, au cimetière St-Louis No 3, Avenue de l'Esplanade.



PAUL M. SCHNEIDAU, Agent, REPRESENTANT LA MONONGAHELA RIVER CONSOLIDATED COAL AND COKE CO.

Restaurant du Nouvel Hotel St-Charles. Cuisine et Service de Premier Ordre.

CONSULAT DE FRANCE. Godchaux Building, 306-07.

"All green was vanished save of pine and yew, That still displayed their melancholy hue; Save the green holly with its berries red, And the green moss that o'er the gravel spread."

LA PLUS GRANDE EXPOSITION De Véhicules, Harnais et Accessoires. NOUVEL ETABLISSEMENT DE Joseph Schwartz Co., Ltd

AVIS. Les jeunes gens faisant partie de la classe de 1907 ou d'années des classes précédentes sont invités à se présenter au Consulat pour y recevoir les instructions nécessaires pour l'accomplissement des formalités du Conseil de Révision.

E. A. ANDRIEU, SUCCESSION DE JULES ANDRIEU. Propriétés Foncières, Stocks et Bons, 802 RUE PERDIDO

QUI EST ST-PAUL, L'ENCHANTEUR? Demandez-le à l'Abéille.

EPARGNEZ DU TEMPS - ET DE - L'ARGENT. En Envoyant Chercher de Notre au Exemplaire de

L'Annuaire de Soards DE 1908. Il contient plus de CHANGEMENTS et de NOUVEAUX NOMS qu'en aucune année précédente.

ANNUAIRE COMMERCIAL. PRIX 92.00, y compris l'abonnement.

L'Ecole de Culture Physique Pons, 116 RUE ST-CHARLES. Pour le développement des Hommes et des Femmes et le traitement de ceux qui sont atteints de débilité.

CHEMINS DE FER. NOTRE SERVICE A L'EST N'A PAS D'EGAL. Deux Trains Rapides d'un Bout à l'Autre Chaque Jour.

CINCINNATI LOUISVILLE CHICAGO. Avec Dortoirs et Chars Ordinaires. Tous les Soirs dans le Char Réfectoire.

Q. & G. ROUTE. New Orleans AND Northeastern Railroad.

LES EXCURSIONS DU MEMORANDUM LUMBERTON, Miss., AUX POINTS INTERMEDIAIRES seront reprises LE 10 AVRIL.

LES EXCURSIONS DU MEMORANDUM LUMBERTON, Miss., AUX POINTS INTERMEDIAIRES seront reprises LE 10 AVRIL.

LES EXCURSIONS DU MEMORANDUM LUMBERTON, Miss., AUX POINTS INTERMEDIAIRES seront reprises LE 10 AVRIL.

LES EXCURSIONS DU MEMORANDUM LUMBERTON, Miss., AUX POINTS INTERMEDIAIRES seront reprises LE 10 AVRIL.

CHEMINS DE FER. EXCURSION PAR LA SOUTHERN PACIFIC DIMANCHE, LE 26 AVRIL, DE LA NOUVELLE-ORLEANS A

\$1.00 EXCURSIONS DU DIMANCHE. A Partir du 29 Mars. I. C. R. R. McComb City ET Points Intermédiaires.

Y. & M. V. R. R. Baton Rouge ET Points Intermédiaires. Achetez vos Billets à la "Union Station" Dimanche matin.

"OZONE ROUTE" EXCURSIONS \$1.00 ALLER ET RETOUR DIMANCHES ET MERCREDIS. De la Nouvelle-Orléans, La, à - Graveline, Passaic, Claborn, Anson, Mandeville, Jct., Burford, Floraville Jct., Bush, Talahatch, Wortham.

DIAMANTS, MONTRES, Bijoux en Argent et Or Massif. A. M. HILL, 635 rue du Canal.

F. A. BRUNET, IMPORTATEUR DIRECT. HORLOGER, BIJOUTIER, JOAILLER, 613 RUE ROYALE.

ASTHME ET CATARRHE. GUERIS par les CIGARETTES ESPIC. OPRESSIONS, TOUX, RHUMES, NEURALGIES.

Gilberte serait certainement en français: Âne... Âne... Âne... Et les rires de fuser sur le bateau. Claude qui connaît quelque peu l'allemand, exhibe la plaisanterie, à Gilberte.

Feuilleton - DE - L'ABEILLE DE LA N. O. LA Beauté du Diable GRAND ROMAN INEDIT PAR JULES MARY PREMIERE PARTIE Les Loups et l'Agneau (Suite.) Et, chose étrange, pas un nuage ne passa dans les yeux de Oiroz-Vitré.

—Oui, firent les yeux. Et Lisou: "An deussert, le roi dit: "Que chacun raconte son histoire. Commençons par les trois charbonniers." Ceux-ci raconteront qu'ils avaient délivré la princesse quand elle allait être dévorée par la bête à sept têtes. Et ils dirent: "Voici les sept têtes que nous avons coupées."

Dès qu'elle fut endormie, le jeune homme se releva et sortit avec son cheval et son chien pour voir ce que c'était. Il arriva dans une belle prairie, au milieu de laquelle s'élevait le château et il rencontra une vieille fée qui lui dit: "Mon ami, voudriez-vous descendre de cheval pour m'aider à charger cette botte d'herbe sur mon dos? — Volontiers!" répondit le jeune homme.