

L'Abeille de la Nouvelle-Orléans.

NOUVEAU COURS ANNUEL

FEUILLETON

LES DEUX FEMMES DU MAJOR.

CLAIRE DE CHANDENEUX.

Le grand Errol, qui n'est autre que le capitaine de la compagnie de Washington, est un homme de bien, un homme de cœur, un homme de bien.

Il avait un appartement dans la ville de Washington, et il y avait une femme qui s'appelait Claire de Chandeneux.

Le capitaine Errol était un homme de bien, un homme de cœur, un homme de bien.

Il avait un appartement dans la ville de Washington, et il y avait une femme qui s'appelait Claire de Chandeneux.

COMPAGNIE GENERALE

PAQUEBOTS-POSTE FRANÇAIS. DE NEW-YORK AU HAVRE.

PAQUEBOTS-POSTE FRANÇAIS. DE NEW-YORK AU HAVRE.

PAQUEBOTS-POSTE FRANÇAIS. DE NEW-YORK AU HAVRE.

PAQUEBOTS-POSTE FRANÇAIS. DE NEW-YORK AU HAVRE.

PAQUEBOTS-POSTE FRANÇAIS. DE NEW-YORK AU HAVRE.

PAQUEBOTS-POSTE FRANÇAIS. DE NEW-YORK AU HAVRE.

PAQUEBOTS-POSTE FRANÇAIS. DE NEW-YORK AU HAVRE.

PAQUEBOTS-POSTE FRANÇAIS. DE NEW-YORK AU HAVRE.

PAQUEBOTS-POSTE FRANÇAIS. DE NEW-YORK AU HAVRE.

CHÉMIN DE FER

CHÉMIN DE FER. LIGNE DE MOBILE.

CHÉMIN DE FER. LIGNE DE MOBILE.

CHÉMIN DE FER. LIGNE DE MOBILE.

CHÉMIN DE FER. LIGNE DE MOBILE.

CHÉMIN DE FER. LIGNE DE MOBILE.

CHÉMIN DE FER. LIGNE DE MOBILE.

CHÉMIN DE FER. LIGNE DE MOBILE.

CHÉMIN DE FER. LIGNE DE MOBILE.

CHÉMIN DE FER. LIGNE DE MOBILE.

MAISON ÉTABLIE EN 1866

MAISON ÉTABLIE EN 1866. DÉPÔT DES MACHINES À VAPEUR.

MAISON ÉTABLIE EN 1866. DÉPÔT DES MACHINES À VAPEUR.

MAISON ÉTABLIE EN 1866. DÉPÔT DES MACHINES À VAPEUR.

MAISON ÉTABLIE EN 1866. DÉPÔT DES MACHINES À VAPEUR.

MAISON ÉTABLIE EN 1866. DÉPÔT DES MACHINES À VAPEUR.

MAISON ÉTABLIE EN 1866. DÉPÔT DES MACHINES À VAPEUR.

MAISON ÉTABLIE EN 1866. DÉPÔT DES MACHINES À VAPEUR.

MAISON ÉTABLIE EN 1866. DÉPÔT DES MACHINES À VAPEUR.

MAISON ÉTABLIE EN 1866. DÉPÔT DES MACHINES À VAPEUR.

ASSURANCES

ASSURANCES. COMPAGNIE D'ASSURANCES MUTUELLES.

ASSURANCES. COMPAGNIE D'ASSURANCES MUTUELLES.

ASSURANCES. COMPAGNIE D'ASSURANCES MUTUELLES.

ASSURANCES. COMPAGNIE D'ASSURANCES MUTUELLES.

ASSURANCES. COMPAGNIE D'ASSURANCES MUTUELLES.

ASSURANCES. COMPAGNIE D'ASSURANCES MUTUELLES.

ASSURANCES. COMPAGNIE D'ASSURANCES MUTUELLES.

ASSURANCES. COMPAGNIE D'ASSURANCES MUTUELLES.

ASSURANCES. COMPAGNIE D'ASSURANCES MUTUELLES.

ASSURANCES

ASSURANCES. COMPAGNIE D'ASSURANCES MUTUELLES.

ASSURANCES. COMPAGNIE D'ASSURANCES MUTUELLES.

ASSURANCES. COMPAGNIE D'ASSURANCES MUTUELLES.

ASSURANCES. COMPAGNIE D'ASSURANCES MUTUELLES.

ASSURANCES. COMPAGNIE D'ASSURANCES MUTUELLES.

ASSURANCES. COMPAGNIE D'ASSURANCES MUTUELLES.

ASSURANCES. COMPAGNIE D'ASSURANCES MUTUELLES.

ASSURANCES. COMPAGNIE D'ASSURANCES MUTUELLES.

ASSURANCES. COMPAGNIE D'ASSURANCES MUTUELLES.

ASSURANCES

ASSURANCES. COMPAGNIE D'ASSURANCES MUTUELLES.

ASSURANCES. COMPAGNIE D'ASSURANCES MUTUELLES.

ASSURANCES. COMPAGNIE D'ASSURANCES MUTUELLES.

ASSURANCES. COMPAGNIE D'ASSURANCES MUTUELLES.

ASSURANCES. COMPAGNIE D'ASSURANCES MUTUELLES.

ASSURANCES. COMPAGNIE D'ASSURANCES MUTUELLES.

ASSURANCES. COMPAGNIE D'ASSURANCES MUTUELLES.

ASSURANCES. COMPAGNIE D'ASSURANCES MUTUELLES.

ASSURANCES. COMPAGNIE D'ASSURANCES MUTUELLES.

ASSURANCES

ASSURANCES. COMPAGNIE D'ASSURANCES MUTUELLES.

ASSURANCES. COMPAGNIE D'ASSURANCES MUTUELLES.

ASSURANCES. COMPAGNIE D'ASSURANCES MUTUELLES.

ASSURANCES. COMPAGNIE D'ASSURANCES MUTUELLES.

ASSURANCES. COMPAGNIE D'ASSURANCES MUTUELLES.

ASSURANCES. COMPAGNIE D'ASSURANCES MUTUELLES.

ASSURANCES. COMPAGNIE D'ASSURANCES MUTUELLES.

ASSURANCES. COMPAGNIE D'ASSURANCES MUTUELLES.

ASSURANCES. COMPAGNIE D'ASSURANCES MUTUELLES.

ASSURANCES

ASSURANCES. COMPAGNIE D'ASSURANCES MUTUELLES.

ASSURANCES. COMPAGNIE D'ASSURANCES MUTUELLES.

ASSURANCES. COMPAGNIE D'ASSURANCES MUTUELLES.

ASSURANCES. COMPAGNIE D'ASSURANCES MUTUELLES.

ASSURANCES. COMPAGNIE D'ASSURANCES MUTUELLES.

ASSURANCES. COMPAGNIE D'ASSURANCES MUTUELLES.

ASSURANCES. COMPAGNIE D'ASSURANCES MUTUELLES.

ASSURANCES. COMPAGNIE D'ASSURANCES MUTUELLES.

ASSURANCES. COMPAGNIE D'ASSURANCES MUTUELLES.



Text describing the machinery or industrial process shown in the image.

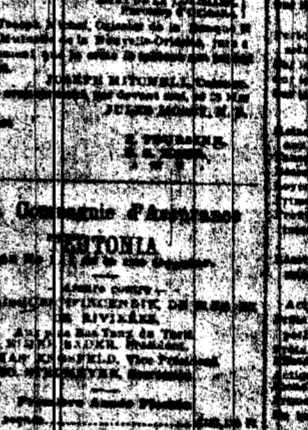
Text describing the machinery or industrial process shown in the image.

Text describing the machinery or industrial process shown in the image.

Text describing the machinery or industrial process shown in the image.

Text describing the machinery or industrial process shown in the image.

Text describing the machinery or industrial process shown in the image.



Text describing the machinery or industrial process shown in the image.

Text describing the machinery or industrial process shown in the image.

Text describing the machinery or industrial process shown in the image.

Text describing the machinery or industrial process shown in the image.

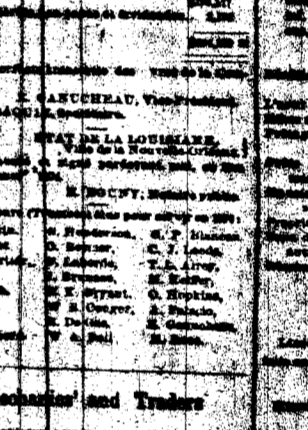


Text describing the machinery or industrial process shown in the image.

Text describing the machinery or industrial process shown in the image.

Text describing the machinery or industrial process shown in the image.

Text describing the machinery or industrial process shown in the image.

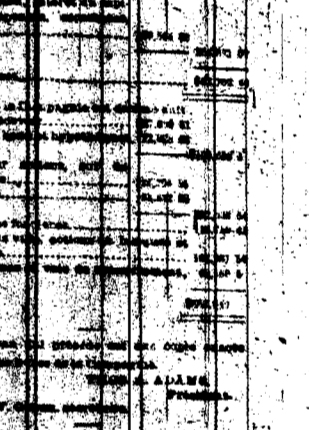


Text describing the machinery or industrial process shown in the image.

Text describing the machinery or industrial process shown in the image.

Text describing the machinery or industrial process shown in the image.

Text describing the machinery or industrial process shown in the image.



Text describing the machinery or industrial process shown in the image.

Text describing the machinery or industrial process shown in the image.

Text describing the machinery or industrial process shown in the image.

Text describing the machinery or industrial process shown in the image.