

DOHODA
o změně části hranice městských částí
uzavřená mezi

Městem Brnem - Městskou částí Brno - Kohoutovice
se sídlem Bašného 36, 623 00 Brno
zastoupenou starostou Petrem Zbytkem
(dále jen MČ Kohoutovice)

a

Městem Brnem - Městskou částí Brno - Jundrov,
se sídlem Veslařská 56, 637 00 Brno
zastoupenou starostou Ing. Jiřím Komůrkou
(dále jen MČ Jundrov)

II.

Předmětem této dohody je změna části hranice mezi výše uvedenými smluvními stranami, která je vyznačena v příloze č. 1, která je nedílnou součástí této dohody takto :

1. Území, které MČ Jundrov postupuje MČ Kohoutovice je vyznačeno **žlutě**.
(území se postupuje včetně cesty na této hranici)
2. Území, které MČ Kohoutovice postupuje MČ Jundrov je vyznačeno **zeleně**
(hranice je dána hranicí pozemků)
3. Nová hranice mezi MČ Jundrov a MČ Kohoutovice je vyznačena
červenou plnou čarou.
4. Původní hranice mezi MČ Jundrov a MČ Kohoutovice je vyznačena
modrou plnou čarou.

Příloha č. 1 je nedílnou součástí této smlouvy.

Soupis nemovitostí dle parcelních čísel k.ú. Jundrov , které MČ Jundrov postupuje do územní správy MČ Kohoutovice, je uveden v příloze č. 2.
Příloha č.2 je nedílnou součástí této dohody.

Soupis nemovitostí dle parcelních čísel k.ú. Pisárky , které MČ Kohoutovice postupuje do územní správy MČ Jundrov, je uveden v příloze č. 3.
Příloha č.3 je nedílnou součástí této dohody.

III.

Předchozí souhlas ke změně části hranic mezi městskými částmi byl v souladu se zněním čl. 10 odst. 1 písm. c) obecně závazné vyhlášky č. 1/93, kterou se vydává Statut města Brna, udělen na VII/II zasedání Zastupitelstva města Brna dne 27.-28. června 1995 usnesením pod bodem jednání č. 7.

IV.

Dohodu o změně části hranic mezi městskými částmi schválilo:

Místní zastupitelstvo MČ Jundrov na svém 2. řádném zasedání dne 28.6.1995 pod bodem programu č. 2.

Místní zastupitelstvo MČ Kohoutovice na svém 5. řádném zasedání dne 29.6.1995 pod bodem programu č. XII .

V.

Tato dohoda nabývá účinnosti dnem 1. září 1995.

VI.

Tato dohoda je vyhotovena v 6 stejnopisech, každá o 2 stranách, z nichž po dvou obdrží MČ Kohoutovice, MČ Jundrov a Město Brno.

VII.

Tato dohoda byla mezi účastníky sjednána na základě jejich shodné a oboustranně svobodným a vážným způsobem projevené vůle při vědomí toho, že je pro oba účastníky v plném rozsahu závaznou.

V Brně dne 25.8.1995

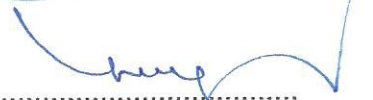




za MČ Jundrov
starosta Ing. Jiří Komůrka

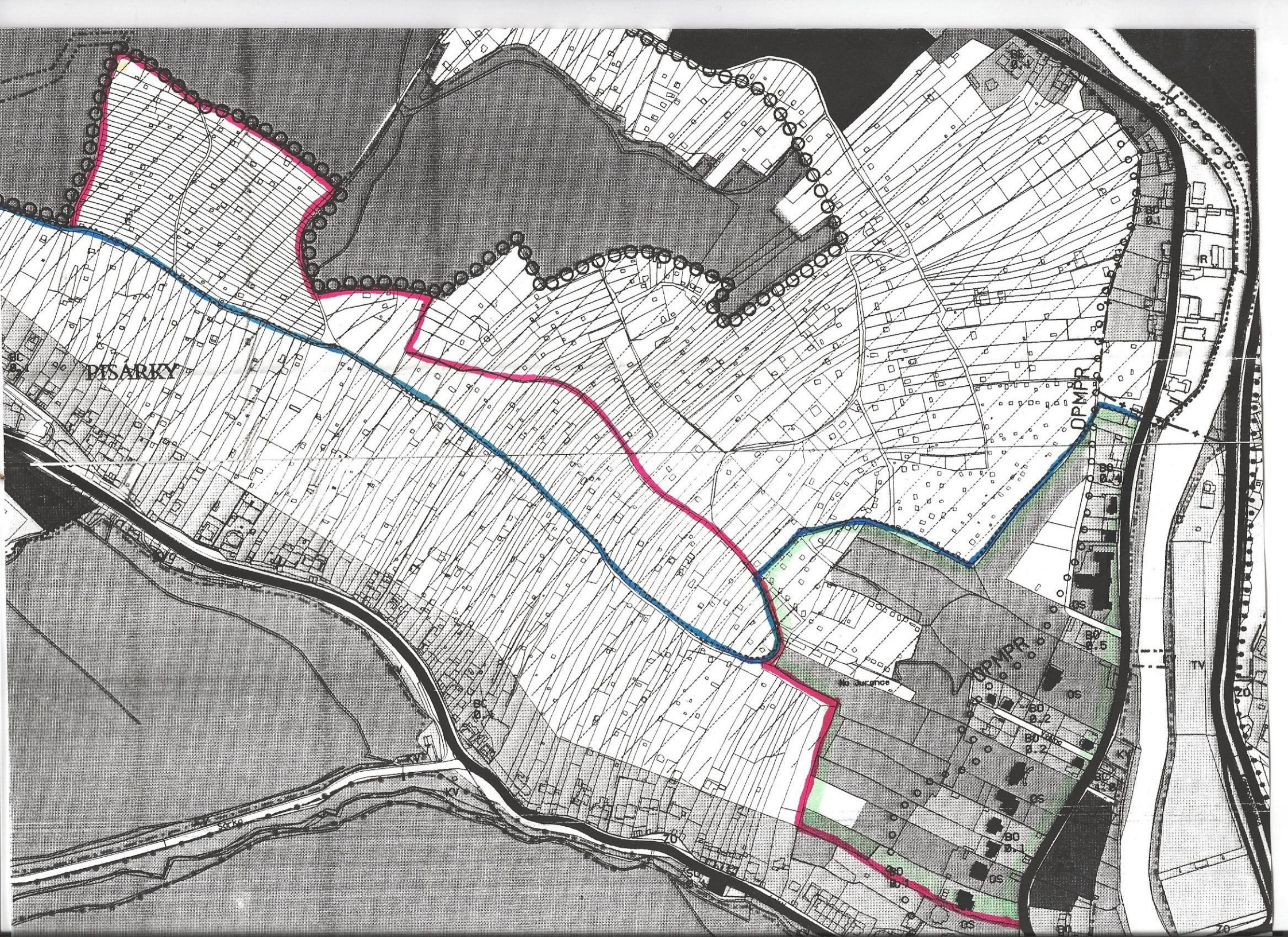
V Brně dne 25.8.1995





za MČ Kohoutovice
starosta Petr Zbytek





PISARKY

DPMPR

DPMPR

No Burial

TV

Soupis nemovitostí dle parcelních čísel k.ú. Jundrov, které MČ Jundrov
postupuje do územní správy MČ Kohoutovice

1710 část	2278 část	2377	2434	2225/2	2387/2
2191	2279	2378	2435	2228/1	2413/1
2210	2280 část	2379	2436	2228/2	2413/2
2211	2282	2380	2437	2230/1	2420/1
2212	2283	2382	2438	2230/2	2420/2
2213	2286	2383	2439	2234/1	2420/4
2214	2288	2386	2440	2234/2	2421/1
2215	2290	2388	2441	2237/1	2421/2
2217	2291	2389	2443	2237/2	2442/1
2218	2292	2390	2445	2241/1	2442/2
2219	2293	2391	2446	2241/2	2442/3
2221	2294 část	2392	2447	2243/1	2442/4
2222	2295	2393	2448	2243/2	2442/5
2223	2296	2394	2449	2246/1	2444/1
2226	2298	2395	2450	2246/2	2444/2
2227	2299	2396	2451	2251/1	2460/1
2229	2300	2397	2452	2251/2	2460/2
2231	2302	2398	2453	2252/1	2463/1
2232	2304	2399	2454	2252/2	2463/2
2233	2305	2400	2455	2254/1	2463/3
2235	2308	2401	2456	2254/2	2464/1
2236	2309	2402	2457	2257/1	2464/2
2238	2310	2403	2458	2257/2	2464/3
2239	2316	2404	2459	2261/1	2465/1
2240	2317	2405	2461	2261/2	2465/2
2242	2318	2406	2462	2261/4	2470/1
2244	2319	2407	2466	2263/1	2470/2
2245	2330	2408	2467	2268/1	2473/1
2247	2331	2409	2468	2270/1	2473/2
2248	2332	2410	2469	2281/1	2475/1
2249	2333	2411	2471	2281/2	2475/2
2250	2354	2412	2472	2285/2	2478/1
2253	2355	2414	2474	2287/2	2478/2
2255	2356	2415	2476	2289/2	2478/3
2256	2357	2416	2477	2297/2	2480/1
2258	2359	2417	2479	2301/1	2480/2
2259	2360	2418	2482	2303/2	2481/1
2260	2361	2419	2485	2358/1	2481/2
2262	2362	2422	2486	2358/2	2481/3
2264	2363	2423	2487	2366/1	2483/1
2265	2364	2424	2488	2366/2	2483/2
2267	2365	2425	2491	2376/1	2484/1
2269	2367	2426	2492	2376/2	2484/2
2271	2368	2427	2216/1	2381/1	2489/1
2272 část	2369	2428	2216/2	2381/3	2489/2
2273	2371	2429	2220/1	2384/1	2489/3
2274	2372	2430	2220/2	2384/2	2490/1
2275	2373	2431	2224/1	2385/1	2490/2
2276 část	2374	2432	2224/2	2385/2	
2277	2375	2433	2225/1	2387/1	

**Soupis nemovitostí dle parcelních čísel k.ú. Pisárky, které MČ Kohoutovice
postupuje do územní správy MČ Jundrov**

1510	2163	2210	1537/2
1511	2164	2211	2147/1
1512	2165	2212	2147/2
1514	2166	2213	2157/1
1521	2167	2214	2157/2
1522	2168	2215	2158/1
1523	2169	2216	2158/2
1524	2170	2217	2158/3
1525	2171	2218	2244/1
1529	2172	2219	2244/2
1530	2173	2220	2244/3
1531	2174	2221	2244/4
1532	2175	2222	2244/5
1533	2176	2223	2245/1
1534	2177	2224	2245/2
1535	2178	2225	2245/3
1536	2179	2226	2245/4
1538	2180	2227	2245/5
1540	2181	2228	2245/6
1541	2182	2229	
1542	2183	2230	
1543	2184	2231	
1544	2185	2232	
1545	2186	2233	
1546	2187	2234	
1547	2188	2235	
1548	2189	2236	
1549	2190	2237	
1550	2191	2238	
1551	2192	2239	
1552	2193	2240	
1553	2194	2241	
1597 část cesty	2195	2242	
2146	2196	2243	
2148	2197	2246	
2149	2198	2247	
2150	2199	2248	
2151	2200	2249	
2152	2201	2250	
2153	2202	2251	
2154	2203	2252	
2155	2204	2253	
2156	2205	2254	
2159	2206	2255	
2160	2207	1513/3	
2161	2208	1513/4	
2162	2209	1537/1	