

Le dé des navires partis pour la Nouvelle-Orléans.

Table listing ship departures with columns for destination (NEW YORK, LIVERPOOL, etc.), ship name, and departure date.

Palermo. Steamship Il Piemonte, Cornomani parti 17 fév.

Table listing ship departures from Palermo, including ship names like Il Piemonte and destinations like HULL.

Liste des navires dans le port.

Table listing ships in port with columns for ship name, destination, and arrival/departure dates.

CHEVAUX ET MULETS

Table listing horse and mule sales with columns for item name, quantity, and price.

VENTES A L'ENCAN. Spear, Escoffier & Spear.

ANNONCE JUDICIAIRE. 1 MULET.

William Macheca vs A. A. Toma. No 81.384 - Cour Civile de District pour la paroisse d'Orléans - Division E.

AVIS DE SUCCESSIONS.

Succession vacante de John Houché. COUR CIVILE DE DISTRICT pour la paroisse d'Orléans - No 81.859 - Division A.

VENTES A L'ENCAN. Carrère & Keeney.

ANNONCE JUDICIAIRE. VENTE DE SUCCESSION.

Deux cottages simples et lot avec toutes les améliorations qui s'y trouvent. Chemin (anciennement) de la rue de la Baronne.

ANNONCE JUDICIAIRE. VENTE DE SUCCESSION.

Succession vacante de A. F. Piazza. COUR CIVILE DE DISTRICT pour la paroisse d'Orléans - No 81.859 - Division E.

ANNONCE JUDICIAIRE. VENTE DE SUCCESSION.

Succession vacante de J. W. Werrick. COUR CIVILE DE DISTRICT pour la paroisse d'Orléans - No 81.859 - Division E.

ANNONCE JUDICIAIRE. VENTE DE SUCCESSION.

Succession vacante de John Ward. COUR CIVILE DE DISTRICT pour la paroisse d'Orléans - No 81.859 - Division E.

ANNONCE JUDICIAIRE. VENTE DE SUCCESSION.

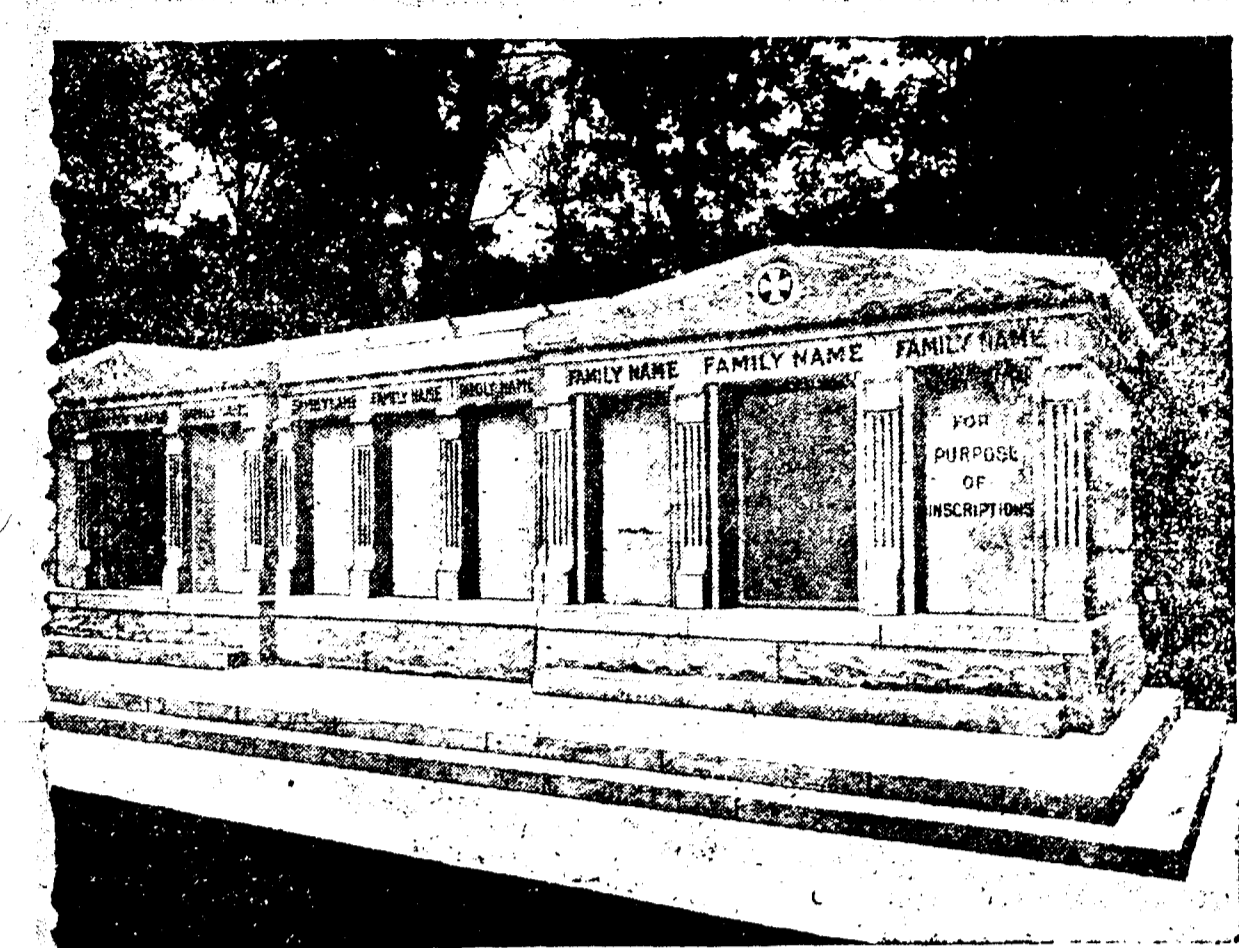
Succession vacante de M. Marx. COUR CIVILE DE DISTRICT pour la paroisse d'Orléans - No 80.589 - Division B.

ANNONCE JUDICIAIRE. VENTE DE SUCCESSION.

Succession vacante de Pierre Canalis. COUR CIVILE DE DISTRICT pour la paroisse d'Orléans - No 81.859 - Division E.

ANNONCE JUDICIAIRE. VENTE DE SUCCESSION.

Succession vacante de John Williams. COUR CIVILE DE DISTRICT pour la paroisse d'Orléans - No 81.859 - Division E.



A VENDRE - Les caveaux dont on voit ci-dessus la gravure. Ils sont en granit, au cimetière St-Louis No 3, Avenue de l'Esplanade.

VENTES A L'ENCAN. Carrère & Keeney.

ANNONCE JUDICIAIRE. VENTE DE SUCCESSION.

Deux cottages simples et lot avec toutes les améliorations qui s'y trouvent. Chemin (anciennement) de la rue de la Baronne.

ANNONCE JUDICIAIRE. VENTE DE SUCCESSION.

Succession vacante de Joseph Oudin. COUR CIVILE DE DISTRICT pour la paroisse d'Orléans - No 81.859 - Division E.

ANNONCE JUDICIAIRE. VENTE DE SUCCESSION.

Succession vacante de J. W. Werrick. COUR CIVILE DE DISTRICT pour la paroisse d'Orléans - No 81.859 - Division E.

ANNONCE JUDICIAIRE. VENTE DE SUCCESSION.

Succession vacante de John Ward. COUR CIVILE DE DISTRICT pour la paroisse d'Orléans - No 81.859 - Division E.

ANNONCE JUDICIAIRE. VENTE DE SUCCESSION.

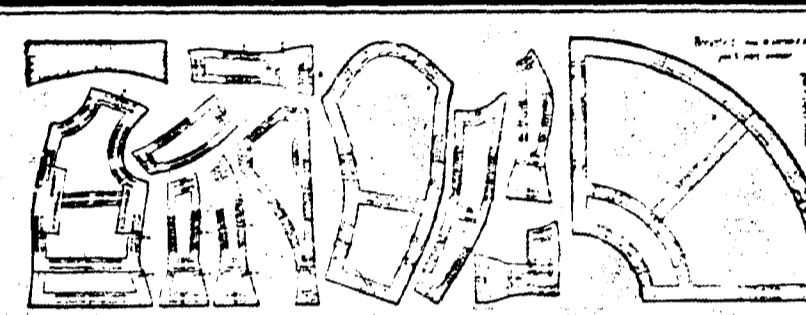
Succession vacante de M. Marx. COUR CIVILE DE DISTRICT pour la paroisse d'Orléans - No 80.589 - Division B.

ANNONCE JUDICIAIRE. VENTE DE SUCCESSION.

Succession vacante de Pierre Canalis. COUR CIVILE DE DISTRICT pour la paroisse d'Orléans - No 81.859 - Division E.

ANNONCE JUDICIAIRE. VENTE DE SUCCESSION.

Succession vacante de John Williams. COUR CIVILE DE DISTRICT pour la paroisse d'Orléans - No 81.859 - Division E.



Le conformateur Peyry A LA NOUVELLE-ORLEANS.

Nous avons l'honneur de vous annoncer qu'une branche de notre Académie Nationale de Paris, France, pour coupe de vêtements, est ouverte à la Nouvelle-Orléans.

Le 'Conformateur Peyry' est le système du vingtième siècle; c'est ce qu'il faut aux tailleurs pour hommes et pour femmes.

Nous faisons une déduction de \$1.00 à chacun de nos lecteurs du JOURNAL L'ABEILLE qui se présenteront ou qui enverront par la poste un coupon de l'ABEILLE.

Advertisement for Charbon (Coal) with details on types and prices. Includes 'W. G. COYLE & CO., 337 rue Carondelet, coin Union'.

Advertisement for Patents and Scientific American. Includes 'MUNN & Co, 361 Broadway, New York' and 'LIGNE FRANÇAISE'.

CHEMINS DE FER

'Ozone Route'

Table for 'Ozone Route' excursions, listing destinations like Mandeville, Lake Charles, and prices.

Le train quittant la station de la rue Pressé. Les dimanches à 7.20 a. m. arrivant à la Nouvelle-Orléans à 7.25 p. m.

Q. & C. ROUTE

Change ment de Tableau. Dimanche, 10 Février 1907. Le Train Rapide pour CINCINNATI, NEW YORK et ST-LOUIS.

BUREAU DES BILLETS, 211 rue St-Charles.

Illinois Central R. R. Seule Ligne. Chars-Dortoirs Sans Changement.

Table with train schedules, including columns for departure, arrival, and train names like 'Yazoo & Mississippi Valley'.

La Compagnie de Chemin de Fer Yazoo & Mississippi Valley. Bureau des Tickets.

LOUISVILLE & NASHVILLE. Absolument chaque jour à 7.00 heures.

Table with detailed train schedules, including columns for train name, departure, and arrival times.

Advertisement for Adolphe Puget, Marseille. Huile d'Olive. Exigez cette Marque si vous voulez l'Huile la Plus Pure et la Meilleure Qualité.

Advertisement for The Phoenix, W. G. Tebault. 214-220 RUE CAMP. Nouvelle-Orléans, Lne.

Advertisement for E. S. Cobb. INSTALLATION DE LAITERIE. La Propriété de Louis Colon.

Advertisement for W. R. Metzler. ANNONCE JUDICIAIRE. VENTE EN PARTAGE.

Advertisement for E. A. Andrieu. SUCCESSEUR DE JULES ANDRIEU. Propriétés Foncières, Stocks et Bons.