

סולידיות שובבה בבית ספר

צ. מוססקו
אדריכל ומתכנן ערים

ביה"ס הממלכתי ג' בעפולה ממוקם על מגרש בן 11.3 דונם, ומשרת את הרובע הדרום-מזרחי של העיר. המבנה הוא בשטח של כ-2,400 מ"ר ברוטו, בהתאם לפרוגרמה של משהב"ש וכולל 19 כיתות וכן חדר מדעים, אולם ספורט, ספרייה, חלל התכנסות מרכזי, מקלט דו-תכליתי, חדרי מנהלה ומורים (מנהל, מזכירות, חדר מורים, יועצת, אב בית וכו').

עקרונות התכנון

א. כדי להתגבר על מצוקת השטח הנובעת מהפער בין הקצאת השטח בשיטת ההוראה הפרונטלית לבין השטחים הנדרשים להוראה יחידנית, נעשה ניסיון לתכנן מבנה יעיל, ככל האפשר, בעל חפיפות מירביות, תוך ביטול כללי של המסדרונות וריכוז השטח לחללים פונקציונליים של מוקדי לימוד, פעילות יוצרת, מרכזי מידע וכד'.

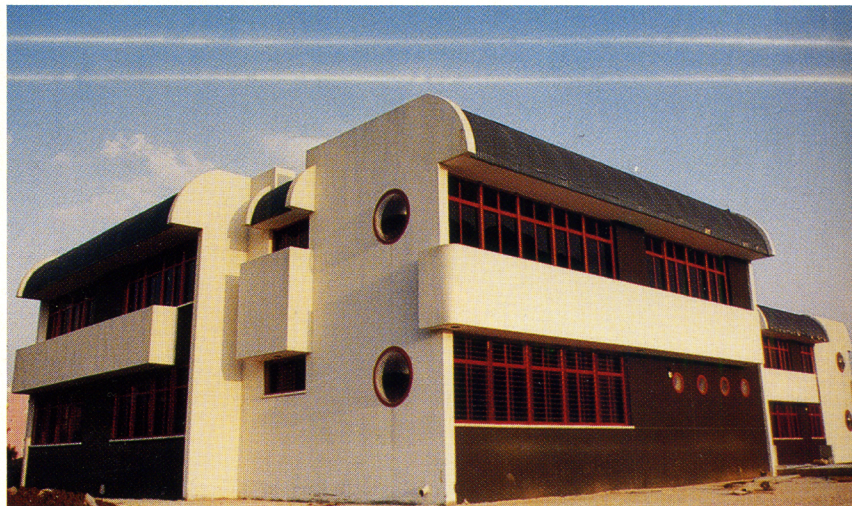
ב. המבנה עצמו תוכנן על רשת מודולרית ומחיצות ניידות בחלקן כדי לאפשר את הגמישות הנדרשת מהשיטה היחידנית וכן את החזרה לשיטה הפרונטלית, במידה וידרש.

ג. "יצור עירוני" זה נבנה כמיני-עיר עם מעבר הדרגתי בין ה"בית" (הכתה), ה"רחוב" (החלל החטיבתי), ה"ככר" (החלל המרכזי) ו"מוסדות הציבור" (ספרייה, אולם ספורט, מנהלה) הנשענים על ה"ככר".

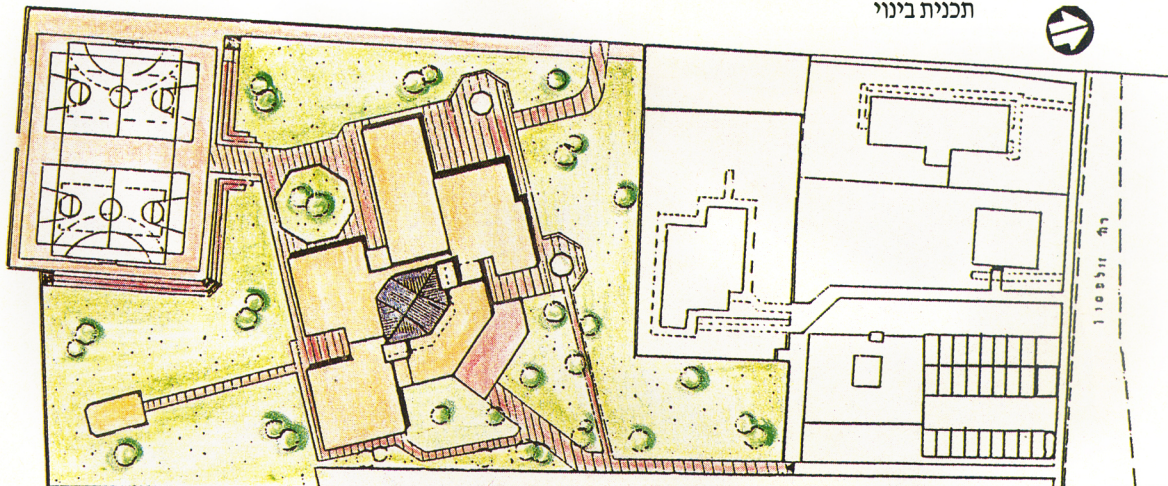
ד. מדרוג זה נשמר גם במעבר בין החוץ לבין הפנים, במקביל לחלוקה לפי רמות רעש ותנועה הנובעות מהמעבר ההדרגתי מאזורים ציבוריים לפרטיים וכן ע"י יצירת התקשרות פרקית בין החלל המרכזי לחללי המשנה (אוטונומיה, שבירת רעש).



החלל הפנימי



חזית



תכנית בניוי



ח. אזור המנהלה ממוקם מעל המבואה ובגישה ישירה מהכניסה וזאת בעמדת שליטה של "רואה ואינו נראה" הן לכיוון החוץ - חצר הגישה מהשער, והן לכיוון הפנים - החלל המרכזי.

ט. באותה מידה מוקם חדר אב הבית בקומת הקרקע בצמוד לכניסה הראשית, עם חלון שליטה חיצוני, הפונה לאזור שלפני דלת הכניסה וחלון הפונה לחלל המרכזי. עמדה זו מקנה, בנוסף לבקרה, גם מעורבות ומוטיביציה לנושא התפקיד.

י. חצר ביה"ס תוכננה בהשתקפיות למערך המבני הפנימי. לכל חלל חטיבתי בקומת הקרקע קיימת יציאה לחלל חטיבתי חיצוני, הצמוד אליו. מהחלל המרכזי קיימת יציאה לחלל מרכזי חיצוני - עליו גם נשענים היציאות מאולם הספורט וכן מגרשי הספורט.

כמו כן תוכנן שביל הגישה מהרחוב באורך ובתוואי המותאם גם למסלול ריצה למניעת יציאה מתחומי ביה"ס לצורך אימוני ריצה.

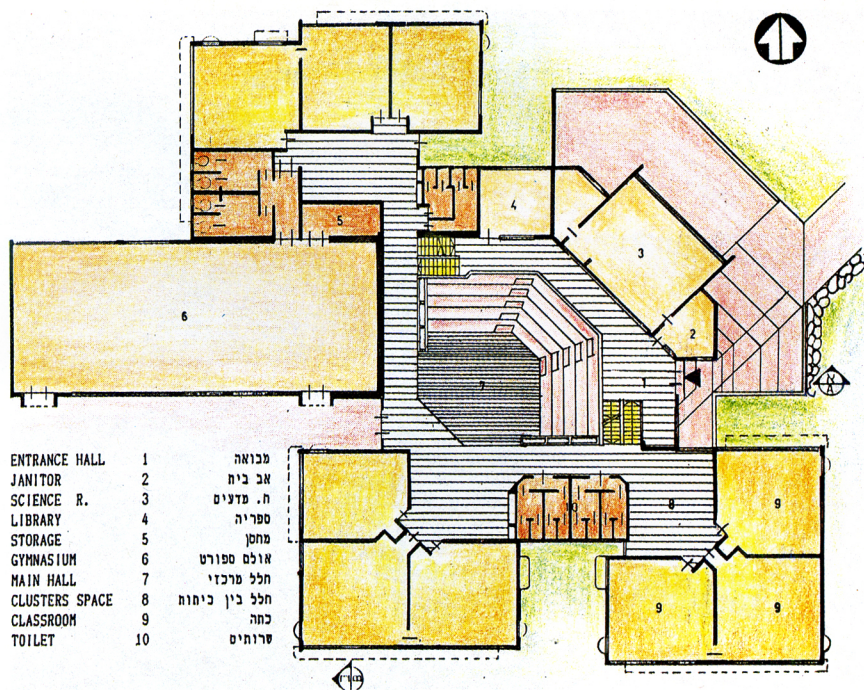
יא. המבנה בכללותו הועמד ותוכנן להשגת תנאים פסיכיים אופטימליים. הכתות מופנות לדרום, צפון (ומעט מערב) תוך המנעות מחשיפה לשמש הבוקר המזרחית, הצללת החלונות הדרומיים משמש הקיץ ומניעת בוחק מלוח הכתה.

תאורה ואוורור החלל המרכזי ע"י חלונות עליונים המפנים את האוויר החם המצטבר בחלק העליון ויצירת אוורור מפולש מערב מזרח ע"י פתחים גדולים יותר מעל הדלתות. הפניית חלונות חדר המורים לצפון מזרח לשליטה על אזור השער (כפי שהוזכר) וריכוז המשטחים המרוצפים בחזית הצפונית והמערבית שאינן חשופות לשמש בשעות הפעילות של ביה"ס.

בינוי האגפים נעשה כך שתתאפשר פתיחת חלונות ל-2 כיווני אוויר ואור כמעט בכל כתה.

יב. צמצום הוצאות ההחזקה ע"י ציפוי עמיד בקירות החוץ וכן חיפוי והגנת המסדרונות והכתות עד לגובה של 2.0 מ', תוך יצירת שטחי נעיצה ותצוגה מכסימליים.

יג. הביטוי החיצוני של הבניין עושה שימוש באלמנטים גיאומטריים פשוטים, תוך ניצול גופי ההצללה ליצירת קונטרסט וריכוך הסילואטה ושימוש בגוונים בסיסיים של לבן-אפור-אדום המבליט את האלמנטים השונים, תוך מציגה בין הקוטב הסולידי המאפיין בניין ציבורי לבין הקוטב השובב של בניין המיועד לילדים.

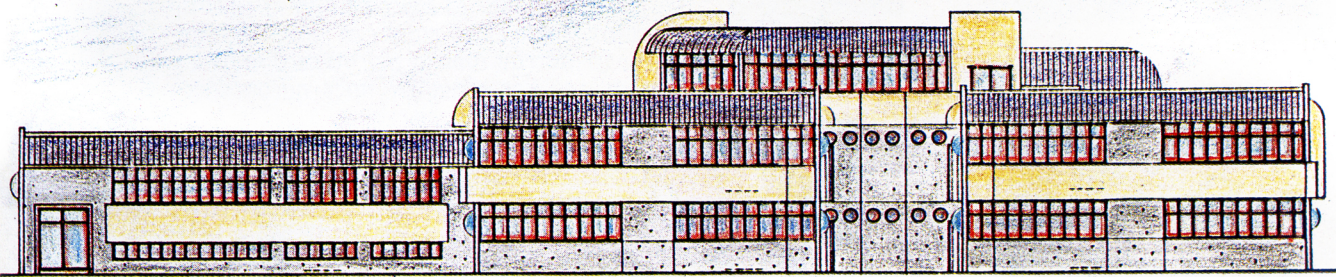


ה. הבניין חולק ל"רבעים" עם מרכזי מידע חטיבתיים, תוך מתן אפשרות לפעילות בקצב אישי, מעבר בין הכיתות ופיתוח היכולת לשיתוף פעולה בין-גילי ואפשרות בחירה בין מסלולי לימוד שונים - בחלוקה אופקית (יכולת) ולאווך דווקא בחלוקה אנכית (גיל).

ו. החלל המרכזי מהווה מוקד לבניין וציר עליו הוא סובב, כך שמכל חלל ניתן לראות ולהגיע אליו. חלל זה משמש הן לארועים, הן כמקום מפגש והן כ"ריאה" מרכזית.

ז. כדי להקטין את התנועה האנכית וכן להימנע מ"קבירת" המרתף, מתבצעת החזירה לבניין במפלס ביניים עם עלייה או ירידה של חצי קומה, כאשר העלייה נעשית בשיפוע מתון, תוך ניצול המרחק מהשער כרמפה וגג המקלט כרחבת כניסה.

חזית דרומית



חזית צפונית

