

Ayant réparti parmi les membres de notre CLUB D'EPARGNES DE NOËL 1915, la somme énorme de \$341,554.92, nous prenons avantage de cette occasion pour leur donner le sage conseil, ainsi qu'au public en général, de déposer leurs économies, leurs fonds excédants, à notre DEPARTMENT DE L'EPARGNES, ou ces montants gagneront 3 1-2 pour cent d'intérêt; ou ils joindraient notre nouveau CLUB D'EPARGNES DE NOËL qui est MAINTENANT OUVERT.

Commercial-Germania Trust & Savings Bank

811 rue Commune 311 rue Camp

Succursales voisines des principaux marchés publics, et à Alger

UNE MAISON ANCIENNE

Une des ces grandes, spacieuses et splendides vieilles maisons construites avant l'époque de l'ELECTRICITE, peut être brillamment et confortablement éclairée pour très peu de dépense, si vous consultez (sans que cela vous coûte) NOTRE EXPERT DES INSTALLATIONS, qui vous démontrera

COMMENT INSTALLER L'ELECTRICITE CHEZ VOUS

avec un minimum de débourse. Il y a beaucoup de ces maisons à la Nouvelle-Orléans—reliques de l'aristocratie, qui n'ont besoin que du remaniement du génie moderne pour transformer le crépuscule en ELECTRICITE EBLOUISSANTE. Téléphonnez "Main 2950", et notre EXPERT DE FILS D'INSTALLATION se rendra, de suite, à votre demeure.

New Orleans Railway & Light Co.

CADEAUX DE LUXE

HAUSMANN

CADEAUX DE NOËL

EN OR ET ARGENT

**QUALITÉ
STYLE
VALEUR**

Nous tenons à plaire.
Ouvert le soir.
Chèques de Noël encaissés.

HAUSMANN

135 Rue Baronne. En face de l'église des Jésuites.

En faisant vos commandes mentionnez l'Abelle, N. O. P.

La France et la Guerre

IMPRESSIONS ET SOUVENIRS.

LES BLESSES.

Je parlais dans mon dernier article des nombreux avions qui zigzaguent au dessus de nos têtes. Je ne dois pas oublier de mentionner les nuées de corbeaux — "l'essaim noir de Montfaucon" — qui n'effrayaient ni le voisinage des hommes-oiseaux ni le vacarme infernal de la mitraille. On eût dit au contraire que ce bruit les attirait, et la chose est possible, probable même. Ils savaient que l'atroce bêtise humaine leur préparait une fête!

La nuit vint, pluvieuse, noire et froide comme celle de la veille, mais, loin d'apporter le calme, il semblait qu'elle avait infusé une nouvelle ardeur aux combattants...

Des ombres de voitures, d'hommes et de chevaux traversaient l'ombre, dans la mer de boue.

Ces voitures étaient des ambulances qui transportaient les blessés à l'hôpital improvisé, situé à un kilomètre environ en arrière des batteries, où se donnaient les premiers soins aux blessés.

Cet hôpital, rudimentaire, mais où ne manquaient cependant aucun des instruments de chirurgie moderne, était installé dans une — ou, pour être plus exact, dans une vingtaine de "cagnats", dont le tiers environ était aménagé en salles d'opération. Deux ou trois étaient réservés aux blessés pour lesquels il n'y avait pas d'espoir. On les portait là pour les y laisser mourir, avec le moins de souffrance possible.

Les blessés dont l'état offrait peu de gravité étaient, après un premier pansement, envoyés à l'hôpital d'évacuation, où se faisait le tri, avant de les diriger sur les hôpitaux de l'intérieur.

Ceci m'amène à dire un mot des trains sanitaires, dont l'organisation dépend du service de santé en campagne. Ce service comprend la totalité des formations qui ont pour objet de relever, transporter et hospitaliser les blessés et malades pendant les hostilités.

Il y a trois sortes de trains sanitaires: les trains "permanents", "semi-permanents" et "improvisés". La guerre actuelle ayant amené un nombre de blessés beaucoup plus considérable qu'il ne pouvait le faire prévoir les guerres modernes antérieures, il va sans dire que les trains "improvisés" sont les plus nombreux.

Ils le furent surtout au début, où l'on se trouva obligé d'évacuer, dans une seule nuit, des milliers de blessés, et où l'on dut, par conséquent, utiliser tous les moyens de transport possible: on aménagea tant bien que mal les fourgons d'approvisionnement qui se trouvaient à proximité, car il aurait été matériellement impossible d'attendre la venue de trains sanitaires réguliers, sans compter que la capacité de ces trains aurait été insuffisante pour satisfaire aux besoins urgents du moment. Un train de fourgons sommairement organisé peut évacuer environ 500 blessés, ce qui, pour 5000, représente environ dix trains, tandis que le train sanitaire "permanent" ne peut en évacuer qu'un nombre très restreint.

Du reste les trains "improvisés" furent aménagés aussi confortablement que possible. Grâce à un système spécial de brancards accrochés, on rémé-



"THE BELL OVERLAND"



7,000,000 de téléphones dans plus de 70,000 villes et villages à travers tout le pays, donnant une communication instantanée, vingt-quatre heures par jour—voilà le service du Bell Overland.

"Quand vous voulez et où vous voulez" voilà son histoire. Pas d'horaires pour marquer le temps de l'arrivée ou du départ; le porteur moderne de nouvelles, est TOUJOURS prêt et attend à la portée de votre main.

Pour toutes informations au sujet des tarifs à longue distance, demandez "Long Distance."



CUMBERLAND TELEPHONE AND TELEGRAPH COMPANY

INCORPORATED



JAMES J. REISS COMPANY

(Non-Incorporée)

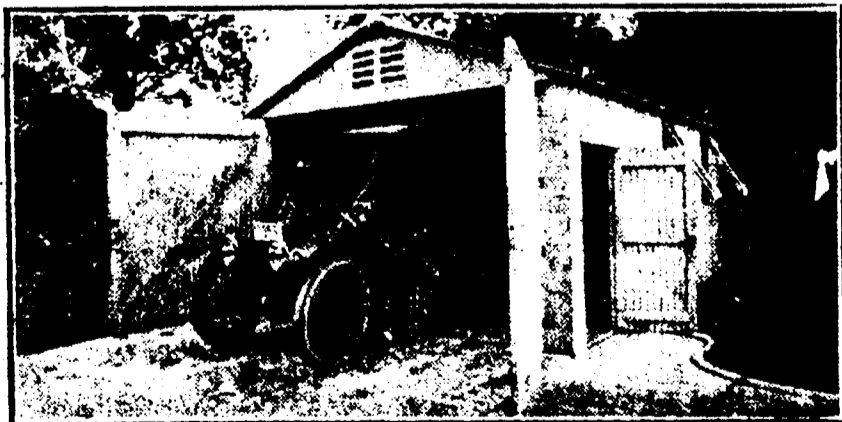
Confiseurs en gros

Agents de Distribution pour les

CHOCOLATS LOWNEY

Nouvelle-Orléans, Lnc. Nos. 417-423 rue Décatur.

En faisant vos commandes mentionnez l'Abelle, N. O. P.



ESTATE

R. G. HOLZER

317 ET 329 RUE BOURGOGNE NOUVELLE-ORLEANS, LNE.

Garage "Holzer" portatif à l'épreuve de la Rouille, et Bâtisse Abri

FABRICANTS DE PORTES, FENÊTRES ET PERSIENNES INCOMBUSTIBLES

Tôles en fer français, frites, en forme "V", gouttières, Tuyaux, Corniches, Châssis-vitrés, plafonds en acier, Couronnes et "Finials" de fenêtres. Garde-fous et vitres d'automobiles. Réparations de Radiateurs, etc. Réparations de voitures en ardoises.

AGENTS POUR LES "NEPONSEY PRODUCTS" DE BIRD & SON, ET DES "S. S. WALL BOARD"

En faisant vos commandes mentionnez l'Abelle, N. O. P.

bre, 7, 14, 21 et 28 novembre, 5 décembre.)

Le Temps

BULLETIN METEOROLOGIQUE OFFICIEL. Observations prises samedi à 8 heures du soir. DIMANCHE 12 décembre 1915. Prédiction pour la Nouvelle-Orléans et les environs—Temps clair; vents légers du nord.

TEMPERATURE.

La température d'hier à la Nouvelle-Orléans, suivant le thermographe du bureau météorologique des Etats-Unis, sur le toit de la nouvelle bâtisse de la Poste, était comme suit.

Heure	Température
7 a. m.	61
9 a. m.	61
11 a. m.	68
1 p. m.	78
3 p. m.	82
5 p. m.	68

Le tableau suivant donne le temps pour la journée du 11 décembre 1915, à la Nouvelle-Orléans:

Heure	Temp.	Vent.	Pluie.
7 a. m.	61	SW-6	00
7 p. m.	69	NW-10	00

Une vraie Villégiature Préparée PAR LES



AGENT DES BILLETS

229 rue St-Charles

Informez-vous près de lui avant de partir pour l'ouest, en sujet du nouveau service de C. Merz et des prix.

New Orleans Great Northern R.R.

EXCURSIONS

(Trains de Plaisir)

Tous les Dimanches

A LA PAROISSE DE

SAINTE TAMMANY

Le climat le plus salubre des Etats-Unis.

Trains de plaisir à Bogalusa

"LA VILLE MAGIQUE DU SUD."

Wagon-saison pour les excursions de dimanches à Covington. Départ de la gare Terminal à 7:35 a. m. Arrivée de retour à 8:05 p. m. Pour de plus amples détails, informez-vous auprès de l'agence des billets, ou téléphones Main 2222.



Le Train de New York

Quitte la Station Terminal à 7:30 P. M.

DIRECTEMENT A la 53me rue et la 7me Avenue Un lit de Broadway. Éclairé à l'Electricité. Excellent Service de Wagon Restaurant.

"A la Carte" Bureau des Billets.

211 RUE ST. CHARLES

Dépôt: Station Terminal, rue des Carres