

NOTEZ BIEN L'ADRESSE
201-211 rue Nord Rempart
Couvreurs, Marchands d'Ardoises et Réparateurs
LE SEUL et UNIQUE BRANDIN
FAS DE SUCCURSALES
ALBERT BRANDIN SLATE AND ROOFING CO., Inc.
Téléphone Main 1212

NOTES DU BUREAU
DOCUMENTAIRE BELGE

Procédés de propagande Allemande en Suède

La propagande allemande ignore le tact dans les moyens auxquels elle recourt. Autant l'on comprend et il est désirable que les pays en guerre s'attachent à mettre à la disposition de l'opinion étrangère les documents et renseignements de base indispensables pour que le public des pays non belligérants puisse se faire une opinion raisonnée sur les événements contestés et sur la valeur des dires contradictoires des parties en cause, — autant il serait abusif que les pays belligérants s'ingèrent dans la vie intérieure des pays neutres pour y influencer subrepticement l'opinion par des moyens en quelque sorte mécaniques.

C'est cependant ce que l'Allemagne vient de faire en Suède. La Légation allemande de Stockholm a eu l'audace de faire envoyer directement aux instituteurs des écoles de la province 2,000 exemplaires de deux brochures, dont l'une attaque l'honneur de la population belge de la manière la plus calomnieuse.

La presse suédoise vient de dénoncer cette manœuvre avec l'indignation qu'il fallait attendre de la part d'un peuple où le sentiment de l'indépendance intellectuelle et de la dignité nationale est, par tradition, hautement développé.

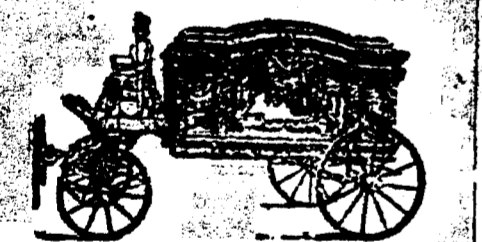
PROPAGANDE ALLEMANDE DANS LES ECOLES SUEDOISES.

La Légation de Stockholm cherche à préparer les instituteurs. Elle répand parmi eux des écrits de propagande à des milliers d'exemplaires.

La méthode allemande n'est pas en défaut non plus, lorsqu'il s'agit de faire de la propagande dans les pays neutres. L'Allemagne dépense surtout beaucoup pour gagner l'opinion au moyen d'imprimés de différentes sortes: journaux, brochures, livres, affiches, etc. On a assisté dans notre pays à une véritable inondation d'écrits de propagande allemands, particulièrement dans les rédactions de journaux. Dans ces derniers temps, la direction de cette propagande a honoré d'une attention particulière les instituteurs des écoles populaires dont on

F. LAUDUMIEY, Président et Gérant. B. ADER, Vice-Président. EMILIE ADER, Secrétaire.

F. LAUDUMIEY & CO., Ltd



Entrepreneurs de Pompes
Funèbres et Embaumeurs
1108-1112 RUE NORD REMPARTS
PHONE HEMLOCK 403

Barboter dans la paille, reprendre la vie d'autrefois, retourner aux "années de pension", passe encore!
Depuis quelle en pinçait si ferme pour Mémé, c'était une éventualité assez acceptable, en somme.
Mais les assises, les curieux en robe rouge, le héraut, le départ pour Orléans, comme Petit-Louis!...
Pouah!
Elle punit, il y avait autre chose à examiner au point de vue du plan conçu par elle-même et qu'elle avait suggéré à Alcide; ce suicide serait désastreux.
La mort de cette fille désespérée se niait de Julien, mais ne lui arracherait pas du cœur son souvenir.
Bien au contraire, il n'en pinçerait peut-être que davantage.
S'il avait pour elle le fort pépin à ce point-là, ce n'est pas la mort de celle qu'il aimait qui pourrait le pousser à épouser celle qu'il n'aimait pas.
Il était fier d'en claquer, lui aussi, ou de s'en aller, pour tenter d'oublier, loin, bien loin, dans ces sales pays d'Afrique, desquels on ne revient pas.
Ces choses-là, ça se voit tous les jours.
Peut-être pas dans la vie...
Mais enfin, la Môme se souvenait d'avoir lu bien souvent des histoires dans ce genre-là, dans les feuilletons du "Petit Parisien", son journal de prédilection qu'elle ne manquait pas de dévorer chaque matin.
Mais ce n'était pas ça, y fallait pas ça du tout.
D'un autre côté, sa séquestration pure et simple n'arrangerait pas les

compris l'importance en ce qui concerne l'opinion publique. Les instituteurs de tout le pays ont reçu deux brochures dont l'une traite de la Belgique et l'autre des crimes commis par les troupes russes dans la Prusse orientale. Le premier de ces écrits qui a pour titre: "La guerre des francs-tireurs en Belgique et ses violations du droit des gens" se propose d'effacer l'impression de la conduite des Allemands dans ce malheureux pays. Il se compose surtout de rapports touchant les déclarations devant les conseils de guerre. Ces rapports sont destinés à prouver que les fusillades et incendies dus aux Allemands étaient justifiés par l'hostilité de la population civile. Mais la brochure contient aussi une synthèse qui débute comme suit:
"Immédiatement après le commencement de la guerre actuelle éclata en Belgique une lutte acharnée de la population contre les troupes allemandes, ce qui constitue une violation flagrante du droit des gens et a entraîné les conséquences les plus graves pour la Belgique et sa population. Cette lutte d'une masse populaire dominée par les passions les plus brutales se poursuivait avec violence pendant toute la marche de l'armée allemande à travers la Belgique."
Un cynisme plus révoltant que celui-ci ne s'est jamais affiché dans un écrit. Les Allemands reprochent aux Belges "une violation flagrante du droit des gens". Le bandit reproche à sa victime de lui avoir arraché un bouton pendant sa résistance et d'avoir ainsi commis une violation du droit des gens. Il faut espérer que les maîtres d'école ont suffisamment suivi ce qui s'est passé, pour mépriser un bluff aussi grossier. Les Allemands se sont certainement trompés s'ils ont espéré que la brochure aurait pour résultat que les enfants rentrent de l'école à la maison et racontent que l'instituteur a dit que l'Allemagne n'a fait aucun mal à la Belgique, mais qu'un contraire ce sont les Belges qui ont violé le droit des gens, ce droit si sacré pour l'Allemagne.
D'après ce que les "Dagens Nyheter" apprennent, c'est la firme d'édition Chelius & Cie, qui a répandu les deux brochures. Sur une question du journal, on a déclaré que cela s'est fait à l'invitation et aux frais de la Légation allemande à Stockholm. On dit avoir expédié 2000 exemplaires de chacune des brochures à autant d'instituteurs de la campagne. A Stockholm, ce moyen d'influence aura, sans doute, été considéré comme non nécessaire. Beaucoup d'instituteurs ont réagi à tel point contre le cadeau allemand, qu'ils se sont donné la peine de renvoyer les brochures à l'éditeur, scandalisés qu'ils étaient certainement de cet essai d'influencer l'opinion populaire par l'intermédiaire des enfants. C'est une vieille et bonne tradition chez nous d'exhorter toute politique de l'école, et l'on doit reconnaître que la Légation allemande a manqué de tact en essayant d'user de méthodes qui, dans notre pays, sont interdites par une loi non écrite.
(A continuer.)

Un cynisme plus révoltant que celui-ci ne s'est jamais affiché dans un écrit. Les Allemands reprochent aux Belges "une violation flagrante du droit des gens". Le bandit reproche à sa victime de lui avoir arraché un bouton pendant sa résistance et d'avoir ainsi commis une violation du droit des gens. Il faut espérer que les maîtres d'école ont suffisamment suivi ce qui s'est passé, pour mépriser un bluff aussi grossier. Les Allemands se sont certainement trompés s'ils ont espéré que la brochure aurait pour résultat que les enfants rentrent de l'école à la maison et racontent que l'instituteur a dit que l'Allemagne n'a fait aucun mal à la Belgique, mais qu'un contraire ce sont les Belges qui ont violé le droit des gens, ce droit si sacré pour l'Allemagne.
D'après ce que les "Dagens Nyheter" apprennent, c'est la firme d'édition Chelius & Cie, qui a répandu les deux brochures. Sur une question du journal, on a déclaré que cela s'est fait à l'invitation et aux frais de la Légation allemande à Stockholm. On dit avoir expédié 2000 exemplaires de chacune des brochures à autant d'instituteurs de la campagne. A Stockholm, ce moyen d'influence aura, sans doute, été considéré comme non nécessaire. Beaucoup d'instituteurs ont réagi à tel point contre le cadeau allemand, qu'ils se sont donné la peine de renvoyer les brochures à l'éditeur, scandalisés qu'ils étaient certainement de cet essai d'influencer l'opinion populaire par l'intermédiaire des enfants. C'est une vieille et bonne tradition chez nous d'exhorter toute politique de l'école, et l'on doit reconnaître que la Légation allemande a manqué de tact en essayant d'user de méthodes qui, dans notre pays, sont interdites par une loi non écrite.
(A continuer.)

Je veux bien mourir, dit-elle, mais je ne ferai pas ce que vous me conseillez.
Où, certes, se réfléchit, oui, je dois tout faire pour ne pas voler le bonheur de la fille le bienheureux...
Mais qu'au moins ma mère adoptive, moi une fois disparue, puisse pleurer sur ma mémoire sans honte et sans colère.
Oh! madame! madame! Comment ne comprenez-vous pas ce qu'il y aurait pour moi d'odieux, de déshonorant, à disparaître ainsi, en ayant l'assurance que le seul souvenir que je laisserai dans l'âme de celle qui m'a servi de mère, serait un souvenir de haine et de mépris?
Puis avec une énergie subite:
— Ecoutez, je ne vous connais pas, j'ignore qui vous êtes et le but que vous poursuivez.
Mais je vous bénirai en mourant si vous voulez consentir à me fournir les moyens d'en terminer avec une si misérable existence.
— Ça, je vous le répète, n'y comptez pas, ma petite, déclara rudement la Môme.
Vous feriez vous-même ce que je vous ai dit, sinon...
— Sinon, vous ne tuerez pas, n'est-ce pas? interrogea Geneviève.
— Eh! bien oui, c'est ça, tuez-moi, cela vaudrait mieux.
— Comment donc, ma petite demoiselle, ricana la Môme.
— Ah! ça, vous ne m'avez pas regardée pour me croire aussi petite que ça. Vous tuez!

TEMPERATURE
Bureau de E. Claudel, Opticien, Successeur de E. & L. Claudel, 918 rue du Canal, Nouvelle-Orléans, La.

Vous avez une araignée dans le plafond, bien sûr!
Mais je ne vous en veux pas, moi, pour vous assommer et encourir tous les désagréments qui s'ensuivraient.
Et je n'ai aucune raison pour vous rendre un service aussi dangereux, et pour lequel il pourrait m'en cuire plus tard.
Non, je ne vous tuerais pas; mais, par exemple, ce que je puis vous promettre, c'est toute une série de petits moyens propres à vous contraindre à faire ce que je veux.
Or, ce que je veux, c'est que vous gerriez la lettre que je vous ai dite.
Et si vous me connaissez depuis plus longtemps, vous sauriez que lorsque je veux quelque chose, je le veux bien.
Les moyens, pour arriver à ce but? Oh! ne vous inquiétez pas; quand on a pour un certain d'imagination, il n'y a que l'embaras du choix!
Et penchée vers sa victime, un sourire cruel plissant ses lèvres sensuelles ayant dans ses prunelles de fauve une flamme mauvaise, elle expliqua:
— Vous verrez comme c'est ingénieux, les petits trucs en question, et comme on arrive facilement à briser les résistances les plus énergiques, à triompher des cahoches les plus durs.
Oh! je n'ai pas le mérite d'avoir rien inventé; j'ai trouvé ça en lisant autrefois les livraisons illustrées des Chauffeurs.
Vous savez bien des constats qui ont existé dans les temps, et qu'on

BULLETIN FINANCIER
Coton. par Place. Middling.
Nouvelle-Orléans 19.00
Galveston 18.20
Little Rock 18.80
Mobile 18.60
Montgomery 19.37
Savannah 18.63
Memphis 18.00

Bons Divers.
Street Railroads—
American Cities 5-64 97% 97%
Birmingham Ry. gen. ref. 194 90% 90%
Meridian 54 94% 94%
N. O. City R. R. gen. mtz. 102% 102%
N. O. Ry. and L. Co. 124 95% 86

PETITES ANNONCES
DEMANDES.
ON DESIRE une femme française de ménage avec recommandations. S'adresser à l'Abéille. 19 Juin—37

A VENDRE.
UNE BATISSE en brique à trois étages, No. 725 rue Contil, entre les rues Bourbon et Royale. Bon rapport. S'adresser 220 rue Contil. 13 av—47

PERSONNEL.
Col. Hugues J. de la Vergne a transféré son étude d'avocat au Bureau de l'Abéille, 500 rue Contil. Téléphone Main 3157.

Consulat Général de France
522 BOURBON STREET.
(Ouvert de 9 heures à 3 heures, Samedi de 9 heures à Midi.)

Le Gérant du Consulat Général a l'honneur de porter à la connaissance des personnes dont les noms suivent, qu'ayant d'importantes communications à leur faire, il leur serait reconnaissant de se présenter en personne au Consulat général, ou de lui envoyer leur adresse par la poste:
Alterac, Emile Adrien.
Amar, Hippolyte.
Anouilh, Jean Etienne.
Aucclair, P. A.
Augrand, Joseph.
Aymard, Cyrille.
Azona.
Baleix, Emile.
Barbasse, Jean dit Hours.
Bouland, André Alexandre.
Bridier, Charles.
Brizand, Georges.
Castel, Bazile Jean Dominique.
Cazabot, Jean.
Chaudet, Jean François.
Cherpin, Paul.
Cournale, Jean Baptiste.
Darnaud, Justin.
Darrivière, Bertrand dit Pargade.
Deboutte, Théophile.
Deport, Clément.
Descaumets, Eléonore (Madame).
Desjard, Jean.
Durnerin, Eugène Louis.
Esperon, François.
Jegou Famille.
Lamaison, Pierre.
Latourgasse, Jean Pierre.
Lavedan, Valentin.
Mandill, Antoine Jacques Michel.
Neveux François Marcelan.
Purcel, Jules Emile.
Siroix, Jean Maximin.
Teston, Gabriel, Louis.

CHAMPAGNE LOUIS ROEDERER REIMS



Entrez l'Étoile Com. me Garantie!
PAUL GELPI & FILS AGENTS
227 Rue Decatur Nouvelle-Orléans

VAPEURS
FRENCH LINE
NEW YORK-BORDEAUX-PARIS
M. LAFAYETTE, le 20 Juin, 3 p. m.
M. CHICAGO, le 21 Juillet, 3 p. m.
M. ROCHEMAREAU, le 8 Juillet, 3 p. m.
F. J. ORFILA, AGENT GENERAL DU SUD,
382 rue Commerce, Nouvelle-Orléans.

CHEMINS DE FER.
Une vraie Villégiature Préparée PAR LES GULF COAST LINES
AGENT DES BILLETS
229 rue St-Charles
Informez-vous près de lui avant de partir pour l'Ouest, au sujet du nouveau service de Californie et des prix.

New Orleans Great Northern R.R.
EXCURSIONS
(Trains de Plaisir)
Tous les Dimanches et Mercredis
A LA PAROISSE DE SAINT TAMMANY
Le climat le plus salubre des Etats-Unis.
Trains de plaisir à Bogalusa
"LA VILLE MAGIQUE DU SUD"
Wagon-salon pour les excursions de dimanches à Covington. Départ de la gare Terminal à 7:35 a. m. Arrivée de retour à 8:35 p. m. Pour de plus amples détails, informez-vous auprès de l'agence des billets ou téléphones Main 388.

QUEEN & CRESCENT ROUTE

Le Tram de New York
Quitte la Station Terminale à 7:30 P. M. DIRECTEMENT
A la 32me rue et la 7me Avenue.
Un îlot de Broadway.
Éclairé à l'Électricité.
Excellent Service de Wagon Restaurant.
"La Carte"
Bureau des BILLETS.
211 RUE ST. CHARLES.
Dépôt: Station Terminale, rue du Canal
Phone Main 2939.

L'ABEILLE de la Nouvelle-Orléans
sert des abonnements au prix de 65 sous par mois, de nos bureaux, ou 15 sous par semaine pris au porteur.
ETES-VOUS ABONNÉ?

CHEMINS DE FER
HEURES D'ARRIVEES ET DE DEPARTS
Texas and Pacific R. R.
Station Trans-Miss.
DEPART
Alexandria Local 6:35 a. m.
Texas-Colorado Limited, Alexandria, El Paso, Dallas, Fort Worth et El Paso 11:30 p. m.
Texas-Colorado Limited, Oklahoma, Colorado, Utah et Californie 12:30 p. m.
Torras Local 1:15 p. m.
Cannon Ball, Alexandria, Monroe, Shreveport et Nord Texas 9:15 p. m.
ARRIVEE
Alexandria Local 3:15 p. m.
Texas-Colorado Limited, Alexandria, El Paso 7:30 a. m.
Texas-Colorado Limited, Oklahoma, Colorado, Utah et Californie 7:30 a. m.
Torras Local 11:15 a. m.
Cannon Ball, Alexandria, Monroe, Shreveport et Nord Texas 6:30 p. m.

Illinois Central R. R.
Station Union.
DEPART
Panama Limited, Chicago, St. Louis, Louisville et Cincinnati 8:30 a. m.
Fast Mail, Chicago, St. Louis, Louisville et Cincinnati 8:30 a. m.
Local Mail 8:30 a. m.
Northern Express 3:00 p. m.
McComb Accommodation 3:40 p. m.
The Merry Widow 3:00 p. m.
ARRIVEE
Panama Limited, Chicago, St. Louis, Louisville et Cincinnati 8:55 p. m.
Fast Mail, Chicago, St. Louis, Louisville et Cincinnati 10:45 a. m.
Local Mail 4:00 p. m.
Northern Express 11:30 a. m.
McComb Accommodation 11:30 a. m.
The Merry Widow 10:30 p. m.
Le train partant à Kansas part de la Station Union à 6 h. m., 8 h. m., 11 h. m., 2 p. m., 4 p. m., 6 p. m., 8:30 p. m. et 11:15 p. m.

Louisville and Nashville R. R.
Au Pied de la rue du Canal.
ARRIVEE
New York et Nouvelle-Orléans Limited 7:30 p. m.
Washington et New-York Mail 8:35 p. m.
Birmingham et Cincinnati 8:55 p. m.
Louisville et Cincinnati 8:55 p. m.
Pensacola et Jacksonville 7:15 a. m.
Mobile Accommodation 8:10 a. m.
Montgomery Accommodation 7:35 p. m.
Dumaine Gulf Coast Excursion 8:05 p. m.
DEPART
New York et Nouvelle-Orléans Limited 8:25 p. m.
Washington et New-York Mail 8:30 p. m.
Birmingham et Cincinnati 8:30 p. m.
Louisville et Cincinnati 8:30 p. m.
Pensacola et Jacksonville 9:30 p. m.
Mobile Accommodation 8:15 p. m.
Montgomery Accommodation 7:40 p. m.
Ocean Springs Accommodation 11:30 a. m.
Gulf Coast Accommodation 8:45 p. m.
Dumaine Gulf Coast Excursion 7:35 a. m.

New Orleans Great Northern R. R.
Station Terminus, rue Canal.
DEPART
Tous les Jours Excepté Dimanche.
Jackson, Columbia, Tylerstown, Folsom, Bogalusa et intermédiaire... 7:05 a. m.
Folsom, Columbia, Tylerstown, Bogalusa et intermédiaire... 4:30 p. m.
Dimanche seulement.
Jackson, Columbia, Tylerstown, Bogalusa et intermédiaire... 7:35 a. m.
Folsom, Columbia, Tylerstown, Bogalusa et intermédiaire... 6:00 p. m.
Excursions des dimanches et mercredis.
Folsom, Columbia, Tylerstown, Bogalusa, Mandeville, Forest Glen, Lacombe, Oaklawn, Bonfours et intermédiaire... 7:35 a. m.

Louisiana Railway and Navigation Company.
Station Terminus, rue Canal.
DEPART
No. 2—
3:00 p. m. Dép. Nouvelle-Orléans Ar. 8:03 a. m.
3:30 p. m. Dép. Baton-Rouge Ar. 8:05 a. m.
10:00 p. m. Dép. Angola Dép. 9:55 a. m.
10:30 p. m. Dép. Mansura Dép. 11:39 p. m.
2:10 a. m. Dép. Alexandria Ar. 10:05 p. m.
2:10 a. m. Dép. Alexandria Ar. 10:55 p. m.
7:30 a. m. Dép. Shreveport Dép. 8:42 p. m.
No. 4—
6:55 a. m. Dép. Nouvelle-Orléans Ar. 7:05 p. m.
8:00 a. m. Dép. Baton-Rouge Ar. 4:00 p. m.
12:01 p. m. Ar. Angola Dép. 2:00 p. m.
6:50 a. m. Dép. Shreveport Ar. 7:10 p. m.
9:34 a. m. Dép. Campit Dép. 4:31 p. m.
11:30 a. m. Ar. Alexandria Dép. 2:00 p. m.

Queen and Crescent R. R.
Station Terminus, rue Canal.
DEPART
New York et Washington 7:30 p. m.
Cincinnati et Ash Grove 7:30 p. m.
St. Louis et Chicago 8:45 p. m.
Cincinnati et Asheville 8:15 a. m.
St. Louis et Chicago 8:15 a. m.
Meridian Accommodation 8:15 a. m.
Meridian Local 6:41 a. m.
Hattiesburg Excursion du dimanche.
Carrière et points intermédiaires... 7:35 a. m.
ARRIVEE
New York et Washington 9:40 a. m.
Cincinnati et Asheville 9:40 a. m.
St. Louis et Chicago 9:40 a. m.
Cincinnati et Asheville 7:10 p. m.
St. Louis et Chicago 8:15 a. m.
Meridian Accommodation 8:15 a. m.
Meridian Local 6:41 a. m.
Hattiesburg Excursion du dimanche.
Carrière et points intermédiaires... 7:35 p. m.

TOITURES
Francées, plâtres "V" en caoutchouc.
Toutes en détail ou en gros.
Fourneaux et poêles à huile.
B. V. REDMOND & SON,
314-315-318-320 rue Chartres.
19 Juin—48
En faisant vos commandes mentionnez l'Abéille, S. V. P.

New Orleans Southern and Grand Isle Railway.
DEPART
Tous les jours, excepté samedi et dimanche 4:00 p. m.
Tous les jours, excepté dimanche 8:35 p. m.
Excursion du dimanche seulement... 8:35 p. m.
ARRIVEE
Tous les jours... 9:45 a. m.
Tous les jours, excepté dimanche... 7:25 p. m.
Excursion du dimanche seulement... 7:25 p. m.

Southern Pacific Company.
Station Union.
DEPART
Texas Local, pour Houston et stations intermédiaires 3:55 a. m.
Sunset Limited, pour San Antonio, New Mexico, El Paso, Arizona et Californie 11:00 a. m.
Sunset Mail, pour Houston, Galveston, Austin, Waco, Fort Worth, Dallas et d'autres points Nord du Texas 8:30 p. m.
Lafayette Local, pour Lafayette et stations intermédiaires 11:45 a. m.
Texas Limited, pour Houston, Galveston, Austin, Waco, Fort Worth, Dallas et d'autres points Nord du Texas 8:30 p. m.
Sunset Express, pour Houston, Galveston, Waco, Fort Worth, Dallas, points intermédiaires 11:30 p. m.
ARRIVEE
Texas Local, pour Houston et stations intermédiaires 3:55 p. m.
Sunset Limited, pour San Antonio, New Mexico, El Paso, Arizona et Californie 8:30 a. m.
Sunset Mail, pour Houston, Galveston, Austin, Waco, Fort Worth, Dallas, San Antonio, Del Rio et intermédiaires 7:50 a. m.
Lafayette Local, pour Lafayette et stations intermédiaires 11:40 a. m.
Texas Limited, pour Houston, Galveston, Austin, Waco, Fort Worth, Dallas et d'autres points Nord du Texas 6:50 a. m.
Sunset Express, pour Houston, Galveston, Waco, Fort Worth, Dallas, San Antonio, El Paso, Californie et points intermédiaires 6:55 p. m.

Gulf Coast Lines.
N. O., T. & M. R. R.
Station Terminus, rue Canal.
Départ. "California Special" Arrivé.
7:40 p. m. Grand Canyon, Los Angeles, San Francisco, Phoenix 9:30 p. m.
7:40 p. m. Houston, Galveston, Brownsville, El Paso, Arizona et du Texas 8:00 a. m.
"Texas Daylight"
7:45 a. m. Baton Rouge, Opelousas, Eunice, Bogalusa, Calmar, Brownsville, Nord Texas... 9:30 p. m.

Louisiana Southern R. R.
BRANCH GULF COAST LINES.
Départ. Arrivé.
7:00 a. m. Pointe-à-la-Hache, Pass'r... 4:50 p. m.
8:00 p. m. Pointe-à-la-Hache, Pass'r... 6:40 a. m.
Tous les Jours.
7:30 a. m. Pointe-à-la-Hache, Pass'r... 9:00 a. m.
Dumaine seulement.
8:00 a. m. Shell Beach Motor... 9:00 a. m.
Tous les jours excepté dimanche.
8:30 a. m. Sportsmen's Special, Shell Beach 8:45 p. m.
8:00 p. m. Shell Beach Motor... 7:45 p. m.

Yazoo and Mississippi Valley R. R.
Station Union.
DEPART
Delta Express 7:15 a. m.
Memphis, Tallahassee, Passenger 4:15 p. m.
Bayou Sara, Woodville Passenger 5:45 p. m.
ARRIVEE
Delta Express 8:20 a. m.
Memphis, Tallahassee, Passenger 8:50 a. m.
Bayou Sara, Woodville Passenger 4:40 p. m.

Queen and Crescent R. R.
Station Terminus, rue Canal.
DEPART
New York et Washington 7:30 p. m.
Cincinnati et Asheville 7:30 p. m.
St. Louis et Chicago 8:45 p. m.
Cincinnati et Asheville 8:15 a. m.
St. Louis et Chicago 8:15 a. m.
Meridian Accommodation 8:15 a. m.
Meridian Local 6:41 a. m.
Hattiesburg Excursion du dimanche.
Carrière et points intermédiaires... 7:35 a. m.
ARRIVEE
New York et Washington 9:40 a. m.
Cincinnati et Asheville 9:40 a. m.
St. Louis et Chicago 9:40 a. m.
Cincinnati et Asheville 7:10 p. m.
St. Louis et Chicago 8:15 a. m.
Meridian Accommodation 8:15 a. m.
Meridian Local 6:41 a. m.
Hattiesburg Excursion du dimanche.
Carrière et points intermédiaires... 7:35 p. m.

TOITURES
Francées, plâtres "V" en caoutchouc.
Toutes en détail ou en gros.
Fourneaux et poêles à huile.
B. V. REDMOND & SON,
314-315-318-320 rue Chartres.
19 Juin—48
En faisant vos commandes mentionnez l'Abéille, S. V. P.