

S'aille de la Nouvelle-Orléans

CHRONIQUE DE LA VILLE.

DEPECHES

LE VOYAGE DE LA LOUISIANE EN 1894

RECAPITULATIF DES DÉPÊCHES

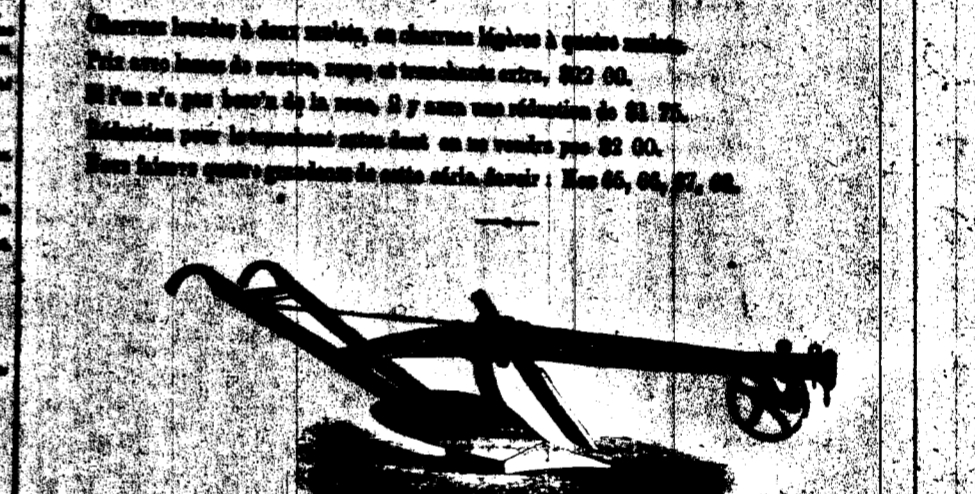
CHARRUES

B. F. AVERY & SONS, LOUISVILLE, KENTUCKY.

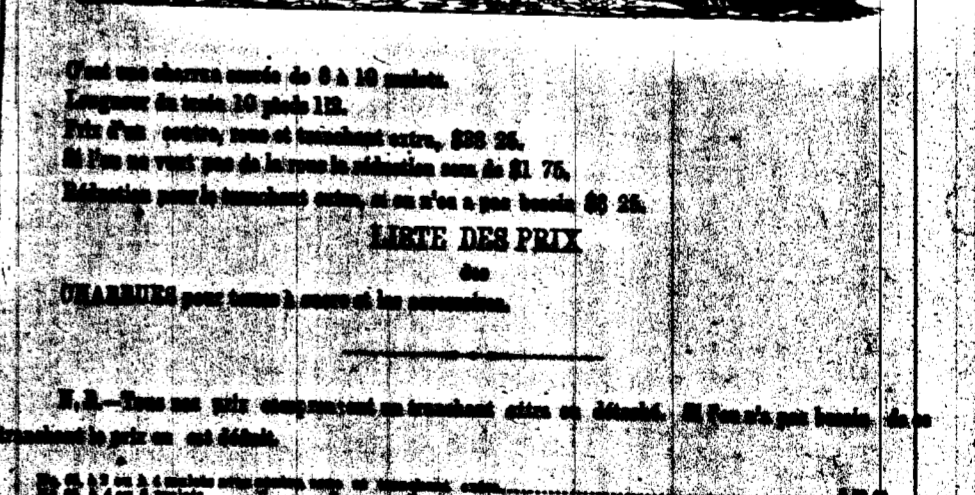
CHARRUES LÉGÈRES, POUR TERRES À CANNES À SÈRE.



Le plus grand fabricant de Charrues à Louisville, Kentucky, B. F. Avery & Sons. Spécialité de charrues légères pour terres à cannes à sucre.



Charrues légères à deux roues, en acier, à quatre roues, etc. Fabrication américaine de haute qualité.



Charrues à deux roues, à quatre roues, etc. Liste des prix et détails techniques.

A. RALPH & CO. MANUFACTURERS. Louisville, Kentucky.

Le spectacle de la nuit... Théâtre des Variétés... Académie de Musique... Grande Sacrifices... MARCHANDISES ÉTRANGÈRES... MARCHANDISES ÉTRANGÈRES... MARCHANDISES ÉTRANGÈRES...

Le spectacle de la nuit... Théâtre des Variétés... Académie de Musique... Grande Sacrifices... MARCHANDISES ÉTRANGÈRES... MARCHANDISES ÉTRANGÈRES... MARCHANDISES ÉTRANGÈRES...

Le spectacle de la nuit... Théâtre des Variétés... Académie de Musique... Grande Sacrifices... MARCHANDISES ÉTRANGÈRES... MARCHANDISES ÉTRANGÈRES... MARCHANDISES ÉTRANGÈRES...

Le spectacle de la nuit... Théâtre des Variétés... Académie de Musique... Grande Sacrifices... MARCHANDISES ÉTRANGÈRES... MARCHANDISES ÉTRANGÈRES... MARCHANDISES ÉTRANGÈRES...

Le spectacle de la nuit... Théâtre des Variétés... Académie de Musique... Grande Sacrifices... MARCHANDISES ÉTRANGÈRES... MARCHANDISES ÉTRANGÈRES... MARCHANDISES ÉTRANGÈRES...

Le spectacle de la nuit... Théâtre des Variétés... Académie de Musique... Grande Sacrifices... MARCHANDISES ÉTRANGÈRES... MARCHANDISES ÉTRANGÈRES... MARCHANDISES ÉTRANGÈRES...

CHARRUES LÉGÈRES, POUR TERRES À CANNES À SÈRE.

CHARRUES LÉGÈRES, POUR TERRES À CANNES À SÈRE.

CHARRUES LÉGÈRES, POUR TERRES À CANNES À SÈRE.

CHARRUES LÉGÈRES, POUR TERRES À CANNES À SÈRE.

CHARRUES LÉGÈRES, POUR TERRES À CANNES À SÈRE.

CHARRUES LÉGÈRES, POUR TERRES À CANNES À SÈRE.

CHARRUES LÉGÈRES, POUR TERRES À CANNES À SÈRE.

CHARRUES LÉGÈRES, POUR TERRES À CANNES À SÈRE.