

BULLETIN FLUVIAL.

Paru par le Bureau Météorologique à la Nouvelle-Orléans... Département de l'Agriculture des Etats-Unis.

Nouvelle-Orléans, 25 septembre 1912

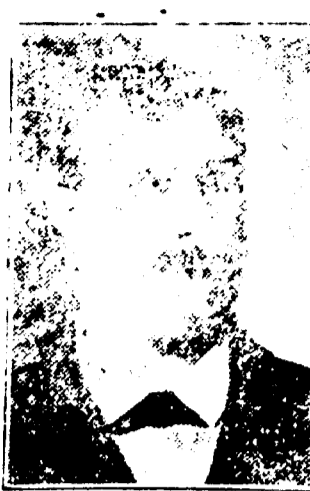
JETEZ LES YEUX SUR NOS VITRINES

123 pieds rue N. Remparts—150 pieds rue Iberville.



LE GRAND MAGASIN

Nous sommes actuellement en plein été... nous venons de recevoir un grand assortiment des plus beaux meubles...



FRANCIS AND PAUL MAESTRI FURNITURE CO., LE MAGASIN DE MEUBLES LE MEILLEUR MARCHÉ EN VILLE.

STATIONS

Table with columns: Station, Distance, Height, etc. Lists various stations from New Orleans to Memphis.

QUEEN & CRESCENT ROUTE.

N. Y. et Washington 7:30 p.m. Cincinnati et Asheville 7:30 p.m. et Louis et Chicago 4:45 p.m.

LOUISIANA SOUTHERN RAILWAY.

New Orleans, Texas and Mexico Railroad (Locustaire) Shell Beach seulement.

D. MERCIER'S SONS. Les marchands renommés par la modicité des prix de leurs articles et la loyauté dans leurs transactions commerciales.

Jackson Brewing Co. PURE FOOD BEER. L'interdiction de la prohibition est du même genre et de la même sorte que l'interdiction de la prohibition.

F. A. BRUNET, HORLOGER, BIJOUTIER, JOAILLER. 315 RUE ROYALE. ALLIANCES ET BAGUES DE MARIAGE EN TOUT GENRE.

Farine Producer. Spécialement préparée pour l'usage des Boulangeries, faite avec du blé du Minnesota et ayant une force supérieure.

THE YAZOO AND MISSISSIPPI VALLEY. ARRIVEE: Vicksburg express 6:30 p.m. Memphis Express 8:10 a.m.

SUN Insurance Company. INCORPORÉ 1855. FERGUS O. LEE, Président. HENRY M. PRESTON, Vice-Président.

UNION SANITARY EXCAVATING CO. V. C. FAUST, Incorporated in 1895. LUIS RUCH, Secrétaire.

Car Moteur VIA Y. ET M. V. Nouvelle-Orléans et Baton-Rouge. CONTINENT LE 1er DÉPART. Car Moteur. Trains Express.

Prix d'Été et de Convention SOUTHERN PACIFIC CALIFORNIE. Et dans l'Ouest Les Prix de Convention sont Observés Périodiquement Pendant Tout l'Été.

Train De New York DIRECTEMENT A LA 32me RUE ET LA 7me AVENUE. Un lit de Broadway. Eclairé à l'Électrique.

STATION BALNEAIRE (Syst. Kneipp). Air, soleil et d'hiver; 829 m. au-dessus du niveau de la mer.

KING EDWARD HOTEL (HOTEL DU ROI EDOUARD). 145 à 155 W. 47th St. A toucher de Broadway.

Table listing steamship services with columns: Destination, Montage, etc. Includes routes to Rotterdam, Antwerp, etc.

CHEMINS DE FER.

NEW ORLEANS GREAT NORTHERN R. R.

Station Terminale, rue Canal. Tous les jours excepté dimanche. Jackson, Columbia, Tylerstown.

LIGNES FRISCO

Station Terminale, rue Canal. Effectif le 20 juillet 1912, sujet à changement.

SOUTHERN PACIFIC COMPANY.

Houston Local 5:25 p.m. Sunset Express pour Louisiana, Tex. et California 6:45 p.m.

ILLINOIS CENTRAL

The Limited, Chicago, St. Louis, Louisville et Cincinnati 8:15 p.m.

LOUISVILLE & NASHVILLE

N. Y. and N. O. Limited 7:50 a.m. Cincinnati et Florida express 7:05 a.m.

Liste des navires partis pour la Nouvelle-Orléans.

Table listing ship departures with columns: Ship Name, Destination, Date, etc. Includes routes to Philadelphia, Charleston, etc.