

AU JOUR LE JOUR

Poupées en mission.

Le Temps.

Voici sur une table, groupées comme pour une fin de ballet, vingt poupées exquises et ridicules, habillées selon le dernier cri...

Ces menus jouets de Paris, fleurant la poudre et le parfum à la mode, sont en dépit de l'apparence, de fort graves personnes.

Quant aux poupées — pour la mode ou pour le jeu, — au dix-huitième siècle, on fit proprement des folies pour elles, et elles étaient de bois.

Le dix-neuvième siècle, après un assez long renvoi, les embaucha de nouveau. Et pour cause.

"Il est arrivé, conte M. Nalis Rondot (1849), cité par M. Henry d'Allenagne, que faute d'une poupée, des négociants ont compromis le placement de leurs envois.

Toutes, d'ailleurs, ne sont point chargées de couleurs baroques et d'excentricité. Il faudrait, pour les décrire, de ces mots chiffonnés, maquillés, bisornus, des dans les salons d'essai et qui eussent donné le coup de la mort à M. Nisard ou à M. Guizot.

La voisine — une blonde cendrée — porte un costume en "rabardine" vert roseau, avec gilet de faille à grosse côte fermé par deux devis de jais noir.

s'échappent, l'une à hue et l'autre à dia — si l'on peut dire, — deux flammes de paradis, est vêtue d'un petit boléro croisé en deux points aigües comme deux ailes et d'une jupe à toniques superposées, tour à tour brodées ou à plis...

Ces trois poupées de Paris sont mises, je vous jure, avec la plus gracieuse fantaisie et le goût le plus fin. La ligne ne s'empâte ni ne se perd dans les étoffes. Le corps féminin qui tant est suave, selon le vieux poète, reste en tout ceci invisible et présent.

Amusante nouveauté, semblait-il, cette délégation de poupées? Nenni; pratique très ancienne au contraire et fort heureusement reprise, relevée. Nos graves collectionneurs de bagatelles possèdent des poupées de modes en cire, bois ou terre cuite dont les robes de brocatelle et de cambrésine ravivent les coquetteries de Mme d'Etampes et de Diane de Poitiers.

Ne savons-nous pas encore que dès 1391, Isabeau envoyait de petits "mannequins" à la cour d'Angleterre afin d'y faire admirer, les modes françaises? C'était alors, pour les dames comme pour les seigneurs, une époque d'extravagance fantaisie.

Quant aux poupées — pour la mode ou pour le jeu, — au dix-huitième siècle, on fit proprement des folies pour elles, et elles étaient de bois.

Le dix-neuvième siècle, après un assez long renvoi, les embaucha de nouveau. Et pour cause.

"Il est arrivé, conte M. Nalis Rondot (1849), cité par M. Henry d'Allenagne, que faute d'une poupée, des négociants ont compromis le placement de leurs envois.

Toutes, d'ailleurs, ne sont point chargées de couleurs baroques et d'excentricité. Il faudrait, pour les décrire, de ces mots chiffonnés, maquillés, bisornus, des dans les salons d'essai et qui eussent donné le coup de la mort à M. Nisard ou à M. Guizot.

La voisine — une blonde cendrée — porte un costume en "rabardine" vert roseau, avec gilet de faille à grosse côte fermé par deux devis de jais noir.

LE PRIX

de l'abonnement à l'édition quotidienne, fait directement avec les porteurs, est de 20 SOUS par semaine.

Chronique DE LA Ville

Calendrier de l'Abeille

Semaine du 21 au 27 Juillet. Mardi, 21.—S. Victor. Mercredi, 22.—Ste. Madeleine. Jeudi, 23.—S. Apollinaire. Vendredi, 24.—Ste.-Christine. Samedi, 25.—St.-Jacques. Pique-nique de la Société Italienne de Bienfaisance au Southern Park.

Informations spéciales

TRES IMPORTANTES

- En cas d'accident, téléphonez. "Ambulance, Charity Hospital." En cas d'incendie, téléphonez. "Fire Alarm Office", Main 1454. Fire insurance patrol, du centre de commerce, Main 176. Infirmerie Touro, Uptown 2684. Hôtel Dieu, Jackson 935. Hôpital Français, Ste-Anne, entre Roman et Derbigny, Hemlock 44. Chef de police, Main 195. Chef des détectives, Main 89. "Orleans Eye Infirmary", 1305 rue Ste-Marie, Jackson 99. "Coroner's Office", Main 148. "Mayor's Office", Main 1470. "Sewerage and Water Board", informations et réclamations, jour et nuit, Main 606. Stations de Police. 1ère Station — Tulane et Gravier, Main 33. 2ème Station — Chartres et Orleans, Hemlock 39. 3ème Station — Dorgenois et St-Philip, Hemlock 1120. 4ème Station — Avenue des Champs-Élysées et Dauphine, Hemlock 60. 5ème Station — Rousseau et avenue Jackson, Jackson 1100. 6ème Station — Napoléon et Magazine, Uptown 19. 7ème Station — Alger, Algiers 79. 8ème Station — Carrollton et Hampson, Walnut 115. 9ème Station — Canal et Nouvelle-Bassin, Galvez 60. 10ème Station — Levée et rue Canal, Main 65. 11ème Station — S. Robertson et St-Andrew, Jackson 1070.

Le Concert Audubon

A cause de l'inclémence du temps, le concert Audubon, exécuté par la fanfare de ce nom, et qui avait été annoncé pour mercredi soir, n'a pas eu lieu, et nous tenons de M. E. H. Keop, directeur du comité des festivités, qu'il a été remis à mercredi prochain.

Conférence sanitaire

Hier soir, jeudi, a eu lieu une conférence à Donaldsonville, par le docteur Meyer Newhauser, inspecteur du Bureau de Santé de l'Etat de Louisiane. Le conférencier restera plusieurs jours en cette ville, dans le but d'y créer un mouvement qui favorise la création et le maintien des conditions sanitaires.

Un bébé avale du poison

Le bébé de Mme Anthony Palmisano, 3341, rue Magnolia, âgé de vingt mois, a été envoyé à l'Hôpital de la Charité hier, dans un état grave. Il s'était emparé d'un flacon d'acide carbonique qui se trouvait à sa portée, sur une étagère trop basse, et en avait avalé une certaine quantité. Des convulsions s'ensuivirent, qui donnèrent l'alarme à la mère du petit. On espère le sauver.

Mise en accusation

Le grand jury fédéral, jeudi, un peu avant midi, procéda à la mise en accusation du procès contre James B. Simmott, ancien président et directeur général de la maison d'épicerie en gros Smith Bros., en banqueroute, et contre Paul J. Orchard, ancien secrétaire et trésorier de la même firme; l'accusation portée contre Simmott en ses fonctions de directeur et membre du comité exécutif de la Whitney-Central National Bank, section 5209 des statuts révisés, et contre Orchard qui est accusé d'aider et s'être fait le complice de Simmott dans des détournements de fonds, se montant à environ \$100,000.

La première balle de coton

MM. Lehman Stern & Co. ont reçu la première balle de coton de l'Alabama qui ait été envoyée cette année. Les expéditeurs étaient MM. A. L. Lehman & Co. de Montgomery, Ala., et cette première balle a été vendue sur la Varieties Alley par Leonard L. Stern, encauteur, à raison de 15 cents la livre. Sa qualité a été appréciée comme "strict middling".

Un garçon a le pied écrasé

On a reçu à l'Hôpital de la Charité un garçon qui répond au nom de William Carroll, dont le pied est écrasé de façon si grave que l'on craint qu'une amputation soit nécessaire. Carroll était employé dans une scierie à Hanson City et fut victime d'un accident de travail hier matin, jeudi, à 7 heures.

On rattrape un escroc

James J. Nixon vient d'arriver ici, escorté par le détective Joseph McCabe, qui avait procédé à son arrestation il y a quelques jours à Pittsburg. Le motif de l'appréhension est le détournement dont il s'était rendu coupable, dont le total faisait plus de \$100 alors qu'il était solliciteur pour la Orleans Investment Company.

La "Railway and Light Co." paie ses impôts

Mercredi après-midi, la compagnie de lumière et des tramways électriques s'est décidée à payer les impôts en litige qui avaient été fixés par le "Board of Assessors" et qu'elle avait jusqu'alors refusé de liquider comme étant majorés, et calculés différemment des précédentes années. La compagnie fit donc des arrangements avec le trésorier de ville, qui fixa le montant de ces impôts à la respectable somme de \$411,203.98 plus les intérêts \$3,801.27, soit un total de \$415,005.25. Les impôts étaient dus le 19 juin dernier, date à laquelle les officiers de la compagnie firent savoir leur intention de faire un procès à la ville pour inconvénient de règlement de comptes.

Deux boas qui faisaient une traversée

Le docteur Corput, du service de fumigation, refit un des vaisseaux qui font le service entre ce port et le centre Amérique, avec l'intention d'y opérer une fumigation complète. Quand les vapeurs du soufre eurent produit leur effet, les officiers du Bureau de Santé purent compter parmi les victimes, 70 rats morts, 18 tarantules, 2 serpents noirs, 2 serpents ordinaires, 1 baril de catards et 1 boisseau et demi de punaises des lits.

Voleur astucieux

Un nommé M. Lenoir, demeurant No. 3026 Grand Route St-John, s'est plaint qu'un voleur inconnu s'était introduit pendant son absence dans ses appartements, et avait volé dans la chambre à coucher un revolver Smith & Wesson calibre 38, caché sous le traversin. La porte de la maison avait été laissée ouverte.

Excursion de la "Contractors and Dealers Exchange"

Hier matin à 7 heures, les tramways de la ligne du West End, quittaient le coin des rues Canal et Ramparts, comblés d'excursionnistes, membres de cette association, et à 8 heures une salve de coups de canons, mêlée aux sons de la fanfare Fischer, annonçait leur arrivée au West End. Après un arrêt de 15 minutes, les bons et joyeux vivants envahissaient deux grandes péniches qui les y attendaient. Quelques minutes plus tard, le puissant remorqueur "Claribel", de la ligne "Jahncke Navigation Company", amenait au large les péniches bondées des membres et des invités de la société. La traversée se fit en quatre heures, mais les participants hérrés par un roulis agréable, ne s'aperçurent pas du long trajet, durant lequel une franche gaieté ne cessa de régner. A midi, la flotte improvisée atteignait l'embouchure de la rivière Tchefuncta, renommée par ses sinuosités. Des deux côtés des rives, l'on contemplant à des distances rapprochées, les nombreuses scieries si renommées. Aux approches des villages de Madisonville et Houllenville, le canonier du bord révéla à coups de canon, les paisibles habitants de ces lieux, qui paraissaient à leurs fenêtres et sur les rives, ébahis. La fanfare aidait également, à faire admirer le passage de la bande joyeuse. A une heure, les excursionnistes atterrissaient au Parc Pineland, lieu de destination. Quel parc! On n'en trouve plus la fin. Site admirable assurément, la nature dans toute sa brutalité y montre sa splendeur. Malheureusement, une pluie qui dura une demi-heure, gâta momentanément le plaisir tant goûté par les excursionnistes. M. James Aitken, au nom des membres de la société, a présenté une coupe en argent au président, M. Walter F. Jahncke. Celui-ci remercia les membres, dans un petit discours très apprécié. Les excursionnistes sont revenus hier soir à neuf heures, enchantés, car à part les attraites qu'offrit le voyage, le menu des deux banquets était fort bien composé.

Un pharmacien mortellement blessé

W. J. Babin, pharmacien à Kenner, fut réveillé mercredi à minuit par deux cambrioleurs qui dévalaisaient sa boutique. Les ayant attaqués, revolver au poing, il fut blessé à l'œil droit par la balle d'un des malfaiteurs, qui prirent aussitôt la fuite. On craint que la blessure ne soit fatale. Le blessé fut transporté à l'Hôpital Presbytérien, où hier il était entre la vie et la mort. La police de Kenner est aux trousses des malfaiteurs dont elle possède la description assez exacte.

Le roi de Grèce aux manœuvres Allemandes

Munich. — Dans les Bureaux de la IVe Inspection d'Armée, on dit que le roi Constantin de Grèce, si la situation en Orient le lui permet, assistera en septembre aux manœuvres impériales allemandes au Grand Duché de Hesse.

Le roi de Grèce aux manœuvres Allemandes

Munich. — Dans les Bureaux de la IVe Inspection d'Armée, on dit que le roi Constantin de Grèce, si la situation en Orient le lui permet, assistera en septembre aux manœuvres impériales allemandes au Grand Duché de Hesse.

Tentative de vol

Mme Margaret Filipina, femme d'un garçon de café au Cosmopolitan Hôtel, attendait hier soir que son mari rentre du travail, quand à l'heure où celui-ci arrivait généralement, elle entendit frapper trois coups discrets à la porte. Croyant que c'était son mari, elle ouvrit, et recula, puis

La Fête de la Métairie

Vingt deuxième banquet de la Société de Bienfaisance de la Métairie.

Vers sept heures hier soir, les abords verdoyants du City Park présentaient un aspect inaccoutumé. De nombreux promeneurs s'y étaient donné rendez vous, quel semblait animés du plus franc désir de passer agréablement le temps. C'étaient les convives du 22ème banquet annuel de la Société de Bienfaisance de la Métairie. Ce banquet, au premier étage du restaurant Lamothe, réunissait une cinquantaine de convives, et fut, du commencement jusqu'à la fin, empreint de la plus sincère cordialité.

- Hors d'œuvre. Olives. Soupe. Tortue au Madère. Poisson. Red Snapper en Belle Vue. Sauce Verte. Pommes Saratoga. Relevé. Bouchée à la Reine. Entrée. Côtelettes d'agneau, petits pois. Rôti. Poulets Grillés. Salade Panachée. Dessert. Crème à la Glace. Gâteaux Assortis. Café Noir. Vin Rouge et Blanc. Cognac.

Des agents du mont-de-piété sont condamnés

Hier matin, à la Première Cour Criminelle de la Ville, le juge Fisher a condamné, comme coupables d'assaut et de blessures, O. D. Jackson et Dosier Goodwin, solliciteurs d'une agence de prêts, qui avaient assailli le nègre Benjamin Clark, ancien surintendant de la "Colored Industrial Home."

Le dîner, très animé, commença vers 8 heures. Au dessert, la série des toasts fut ouverte par M. Bordes, président de l'association. M. Bordes, en anglais, déclara que, en contemplant ce joyeux dîner, il se croyait en présence d'un dîner de famille plutôt que devant un banquet.

Un don impérial

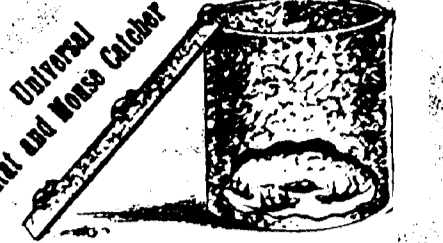
Vichy. — L'inauguration de l'église russe dont la "Press Association" a annoncé la fondation à Vichy, aura lieu très prochainement. Le clergé comprendra un prêtre, un diacre et quatre chantres. Le Tzar et la Tsarine viennent d'offrir les habits sacerdotaux nécessaires à la célébration des offices religieux.

Un don impérial

Munich. — Dans les Bureaux de la IVe Inspection d'Armée, on dit que le roi Constantin de Grèce, si la situation en Orient le lui permet, assistera en septembre aux manœuvres impériales allemandes au Grand Duché de Hesse.

Tentative de vol

Mme Margaret Filipina, femme d'un garçon de café au Cosmopolitan Hôtel, attendait hier soir que son mari rentre du travail, quand à l'heure où celui-ci arrivait généralement, elle entendit frapper trois coups discrets à la porte. Croyant que c'était son mari, elle ouvrit, et recula, puis



A pris 200 rats en un mois.

Débarasse un édifice de rats et souris en peu de temps, et ceci constamment, car il est toujours prêt à l'usage. Fait en fer galvanisé, il ne peut se déformer, et dure des années. On peut prendre un grand nombre de rats en peu de temps. Le piège est toujours propre. Un de ces pièges posés dans une chambre à coucher, en quelques secondes, sortez les rats et souris morts, remplissez l'appareil, et le piège est prêt à servir. L'appât approprié est du fromage en petits morceaux; le poison est ainsi éliminé. Le piège a été posé dans une chambre à coucher à Scranton, Penn., à l'adresse de M. S. Swartz, un inventeur sans qu'aucun rat ne soit sur eux. Le piège est toujours propre. Un de ces pièges posés dans une chambre à coucher, en quelques secondes, sortez les rats et souris morts, remplissez l'appareil, et le piège est prêt à servir. L'appât approprié est du fromage en petits morceaux; le poison est ainsi éliminé. Le piège a été posé dans une chambre à coucher à Scranton, Penn., à l'adresse de M. S. Swartz, un inventeur sans qu'aucun rat ne soit sur eux. Le piège est toujours propre. Un de ces pièges posés dans une chambre à coucher, en quelques secondes, sortez les rats et souris morts, remplissez l'appareil, et le piège est prêt à servir. L'appât approprié est du fromage en petits morceaux; le poison est ainsi éliminé. Le piège a été posé dans une chambre à coucher à Scranton, Penn., à l'adresse de M. S. Swartz, un inventeur sans qu'aucun rat ne soit sur eux. Le piège est toujours propre. Un de ces pièges posés dans une chambre à coucher, en quelques secondes, sortez les rats et souris morts, remplissez l'appareil, et le piège est prêt à servir. L'appât approprié est du fromage en petits morceaux; le poison est ainsi éliminé. Le piège a été posé dans une chambre à coucher à Scranton, Penn., à l'adresse de M. S. Swartz, un inventeur sans qu'aucun rat ne soit sur eux. Le piège est toujours propre. Un de ces pièges posés dans une chambre à coucher, en quelques secondes, sortez les rats et souris morts, remplissez l'appareil, et le piège est prêt à servir. L'appât approprié est du fromage en petits morceaux; le poison est ainsi éliminé. Le piège a été posé dans une chambre à coucher à Scranton, Penn., à l'adresse de M. S. Swartz, un inventeur sans qu'aucun rat ne soit sur eux. Le piège est toujours propre. Un de ces pièges posés dans une chambre à coucher, en quelques secondes, sortez les rats et souris morts, remplissez l'appareil, et le piège est prêt à servir. L'appât approprié est du fromage en petits morceaux; le poison est ainsi éliminé. Le piège a été posé dans une chambre à coucher à Scranton, Penn., à l'adresse de M. S. Swartz, un inventeur sans qu'aucun rat ne soit sur eux. Le piège est toujours propre. Un de ces pièges posés dans une chambre à coucher, en quelques secondes, sortez les rats et souris morts, remplissez l'appareil, et le piège est prêt à servir. L'appât approprié est du fromage en petits morceaux; le poison est ainsi éliminé. Le piège a été posé dans une chambre à coucher à Scranton, Penn., à l'adresse de M. S. Swartz, un inventeur sans qu'aucun rat ne soit sur eux. Le piège est toujours propre. Un de ces pièges posés dans une chambre à coucher, en quelques secondes, sortez les rats et souris morts, remplissez l'appareil, et le piège est prêt à servir. L'appât approprié est du fromage en petits morceaux; le poison est ainsi éliminé. Le piège a été posé dans une chambre à coucher à Scranton, Penn., à l'adresse de M. S. Swartz, un inventeur sans qu'aucun rat ne soit sur eux. Le piège est toujours propre. Un de ces pièges posés dans une chambre à coucher, en quelques secondes, sortez les rats et souris morts, remplissez l'appareil, et le piège est prêt à servir. L'appât approprié est du fromage en petits morceaux; le poison est ainsi éliminé. Le piège a été posé dans une chambre à coucher à Scranton, Penn., à l'adresse de M. S. Swartz, un inventeur sans qu'aucun rat ne soit sur eux. Le piège est toujours propre. Un de ces pièges posés dans une chambre à coucher, en quelques secondes, sortez les rats et souris morts, remplissez l'appareil, et le piège est prêt à servir. L'appât approprié est du fromage en petits morceaux; le poison est ainsi éliminé. Le piège a été posé dans une chambre à coucher à Scranton, Penn., à l'adresse de M. S. Swartz, un inventeur sans qu'aucun rat ne soit sur eux. Le piège est toujours propre. Un de ces pièges posés dans une chambre à coucher, en quelques secondes, sortez les rats et souris morts, remplissez l'appareil, et le piège est prêt à servir. L'appât approprié est du fromage en petits morceaux; le poison est ainsi éliminé. Le piège a été posé dans une chambre à coucher à Scranton, Penn., à l'adresse de M. S. Swartz, un inventeur sans qu'aucun rat ne soit sur eux. Le piège est toujours propre. Un de ces pièges posés dans une chambre à coucher, en quelques secondes, sortez les rats et souris morts, remplissez l'appareil, et le piège est prêt à servir. L'appât approprié est du fromage en petits morceaux; le poison est ainsi éliminé. Le piège a été posé dans une chambre à coucher à Scranton, Penn., à l'adresse de M. S. Swartz, un inventeur sans qu'aucun rat ne soit sur eux. Le piège est toujours propre. Un de ces pièges posés dans une chambre à coucher, en quelques secondes, sortez les rats et souris morts, remplissez l'appareil, et le piège est prêt à servir. L'appât approprié est du fromage en petits morceaux; le poison est ainsi éliminé. Le piège a été posé dans une chambre à coucher à Scranton, Penn., à l'adresse de M. S. Swartz, un inventeur sans qu'aucun rat ne soit sur eux. Le piège est toujours propre. Un de ces pièges posés dans une chambre à coucher, en quelques secondes, sortez les rats et souris morts, remplissez l'appareil, et le piège est prêt à servir. L'appât approprié est du fromage en petits morceaux; le poison est ainsi éliminé. Le piège a été posé dans une chambre à coucher à Scranton, Penn., à l'adresse de M. S. Swartz, un inventeur sans qu'aucun rat ne soit sur eux. Le piège est toujours propre. Un de ces pièges posés dans une chambre à coucher, en quelques secondes, sortez les rats et souris morts, remplissez l'appareil, et le piège est prêt à servir. L'appât approprié est du fromage en petits morceaux; le poison est ainsi éliminé. Le piège a été posé dans une chambre à coucher à Scranton, Penn., à l'adresse de M. S. Swartz, un inventeur sans qu'aucun rat ne soit sur eux. Le piège est toujours propre. Un de ces pièges posés dans une chambre à coucher, en quelques secondes, sortez les rats et souris morts, remplissez l'appareil, et le piège est prêt à servir. L'appât approprié est du fromage en petits morceaux; le poison est ainsi éliminé. Le piège a été posé dans une chambre à coucher à Scranton, Penn., à l'adresse de M. S. Swartz, un inventeur sans qu'aucun rat ne soit sur eux. Le piège est toujours propre. Un de ces pièges posés dans une chambre à coucher, en quelques secondes, sortez les rats et souris morts, remplissez l'appareil, et le piège est prêt à servir. L'appât approprié est du fromage en petits morceaux; le poison est ainsi éliminé. Le piège a été posé dans une chambre à coucher à Scranton, Penn., à l'adresse de M. S. Swartz, un inventeur sans qu'aucun rat ne soit sur eux. Le piège est toujours propre. Un de ces pièges posés dans une chambre à coucher, en quelques secondes, sortez les rats et souris morts, remplissez l'appareil, et le piège est prêt à servir. L'appât approprié est du fromage en petits morceaux; le poison est ainsi éliminé. Le piège a été posé dans une chambre à coucher à Scranton, Penn., à l'adresse de M. S. Swartz, un inventeur sans qu'aucun rat ne soit sur eux. Le piège est toujours propre. Un de ces pièges posés dans une chambre à coucher, en quelques secondes, sortez les rats et souris morts, remplissez l'appareil, et le piège est prêt à servir. L'appât approprié est du fromage en petits morceaux; le poison est ainsi éliminé. Le piège a été posé dans une chambre à coucher à Scranton, Penn., à l'adresse de M. S. Swartz, un inventeur sans qu'aucun rat ne soit sur eux. Le piège est toujours propre. Un de ces pièges posés dans une chambre à coucher, en quelques secondes, sortez les rats et souris morts, remplissez l'appareil, et le piège est prêt à servir. L'appât approprié est du fromage en petits morceaux; le poison est ainsi éliminé. Le piège a été posé dans une chambre à coucher à Scranton, Penn., à l'adresse de M. S. Swartz, un inventeur sans qu'aucun rat ne soit sur eux. Le piège est toujours propre. Un de ces pièges posés dans une chambre à coucher, en quelques secondes, sortez les rats et souris morts, remplissez l'appareil, et le piège est prêt à servir. L'appât approprié est du fromage en petits morceaux; le poison est ainsi éliminé. Le piège a été posé dans une chambre à coucher à Scranton, Penn., à l'adresse de M. S. Swartz, un inventeur sans qu'aucun rat ne soit sur eux. Le piège est toujours propre. Un de ces pièges posés dans une chambre à coucher, en quelques secondes, sortez les rats et souris morts, remplissez l'appareil, et le piège est prêt à servir. L'appât approprié est du fromage en petits morceaux; le poison est ainsi éliminé. Le piège a été posé dans une chambre à coucher à Scranton, Penn., à l'adresse de M. S. Swartz, un inventeur sans qu'aucun rat ne soit sur eux. Le piège est toujours propre. Un de ces pièges posés dans une chambre à coucher, en quelques secondes, sortez les rats et souris morts, remplissez l'appareil, et le piège est prêt à servir. L'appât approprié est du fromage en petits morceaux; le poison est ainsi éliminé. Le piège a été posé dans une chambre à coucher à Scranton, Penn., à l'adresse de M. S. Swartz, un inventeur sans qu'aucun rat ne soit sur eux. Le piège est toujours propre. Un de ces pièges posés dans une chambre à coucher, en quelques secondes, sortez les rats et souris morts, remplissez l'appareil, et le piège est prêt à servir. L'appât approprié est du fromage en petits morceaux; le poison est ainsi éliminé. Le piège a été posé dans une chambre à coucher à Scranton, Penn., à l'adresse de M. S. Swartz, un inventeur sans qu'aucun rat ne soit sur eux. Le piège est toujours propre. Un de ces pièges posés dans une chambre à coucher, en quelques secondes, sortez les rats et souris morts, remplissez l'appareil, et le piège est prêt à servir. L'appât approprié est du fromage en petits morceaux; le poison est ainsi éliminé. Le piège a été posé dans une chambre à coucher à Scranton, Penn., à l'adresse de M. S. Swartz, un inventeur sans qu'aucun rat ne soit sur eux. Le piège est toujours propre. Un de ces pièges posés dans une chambre à coucher, en quelques secondes, sortez les rats et souris morts, remplissez l'appareil, et le piège est prêt à servir. L'appât approprié est du fromage en petits morceaux; le poison est ainsi éliminé. Le piège a été posé dans une chambre à coucher à Scranton, Penn., à l'adresse de M. S. Swartz, un inventeur sans qu'aucun rat ne soit sur eux. Le piège est toujours propre. Un de ces pièges posés dans une chambre à coucher, en quelques secondes, sortez les rats et souris morts, remplissez l'appareil, et le piège est prêt à servir. L'appât approprié est du fromage en petits morceaux; le poison est ainsi éliminé. Le piège a été posé dans une chambre à coucher à Scranton, Penn., à l'adresse de M. S. Swartz, un inventeur sans qu'aucun rat ne soit sur eux. Le piège est toujours propre. Un de ces pièges posés dans une chambre à coucher, en quelques secondes, sortez les rats et souris morts, remplissez l'appareil, et le piège est prêt à servir. L'appât approprié est du fromage en petits morceaux; le poison est ainsi éliminé. Le piège a été posé dans une chambre à coucher à Scranton, Penn., à l'adresse de M. S. Swartz, un inventeur sans qu'aucun rat ne soit sur eux. Le piège est toujours propre. Un de ces pièges posés dans une chambre à coucher, en quelques secondes, sortez les rats et souris morts, remplissez l'appareil, et le piège est prêt à servir. L'appât approprié est du fromage en petits morceaux; le poison est ainsi éliminé. Le piège a été posé dans une chambre à coucher à Scranton, Penn., à l'adresse de M. S. Swartz, un inventeur sans qu'aucun rat ne soit sur eux. Le piège est toujours propre. Un de ces pièges posés dans une chambre à coucher, en quelques secondes, sortez les rats et souris morts, remplissez l'appareil, et le piège est prêt à servir. L'appât approprié est du fromage en petits morceaux; le poison est ainsi éliminé. Le piège a été posé dans une chambre à coucher à Scranton, Penn., à l'adresse de M. S. Swartz, un inventeur sans qu'aucun rat ne soit sur eux. Le piège est toujours propre. Un de ces pièges posés dans une chambre à coucher, en quelques secondes, sortez les rats et souris morts, remplissez l'appareil, et le piège est prêt à servir. L'appât approprié est du fromage en petits morceaux; le poison est ainsi éliminé. Le piège a été posé dans une chambre à coucher à Scranton, Penn., à l'adresse de M. S. Swartz, un inventeur sans qu'aucun rat ne soit sur eux. Le piège est toujours propre. Un de ces pièges posés dans une chambre à coucher, en quelques secondes, sortez les rats et souris morts, remplissez l'appareil, et le piège est prêt à servir. L'appât approprié est du fromage en petits morceaux; le poison est ainsi éliminé. Le piège a été posé dans une chambre à coucher à Scranton, Penn., à l'adresse de M. S. Swartz, un inventeur sans qu'aucun rat ne soit sur eux. Le piège est toujours propre. Un de ces pièges posés dans une chambre à coucher, en quelques secondes, sortez les rats et souris morts, remplissez l'appareil, et le piège est prêt à servir. L'appât approprié est du fromage en petits morceaux; le poison est ainsi éliminé. Le piège a été posé dans une chambre à coucher à Scranton, Penn., à l'adresse de M. S. Swartz, un inventeur sans qu'aucun rat ne soit sur eux. Le piège est toujours propre. Un de ces pièges posés dans une chambre à coucher, en quelques secondes, sortez les rats et souris morts, remplissez l'appareil, et le piège est prêt à servir. L'appât approprié est du fromage en petits morceaux; le poison est ainsi éliminé. Le piège a été posé dans une chambre à coucher à Scranton, Penn., à l'adresse de M. S. Swartz, un inventeur sans qu'aucun rat ne soit sur eux. Le piège est toujours propre. Un de ces pièges posés dans une chambre à coucher, en quelques secondes, sortez les rats et souris morts, remplissez l'appareil, et le piège est prêt à servir. L'appât approprié est du fromage en petits morceaux; le poison est ainsi éliminé. Le piège a été posé dans une chambre à coucher à Scranton, Penn., à l'adresse de M. S. Swartz, un inventeur sans qu'aucun rat ne soit sur eux. Le piège est toujours propre. Un de ces pièges posés dans une chambre à coucher, en quelques secondes, sortez les rats et souris morts, remplissez l'appareil, et le piège est prêt à servir. L'appât approprié est du fromage en petits morceaux; le poison est ainsi éliminé. Le piège a été posé dans une chambre à coucher à Scranton, Penn., à l'adresse de M. S. Swartz, un inventeur sans qu'aucun rat ne soit sur eux. Le piège est toujours propre. Un de ces pièges posés dans une chambre à coucher, en quelques secondes, sortez les rats et souris morts, remplissez l'appareil, et le piège est prêt à servir. L'appât approprié est du fromage en petits morceaux; le poison est ainsi éliminé. Le piège a été posé dans une chambre à coucher à Scranton, Penn., à l'adresse de M. S. Swartz, un inventeur sans qu'aucun rat ne soit sur eux. Le piège est toujours propre. Un de ces pièges posés dans une chambre à coucher, en quelques secondes, sortez les rats et souris morts, remplissez l'appareil, et le piège est prêt à servir. L'appât approprié est du fromage en petits morceaux; le poison est ainsi éliminé. Le piège a été posé dans une chambre à coucher à Scranton, Penn., à l'adresse de M. S. Swartz, un inventeur sans qu'aucun rat ne soit sur eux. Le piège est toujours propre. Un de ces pièges posés dans une chambre à coucher, en quelques secondes, sortez les rats et souris morts, remplissez l'appareil, et le piège est prêt à servir. L'appât approprié est du fromage en petits morceaux; le poison est ainsi éliminé. Le piège a été posé dans une chambre à coucher à Scranton, Penn., à l'adresse de M. S. Swartz, un inventeur sans qu'aucun rat ne soit sur eux. Le piège est toujours propre. Un de ces pièges posés dans une chambre à coucher, en quelques secondes, sortez les rats et souris morts, remplissez l'appareil, et le piège est prêt à servir. L'appât approprié est du fromage en petits morceaux; le poison est ainsi éliminé. Le piège a été posé dans une chambre à coucher à Scranton, Penn., à l'adresse de M. S. Swartz, un inventeur sans qu'aucun rat ne soit sur eux. Le piège est toujours propre. Un de ces pièges posés dans une chambre à coucher, en quelques secondes, sortez les rats et souris morts, remplissez l'appareil, et le piège est prêt à servir. L'appât approprié est du fromage en petits morceaux; le poison est ainsi éliminé. Le piège a été posé dans une chambre à coucher à Scranton, Penn., à l'adresse de M. S. Swartz, un inventeur sans qu'aucun rat ne soit sur eux. Le piège est toujours propre. Un de ces pièges posés dans une chambre à coucher, en quelques secondes, sortez les rats et souris morts, remplissez l'appareil, et le piège est prêt à servir. L'appât approprié est du fromage en petits morceaux; le poison est ainsi éliminé. Le piège a été posé dans une chambre à coucher à Scranton, Penn., à l'adresse de M. S. Swartz, un inventeur sans qu'aucun rat ne soit sur eux. Le piège est toujours propre. Un de ces pièges posés dans une chambre à coucher, en quelques secondes, sortez les rats et souris morts, remplissez l'appareil, et le piège est prêt à servir. L'appât approprié est du fromage en petits morceaux; le poison est ainsi éliminé. Le piège a été posé dans une chambre à coucher à Scranton, Penn., à l'adresse de M. S. Swartz, un inventeur sans qu'aucun rat ne soit sur eux. Le piège est toujours propre. Un de ces pièges posés dans une chambre à coucher, en quelques secondes, sortez les rats et souris morts, remplissez l'appareil, et le piège est prêt à servir. L'appât approprié est du fromage en petits morceaux; le poison est ainsi éliminé. Le piège a été posé dans une chambre à coucher à Scranton, Penn., à l'adresse de M. S. Swartz, un inventeur sans qu'aucun rat ne soit sur eux. Le piège est toujours propre. Un de ces pièges posés dans une chambre à coucher, en quelques secondes, sortez les rats et souris morts, remplissez l'appareil, et le piège est prêt à servir. L'appât approprié est du fromage en petits morceaux; le poison est ainsi éliminé. Le piège a été posé dans une chambre à coucher à Scranton, Penn., à l'adresse de M. S. Swartz, un inventeur sans qu'aucun rat ne soit sur eux. Le piège est toujours propre. Un de ces pièges posés dans une chambre à coucher, en quelques secondes, sortez les rats et souris morts, remplissez l'appareil, et le piège est prêt à servir. L'appât approprié est du fromage en petits morceaux; le poison est ainsi éliminé. Le piège a été posé dans une chambre à coucher à Scranton, Penn., à l'adresse de M. S. Swartz, un inventeur sans qu'aucun rat ne soit sur eux. Le piège est toujours propre. Un de ces pièges posés dans une chambre à coucher, en quelques secondes, sortez les rats et souris morts, remplissez l'appareil, et le piège est prêt à servir. L'appât approprié est du fromage en petits morceaux; le poison est ainsi éliminé. Le piège a été posé dans une chambre à coucher à Scranton, Penn., à l'adresse de M. S. Swartz, un inventeur sans qu'aucun rat ne soit sur eux. Le piège est toujours propre. Un de ces pièges posés dans une chambre à coucher, en quelques secondes, sortez les rats et souris morts, remplissez l'appareil, et le piège est prêt à servir. L'appât approprié est du fromage en petits morceaux; le poison est ainsi éliminé. Le piège a été posé dans une chambre à coucher à Scranton, Penn., à l'adresse de M. S. Swartz, un inventeur sans qu'aucun rat ne soit sur eux. Le piège est toujours propre. Un de ces pièges posés dans une chambre à coucher, en quelques secondes, sortez les rats et souris morts, remplissez l'appareil, et le piège est prêt à servir. L'appât approprié est du fromage en petits morceaux; le poison est ainsi éliminé. Le piège a été posé dans une chambre à coucher à Scranton, Penn., à l'adresse de M. S. Swartz, un inventeur sans qu'aucun rat ne soit sur eux. Le piège est toujours propre. Un de ces pièges posés dans une chambre à coucher, en quelques secondes, sortez les rats et souris morts, remplissez l'appareil, et le piège est prêt à servir. L'appât approprié est du fromage en petits morceaux; le poison est ainsi éliminé. Le piège a été posé dans une chambre à coucher à Scranton, Penn., à l'adresse de M. S. Swartz, un inventeur sans qu'aucun rat ne soit sur eux. Le piège est toujours propre. Un de ces pièges posés dans une chambre à coucher, en quelques secondes, sortez les rats et souris morts, remplissez l'appareil, et le piège est prêt à servir. L'appât approprié est du fromage en petits morceaux; le poison est ainsi éliminé. Le piège a été posé dans une chambre à coucher à Scranton, Penn., à l'adresse de M. S. Swartz, un inventeur sans qu'aucun rat ne soit sur eux. Le piège est toujours propre. Un de ces pièges posés dans une chambre à coucher, en quelques secondes, sortez les rats et souris morts, remplissez l'appareil, et le piège est prêt à servir. L'appât approprié est du