

Braunkohlenlagerstätte Malliß : - Erkundungsarbeiten 1955/56 -



Foto: R.Löser

Gerät 453, Vierbock-Handbohrgerät mit Seilwinde (per Hand) zum Ein- und Ausbau der Bohrwerkzeuge und Rohrtouren.



Bohrinspektor Herr Rühle



- hilft bei den Bohrarbeiten am Gerät 441: Schäferkran - .









Gerät 441 : Einbau einer Rohrtour



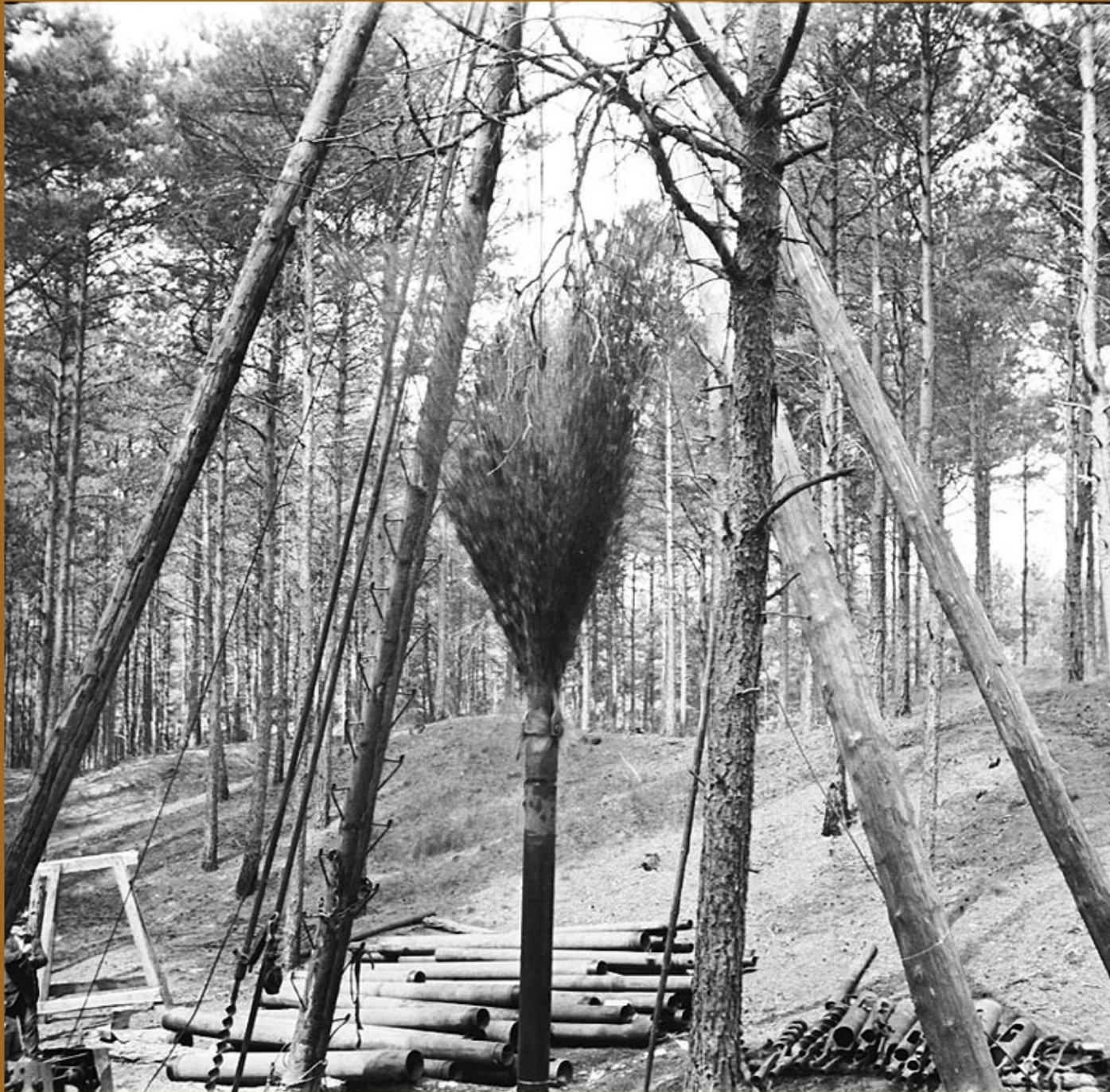




Foto: R.Löser

**Kollektor Rolf Löser,
Malliß 1956**

Entleerung der Schlammbüchse